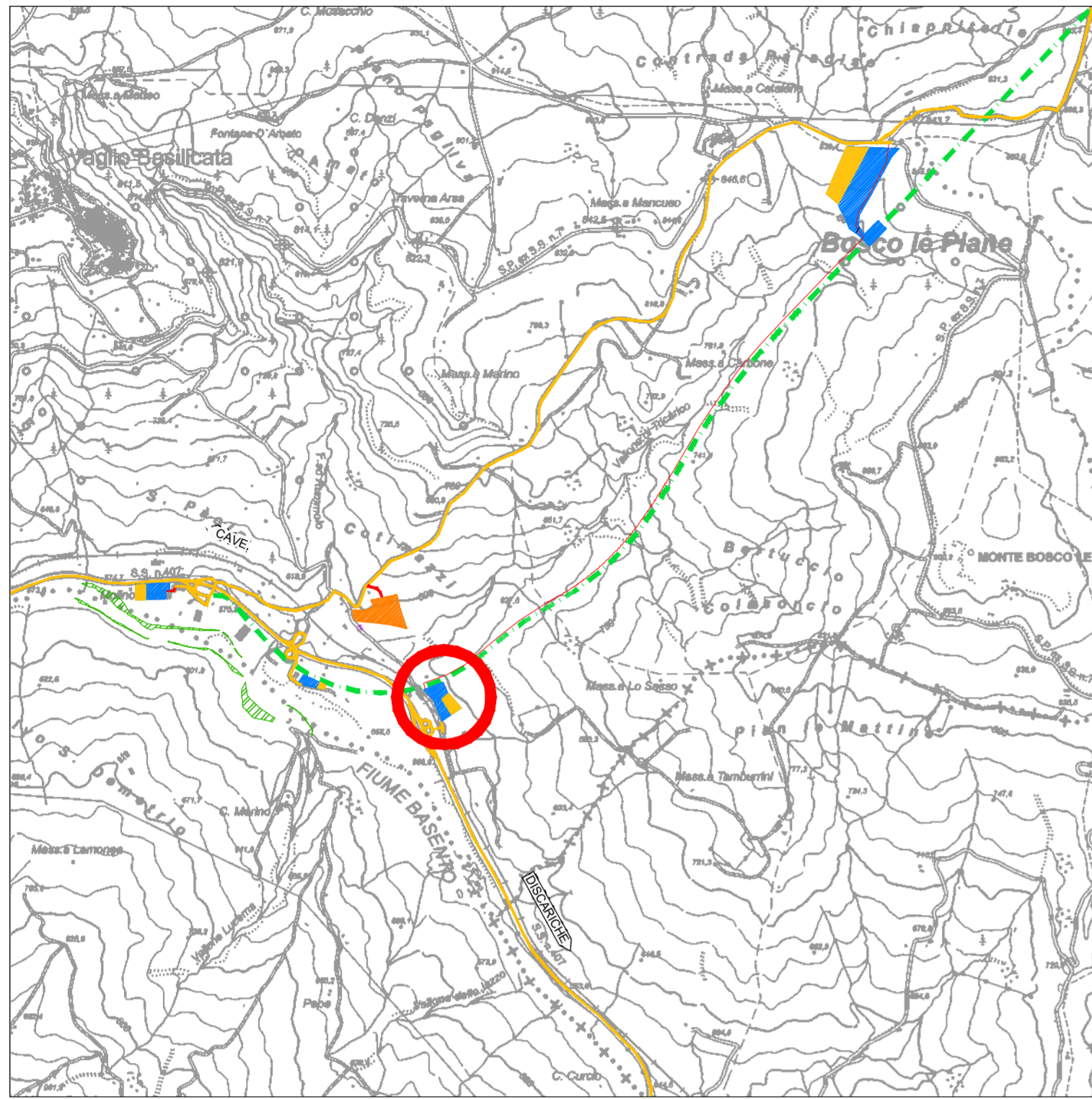


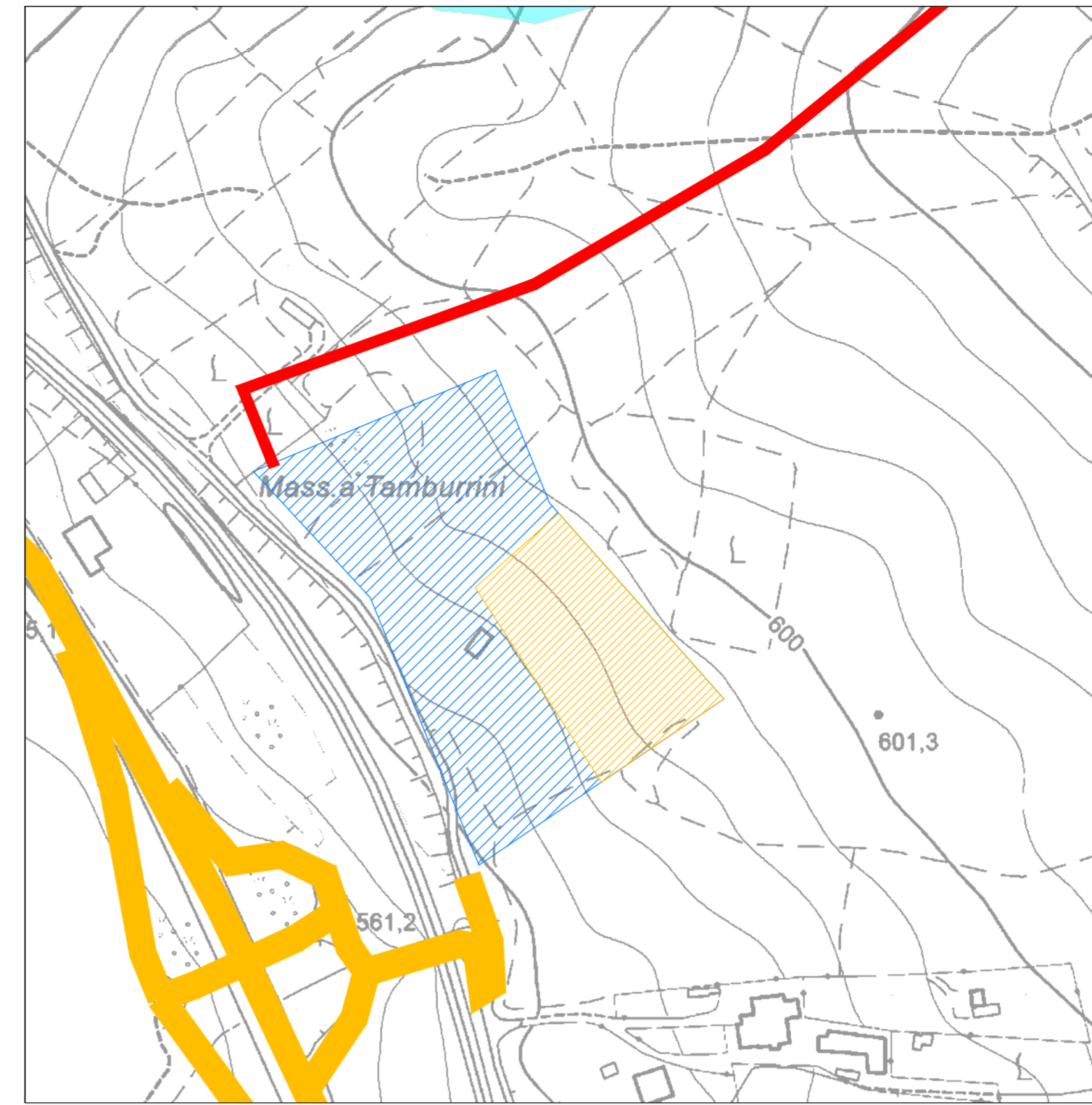
PLANIMETRIA UBICAZIONE AREA DI CANTIERE 1:25.000



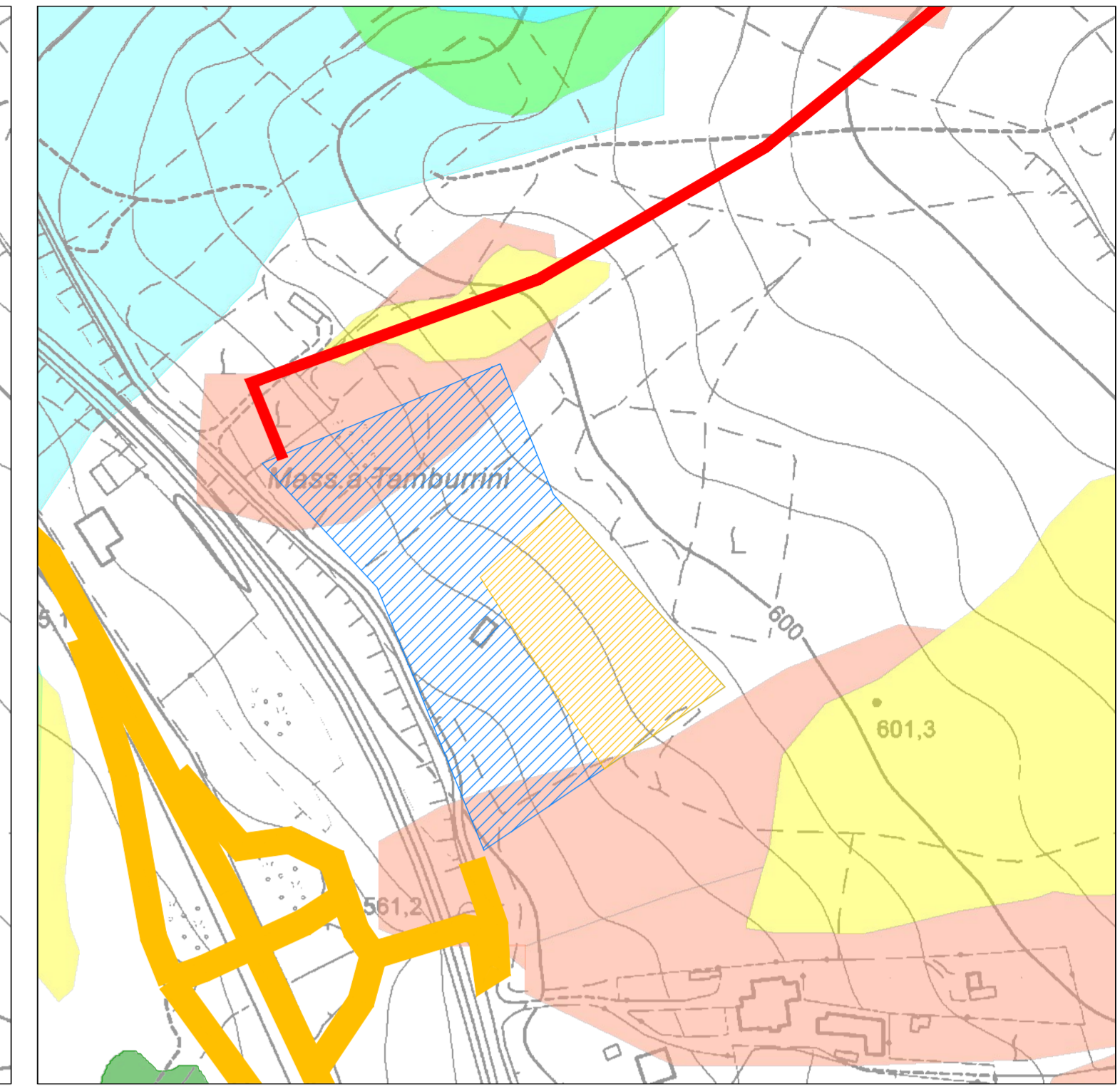
AREA DI CANTIERE SU FOTOPIANO 1:2.000



AREA DI CANTIERE SU CTR 1:2.000



AREA DI CANTIERE - VINCOLI 1:2.000



LEGENDA

- Tracciato di progetto
- Viabilità esistente interessata dai mezzi di cantiere
- Piste di cantiere
- Fiumi, torrenti e corsi d'acqua (D.Lgs. 42/2004 art.142 lett.c)
- Foreste e boschi (D.Lgs. 42/2004 art.142 lett.g)
- R3 - Aree a rischio idrogeologico elevato
- R2 - Aree a rischio idrogeologico medio
- R1 - Aree a rischio idrogeologico moderato
- ASV - Aree assoggettate a verifica idrogeologica
- Cantiere operativo
- Area di stoccaggio

SCHEDA DELL'AREA DI CANTIERE

PROVINCIA	Potenza
COMUNE	Vaglio Basilicata
USO DEL SUOLO ATTUALE	Seminativo
DESTINAZIONE DA P.R.G.	Aree agricole
PRESENZA D VINCOLI	Fiumi, torrenti e corsi d'acqua (D.Lgs. 42/2004 art.142 lett.c)
SUPERFICIE OCCUPATA	13730 mq
di cui AREA STOCCAGGIO	7000 mq
CARATTERISTICHE MORFOLOGICHE	Terreno a debole pendenza

MITIGAZIONI DELL'AREA DI CANTIERE

Pannelli di recinzione con funzione antipolvere e di schermatura visiva, opachi con colori compatibili con il contesto
Nebulizzatori
Impianto lavaggio ruote
Rete di collettamento ed impianto trattamento acque di prima pioggia e raccolta sversamenti accidentali
Ripristino delle aree all'uso agricolo mediante scotico ed accantonamento terreno vegetale (50 cm), analisi chimico-fisica che consenta di evidenziare carenze o squilibri nella dotazione del terreno, eventuale concimazione, rimozione di tutte le superfici impermeabilizzate o pavimentate che si è reso necessario realizzare, pulizia a fondo delle aree, aratura ed erpicatura superficiale al fine di creare le precondizioni per il ripristino della fertilità del suolo, riporto del terreno vegetale di scotico precedentemente accantonato

INQUADRAMENTO FOTOGRAFICO



VISTA 001



VISTA 002

**Direzione Progettazione e Realizzazione Lavori**

**ITINERARIO "SALERNO – POTENZA – BARI"**

Adeguamento delle sedi esistenti e tratti di nuova realizzazione IV tratta  
da zona industriale Vaglio a svincolo S.P. Oppido S.S. 96

Codice CIG - 70219264A5

**PROGETTO DI FATTIBILITA' TECNICO ECONOMICA**

ANAS - DIREZIONE PROGETTAZIONE E REALIZZAZIONE LAVORI

IL PROGETTISTA E RESPONSABILE DELL'INTEGRAZIONE DELLE PREVISIONI SPECIALISTICHE (DPR207/10 ART 15 COMMA 20) DA PARTE DELL'INGEGNERIA

Dott. Ing. **GIORGIO GUIDUCCI** (Mandatario)  
Ordine Ingegneri Provincia di Roma n. 14035

**GP INGENNERIA**  
GESTIONE PROGETTI INGENNERIA srl

PROGETTAZIONE ATI:

(Mandante) **RO**

(Mandante) **HYpro**

(Mandante) **TRT**

(Mandante) **SILEC s.p.a.**

IL GEOLOGO

Dott. Geol. **Giuseppe Cerchiaro**  
Ordine dei geologi della Calabria n. 528

COORDINATORE PER LA SICUREZZA IN FASE DI PROGETTAZIONE

Arch. **Silvia Besozzi**  
Ordine Architetti Provincia di Roma n. 10846

VISTO: IL RESP. DEL PROCEDIMENTO

Ing. **Massimiliano Fidenzi**

**STUDIO DI IMPATTO AMBIENTALE**

ALTERNATIVE E SOLUZIONE DI PROGETTO – CANTIERIZZAZIONE

Schede dei Cantieri – Cantiere operativo 3

CODICE PROGETTO	NOME FILE	REVISIONE	SCALA
<b>LO714APF1801</b>	T00IA37CANSCO5_D		
	CODICE ELAB.		
	<b>T00IA37CANSCO5</b>		

	Revisione a seguito istruttoria ANAS	Luglio '23	De Sanctis	De Sanctis	Guiducci
C	Revisione	Feb. '22	De Sanctis	De Sanctis	Guiducci
B	Revisione	Dicembre'19	De Sanctis	De Sanctis	Guiducci
A	Emissione	Sett.'19	De Sanctis	De Sanctis	Guiducci
REV.	DESCRIZIONE	DATA	REDATTO	VERIFICATO	APPROVATO