

LEGENDA

- Tracciato di progetto
- Viabilità esistente interessata dai mezzi di cantiere
- Piste di cantiere

- Cantiere operativo
- Area di stoccaggio

- Fiumi, torrenti e corsi d'acqua (D.Lgs. 42/2004 art.142 lett.c)
- Foreste e boschi (D.Lgs. 42/2004 art.142 lett.g)
- R3 - Aree a rischio idrogeologico elevato
- R2 - Aree a rischio idrogeologico medio
- R1 - Aree a rischio idrogeologico moderato
- ASV - Aree assoggettate a verifica idrogeologica

SCHEDELL'AREA DI CANTIERE

PROVINCIA	Potenza
COMUNE	Vaglio Basilicata
USO DEL SUOLO ATTUALE	Seminativo - Area boscata
DESTINAZIONE DA P.R.G.	Aree agricole
PRESENZA D VINCOLI	Foreste e boschi (D.Lgs. 42/2004 art.142 lett.g)
SUPERFICIE OCCUPATA	70210 mq
di cui AREA STOCCAGGIO	35000 mq
CARATTERISTICHE MORFOLOGICHE	Terreno a debole pendenza

MITIGAZIONI DELL'AREA DI CANTIERE

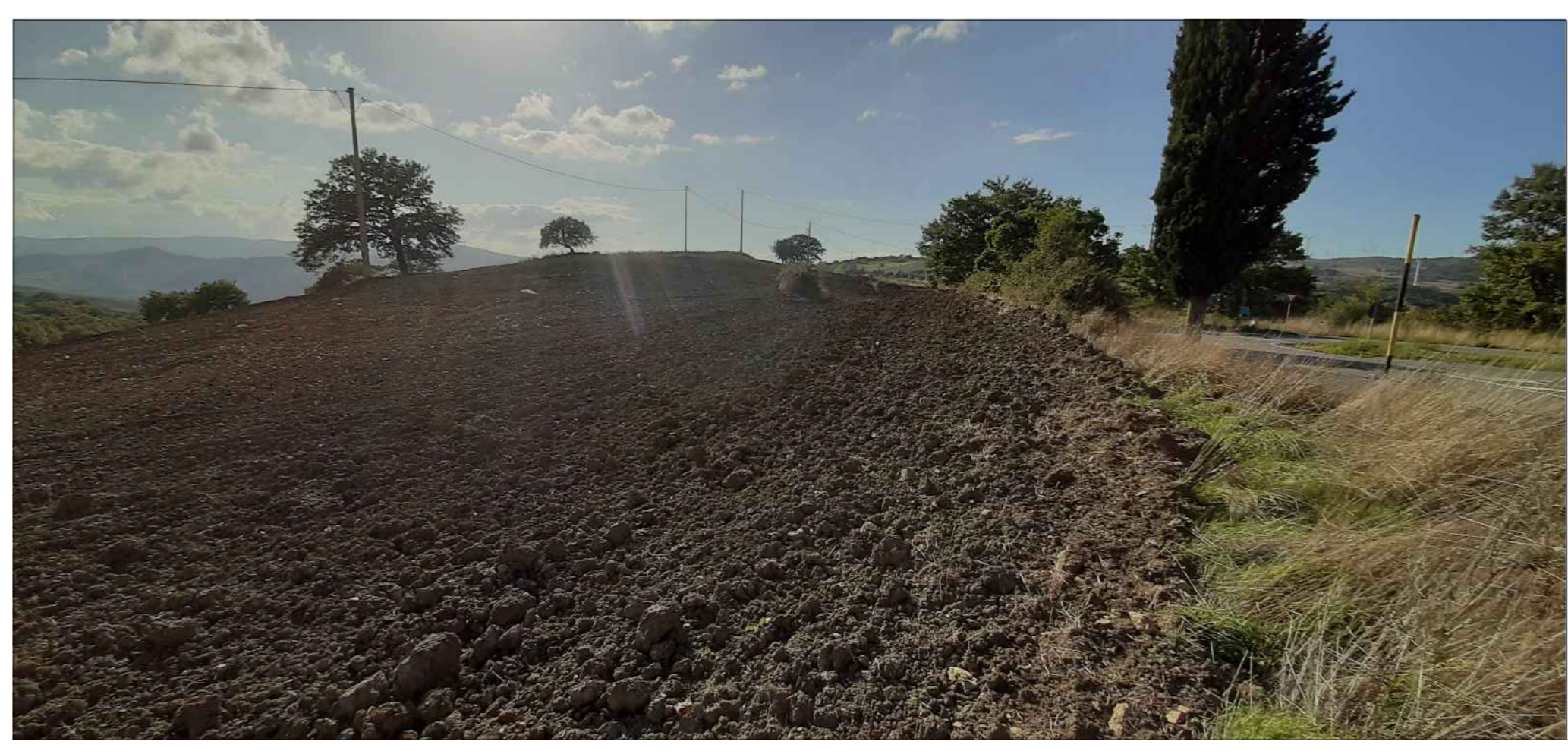
- Pannelli di recinzione con funzione antipolvere e di schermatura visiva, opachi con colori compatibili con il contesto
- Nebulizzatori
- Stazione di allerta vento e polveri
- Impianto lavaggio ruote
- Rete di collettamento ed impianto trattamento acque di prima pioggia e raccolta sversamenti accidentali
- Ripristino delle aree all'uso agricolo mediante scotico ed accantonamento terreno vegetale (50 cm), analisi chimico-fisica che consenta di evidenziare carenze o squilibri nella dotazione del terreno, eventuale concimazione, rimozione di tutte le superfici impermeabilizzate o pavimentate che si è reso necessario realizzare, pulizia a fondo delle aree, aratura ed epiratura superficiale al fine di creare le precondizioni per il ripristino della fertilità del suolo, riporto del terreno vegetale di scotico precedentemente accantonato
- Protezione di individui arboreo/arbustivi prossimi alle aree di lavorazione che non risultino indispensabile sottoporre a taglio

Rimboscimento compensativo in continuità Bosco Le Piane

INQUADRAMENTO FOTOGRAFICO



VISTA 001



VISTA 002

DIREZIONE Progettazione e Realizzazione Lavori

ITINERARIO "SALERNO – POTENZA – BARI"

Adeguamento delle sedi esistenti e tratti di nuova realizzazione IV tratta da zona industriale Vaglio a svincolo S.P. Oppido S.S. 96

Codice CIG - 70219264A5

PROGETTO DI FATTIBILITA' TECNICO ECONOMICA

ANAS - DIREZIONE PROGETTAZIONE E REALIZZAZIONE LAVORI

IL PROGETTISTA E RESPONSABILE DELL'INTEGRAZIONE DELLE PREVISIONI SPECIALISTICHE (DPR207/10 ART 15 COMMA 20) DA PARTE DEL PROGETTISTA

Dott. Ing. **GIORGIO GUIDUCCI**
Ordine Ingegneri Provincia di Roma n. 1483/14095

PROGETTAZIONE ATI:

(Mandatario) **GPI INGEGNERIA**
GESTIONE PROGETTI INGEGNERIA srl

(Mandante) **RO**

(Mandante) **HYpro**

(Mandante) **TRT**

(Mandante) **SILEC s.p.a.**

IL GEOLOGO

Dott. Geol. **Giuseppe Cerchiaro**
Ordine dei geologi della Calabria n. 528

COORDINATORE PER LA SICUREZZA IN FASE DI PROGETTAZIONE

Arch. **Silvia Besozzi**
Ordine Architetti Provincia di Roma n. 10846

VISTO: IL RESP. DEL PROCEDIMENTO

Ing. **Massimiliano Fidenzi**

STUDIO DI IMPATTO AMBIENTALE

ALTERNATIVE E SOLUZIONE DI PROGETTO – CANTIERIZZAZIONE

Schede dei Cantieri – Cantiere operativo 4

CODICE PROGETTO	NOME FILE	REVISIONE	SCALA
LO714APF1801	T00IA37CANSCO6_D	D	-
	CODICE ELAB.		
	T00IA37CANSCO6		
	Revisione a seguito istruttoria ANAS	Luglio '23	De Sanctis De Sanctis Guiducci
C	Revisione	Feb. '22	De Sanctis De Sanctis Guiducci
B	Revisione	Dicembre'19	De Sanctis De Sanctis Guiducci
A	Emissione	Sett.'19	De Sanctis De Sanctis Guiducci
REV.	DESCRIZIONE	DATA	REDATTO VERIFICATO APPROVATO