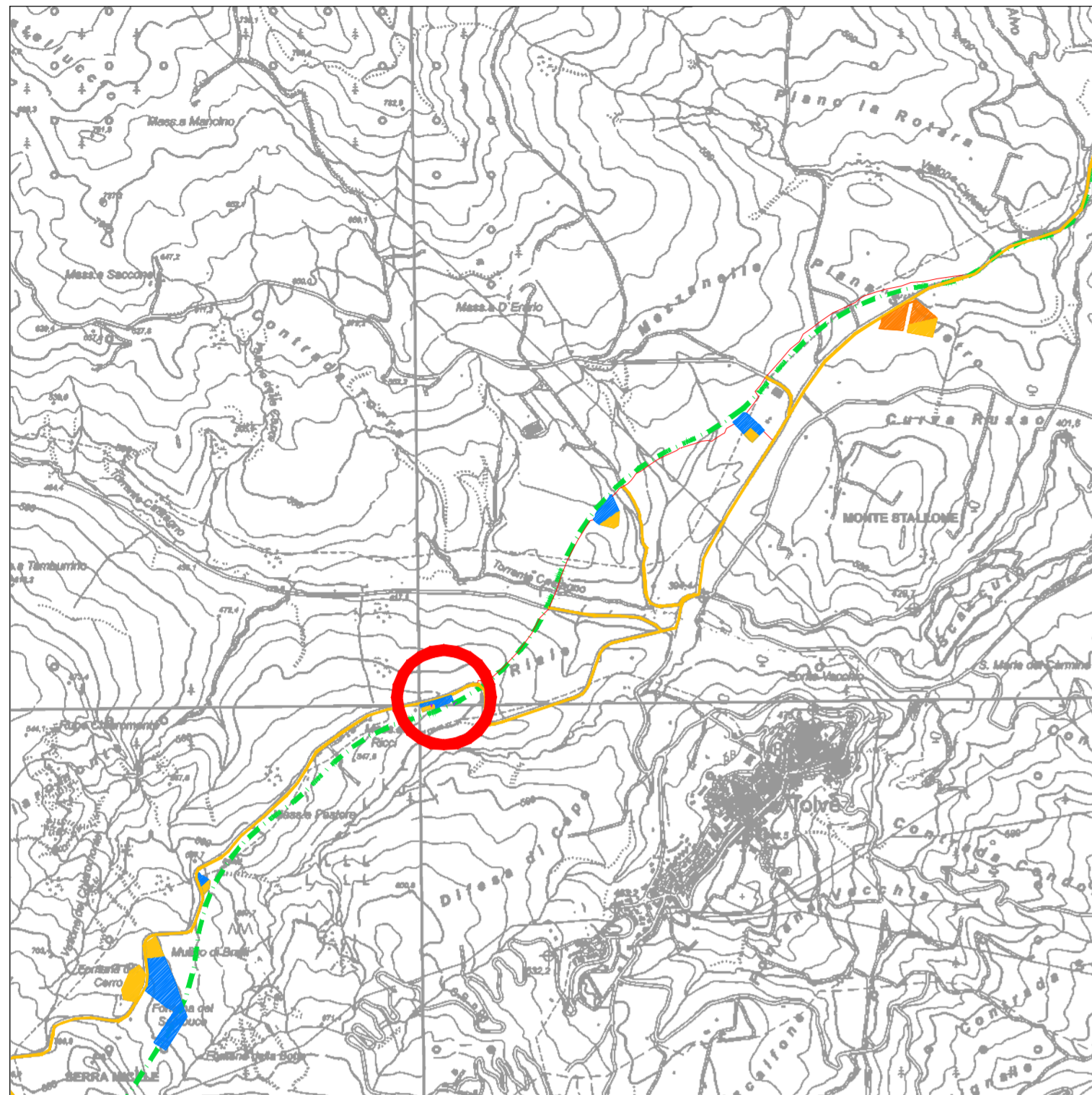


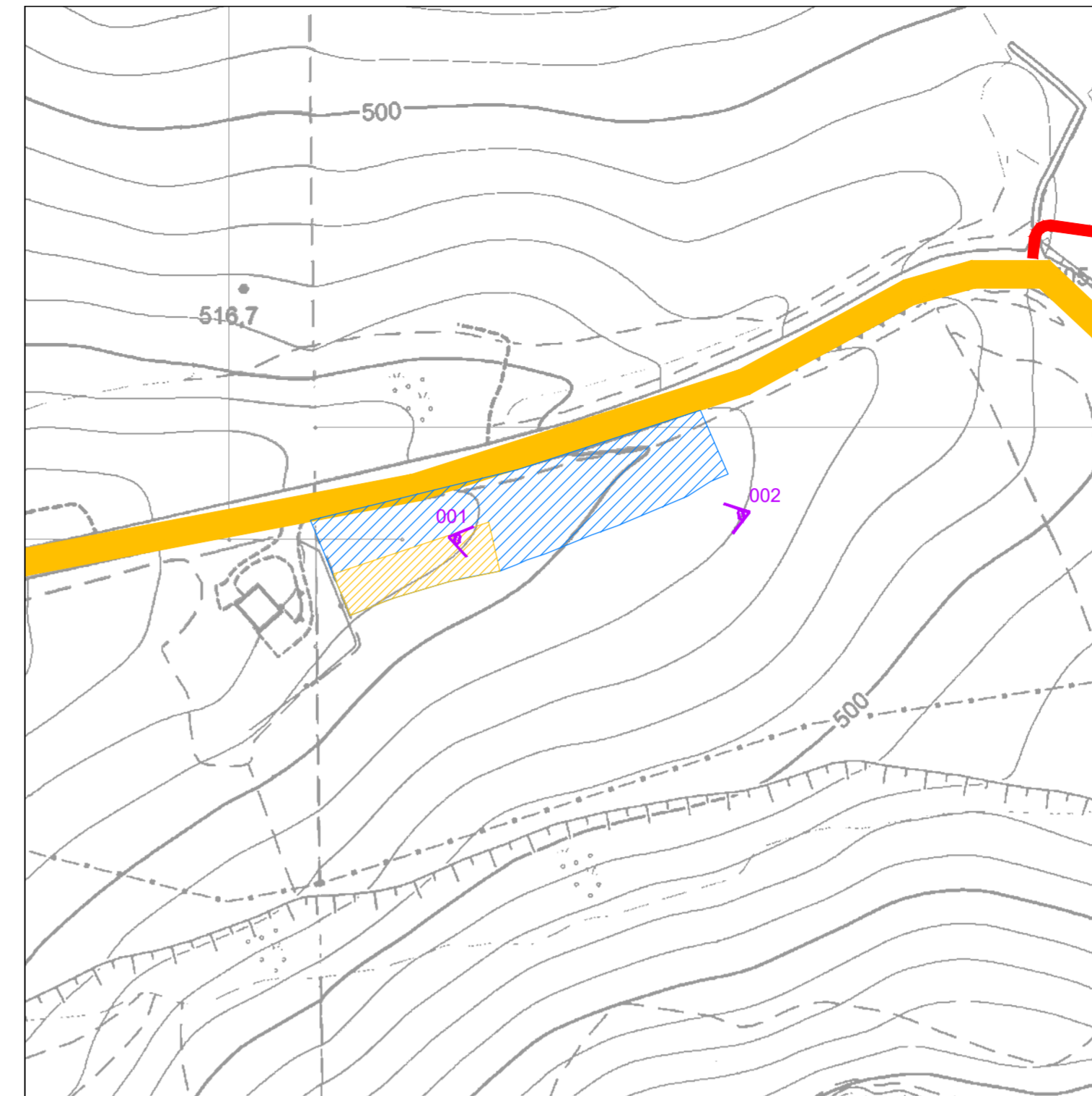
PLANIMETRIA UBICAZIONE AREA DI CANTIERE 1:25.000



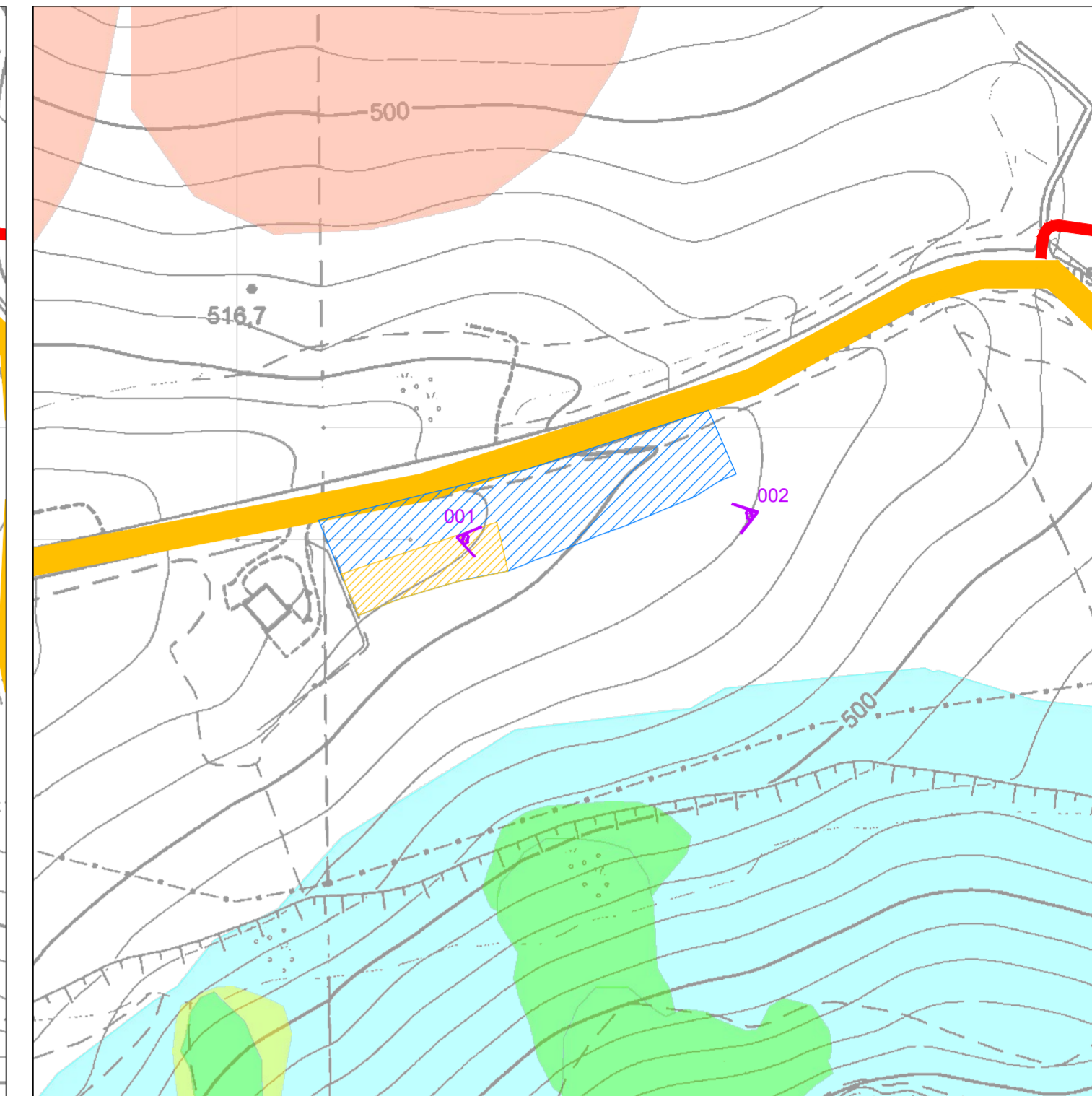
AREA DI CANTIERE SU FOTOPIANO 1:2.000



AREA DI CANTIERE SU CTR 1:2.000



AREA DI CANTIERE - VINCOLI 1:2.000



LEGENDA

- Tracciato di progetto
- Viabilità esistente interessata dai mezzi di cantiere
- Piste di cantiere
- Fiumi, torrenti e corsi d'acqua (D.Lgs. 42/2004 art.142 lett.c)
- Foreste e boschi (D.Lgs. 42/2004 art.142 lett.g)
- R3 - Aree a rischio idrogeologico elevato
- R2 - Aree a rischio idrogeologico medio
- R1 - Aree a rischio idrogeologico moderato
- ASV - Aree assoggettate a verifica idrogeologica

- Cantiere operativo
- Area di stoccaggio

SCHEDA DELL'AREA DI CANTIERE

PROVINCIA	Potenza
COMUNE	Tolve
USO DEL SUOLO ATTUALE	Seminativo
DESTINAZIONE DA P.R.G.	Aree agricole
PRESENZA D VINCOLI	-
SUPERFICIE OCCUPATA	4800 mq
di cui AREA STOCCAGGIO	950 mq
CARATTERISTICHE MORFOLOGICHE	Terreno a debole pendenza

MITIGAZIONI DELL'AREA DI CANTIERE

Pannelli di recinzione con funzione antipolvere e di schermatura visiva, opachi con colori compatibili con il contesto
Nebulizzatori
Impianto lavaggio ruote
Rete di collettamento ed impianto trattamento acque di prima pioggia e raccolta sversamenti accidentali
Ripristino delle aree all'uso agricolo mediante scotico ed accantonamento terreno vegetale (50 cm), analisi chimico-fisica che consenta di evidenziare carenze o squilibri nella dotazione del terreno, eventuale concimazione, rimozione di tutte le superfici impermeabilizzate o pavimentate che si è reso necessario realizzare, pulizia a fondo delle aree, aratura ed epicatura superficiale al fine di creare le precondizioni per il ripristino della fertilità del suolo, riporto del terreno vegetale di scotico precedentemente accantonato

INQUADRAMENTO FOTOGRAFICO



VISTA 001



VISTA 002

Direzione Progettazione e Realizzazione Lavori

ITINERARIO "SALERNO – POTENZA – BARI"

Adeguamento delle sedi esistenti e tratti di nuova realizzazione IV tratta
da zona industriale Vaglio a svincolo S.P. Oppido S.S. 96

Codice CIG - 70219264A5

PROGETTO DI FATTIBILITA' TECNICO ECONOMICA

IL PROGETTISTA E RESPONSABILE DELL'INTEGRAZIONE DELLE PREVISIONI SPECIALISTICHE. (DPR207/10 ART 15 COMMA 20)

Dott. Ing. **GIORGIO GUIDUCCI**
Ordine Ingegneri Provincia di Roma n. 14035

PROGETTAZIONE ATI:

(Mandatario) **GPI INGEGNERIA**
GESTIONE PROGETTI INGEGNERIA srl

(Mandante) **HYpro**

(Mandante) **TRT**

(Mandante) **SILEC s.p.a.**

IL GEOLOGO

Dott. Geol. **Giuseppe Cerchiaro**
Ordine dei geologi della Calabria n. 528

COORDINATORE PER LA SICUREZZA IN FASE DI PROGETTAZIONE

Arch. **Silvia Besozzi**
Ordine Architetti Provincia di Roma n. 10846

VISTO: IL RESP. DEL PROCEDIMENTO

Ing. **Massimiliano Fidenzi**

STUDIO DI IMPATTO AMBIENTALE

ALTERNATIVE E SOLUZIONE DI PROGETTO – CANTIERIZZAZIONE

Schede dei Cantieri – Cantiere operativo 7

CODICE PROGETTO	NOME FILE	REVISIONE	SCALA
LO714APF1801	T00IA37CANSCO9_D	D	-
CODICE ELAB.	T00IA37CANSCO9		
Revisione a seguito istruttoria ANAS	Luglio '23	De Sanctis	De Sanctis
C Revisione	Feb. '22	De Sanctis	De Sanctis
B Revisione	Dicembre'19	De Sanctis	De Sanctis
A Emissione	Sett.'19	De Sanctis	De Sanctis
REV.	DESCRIZIONE	DATA	REDATTO
			VERIFICATO
			APPROVATO