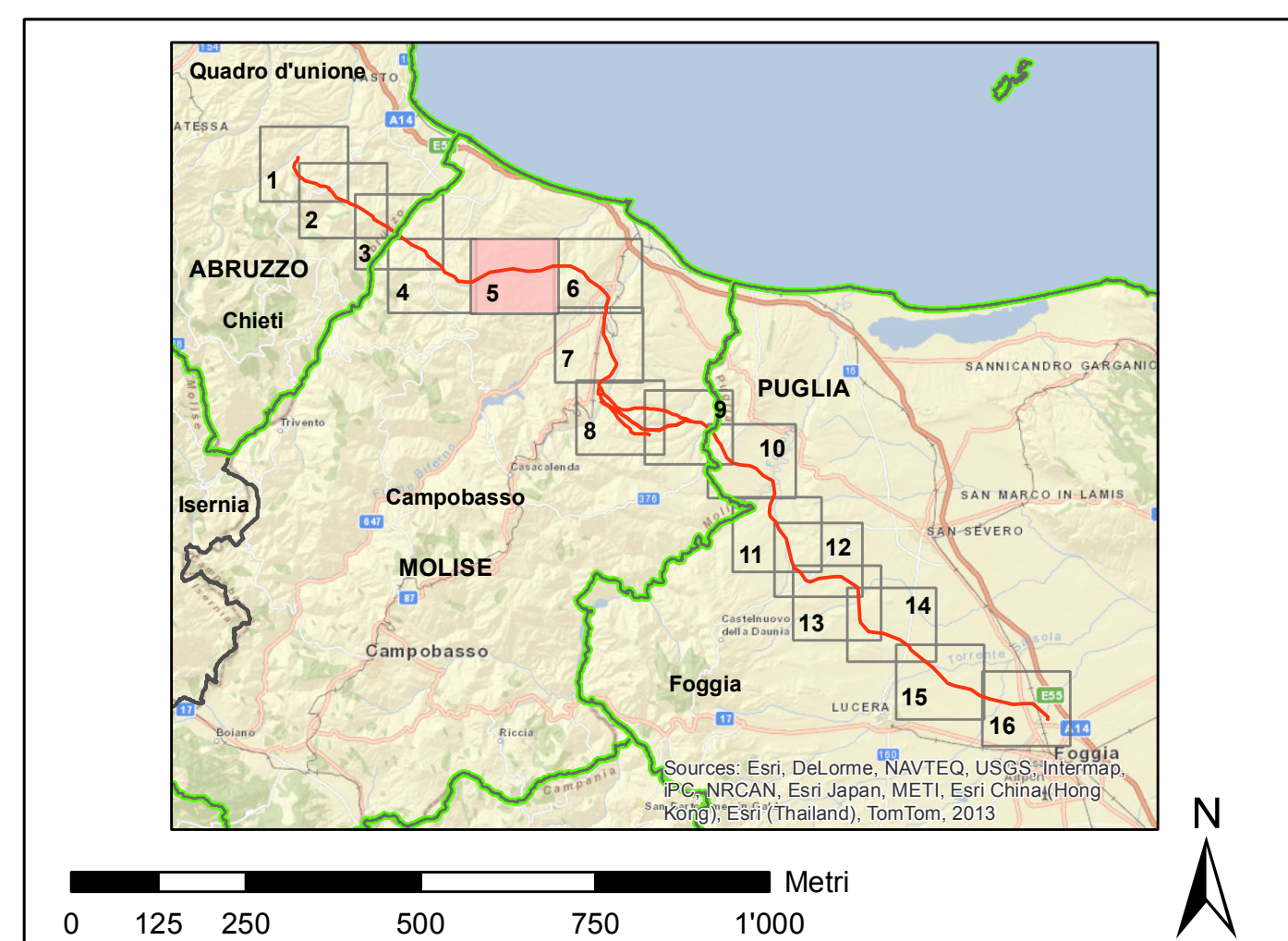


- legenda**
- linee elettriche esistenti
 - 380 kV Aerea RTN
 - 150 kV Aerea RTN
 - 150 kV Cavo non RTN
 - impianti esistenti
 - Stazione 380 kV RTN
 - Stazione 150 kV RTN
 - Allacciamento
 - Cabina Utente
 - Stazione non RTN e Cabina Primaria
 - Centrale Termoelettrica
 - Centrale Idroelettrica
 - Centrale Eolica
 - Stazione elettrica esistente
 - tracciati SIA
 - nuovo sostegno
 - sostegno esistente
 - nuovo elettrodotto a 380 kV in doppia tema
 - nuovo elettrodotto a 380 kV in singola tema
 - demolizione
 - variante aerea
 - linea oggetto di iter autorizzativo distinto
 - area di studio del SIA
 - limite comunale
 - reticolo idrografico regionale
 - Fasce di tutela fluviale secondo Art. 142 del Decreto n. 42/04 e s.m.l.
 - Fonte PTCP di Chieti
 - Parchi fluviali (Art.15)
 - Fonte PTPAAV Regione Molise
 - Aree fluviali e di foce con particolari configurazioni (AMBITO mn)
 - Fiume Biferno (ambito PPE-A3)
 - Fonte Regione Puglia
 - sorgenti
 - argini
 - cigli e sponde fluviali
 - Fonte PTCP di Foggia
 - Aree di tutela dei caratteri ambientali e di tutela dei corpi idrici (art II 56)



00	luglio 2014	prima emissione	P. Curatolo	A. Serraga	N. Rosone
N.	DATA	DESCRIZIONE	ELABORATO	VERIFICATO	APPROVATO

CODIFICA DELL'ELABORATO
DEER11013BSA00499 tav/7/5

QUADRO DI RIFERIMENTO
Ambientale

TITOLO
Elettrodotto aereo 380 kV doppia tema "Gissi - Larino - Foggia" ed opere connesse
Integrazioni allo Studio di Impatto Ambientale
CARTA DELLE TUTELE DELLE ACQUE SUPERFICIALI

NOME DEL FILE DEER11013BSA00499_7_5	FORMATO A0	SCALA 1:10'000	FOLIO 516
--	---------------	-------------------	--------------

Questo documento contiene informazioni di proprietà Terma SpA e deve essere utilizzato esclusivamente dal destinatario in relazione alle finalità per le quali è stato ricevuto. È vietata qualsiasi forma di riproduzione o divulgazione senza l'esplicito consenso di Terma SpA. This document contains information proprietary to TERMA S.p.A. and it will have to be used exclusively for the purposes for which it has been furnished. Whichever shape of spreading or reproduction without the written permission of TERMA S.p.A. is prohibited.

