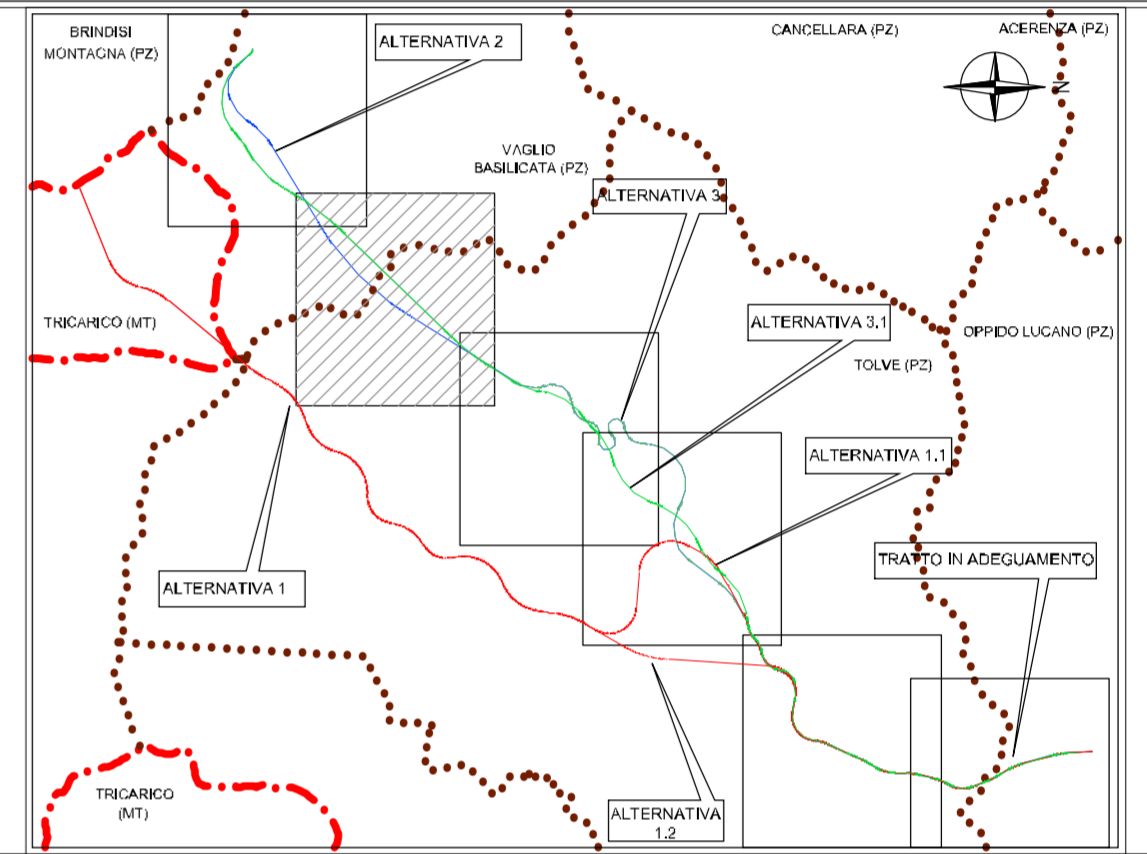




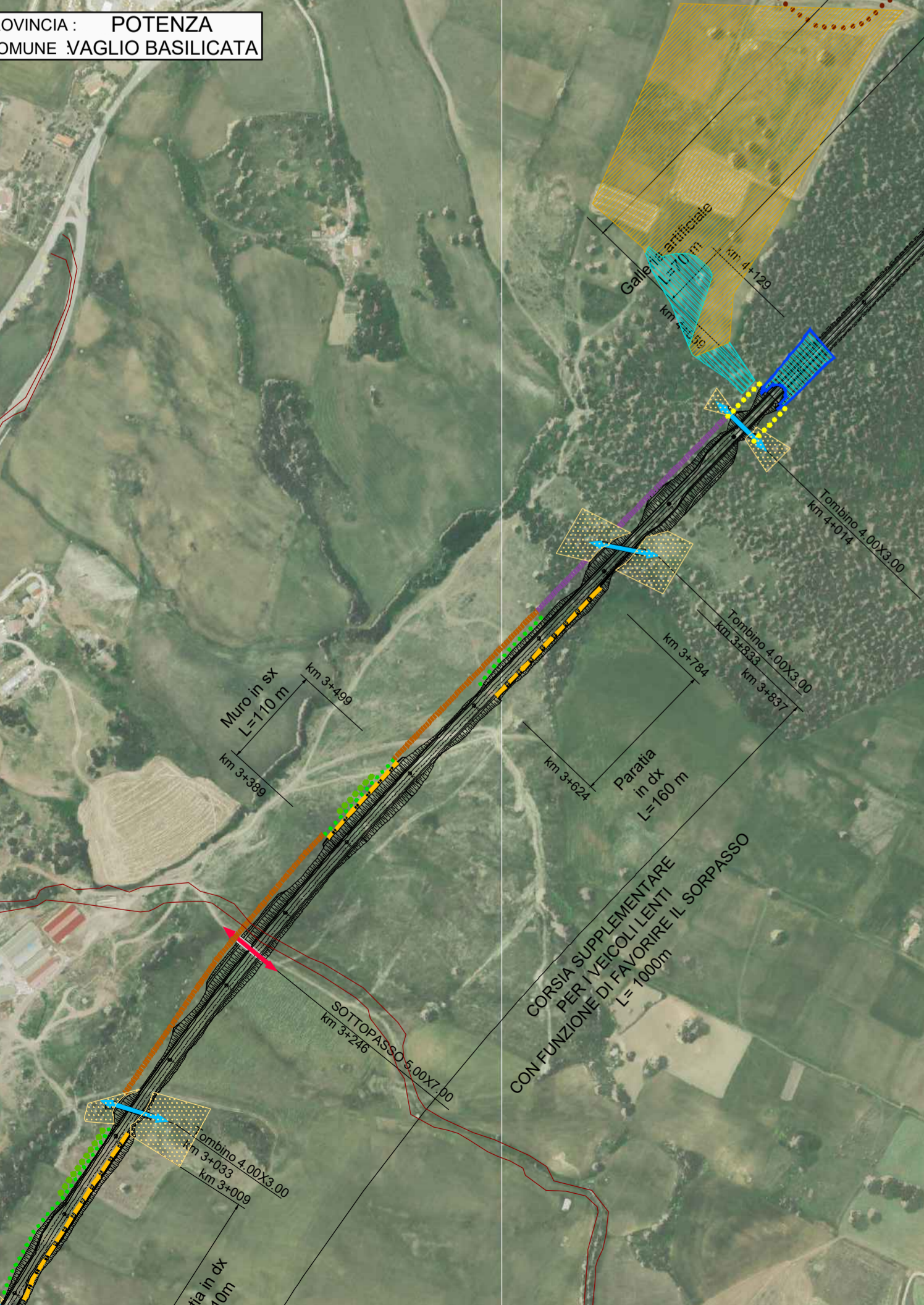
PROVINCIA : POTENZA
COMUNE : TOLVE



- MS01 - Idrosemina
- MS02 - Idrosemina e biostuoia
- MI01 - Ripristino/miglioramento della permeabilità idraulica dell'infrastruttura
- MB01 - Ripristino fascia ripariale
- MB02 - Dissuasori ottici per la fauna
- MB03 - Sottopasso/invito faunistico
- MB04 - Fascia di innalzamento avifauna
- MC01.1 - Recupero dell'uso agricolo delle aree di cantiere
- MC01.2 - Recupero naturalistico delle aree di cantiere
- MC02.1 - Ripristino piste di cantiere con fascia arbustiva igrofila
- MC02.2 - Ripristino piste di cantiere con fascia arbustiva
- MC02.3 - Ripristino piste di cantiere mediante interventi di rifertilizzazione
- MP1 - Filare arbustivo
- MP2 - Filare arboreo-arbustivo
- MP3 - Macchie arboree-arbustive al piede dei viadotti
- MP4 - Sistemazione ornamentale di aree intercluse
- MP5 - Rinaturalizzazione dei tratti stradali in dismissione
- MP6 - Espianto/trapianto ulivi
- MP7 - Rimodellamento morfologico dei tratti in galleria artificiale
- MP8 - Rivestimento muri / paratie con paramento in pietra naturale
- MP9 - Studio architettonico e strutturale per l'inserimento dei viadotti
- MP10 - Ripristino della continuità dei fondi agricoli e in prossimità dei tratturi
- MR01 - Barriere acustiche



PROVINCIA : POTENZA
COMUNE VAGLIO BASILICATA



Sanas
GRUPPO FS ITALIANE

Direzione Progettazione e Realizzazione Lavori

ITINERARIO "SALERNO – POTENZA – BARI"
Adeguamento delle sedi esistenti e tratti di nuova realizzazione IV tratta da zona industriale Vaglio a svincolo S.P. Oppido S.S. 96
Codice CIG - 70219264A5

PROGETTO DI FATTIBILITA' TECNICO ECONOMICA

ANAS - DIREZIONE PROGETTAZIONE E REALIZZAZIONE LAVORI

IL PROGETTISTA E RESPONSABILE DELL'INTEGRAZIONE CON LE PROTEZIONI SPECIALISTICHE (DPR207/10 ART 15 COMMA 2) **GIORGIO GUIDUCCI**
Dott. Ing. **GIORGIO GUIDUCCI** - ROMA
Ordine Ingegneri Provincia di Roma n. 14837/14035

PROGETTAZIONE ATI:
(Mandatario) **GPI INGEGNERIA**
GESTIONE PROGETTI INGEGNERIA srl
(Mandante) **HYpro**
(Mandante) **TRT**
(Mandante) **SILEC s.p.a.**

IL GEOLOGO
Dott. Geol. **Giuseppe Cerchiaro**
Ordine dei geologi della Calabria n. 528

COORDINATORE PER LA SICUREZZA IN FASE DI PROGETTAZIONE
Arch. **Silvia Besozzi**
Ordine Architetti Provincia di Roma n. 10846

VISTO: IL RESP. DEL PROCEDIMENTO
Ing. **Massimiliano Fidenzi**

STUDIO DI IMPATTO AMBIENTALE
ANALISI DEGLI IMPATTI
Carta degli interventi di mitigazione – Tav. 2 di 6

CODICE PROGETTO	NOME FILE	REVISIONE	SCALA
L0714APF1801	T00IA49AMBCT02_D	D	1:5.000
CODICE ELAB.	T00IA49AMBCT02		
D	Revisione a seguito istruttoria ANAS	Maggio '24	De Sanctis / De Sanctis / Guiducci
C	Revisione	Feb. '22	D'Armini / De Sanctis / Guiducci
B	Revisione	Dicembre '19	D'Armini / De Sanctis / Guiducci
A	Emissione	Sett. '19	D'Armini / De Sanctis / Guiducci
REV.	DESCRIZIONE	DATA	REDATTO / VERIFICATO / APPROVATO