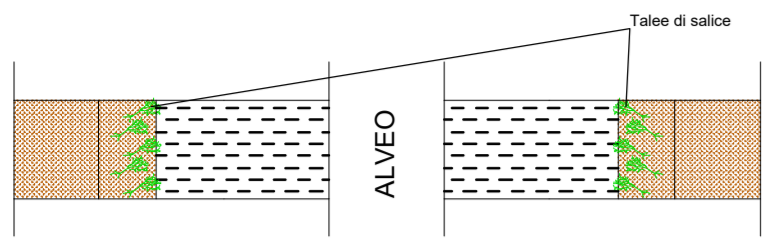
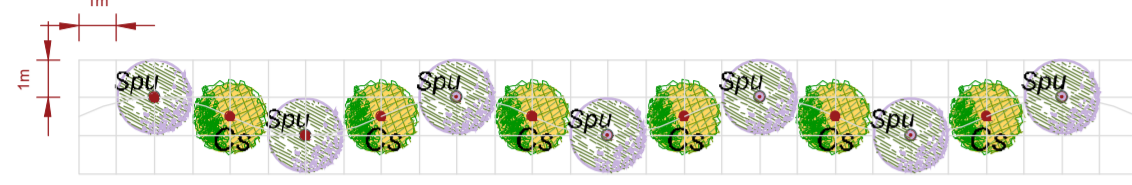


MB01 - Ripristino fascia ripariale



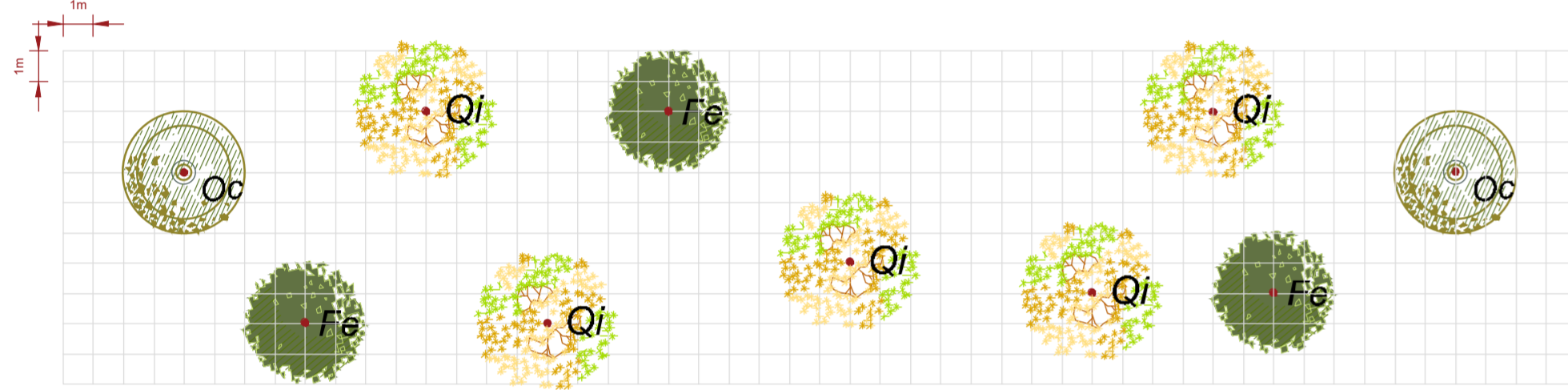
MC02 - Ripristino pista di cantiere con fascia arbustiva igrofila



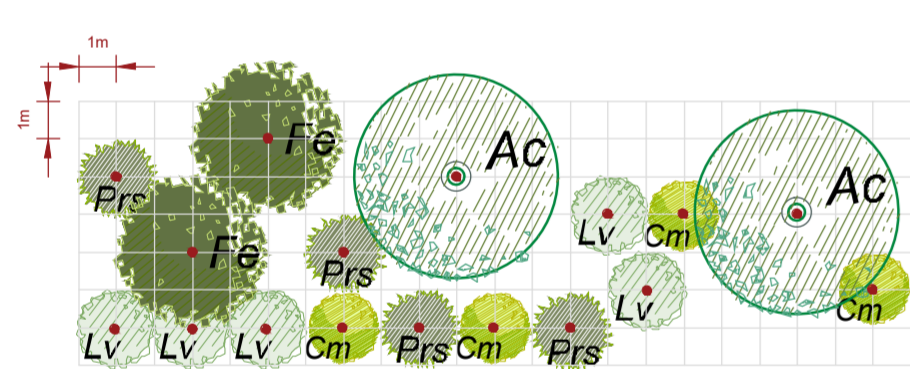
MC02.2 - Ripristino pista di cantiere con fascia arbustiva



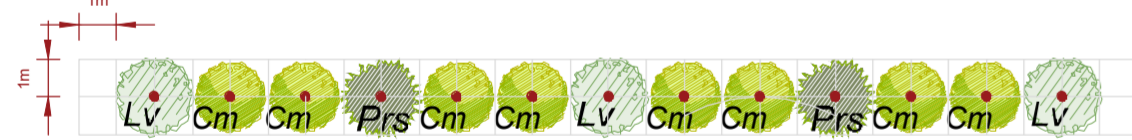
MB.04 - Fascia di innalzamento per l'avifauna



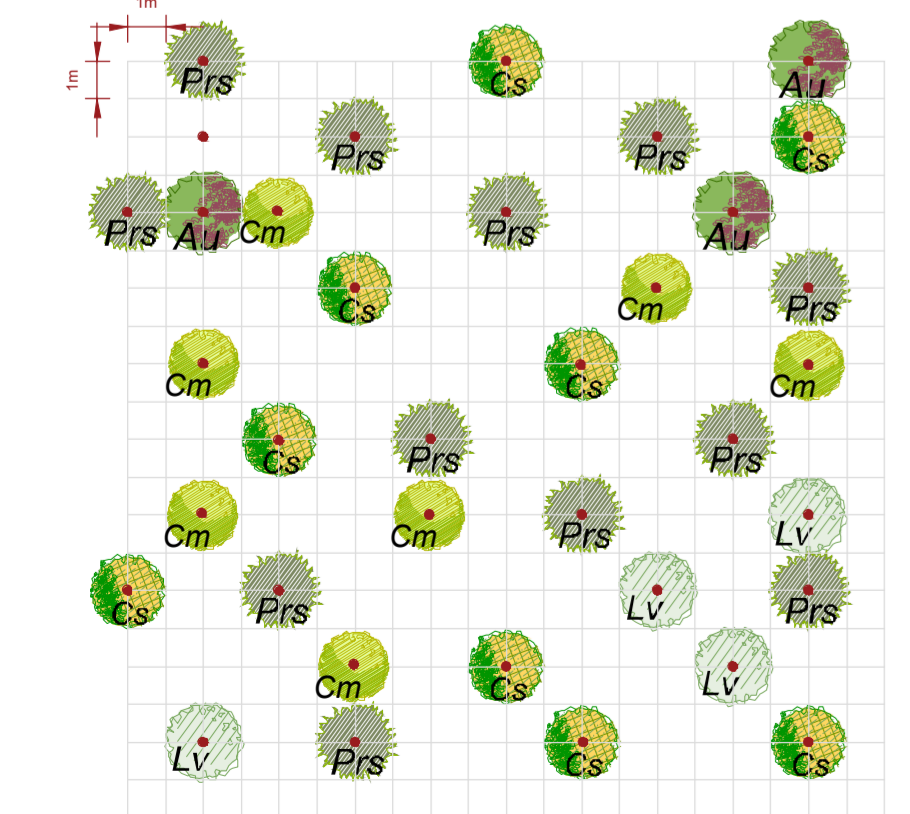
MB03 - Fascia di invito sottopasso faunistico (per aree a maggior ampiezza)



MB03 - Fascia di invito sottopasso faunistico (per aree a minor ampiezza)



MC01.2 - Recupero naturalistico aree di cantiere con macchia arbustiva (da attuare in tutte le aree previste ad eccezione dei cantieri 3 e 5)



MS01 - IDROSEMINA



MS02 - IDROSEMINA E BIOSTUOIA



Miscela idrosemina

<i>Festuca arundinacea</i>	35%
<i>Poa pratensis</i>	20%
<i>Trifolium pratense</i>	20%
<i>Trifolium campestre</i>	15%
<i>Vicia cracca</i>	5%
<i>Potentilla recta</i>	5%

Descrizione		Caratteristiche Dimensionali		CARATTERISTICHE ESTETICO - FORMALI		
Pianta	Specie	Codice	Altezza	Epoca Fioritura	Aspetto	Colore Prevalente Fiori (fi) (fr) Frutti e (fo) Foglie
	<i>Salix purpurea</i> Salice rosso	Spu	Max 5-6m	Marzo - Aprile	Policornico a volte arboreo	Nerastro (fr) - Verde, rosso-violetto(fo)
	<i>Cornus sanguinea</i> Sanguinella	Cs	Max 5 m	Aprile - Giugno	Ramificato Tondeggiante	Bianco (fi) - Bruno nerastro (fr) - Verde scuro (fo)
	<i>Ligustrum vulgare</i> Ligastro	Lv	Max 1,2 m	Aprile - Maggio	Cespuglioso	Bianco (fi) - Nero (fr) - Verde (fo)
	<i>Prunus spinosa</i> Prugnolo selvatico	Prs	2,5 - 5 m	Marzo - Aprile	Arbustivo - Cespuglioso	Avorio (fi) - Nero azzurro (fr) - Verde chiaro (fo)
	<i>Arbutus unedo</i> Corbezzolo	Au	Max 10 m	Ott - Dic	Ramificato Tondeggiante	Bianco (fi) Verde, giallo, arancione rosso (fr) Verde lucido (fo)
	<i>Quercus ilex</i> Liccio	Qi	Max 25 / 15m	Maggio - Giugno	Espanso	Giallo (M) Verdastr (fi) Castano scuro (fr) Verde scuro (sup) Grigiastro (inf.) (fo)
	<i>Ostrya carpinifolia</i> Carpinio nero	Oc	Max 15 / 20 m	Aprile - Maggio	Eretto, piramidale	Bianco crema (fi) - Rosso bruno (fr) - Verde scuro (fo)
	<i>Fraxinus excelsior</i> Frassino	Fe	Max 25 / 30m	Marzo - Aprile	Slanciato	Bianco crema (fi) - Bianco - verde (fr) - Verde scuro (fo)
	<i>Acer campestre</i> Acero	Ac	18 / 20m	Aprile - Maggio	Ramificato - Sferico	Giallo - verdastr (fi) - verde (fr) - Verde chiaro (fo)
	<i>Crataegus monogyna</i> Biancospino	Cm	Max 6 m	Aprile - Maggio	Cespuglioso	Bianco - rosato(fi) - Rosso - arancio (fr) - Verde scuro (fo)

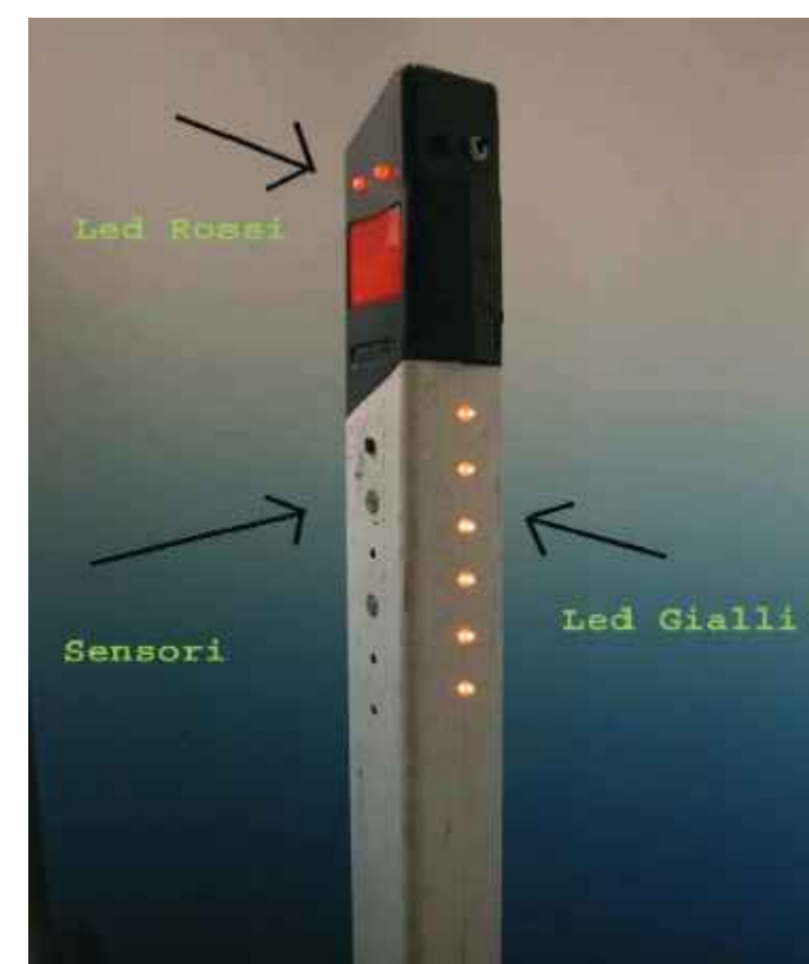
MP8 - RIVESTIMENTO MURI / PARATIE CON PARAMENTO IN PIETRA NATURALE



MR01 - BARRIERE ANTIRUMORE (barriera tipo)



MB02 - DISSUASORI OTTICI PER LA FAUNA (dissuasore ottico tipo)



**ANAS**  
GRUPPO FS ITALIANE  
Direzione Progettazione e Realizzazione Lavori

**ITINERARIO "SALERNO – POTENZA – BARI"**  
Adeguamento delle sedi esistenti e tratti di nuova realizzazione IV tratta da zona industriale Vaglio a svincolo S.P. Oppido S.S. 96  
Codice CIG - 70219264A5

**PROGETTO DI FATTIBILITA' TECNICO ECONOMICA**

ANAS - DIREZIONE PROGETTAZIONE E REALIZZAZIONE LAVORI

IL PROGETTISTA E RESPONSABILE DELL'INTEGRAZIONE CON LE ATTIVITA' SPECIALISTICHE. (DPR207/10 ART 15 COMMA 2)  
Dott. Ing. GIORGIO GUIDUCCI  
Ordine Ingegneri Provincia di Roma n. 14035

PROGETTAZIONE ATI:  
GPI INGEGNERIA  
GESTIONE PROGETTI INGEGNERIA srl  
(Mandatario)

IL GEOLOGO  
Dott. Geol. Giuseppe Cerchiaro  
Ordine dei geologi della Calabria n. 528

COORDINATORE PER LA SICUREZZA IN FASE DI PROGETTAZIONE  
Arch. Silvia Besozzi  
Ordine Architetti Provincia di Roma n. 10846

VISTO: IL RESP. DEL PROCEDIMENTO  
Ing. Massimiliano Fidenzi

STUDIO DI IMPATTO AMBIENTALE  
ANALISI DEGLI IMPATTI  
Tipologici interventi di mitigazione – tav 2 di 3

CODICE PROGETTO	NOME FILE	REVISIONE	SCALA
L0714APF1801	TO0IA49AMBDO2_D	D	Varie
CODICE ELAB. T00I A49AMBDO2			
D	Revisione a seguito istruttoria ANAS	Maggio '24	De Sanctis
C	Revisione	Feb. '22	D'Armini
B	Revisione	Dicembre'19	D'Armini
A	Emissione	Sett.'19	D'Armini
REV.	DESCRIZIONE	DATA	REDATTO
		VERIFICATO	APPROVATO