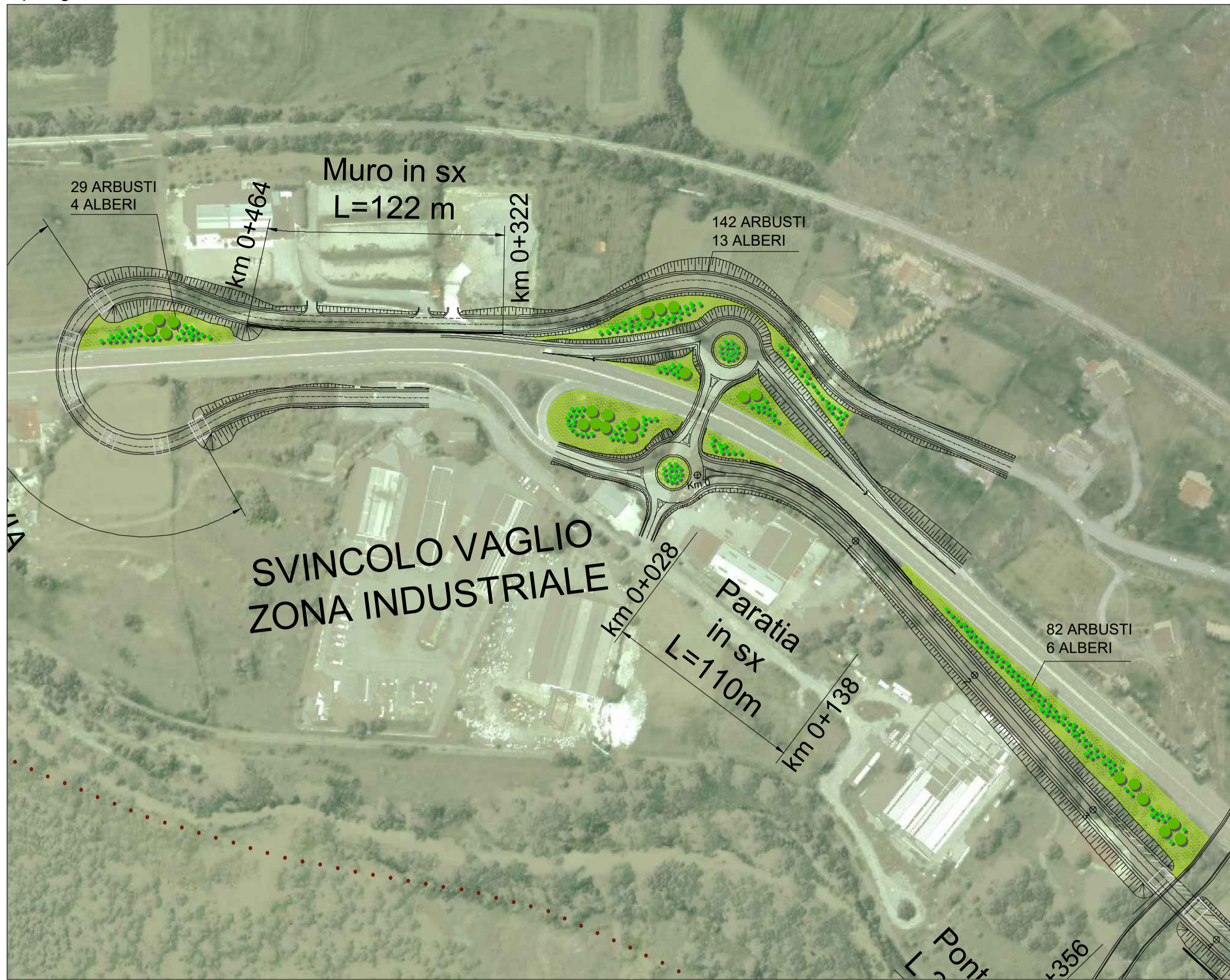
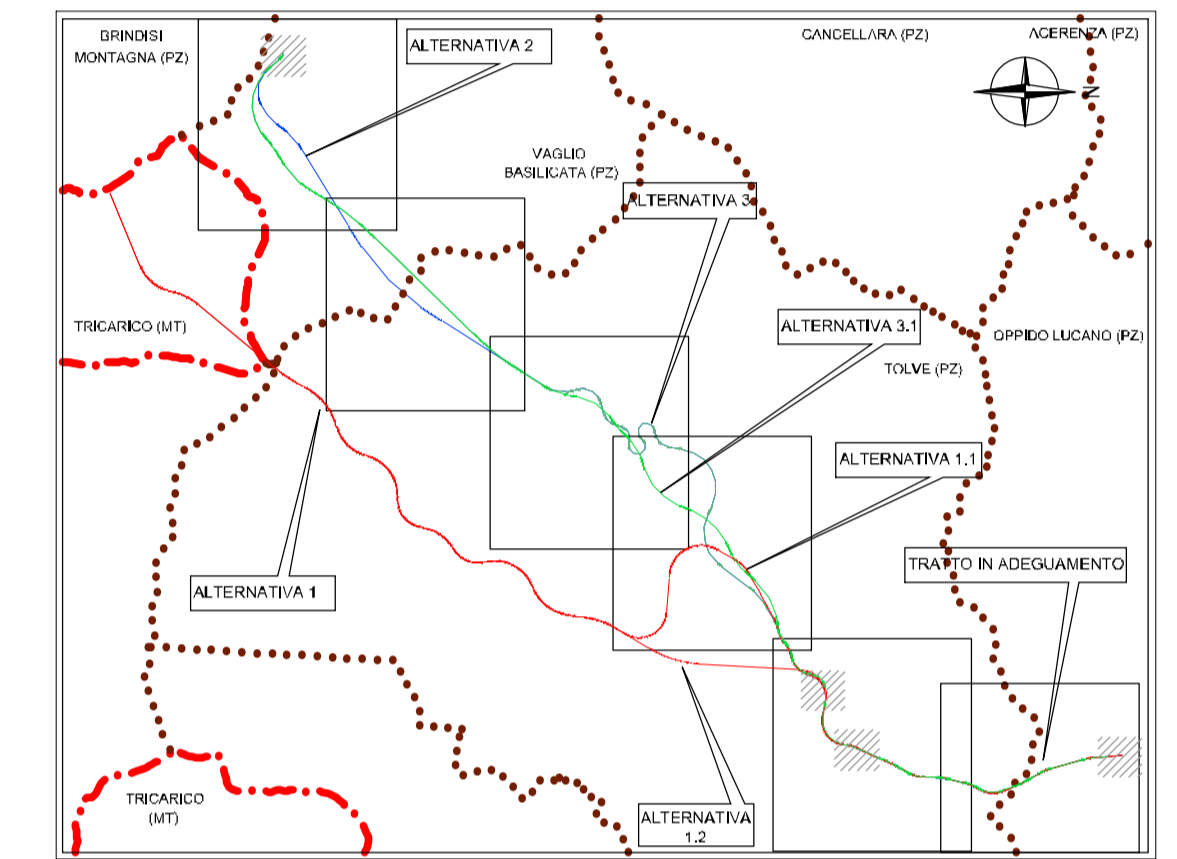


Sistemazione ornamentale Svincolo Vaglio Basilicata - Isca d'Ecclesia
 Tipologici di intervento: MP4.a - MP5



Sistemazione ornamentale Svincolo Tolve
 Tipologici di intervento: MP4.c - MP5



Sistemazione ornamentale Svincolo esistente su SP 35
 Tipologici di intervento: MP4.b - MP5



Sistemazione ornamentale Svincolo esistente su SS 96bis
 Tipologici di intervento: MP4.c - MP5



Anas
 GRUPPO FS ITALIANE
 Direzione Progettazione e Realizzazione Lavori

ITINERARIO "SALERNO - POTENZA - BARI"
 Adeguamento delle sedi esistenti e tratti di nuova realizzazione IV tratta
 da zona industriale Vaglio a svincolo S.P. Oppido S.S. 96
 Codice CIG - 70219264A5

PROGETTO DI FATTIBILITA' TECNICO ECONOMICA

ANAS - DIREZIONE PROGETTAZIONE E REALIZZAZIONE LAVORI

IL PROGETTISTA E RESPONSABILE DELL'INTEGRAZIONE DELLE ATTIVITA' SPECIALISTICHE (DPR207/10 ART 15 COMMA 2) AL 10/01/2013
 Dott. Ing. GIORGIO GUIDICCI
 Ordine Ingegneri Provincia di Roma n. 1483/14035

PROGETTAZIONE ATI:
 (Mandatario) **GP INGEGNERIA**
 GESTIONE PROGETTI INGEGNERIA srl
 (Mandante) **HYpro**
 (Mandante) **TRT**
 (Mandante) **SILEC s.p.a.**

IL GEOLOGO
 Dott. Geol. Giuseppe Cerchiaro
 Ordine dei geologi della Calabria n. 528

COORDINATORE PER LA SICUREZZA IN FASE DI PROGETTAZIONE
 Arch. Silvia Besozzi
 Ordine Architetti Provincia di Roma n. 10846

VISTO: IL RESP. DEL PROCEDIMENTO
 Ing. Massimiliano Fidenzi

STUDIO DI IMPATTO AMBIENTALE
 ANALISI DEGLI IMPATTI
 Tipologici interventi di mitigazione - tav 3 di 3

CODICE PROGETTO	NOME FILE	REVISIONE	SCALA
L0714APF1801	T00IA49AMBDO3_C	C	Varie
CODICE ELAB.	T00IA49AMBDO3		
C	Revisione	Feb. '22	D'Armini De Sanctis Guiducci
B	Revisione	Dicembre'19	D'Armini De Sanctis Guiducci
A	Emissione	Sett.'19	D'Armini De Sanctis Guiducci
REV.	DESCRIZIONE	DATA	REDATTO VERIFICATO APPROVATO