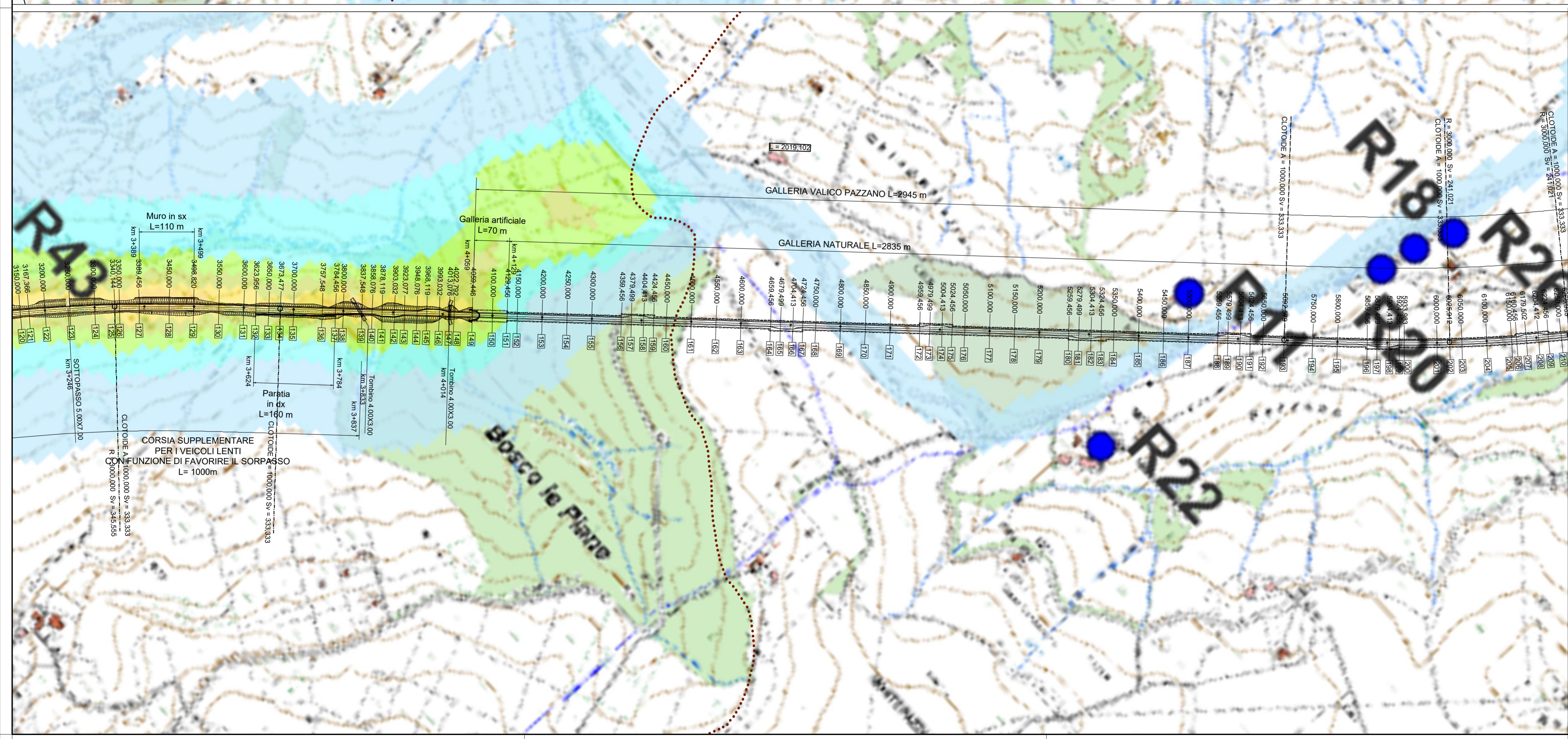
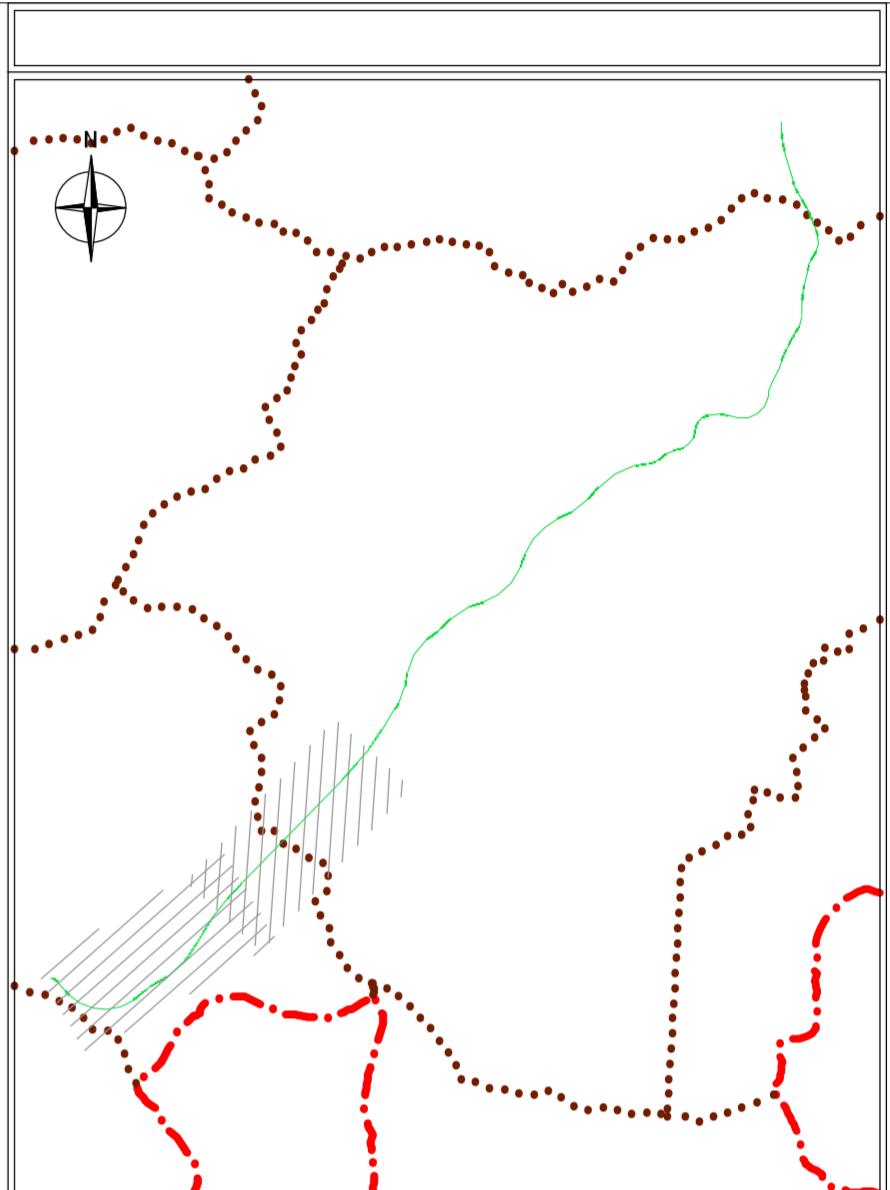
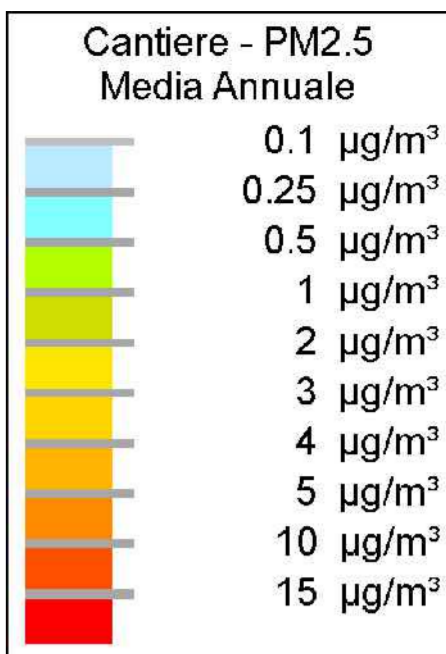


LEGENDA



Sanas
GRUPPO FS ITALIANE

Direzione Progettazione e Realizzazione Lavori

ITINERARIO "SALERNO – POTENZA – BARI"
Adeguamento delle sedi esistenti e tratti di nuova realizzazione IV tratta
da zona industriale Vaglio a svincolo S.P. Oppido S.S. 96
Codice CIG - 70219264A5

PROGETTO DI FATTIBILITA' TECNICO ECONOMICA

ANAS - DIREZIONE PROGETTAZIONE E REALIZZAZIONE LAVORI

IL PROGETTISTA E RESPONSABILE DELL'INTEGRAZIONE DELLE ATTIVITÀ SPECIALISTICHE (DPR207/10 ART 15 COMMA 2) **GIORGIO GUIDICCI**
Ordine Ingegneri Provincia di Roma n. 14035/14035

PROGETTAZIONE ATI:
(Mandatario) **GPI INGEGNERIA**
GESTIONE PROGETTI INGEGNERIA SRI
(Mandante) **HYpro**
(Mandante) **TRT**
(Mandante) **SILEC S.p.A.**

IL GEOLOGO
Dott. Geol. Giuseppe Cerchiaro
Ordine dei geologi della Calabria n. 528

COORDINATORE PER LA SICUREZZA IN FASE DI PROGETTAZIONE
Arch. Silvia Besozzi
Ordine Architetti Provincia di Roma n. 10846

VISTO: IL RESP. DEL PROCEDIMENTO
Ing. Massimiliano Fidenzi

SIA – SCENARIO DI BASE
Aria e clima
Planimetria dei ricettori e concentrazioni inquinanti corso operam – PM2.5 – Tav. 1 di 4

CODICE PROGETTO	NOME FILE	REVISIONE	SCALA
LO714APF1801	TO0IABOAMBCT01_A	A	1:5000
CODICE ELAB.	TO0IABOAMBCT01		

A	Emissione a seguito istruttoria ANAS	Maggio '24	Ciardullo	Secreti	Guiducci
REV.	DESCRIZIONE	DATA	REDATTO	VERIFICATO	APPROVATO