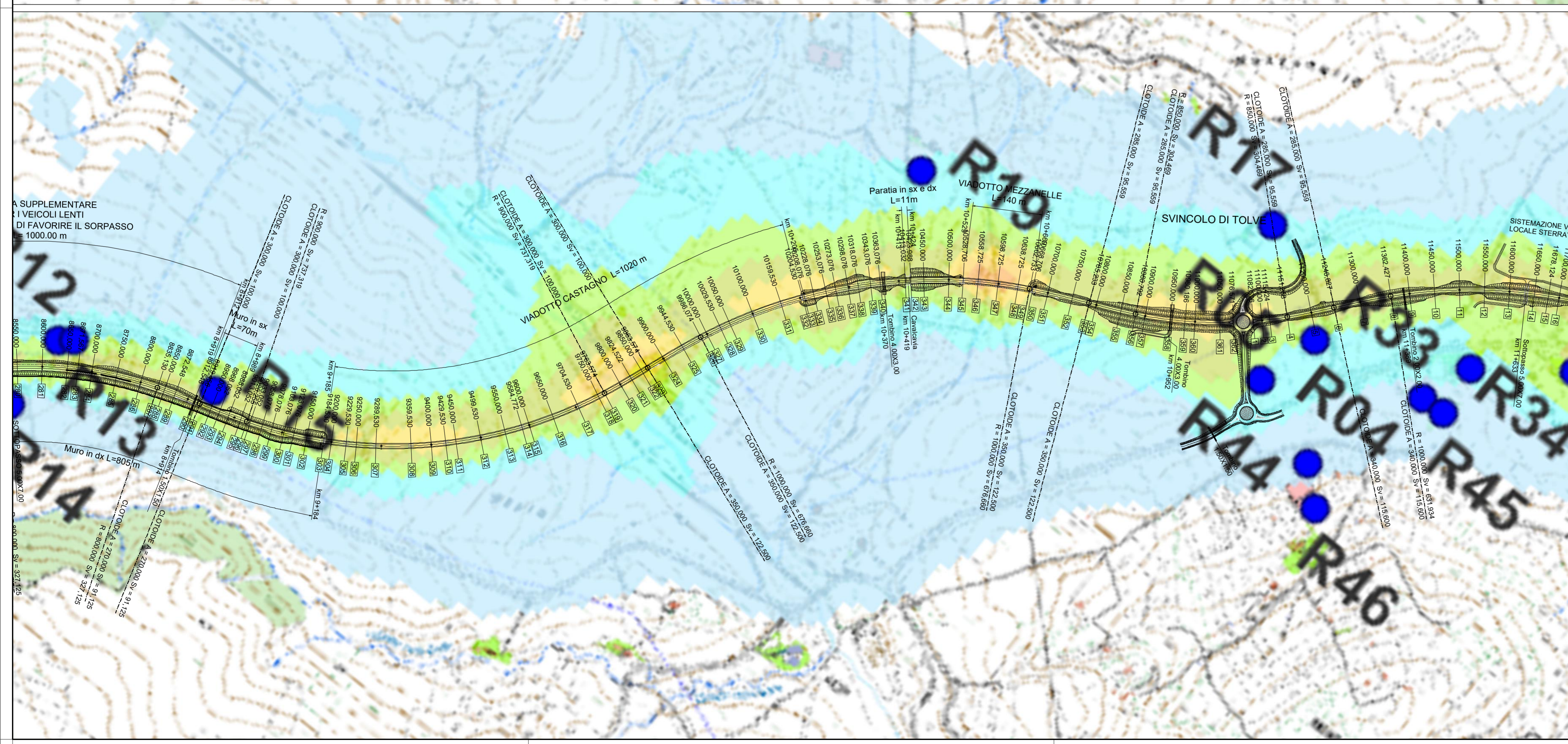
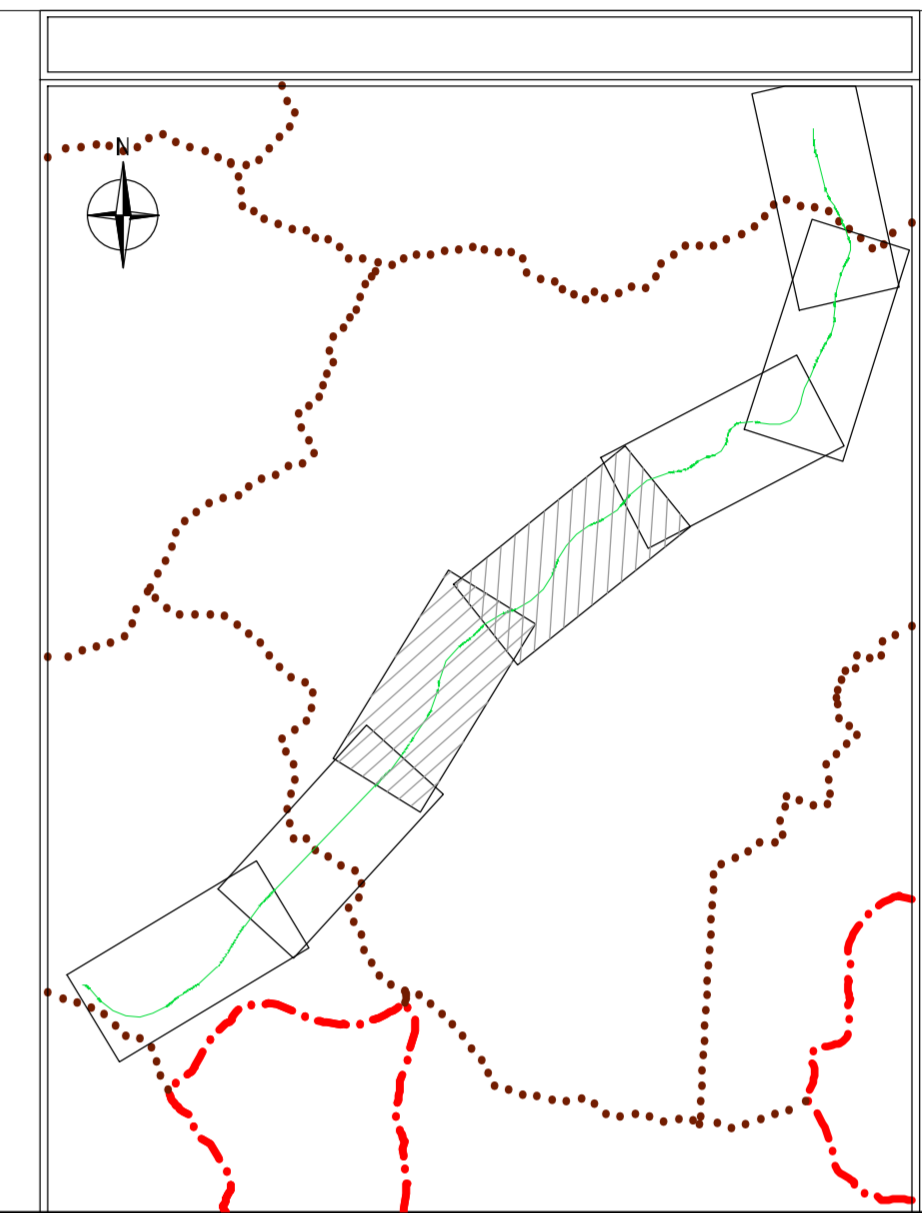
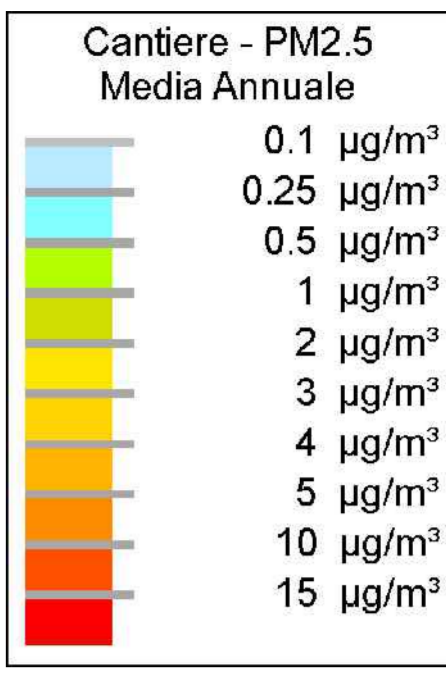


LEGENDA



Sanas
GRUPPO FS ITALIANI

Direzione Progettazione e Realizzazione Lavori

ITINERARIO "SALERNO – POTENZA – BARI"
Adeguamento delle sedi esistenti e tratti di nuova realizzazione IV tratta
da zona industriale Vaglio a svincolo S.P. Oppido S.S. 96
Codice CIG - 70219264A5

PROGETTO DI FATTIBILITA' TECNICO ECONOMICA

ANAS - DIREZIONE PROGETTAZIONE E REALIZZAZIONE LAVORI

IL PROGETTISTA E RESPONSABILE DELL'INTEGRAZIONE DELLE ATTIVITÀ SPECIALISTICHE (DPR207/10 ART 15 COMMA 2) **GIORGIO GUIDUCCI**
Dott. Ing. **GIORGIO GUIDUCCI**
Ordine Ingegneri Provincia di Roma n. 1483/14095

PROGETTAZIONE ATI:
(Mandatario) **GPI INGEGNERIA**
GESTIONE PROGETTI INGEGNERIA S/P

IL GEOLOGO
Dott. Geol. **Giuseppe Cerchiaro**
Ordine dei geologi della Calabria n. 528

COORDINATORE PER LA SICUREZZA IN FASE DI PROGETTAZIONE
Arch. **Silvia Besozzi**
Ordine Architetti Provincia di Roma n. 10846

VISTO: IL RESP. DEL PROCEDIMENTO
Ing. **Massimiliano Fidenzi**

(Mandante) **HYpro**

(Mandante) **SILEC s.p.a.**

SIA – SCENARIO DI BASE
Aria e clima
Planimetria dei ricettori e concentrazioni inquinanti corso operam – PM2.5 – Tav. 2 di 4

CODICE PROGETTO	NOME FILE	REVISIONE	SCALA
LO714APF1801	TO0IABOAMBCT02_A	A	1:5000
CODICE ELAB.	TO0IABOAMBCT02		

A	Emissione a seguito istruttoria ANAS	Maggio '24	Ciardullo	Secreti	Guiducci
REV.	DESCRIZIONE	DATA	REDATTO	VERIFICATO	APPROVATO