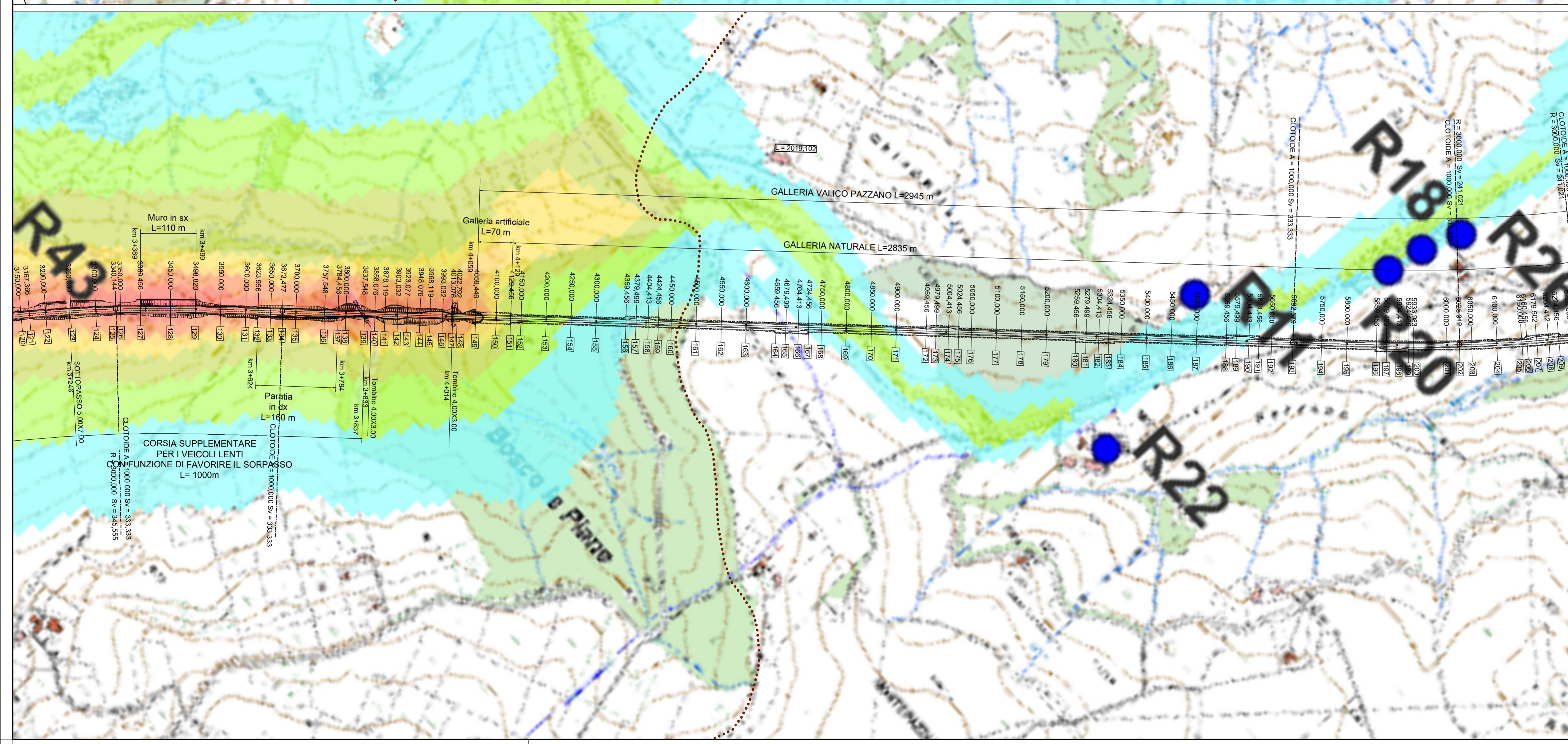
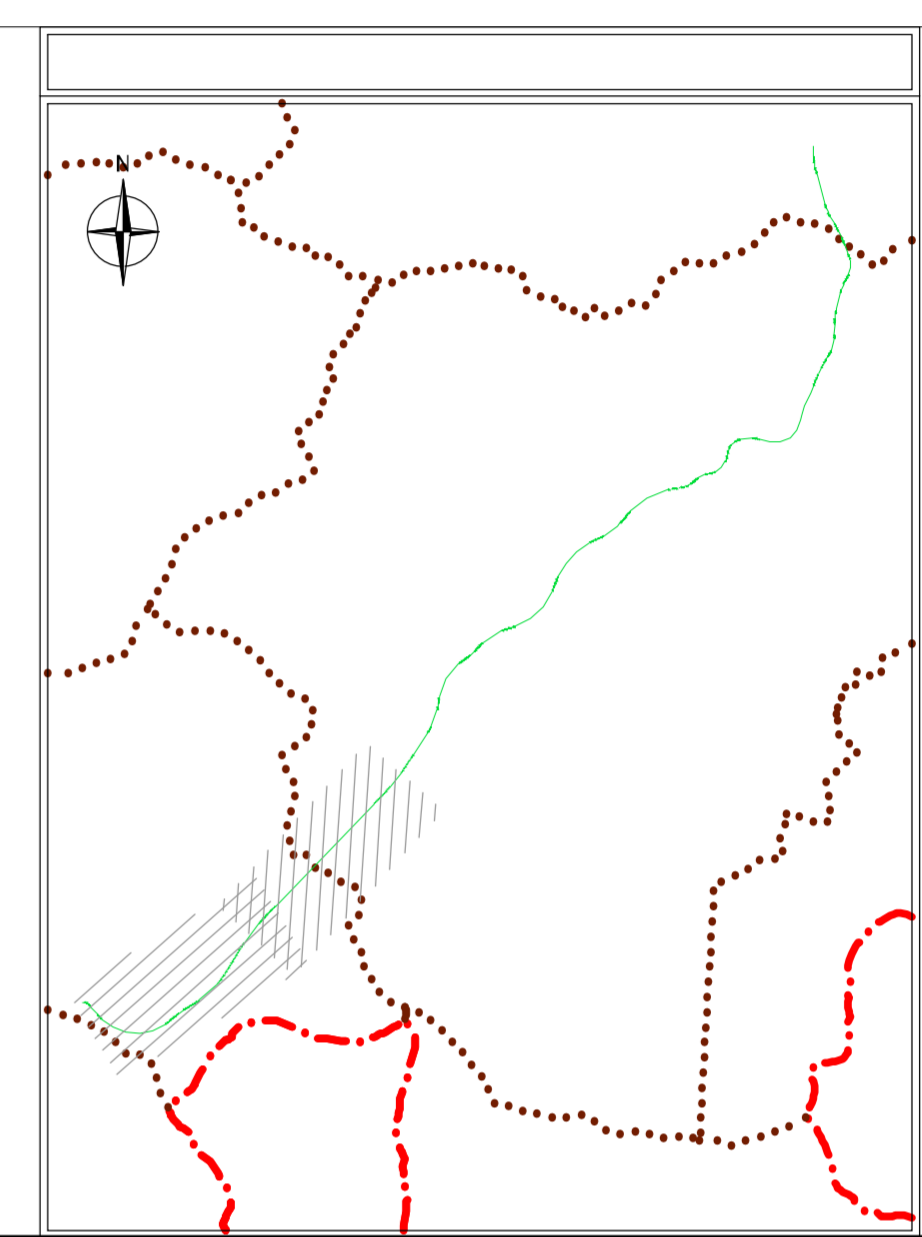
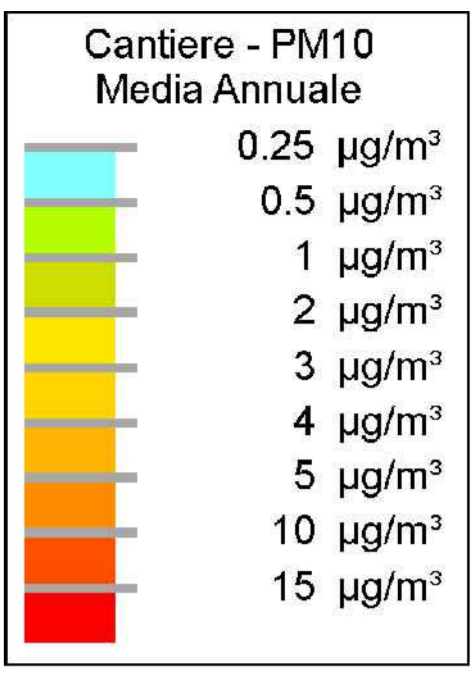


### LEGENDA



**Sanas**  
GRUPPO FS ITALIANI

Direzione Progettazione e Realizzazione Lavori

**ITINERARIO "SALERNO – POTENZA – BARI"**  
Adeguamento delle sedi esistenti e tratti di nuova realizzazione IV tratta  
da zona industriale Vaglio a svincolo S.P. Oppido S.S. 96  
Codice CIG - 70219264A5

**PROGETTO DI FATTIBILITA' TECNICO ECONOMICA**

ANAS - DIREZIONE PROGETTAZIONE E REALIZZAZIONE LAVORI

IL PROGETTISTA E RESPONSABILE DELL'INTEGRAZIONE DELLE ATTIVITÀ SPECIALISTICHE (DPR207/10 ART 15 COMMA 2) **GIORGIO GUIDUCCI**  
Ordine Ingegneri Provincia di Roma n. 1483/14935

PROGETTAZIONE ATI:  
(Mandatario) **GPI INGEGNERIA**  
GESTIONE PROGETTI INGEGNERIA SRI  
(Mandante) **HYpro**  
(Mandante) **TRT**  
(Mandante) **SILEC S.p.A.**

IL GEOLOGO  
Dott. Geol. Giuseppe Cerchiaro  
Ordine dei geologi della Calabria n. 528

COORDINATORE PER LA SICUREZZA IN FASE DI PROGETTAZIONE  
Arch. Silvia Besozzi  
Ordine Architetti Provincia di Roma n. 10846

VISTO: IL RESP. DEL PROCEDIMENTO  
Ing. Massimiliano Fidenzi

SIA – SCENARIO DI BASE  
Aria e clima  
Planimetria dei ricettori e concentrazioni inquinanti corso operam – PM10- Tav. 1 di 4

CODICE PROGETTO	NOME FILE	REVISIONE	SCALA
LO714APF1801	TOOIAOAMBCTO5_A	A	1:5000
	CODICE ELAB. TOOIAOAMBCTO5		

REV.	DESCRIZIONE	DATA	REDATTO	VERIFICATO	APPROVATO
A	Emissione a seguito istruttoria ANAS	Maggio '24	Ciardullo	Secreti	Guiducci