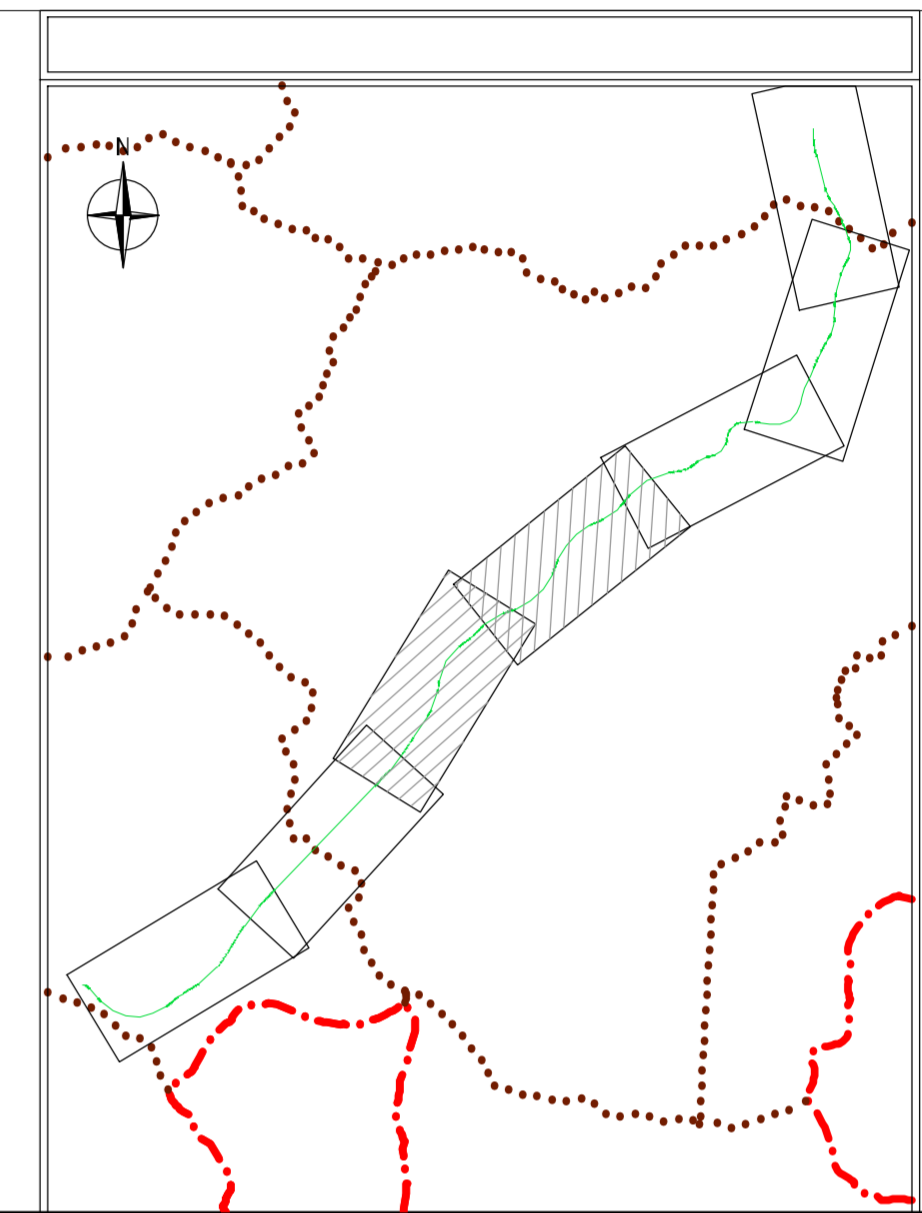
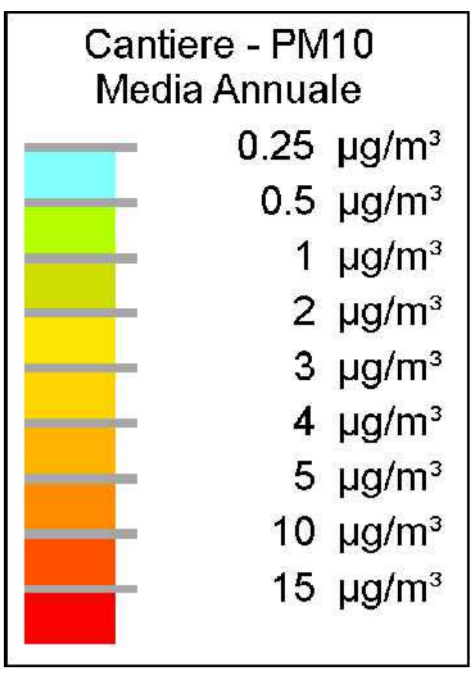


LEGENDA





Direzione Progettazione e Realizzazione Lavori

ITINERARIO "SALERNO – POTENZA – BARI"
 Adeguamento delle sedi esistenti e tratti di nuova realizzazione IV tratta
 da zona industriale Vaglio a svincolo S.P. Oppido S.S. 96
 Codice CIG - 70219264A5

PROGETTO DI FATTIBILITA' TECNICO ECONOMICA

ANAS - DIREZIONE PROGETTAZIONE E REALIZZAZIONE LAVORI

IL PROGETTISTA E RESPONSABILE DELL'INTEGRAZIONE DELLE SPECIALISTICHE (DPR207/10 ART 15 COMMA 2) **GIORGIO GUIDUCCI**
 Ordine Ingegneri Provincia di Roma n. 1483/14095

IL GEOLOGO
 Dott. Geol. Giuseppe Cerchiaro
 Ordine dei geologi della Calabria n. 528

COORDINATORE PER LA SICUREZZA IN FASE DI PROGETTAZIONE
 Arch. Silvia Besozzi
 Ordine Architetti Provincia di Roma n. 10846

VISTO: IL RESP. DEL PROCEDIMENTO
 Ing. Massimiliano Fidenzi

PROGETTAZIONE ATI:
 (Mandatario) **GPI INGEGNERIA**
 GESTIONE PROGETTI INGEGNERIA S.R.L.

(Mandante) **HYpro**

(Mandante) **TRT**

(Mandante) **SILEC s.p.a.**

SIA – SCENARIO DI BASE
 Aria e clima
 Planimetria dei ricettori e concentrazioni inquinanti corso operam – PM10- Tav. 2 di 4

CODICE PROGETTO	NOME FILE	REVISIONE	SCALA
LO714APF1801	TOOIAOAMCT06_A	A	1:5000
	CODICE ELAB. TOOIA80AMBC106		

REV.	DESCRIZIONE	DATA	REDATTO	VERIFICATO	APPROVATO
A	Emissione a seguito istruttoria ANAS	Maggio '24	Ciardullo	Secreti	Guiducci