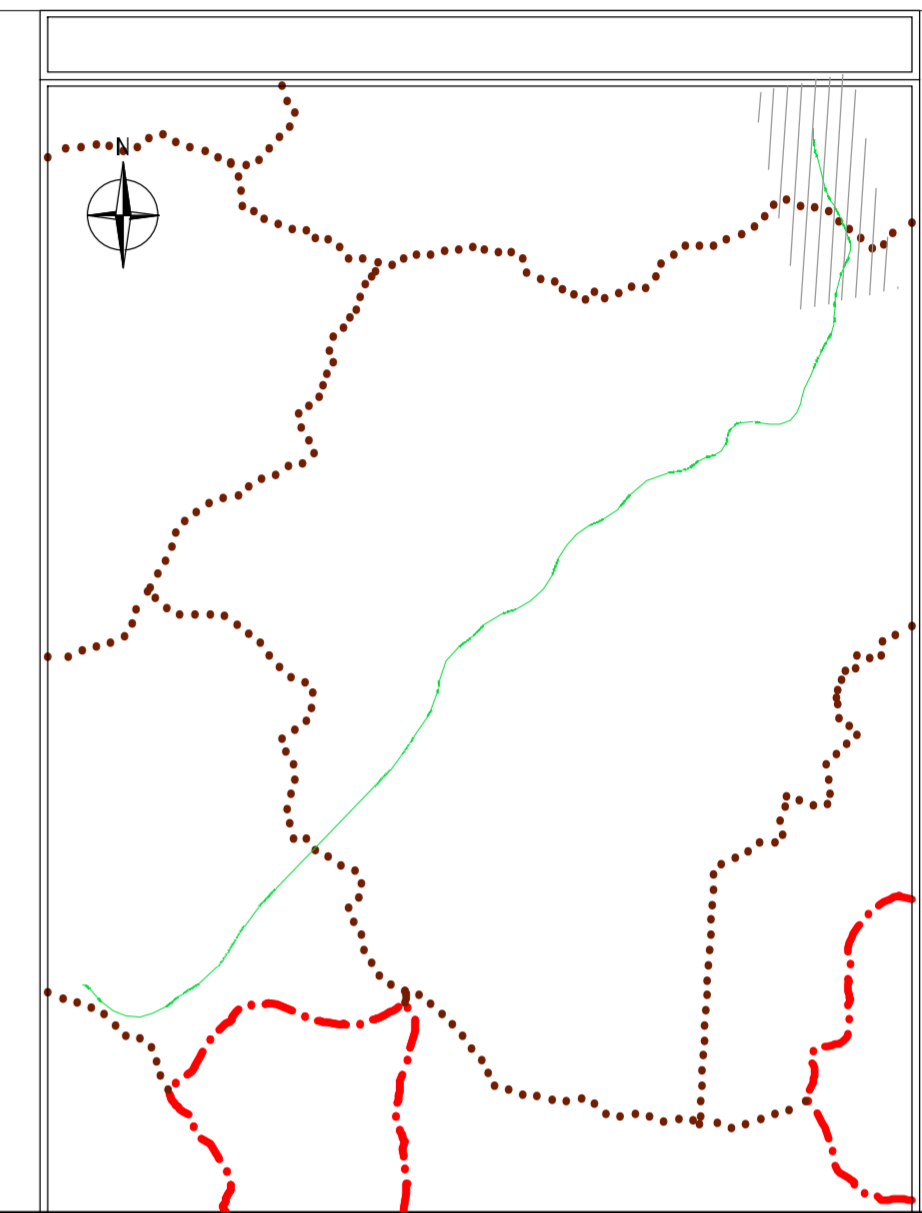
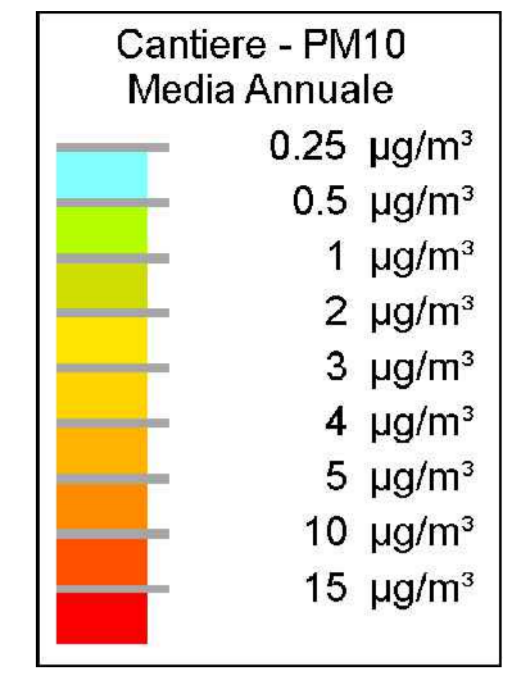


LEGENDA





Direzione Progettazione e Realizzazione Lavori

ITINERARIO "SALERNO – POTENZA – BARI"
Adeguamento delle sedi esistenti e tratti di nuova realizzazione IV tratta
da zona industriale Vaglio a svincolo S.P. Oppido S.S. 96
Codice CIG - 70219264A5

PROGETTO DI FATTIBILITA' TECNICO ECONOMICA

ANAS - DIREZIONE PROGETTAZIONE E REALIZZAZIONE LAVORI

<p>IL PROGETTISTA E RESPONSABILE DELL'INTEGRAZIONE DELLE PROJEZIONI SPECIALISTICHE (DPR207/10 ART 15 COMMA 2) DA PARTE DEL PROGETTISTA</p> <p>Dott. Ing. GIORGIO GUIDUCCI Ordine Ingegneri Provincia di Roma n. 14033/14095</p>	<p>PROGETTAZIONE ATI:</p> <p>(Mandatario) GPI INGEGNERIA <i>GESTIONE PROGETTI INGEGNERIA srl</i></p> <p>(Mandante) HYpro</p> <p>(Mandante) TRT</p> <p>(Mandante) SILEC s.p.a.</p>
<p>IL GEOLOGO</p> <p>Dott. Geol. Giuseppe Cerchiaro Ordine dei geologi della Calabria n. 528</p>	<p>COORDINATORE PER LA SICUREZZA IN FASE DI PROGETTAZIONE</p> <p>Arch. Silvia Besozzi Ordine Architetti Provincia di Roma n. 10846</p>
<p>VISTO: IL RESP. DEL PROCEDIMENTO</p> <p style="text-align: right;">Ing. Massimiliano Fidenzi</p>	

SIA – SCENARIO DI BASE
Aria e clima
Planimetria dei ricettori e concentrazioni inquinanti corso operam – PM10- Tav. 4 di 4

CODICE PROGETTO	NOME FILE	REVISIONE	SCALA
LO714APF1801	TO0IABOAMBC08_A	A	1:5000
	CODICE ELAB. TO0IABOAMBC08		
A	Emissione a seguito istruttoria ANAS	Maggio '24	Clardullo Secreti Guiducci
REV.	DESCRIZIONE	DATA	REDATTO VERIFICATO APPROVATO