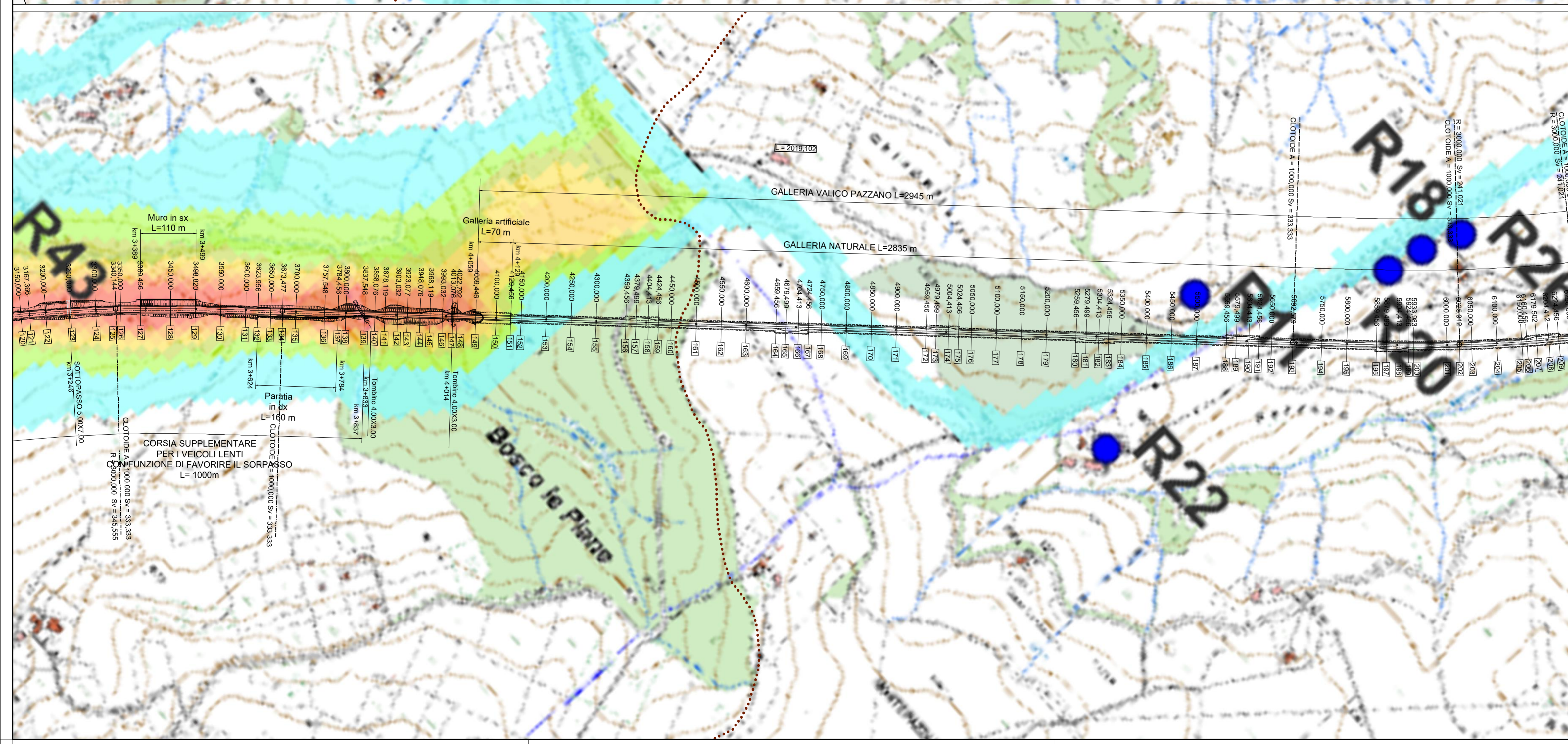
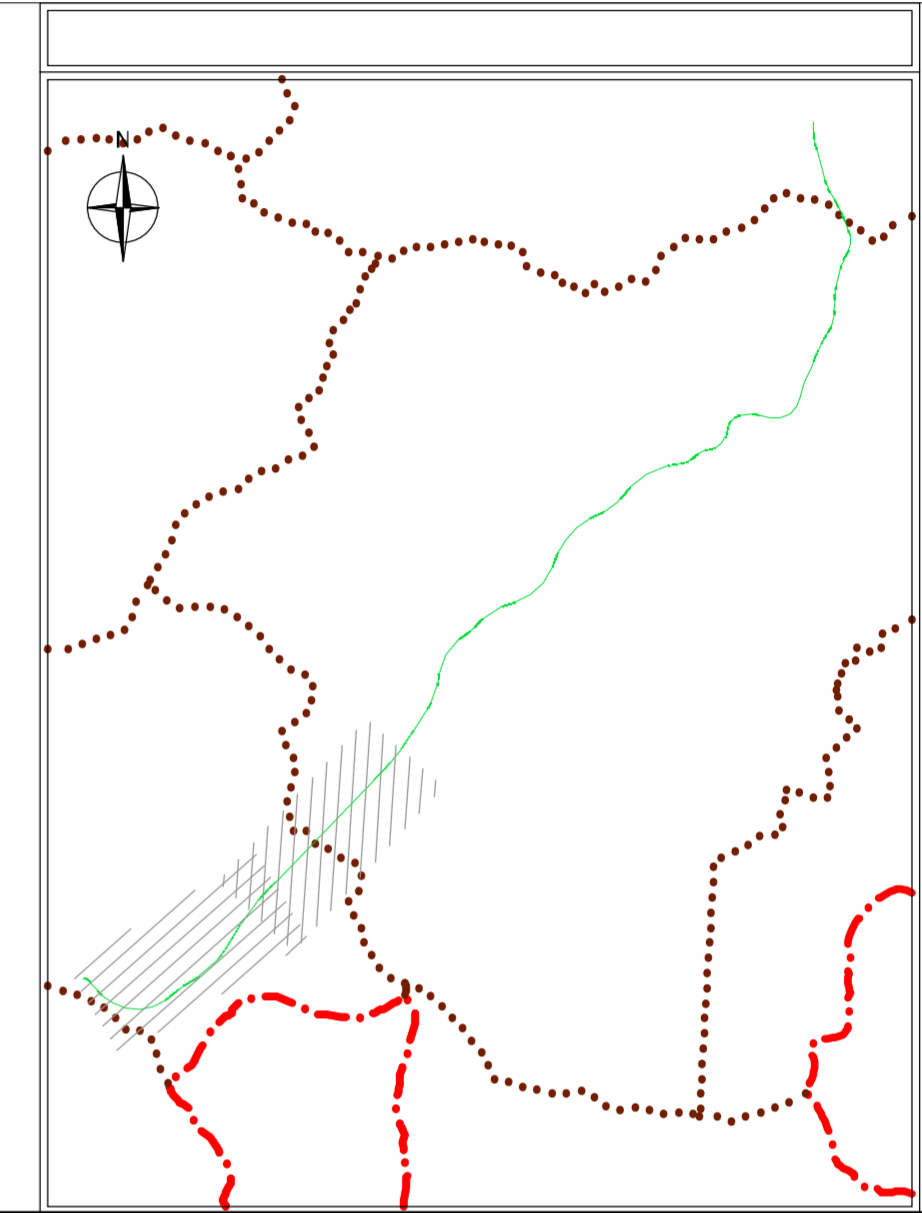
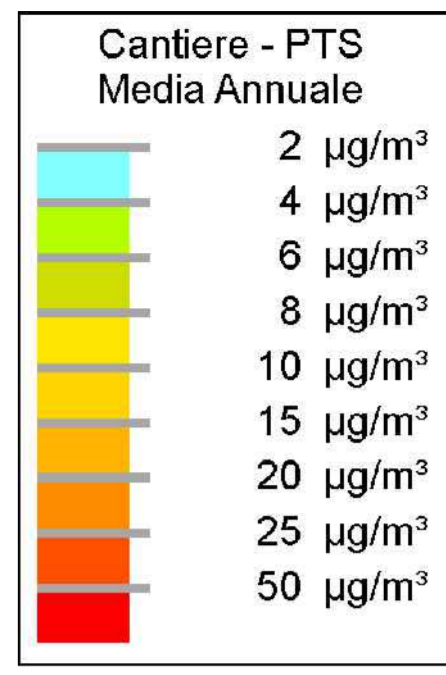


LEGENDA





Direzione Progettazione e Realizzazione Lavori

ITINERARIO "SALERNO – POTENZA – BARI"
 Adeguamento delle sedi esistenti e tratti di nuova realizzazione IV tratta
 da zona industriale Vaglio a svincolo S.P. Oppido S.S. 96
 Codice CIG - 70219264A5

PROGETTO DI FATTIBILITA' TECNICO ECONOMICA

ANAS - DIREZIONE PROGETTAZIONE E REALIZZAZIONE LAVORI

<p>IL PROGETTISTA E RESPONSABILE DELL'INTEGRAZIONE DELLE ATTIVITÀ SPECIALISTICHE (DPR207/10 ART 15 COMMA 2) GIORGIO GUIDUCCI Ordine Ingegneri Provincia di Roma n. 1483/14095</p>	<p>PROGETTAZIONE ATI: (Mandatari) GPI INGEGNERIA GESTIONE PROGETTI INGEGNERIA SRI</p>
<p>IL GEOLOGO Dott. Geol. Giuseppe Cerchiaro Ordine dei geologi della Calabria n. 528</p>	<p>(Mandante) </p>
<p>COORDINATORE PER LA SICUREZZA IN FASE DI PROGETTAZIONE Arch. Silvia Besozzi Ordine Architetti Provincia di Roma n. 10846</p>	<p>(Mandante) </p>
<p>VISTO: IL RESP. DEL PROCEDIMENTO Ing. Massimiliano Fidenzi</p>	

SIA – SCENARIO DI BASE
 Aria e clima
 Planimetria dei ricettori e concentrazioni inquinanti corso operam – PM10- Tav. 1 di 4

CODICE PROGETTO	NOME FILE TO0IABOAMBC09_A	REVISIONE	SCALA
LO714APF1801	CODICE ELAB. TO0IABOAMBC09	A	1:5000

A	Emissione a seguito istruttoria ANAS	Maggio '24	Clardullo	Secreti	Guiducci
REV.	DESCRIZIONE	DATA	REDATTO	VERIFICATO	APPROVATO