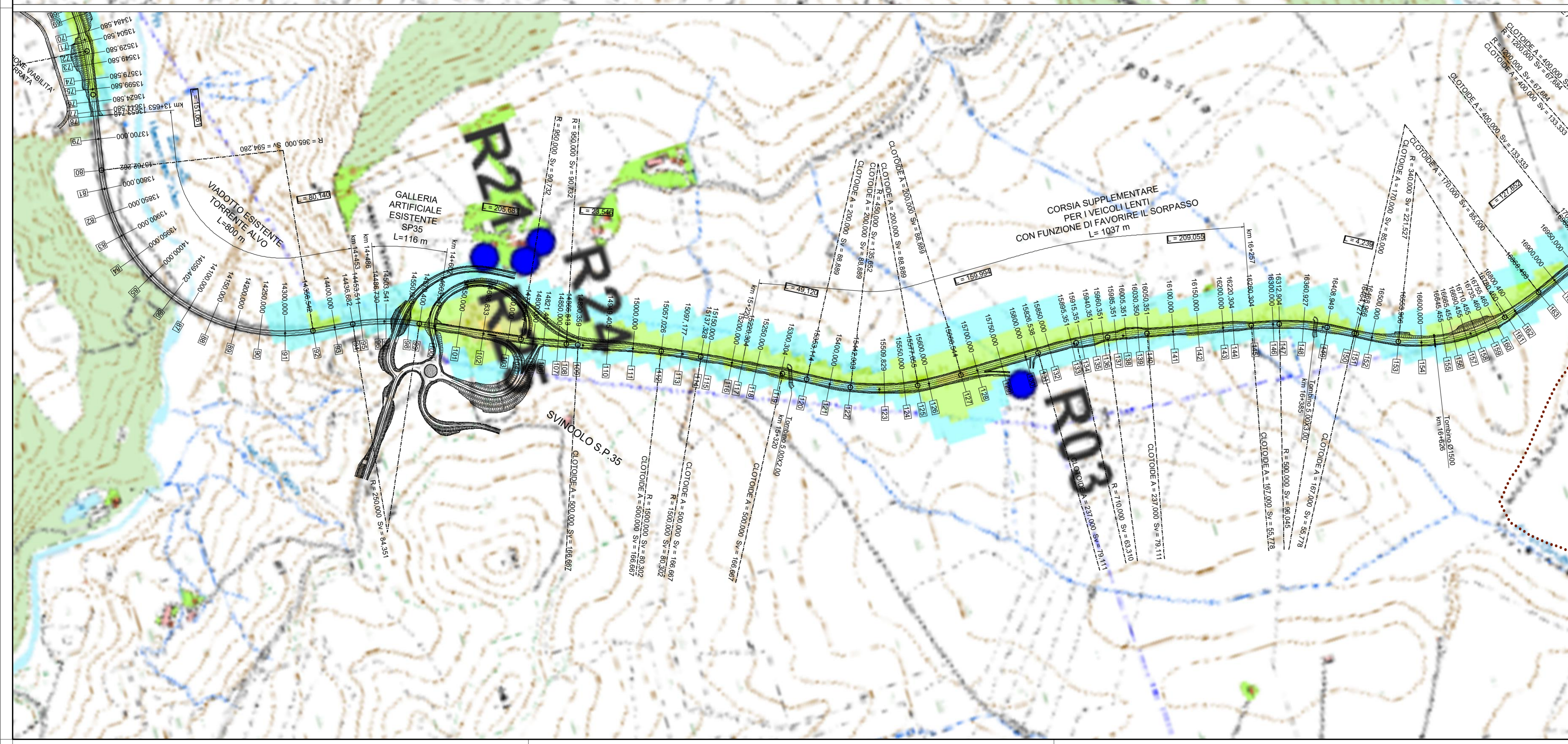
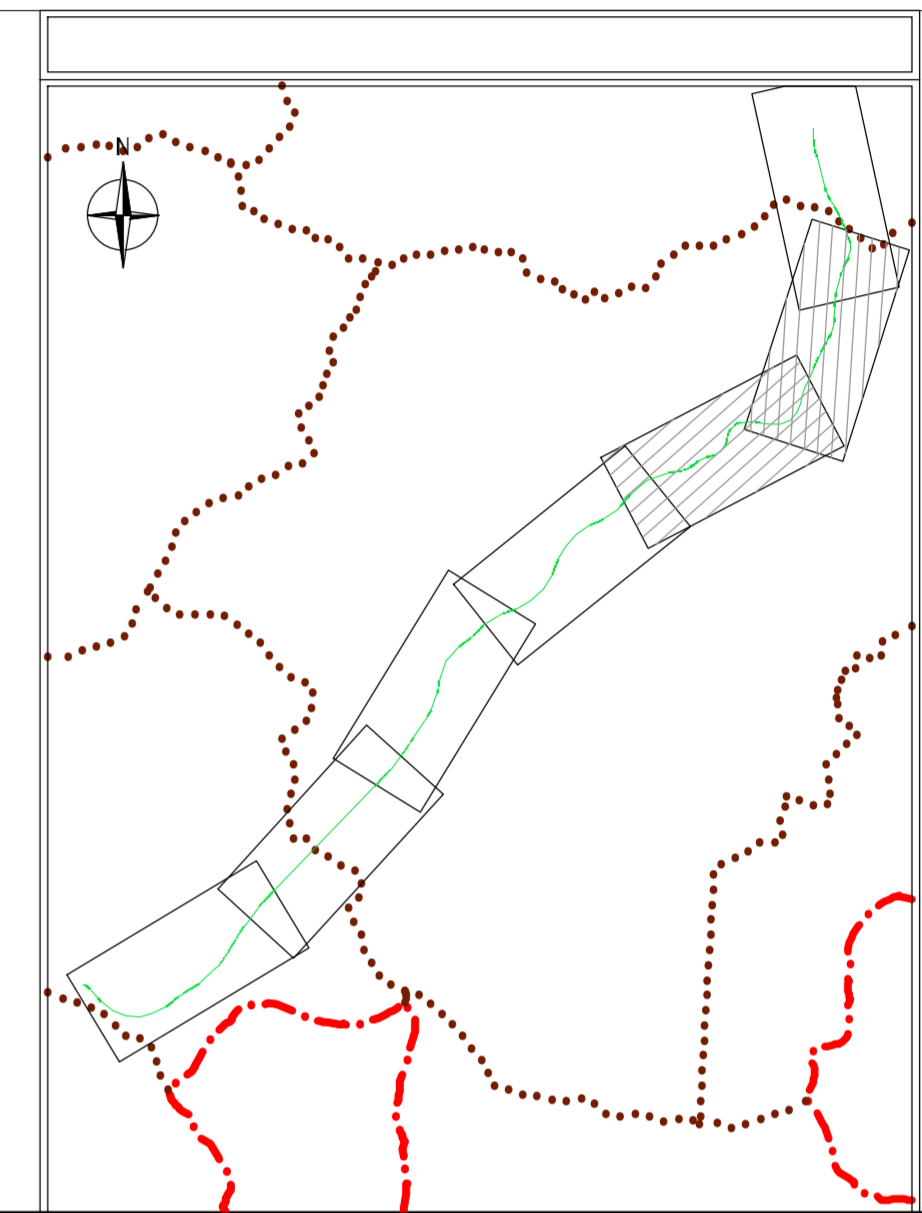
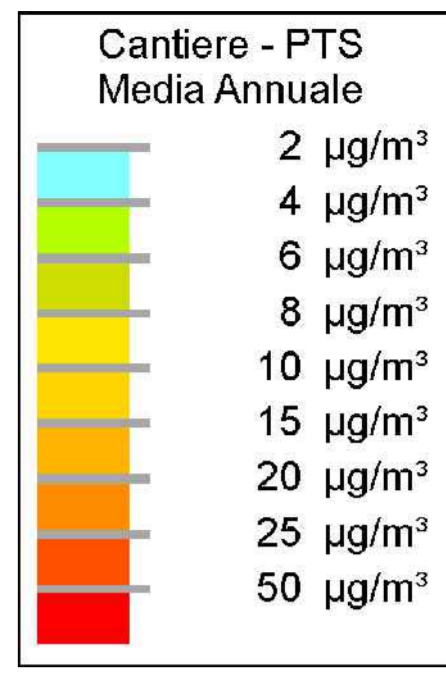


### LEGENDA



**Sanas**  
GRUPPO FS ITALIANI

Direzione Progettazione e Realizzazione Lavori

**ITINERARIO "SALERNO – POTENZA – BARI"**  
Adeguamento delle sedi esistenti e tratti di nuova realizzazione IV tratta  
da zona industriale Vaglio a svincolo S.P. Oppido S.S. 96  
Codice CIG - 70219264A5

**PROGETTO DI FATTIBILITA' TECNICO ECONOMICA**

ANAS - DIREZIONE PROGETTAZIONE E REALIZZAZIONE LAVORI

IL PROGETTISTA È RESPONSABILE DELL'INTEGRAZIONE DELLE ATTIVITÀ SPECIALISTICHE (DPR207/10 ART 15 COMMA 3) DA PARTE DEI PROGETTISTI SPECIALISTICI  
Dott. Ing. **GIORGIO GUIDUCCI**  
Ordine Ingegneri Provincia di Roma n. 1483/14095

PROGETTAZIONE ATI:  
(Mandatario) **GPI INGEGNERIA**  
GESTIONE PROGETTI INGEGNERIA S/P

IL GEOLOGO  
Dott. Geol. **Giuseppe Cerchiaro**  
Ordine dei geologi della Calabria n. 528

COORDINATORE PER LA SICUREZZA IN FASE DI PROGETTAZIONE  
Arch. **Silvia Besozzi**  
Ordine Architetti Provincia di Roma n. 10846

VISTO: IL RESP. DEL PROCEDIMENTO  
Ing. **Massimiliano Fidenzi**

(Mandante) **HYpro**

(Mandante) **SILEC S.p.A.**

SIA – SCENARIO DI BASE  
Aria e clima  
Planimetria dei ricettori e concentrazioni inquinanti corso operam – PM10- Tav. 3 di 4

CODICE PROGETTO	NOME FILE	REVISIONE	SCALA
<b>LO714APF1801</b>	TOOIAOAMBC11_A	A	1:5000
CODICE ELAB.	TOOIAOAMBC11		

A	Emissione a seguito istruttoria ANAS	Maggio '24	Ciardullo	Secreti	Guiducci
REV.	DESCRIZIONE	DATA	REDATTO	VERIFICATO	APPROVATO