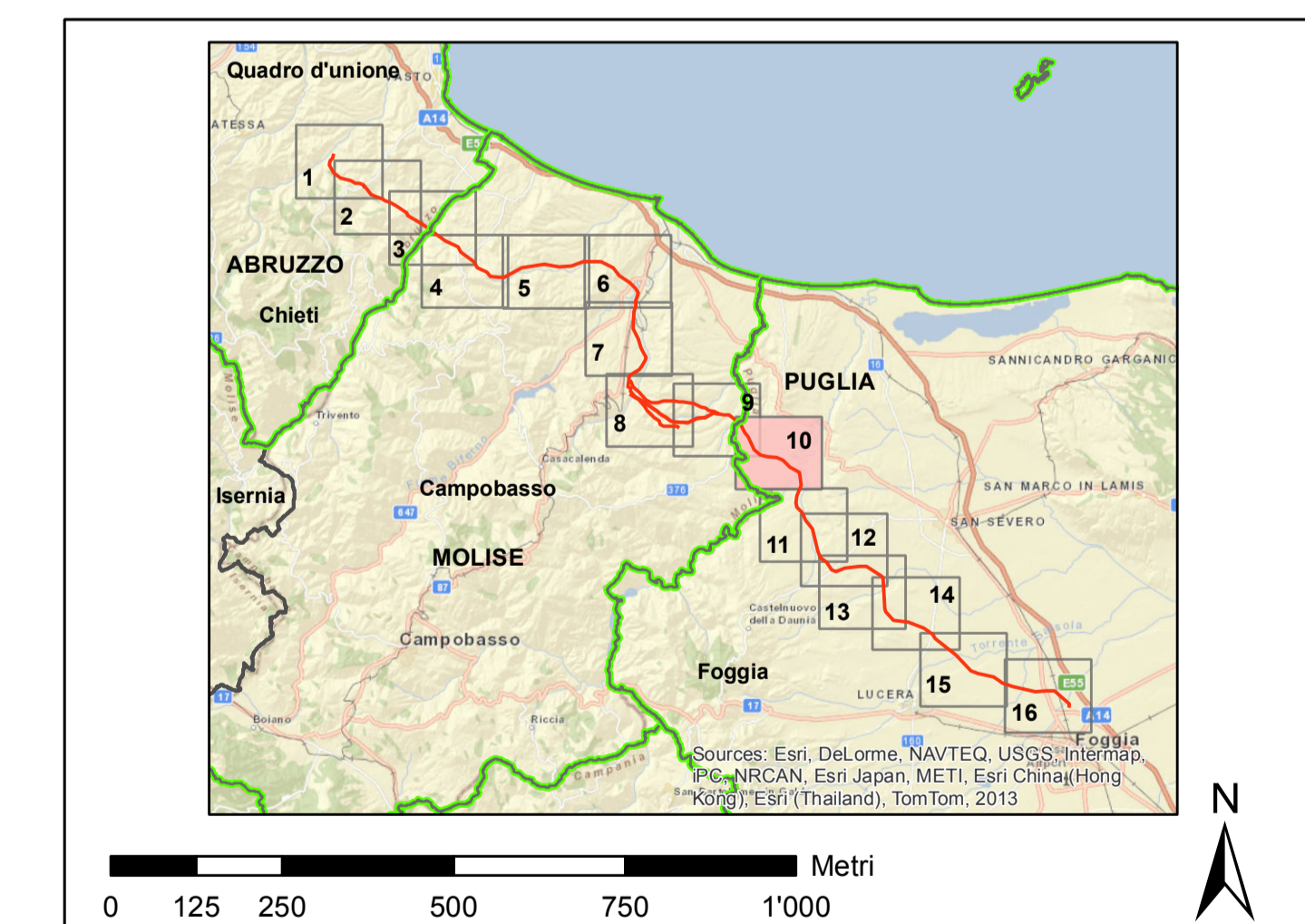


- legenda**
- linee elettriche esistenti**
- 380 kV Aerea RTN
 - 380 kV Aerea non RTN
 - 150 kV Aerea RTN
 - 150 kV Aerea non RTN
 - 150 kV Cavo non RTN
- impianti esistenti**
- Stazione 380 kV RTN
 - Stazione 150 kV RTN
 - Allacciamento
 - Cabina Utente
 - Stazione non RTN e Cabina Primaria
 - Centrale Termoelettrica
 - Centrale Idroelettrica
 - Centrale Eolica
 - Stazione elettrica esistente
- tracciati SIA**
- nuovo sostegno
 - sostegno esistente
 - nuovo elettrodotto a 380 kV in doppia tema
 - nuovo elettrodotto a 380 kV in singola tema
 - demolizione
 - variante aerea
 - linea oggetto di iter autorizzativo distinto
- area di studio del SIA**
- limite comunale
- linee idrografiche regionali**
- Fasce di tutela fluviale secondo Art. 142 del Decreto n. 42/04 e s.m.l.
- Fonte PTCP di Chieti**
- Parchi fluviali (Art.15)
- Fonte PTPAAV Regione Molise**
- Aree fluviali e di foce con particolari configurazioni (AMBITO mn)
 - Fiume Biferno (ambito PPE-A3)
- Fonte Regione Puglia**
- sorgenti
 - argini
 - cigli e sponde fluviali
- Fonte PTCP di Foggia**
- Aree di tutela dei caratteri ambientali e di tutela dei corpi idrici (art II 56)



| | | | |
|---|----------------|-----------------|--------------------------------|
| REVISIONI | | | |
| 00 | 01 luglio 2014 | prima emissione | P. Curatolo |
| N. | DATA | DESCRIZIONE | ELABORATO VERIFICATO APPROVATO |
| CODIFICA DELL'LABORATORIO | | | |
| DEER110138SA00499 tav7/10 | | | terna Foto Italia |
| TITOLO | | | |
| Elettrodotto aereo 380 kV doppia tema "Gissi - Larino - Foggia" ed opere connesse | | | |
| Integrazioni allo Studio di Impatto Ambientale | | | |
| CARTA DELLE TUTELE DELLE ACQUE SUPERFICIALI | | | |
| NOME DEL FILE | | FORMATO | FOGLIO |
| DEER110138SA00499_T_10 | | AO | 10/16 |
| SCALA | | FOGLIO | |
| 1:10'000 | | 10/16 | |
| | | | |
| <small>Questo documento contiene informazioni di proprietà Terna SpA e deve essere utilizzato esclusivamente dal destinatario in relazione alle finalità per le quali è stato ricevuto. È vietata qualsiasi forma di riproduzione o divulgazione senza l'esplicito consenso di Terna SpA. This document contains information proprietary to TERNA S.p.A. and it will have to be used exclusively for the purposes for which it has been furnished. Whichever shape of spreading or reproduction without the written permission of TERNA S.p.A. is prohibited.</small> | | | |