

LEGENDA

- ALTERNATIVA 1 (Red dashed line)
- ALTERNATIVA 2 (Blue dashed line)
- ALTERNATIVA 3 (Green dashed line)
- ALTERNATIVA 3.1 (Green dashed line)
- TRATTO IN GALLERIA NATURALE (Blue line)
- TRATTO IN VIADOTTO (Orange line)
- Viabilità principale (Red line)
- Viabilità secondaria (Purple line)
- Viabilità locale (Pink line)
- Tratturi (Red dashed line)
- Ferrovia (Black line)
- Corsi d'acqua (Blue line)
- TRATTO IN GALLERIA ARTIFICIALE (Yellow line)
- SVINCOLI (Orange circle)
- LIMITI AMMINISTRATIVI (Red dashed line)
- LIMITE PROVINCIALE (Red dashed line)
- LIMITE COMUNALE (Black dashed line)
- ELEMENTI DI PREGIO DEL TERRITORIO
 - Chiesa - cimitero - luogo di culto (Blue house icon)
 - Edificio di interesse storico-architettonico (Blue castle icon)
 - Ponte (Blue arch icon)
 - Area archeologica (Pink circle icon)
 - Tratturi (Red dashed line icon)
- ELEMENTI DI DETRAZIONE DEL PAESAGGIO
 - Area produttiva (Purple square icon)
 - Impianto energia solare (Purple diamond icon)
 - Aerogeneratore (imp. eolico) (Purple star icon)
- RICETTORI DI INTERVISIBILITA' (le frecce indicano la direttrice di visibilità)
 - Visibilità panoramica (Red arrow icon)
 - Fronte urbano panoramico (Red arrow icon)
 - Punto panoramico notevole (Red circle icon)
- CARATTERISTICHE DELL'USO DEL TERRITORIO
 - Centro storico (Red square)
 - Centro urbano tessuto moderno (Orange square)
 - Aree produttive/artigianali (Purple square)
 - Verde e parchi urbani (Green square)
 - Vigneti (Yellow square)
 - Oliveti (Green square)
 - Colture temporanee associate a colture permanenti (Brown square)
 - Sistemi culturali e particellari complessi (Pink square)
 - Aree prevalentemente naturali
 - Boschi di latifoglie (Green square)
 - Boschi di conifere (Yellow square)
 - Boschi misti di conifere e latifoglie (Green square)
 - Aree a vegetazione sclerofilla (Light green square)
 - Aree a vegetazione boschiva ed arbustiva in evoluzione (Light green square)
 - Corsi d'acqua (Blue square)
 - Corridoi Ecologici (da PTCP Potenza) (Light blue square)

Sanas
GRUPPO FS ITALIANE

Direzione Progettazione e Realizzazione Lavori

ITINERARIO "SALERNO - POTENZA - BARI"
Adeguamento delle sedi esistenti e tratti di nuova realizzazione IV tratta
da zona industriale Vaglio a svincolo S.P. Oppido S.S. 96
Codice CIG - 70219264A5

PROGETTO DI FATTIBILITA' TECNICO ECONOMICA

ANAS - DIREZIONE PROGETTAZIONE E REALIZZAZIONE LAVORI

IL PROGETTISTA E RESPONSABILE DELL'INTEGRAZIONE DELLE PROSPETTIVE SPECIALISTICHE. (DPR207/10 ART 15 COMMA 2) **Dot. Ing. GIORGIO GUIDICIONI**
Ordine Ingegneri Provincia di Roma n. 14035

PROGETTAZIONE ATI: **GP INGEGNERIA**
GESTIONE PROGETTI INGEGNERIA srl

IL GEOLOGO: **Dot. Geol. Giuseppe Cerchiaro**
Ordine dei geologi della Calabria n. 528

COORDINATORE PER LA SICUREZZA IN FASE DI PROGETTAZIONE: **Arch. Silvia Besozzi**
Ordine Architetti Provincia di Roma n. 10846

VISTO: IL RESP. DEL PROCEDIMENTO: **Ing. Massimiliano Fidenzi**

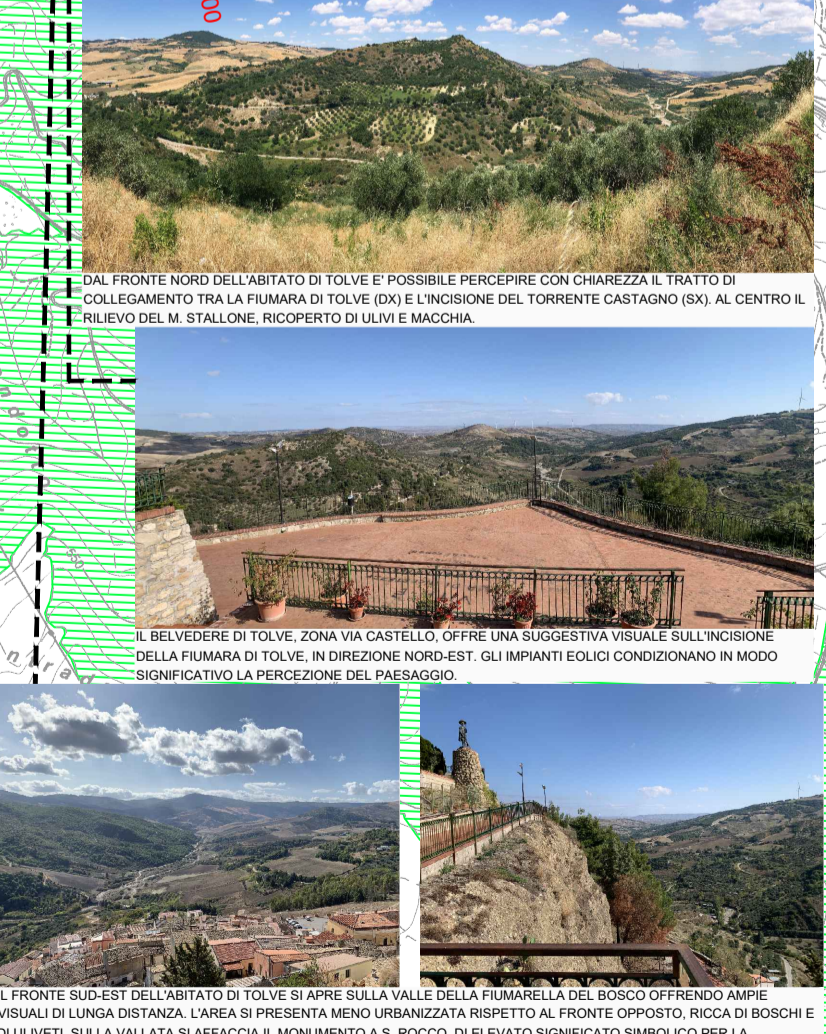
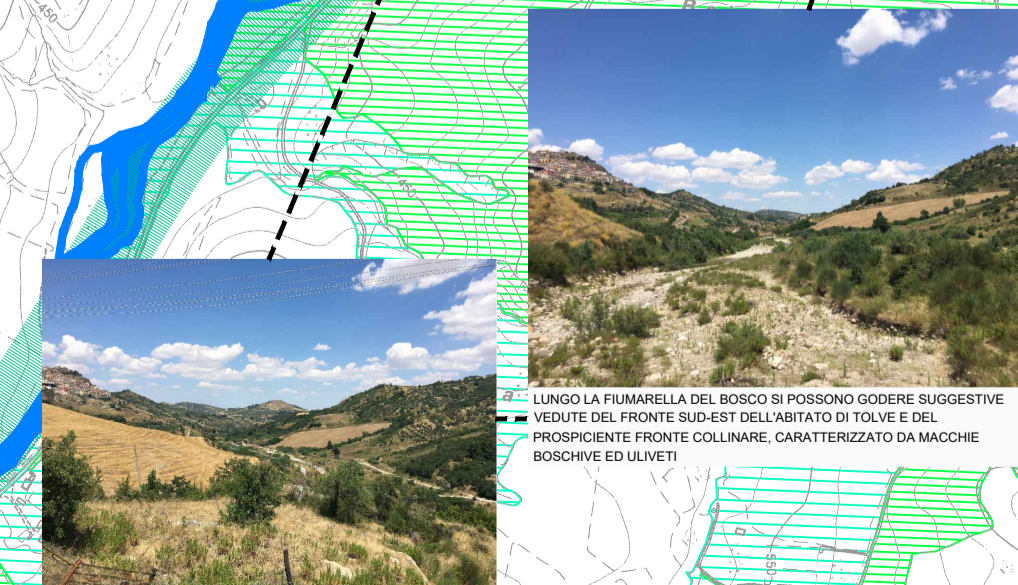
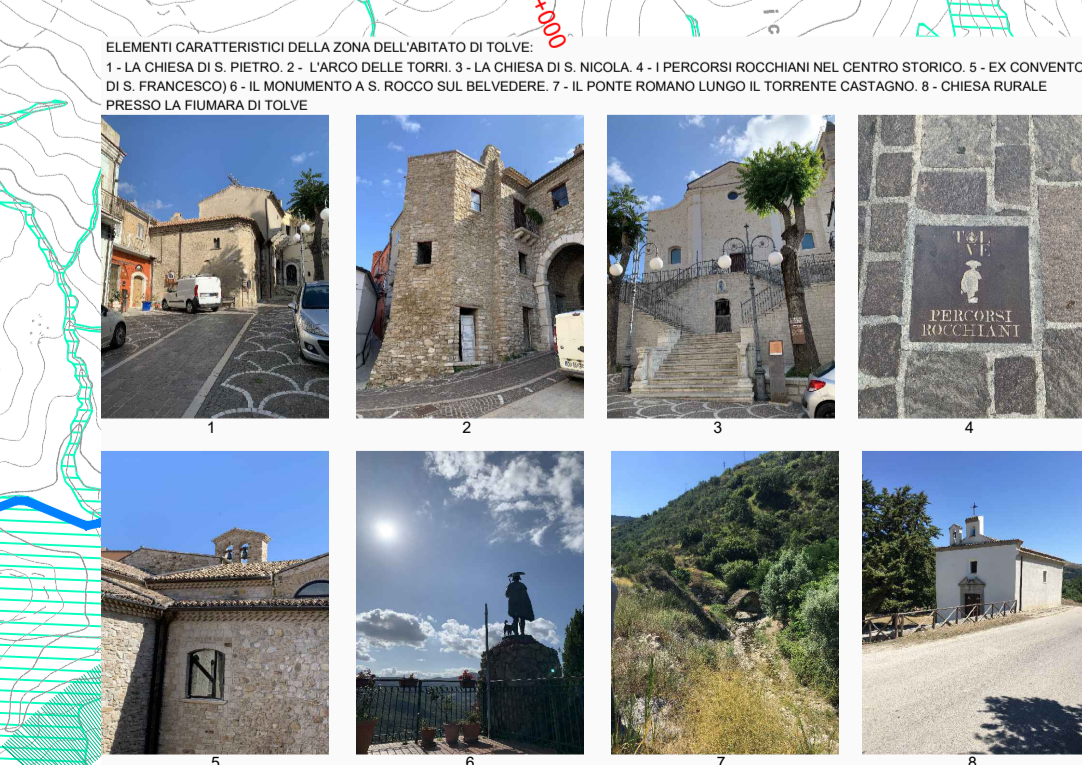
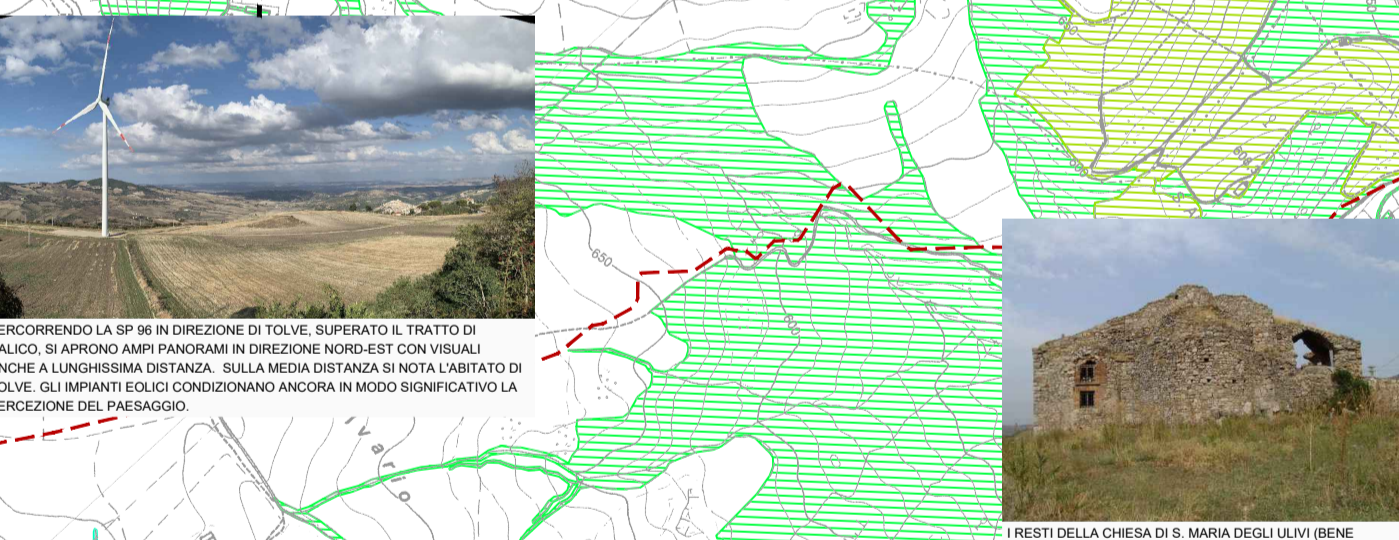
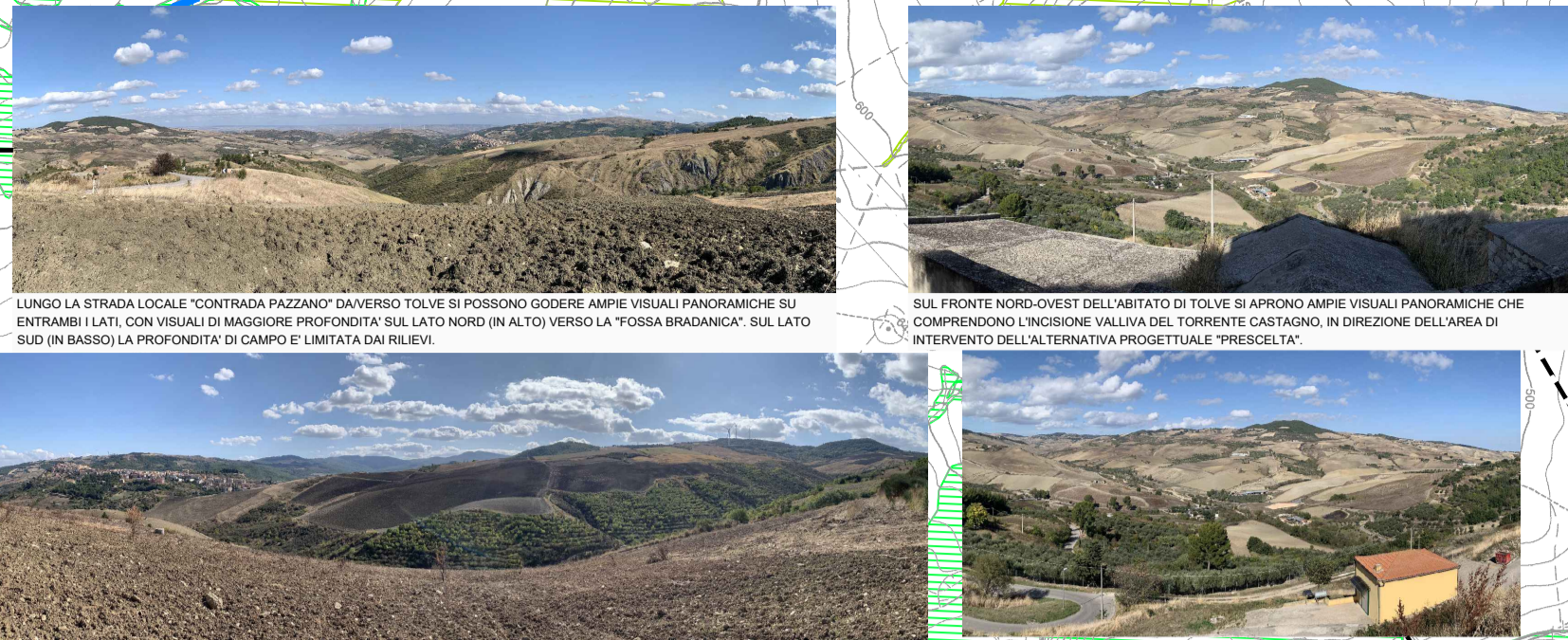
RELAZIONE PAESAGGISTICA

Elementi di struttura del paesaggio e valorizzazione - Tav. 2 di 3

CODICE PROGETTO	NOME FILE	REVISIONE	SCALA
LQ714APF1801	T001A65AMBCT05_C	C	1:10.000
C	Revisione	Feb. '22	D'Armini De Sanctis Guiducci
B	Revisione	Dicembre '19	D'Armini De Sanctis Guiducci
A	Emissione	Sett. '19	D'Armini De Sanctis Guiducci
REV.	DESCRIZIONE	DATA	REDATTO VERIFICATO APPROVATO

PROVINCIA: POTENZA
COMUNE: VAGLIO BASILICATA

PROVINCIA: POTENZA
COMUNE: TOLVE



BARI

