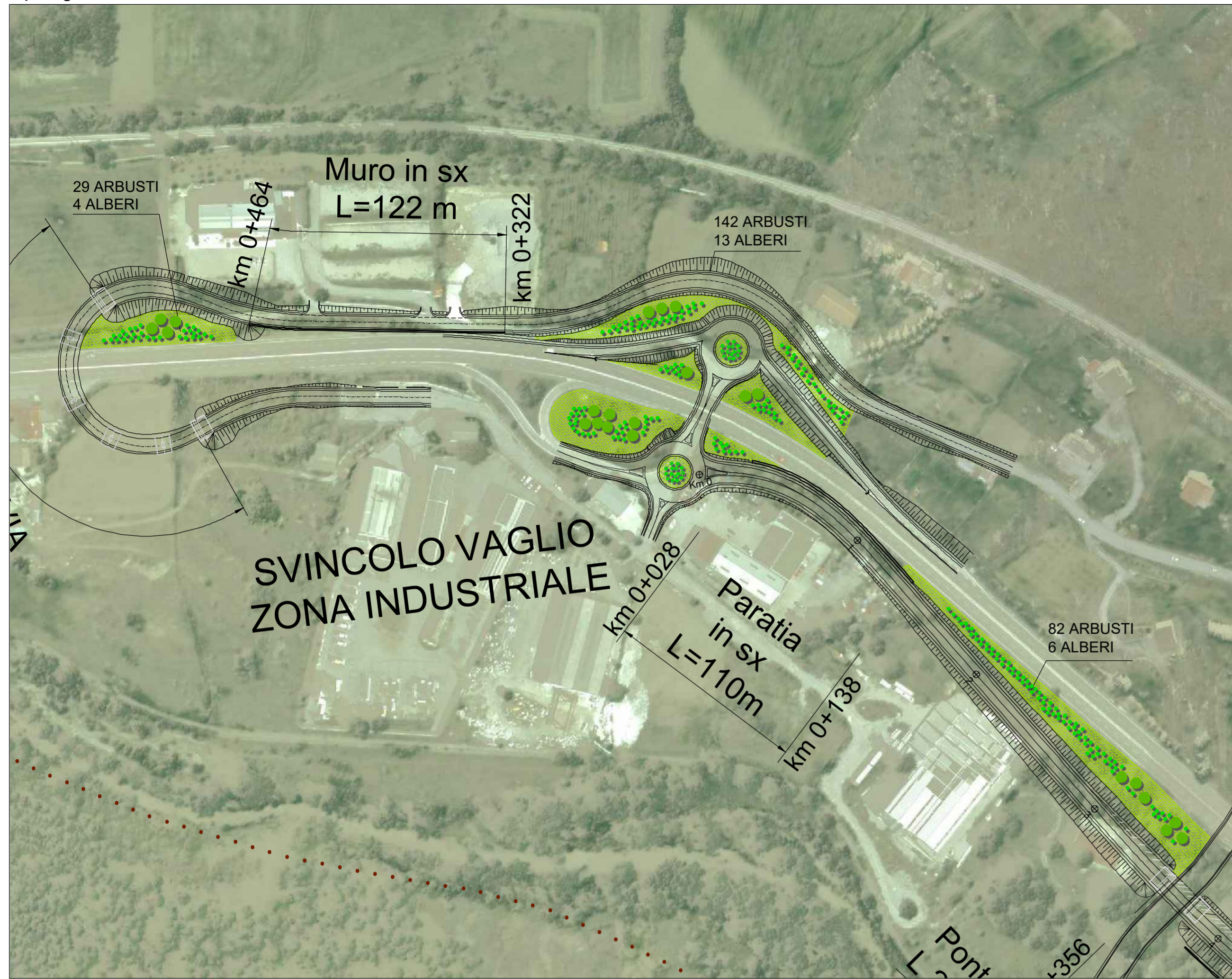
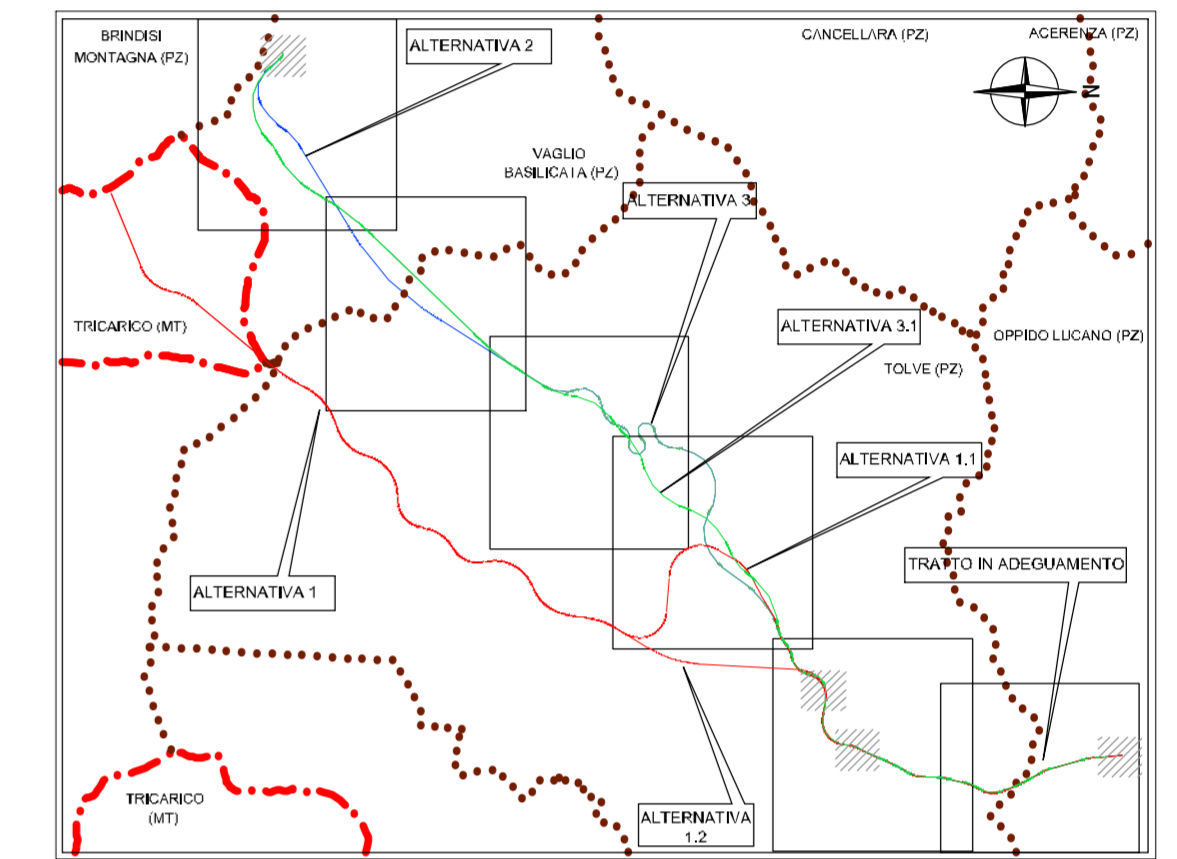


Sistemazione ornamentale Svincolo Vaglio Basilicata - Isca d'Ecclesia
 Tipologici di intervento: MP4.a - MP5



Sistemazione ornamentale Svincolo Tolve
 Tipologici di intervento: MP4.c - MP5



Sistemazione ornamentale Svincolo esistente su SP 35
 Tipologici di intervento: MP4.b - MP5



Sistemazione ornamentale Svincolo esistente su SS 96bis
 Tipologici di intervento: MP4.c - MP5





Direzione Progettazione e Realizzazione Lavori

ITINERARIO "SALERNO – POTENZA – BARI"
 Adeguamento delle sedi esistenti e tratti di nuova realizzazione IV tratta
 da zona industriale Vaglio a svincolo S.P. Oppido S.S. 96
 Codice CIG - 70219264A5

PROGETTO DI FATTIBILITA' TECNICO ECONOMICA

ANAS - DIREZIONE PROGETTAZIONE E REALIZZAZIONE LAVORI

<p>IL PROGETTISTA E RESPONSABILE DELL'INTEGRAZIONE DELLE PROVAZIONI SPECIALISTICHE. (DPR207/10 ART 15 COMMA 2) DA ING. GIORGIO GUIDUCCI Dott. Ing. GIORGIO GUIDUCCI Ordine Ingegneri Provincia di Roma n. 1483/14095</p>	<p>PROGETTAZIONE ATI: (Mandataria) GPINGEGNERIA GESTIONE PROGETTI INGEGNERIA srl</p> <p>(Mandante) HYpro</p> <p>(Mandante) TRT</p> <p>(Mandante) SILECspa</p>
<p>IL GEOLOGO Dott. Geol. Giuseppe Cerchiaro Ordine dei geologi della Calabria n. 528</p>	<p>COORDINATORE PER LA SICUREZZA IN FASE DI PROGETTAZIONE Arch. Silvia Besozzi Ordine Architetti Provincia di Roma n. 10846</p>
<p>VISTO: IL RESP. DEL PROCEDIMENTO Ing. Massimiliano Fidenzi</p>	

RELAZIONE PAESAGGISTICA
 ALTERNATIVA PREFERENZIALE
 Tipologici interventi di mitigazione – tav 3 di 3

CODICE PROGETTO	NOME FILE T00IA67AMBTD09_C	REVISIONE	SCALA
L0714APF1801	CODICE ELAB. T00IA67AMBTD09	C	Varie

C	Revisione	Feb. '22	D'Armini	De Sanctis	Guiducci
B	Revisione	Dicembre'19	D'Armini	De Sanctis	Guiducci
A	Emissione	Sett.'19	D'Armini	De Sanctis	Guiducci
REV.	DESCRIZIONE	DATA	REDATTO	VERIFICATO	APPROVATO