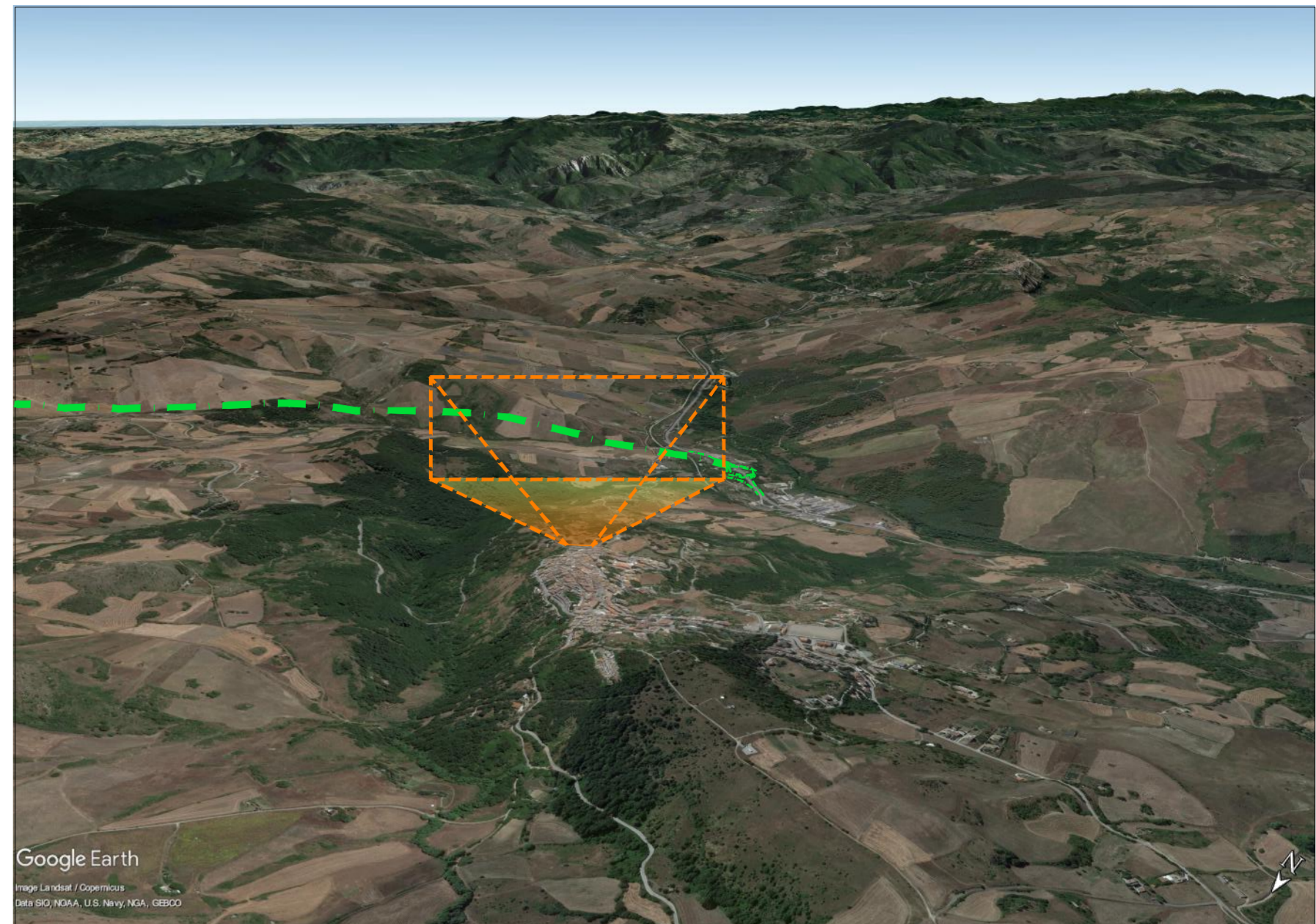
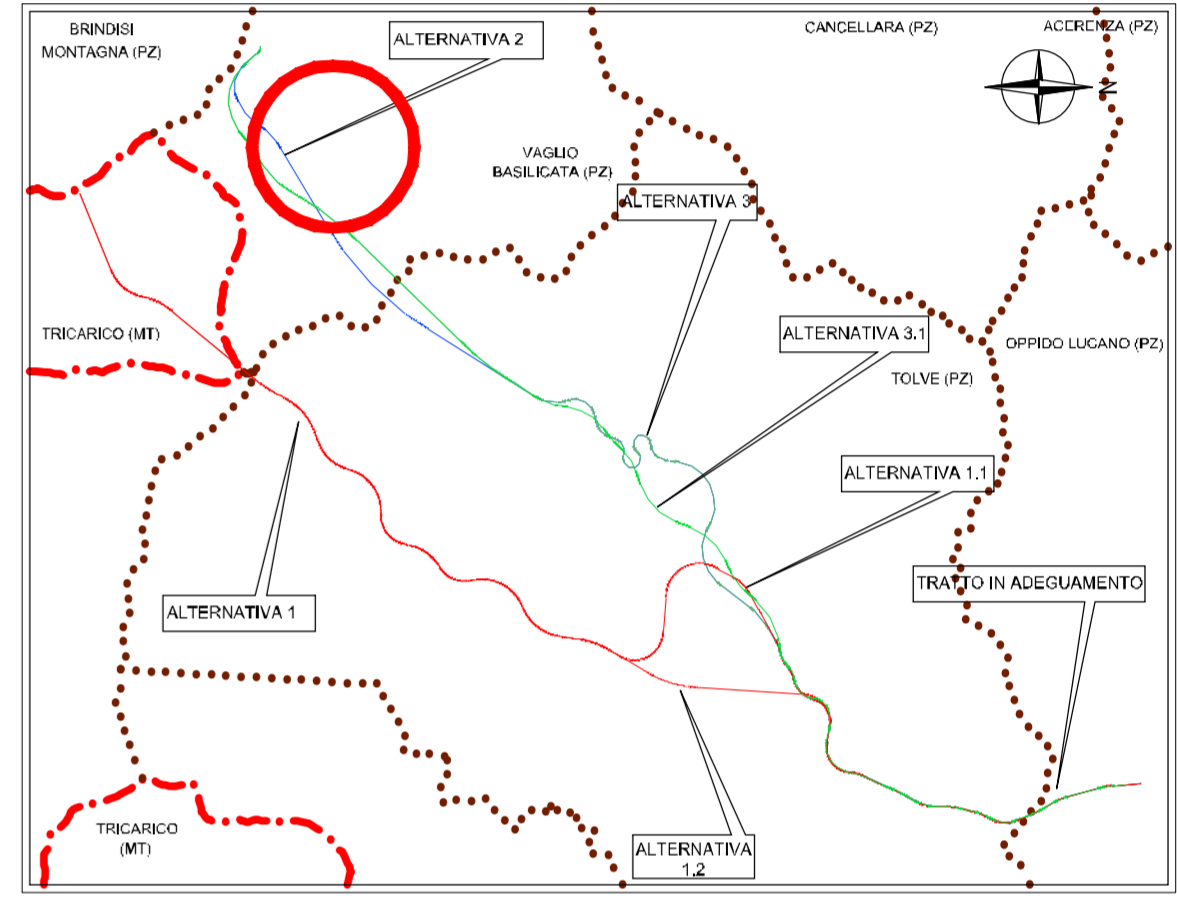


STATO DI FATTO



Il cono visivo corrisponde al punto n° 4 pag 8 dell'Album Fotocomposizioni e documentazione fotografica"



POST OPERAM



TRATTO PROGR. 0+140 - 1+500 c.ca

Descrizione del contesto
 Il punto di vista rappresenta la visuale in direzione dell'intervento dal fronte sud orientale di Vaglio Basilicata. Su tale fronte il nucleo urbano si affaccia su un'ampia visuale che comprende il sottostante Vallone Tricarico e un'estesa porzione della Valle del Basento. Il panorama si caratterizza anche per la presenza degli aerogeneratori eolici, posti in direzione N/E-S/O lungo il crinale a sud parallelo al Vallone Tricarico. Nell'area sono riscontrabili vincoli dovuti alla presenza dell'incisione torrentizia, di aree boscate e di tracciati di tratturi nel tratto iniziale presso la Basentana.

POST OPERAM CON MITIGAZIONI



Descrizione dell'intervento e delle misure di mitigazione
 Il tratto è caratterizzato dalla presenza del Viadotto Tricarico, la cui realizzazione è resa necessaria sia dai numerosi condizionamenti tecnici (innesto sulla SS Bradanica e contestuale superamento del F. Bradano e della Ferrovia) e territoriali (presenza di terreni a diffusa instabilità idrogeologica). L'opera risulta visibile da media-lunga distanza. In tale tratto, oltre al recupero delle aree e piste di cantiere, sono previste le seguenti mitigazioni:

- MP9 Studio architettonico e strutturale per l'inserimento dei viadotti, che concerne il dimensionamento degli elementi strutturali, la scelta dei materiali e dei cromatismi;
- MP3 Macchie arboree-arbustive al piede dei viadotti: finalizzato a ridurre l'impatto percettivo delle pile e a ricucire la vegetazione naturale.

Sanas
GRUPPO FS ITALIANE
Direzione Progettazione e Realizzazione Lavori

ITINERARIO "SALERNO – POTENZA – BARI"
 Adeguamento delle sedi esistenti e tratti di nuova realizzazione IV tratta da zona industriale Vaglio a svincolo S.P. Oppido S.S. 96
 Codice CIG - 70219264A5

PROGETTO DI FATTIBILITA' TECNICO ECONOMICA

ANAS - DIREZIONE PROGETTAZIONE E REALIZZAZIONE LAVORI

IL PROGETTISTA E RESPONSABILE DELL'INTEGRAZIONE DELLE PROVAZIONI SPECIALISTICHE. (DPR207/10 ART 15 COMMA 2) DA PARTE DEL PROCEDIMENTO DI CONCESSIONE Dott. Ing. GIORGIO GUICCIARDI - ROMA Ordine Ingegneri Provincia di Roma n. 1483/14095	PROGETTAZIONE ATI: (Mandatario) GPI INGEGNERIA GESTIONE PROGETTI INGEGNERIA srl (Mandante) HYpro (Mandante) TRT (Mandante) SILEC s.p.a.
IL GEOLOGO Dott. Geol. Giuseppe Cerchiaro Ordine dei geologi della Calabria n. 528	
COORDINATORE PER LA SICUREZZA IN FASE DI PROGETTAZIONE Arch. Silvia Besozzi Ordine Architetti Provincia di Roma n. 10846	
VISTO: IL RESP. DEL PROCEDIMENTO Ing. Massimiliano Fidenzi	

RELAZIONE PAESAGGISTICA
 ALTERNATIVA PREFERENZIALE
 Fotosimulazioni - 1 di 5

CODICE PROGETTO	NOME FILE	REVISIONE	SCALA
LO714APF1801	T00IA68AMBFO01_C	C	-
REV.	DESCRIZIONE	DATA	REDATTO VERIFICATO APPROVATO
C	Revisione	Feb. '22	D'Armini De Sanctis Guiducci
B	Revisione	Dicembre'19	D'Armini De Sanctis Guiducci
A	Emissione	Sett.'19	D'Armini De Sanctis Guiducci