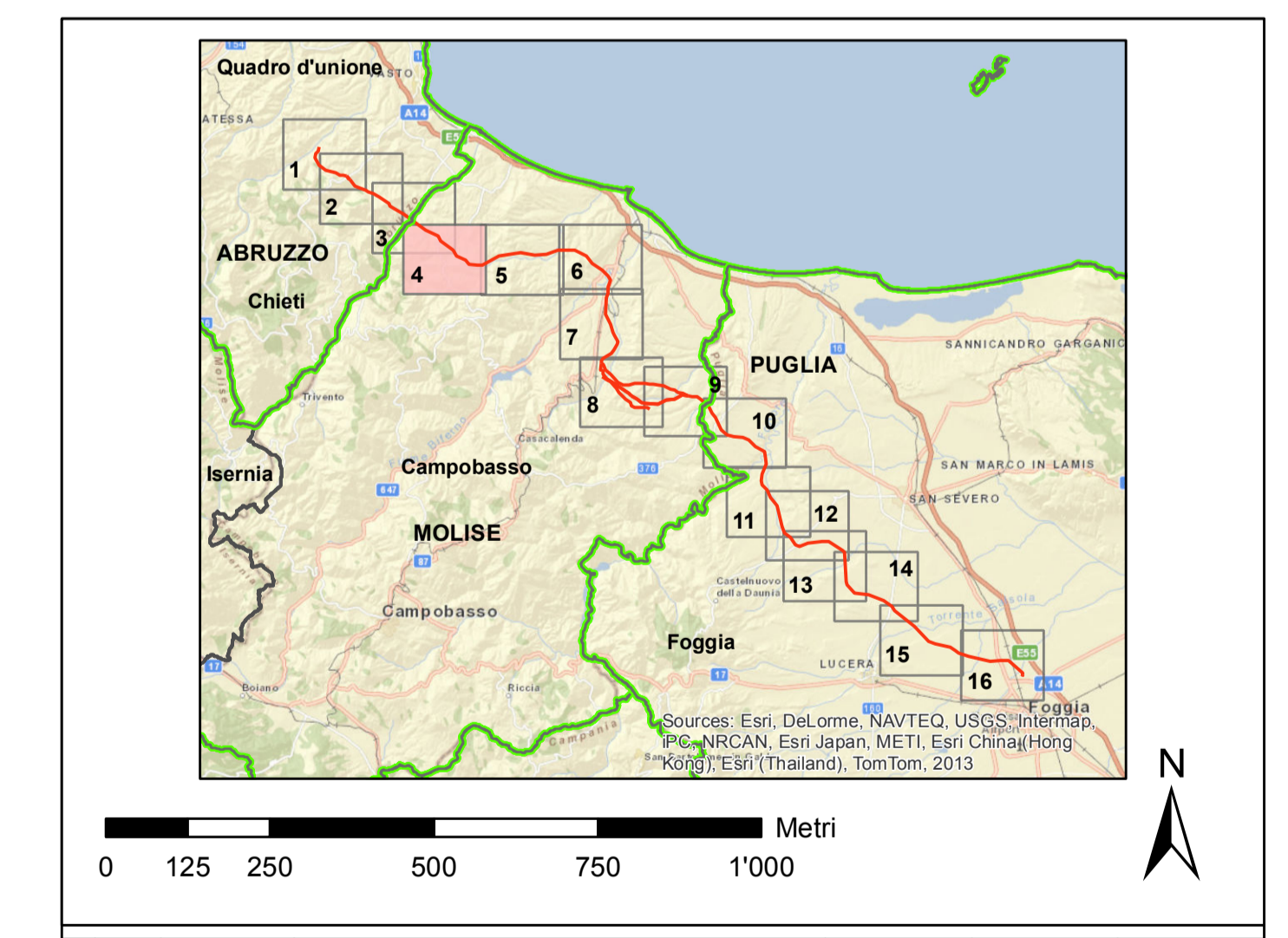


- legenda**
- linee elettriche esistenti**
- 380 kV Aerea RTN
  - 380 kV Aerea non RTN
  - 150 kV Aerea RTN
  - 150 kV Aerea non RTN
  - 150 kV Cavo non RTN
- impianti esistenti**
- Stazione 380 kV RTN
  - Stazione 150 kV RTN
  - Allacciamento
  - Cabina Utente
  - Stazione non RTN e Cabina Primaria
  - Centrale Termoelettrica
  - Centrale Idroelettrica
  - Centrale Eolica
  - Stazione elettrica esistente
- tracciati SIA**
- nuovo sostegno
  - sostegno esistente
  - nuovo elettrodotta a 380 kV in doppia tema
  - nuovo elettrodotta a 380 kV in singola tema
  - demolizione
  - variante aerea
  - linea oggetto di iter autorizzativo distinto
- area di studio del SIA**
- limite comunale
- uso del suolo**
- 111 - Aree edificate urbane continue
  - 112 - Aree edificate urbane discontinue
  - 121 - Unità industriali o commerciali
  - 122 - Reti ferroviarie e stradali e aree associate
  - 131 - Aree estrattive
  - 132 - Discariche
  - 133 - Cantieri
  - 141 - Aree verdi urbane
  - 142 - Impianti sportivi e per il tempo libero
  - 143 - Cimiteri
  - 211 - Seminativi in aree non irrigue
  - 212 - Seminativi in aree irrigue
  - 221 - Vigneti
  - 222 - Frutteti e fruti minori
  - 223 - Oliveti
  - 224 - Altre colture permanenti
  - 231 - Prati Stabili; 2312 - Prati con alberie arbusti
  - 241 - Colture temporanee associate a colture permanenti
  - 242 - Sistemi colturali e particellari complessi
  - 243 - Colture agrarie con spazi naturali importanti
  - 311 - boschi di latifoglie
  - 3112 - Altre foreste di latifoglie con copertura continua
  - 3113 - Boschi di latifoglie mesofite
  - 312 - Boschi di conifere
  - 3131 - Boschi misti derivati dall'alternanza di alberi
  - 314 - prati alberati, pascoli alberati
  - 321 - aree a pascolo naturale, praterie, incolti
  - 3211 - Praterie naturali
  - 3212 - Praterie naturali con alberi e arbusti
  - 3213 - Vegetazione ripariale
  - 322 - Brughiere e cespuglieti
  - 3241 - Aree a ricolonizzazione naturale
  - 3242 - Aree a ricolonizzazione artificiale
  - 3243 - Rimboschimenti naturali
  - 3243 - Boschi cespugliati
  - 325 - Formazioni riparie
  - 331 - Spiagge, dune sabbie
  - 3313 - Sponde dei fiumi
  - 332 - Rocce nude, falesie, rupi, affioramenti
  - 3321 - Rocce nude
  - 333 - Aree con vegetazione rada
  - 3332 - Vegetazione sparsa su roccia
  - 3333 - Vegetazione sparsa su calanchi
  - 5111 - Fiumi
  - 5112 - Canali
  - 5122 - Laghi artificiali



REVISIONI		PRIMA EMISSIONE		P. Curatore		A. Sorreggia		N. Rosolare	
00		luglio 2014		DESCRIZIONE		ELABORATO		VERIFICATO	
N.		DATA		DESCRIZIONE		ELABORATO		VERIFICATO	
CODIFICA DELL'LABORATORIO									
DEER11013BSA00499 tav/84				Terna Foto Italia					
TITOLO									
Elettrodotta aerea 380 kV doppia tema "Gissi - Larino - Foggia" ed opere connesse									
Integratori allo Studio di Impatto Ambientale									
CARTA DI USO DEL SUOLO									
NOME DEL FILE		FORMATO		SCALA		FOGLIO		Golder Associates	
DEER11013BSA00499_r_4		AO		1:10'000		4/16		Golder Associates	

Questo documento contiene informazioni di proprietà Terna SpA e deve essere utilizzato esclusivamente dal destinatario in relazione alle finalità per le quali è stato ricevuto. È vietata qualsiasi forma di riproduzione o divulgazione senza l'esplicito consenso di Terna SpA. This document contains information proprietary to TERNA S.p.A. and it will have to be used exclusively for the purposes for which it has been furnished. Whichever shape of spreading or reproduction without the written permission of TERNA S.p.A. is prohibited.