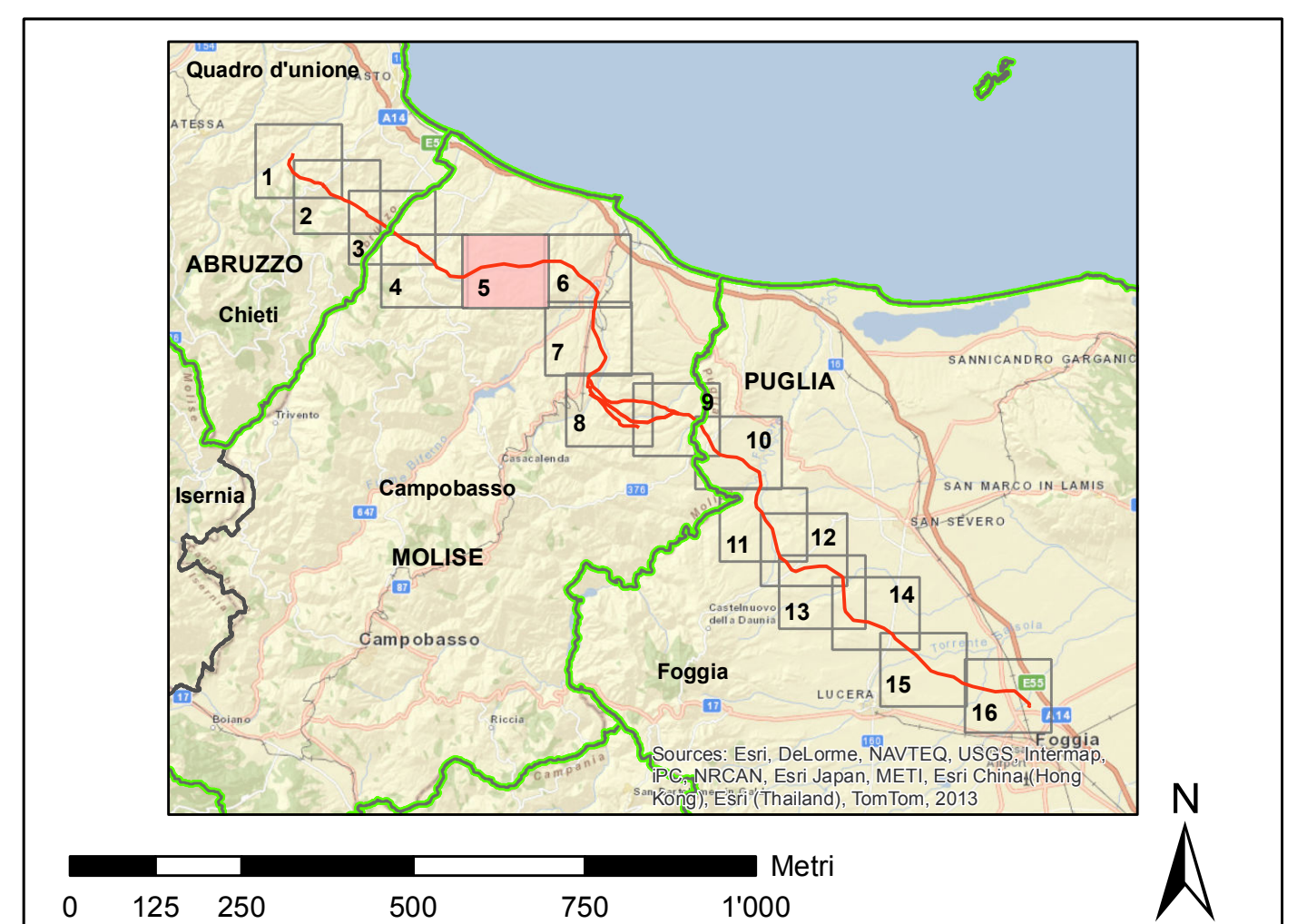


- legenda**
- linee elettriche esistenti
 - 380 kV Aerea non RTN
 - 150 kV Aerea RTN
 - 150 kV Aerea non RTN
 - 150 kV Cavo non RTN
 - impianti esistenti
 - Stazione 380 kV RTN
 - Stazione 150 kV RTN
 - Allacciamento
 - Cabina Utente
 - Stazione non RTN e Cabina Primaria
 - Centrale Termoelettrica
 - Centrale Idroelettrica
 - Centrale Eolica
 - Stazione elettrica esistente
 - tracciati SIA
 - nuovo sostegno
 - sostegno esistente
 - nuovo elettrodotto a 380 kV in doppia tema
 - nuovo elettrodotto a 380 kV in singola tema
 - demolizione
 - variante aerea
 - linea oggetto di iter autorizzativo distinto
 - area di studio del SIA
 - limite comunale

- uso del suolo**
- 111 - Aree edificate urbane continue
 - 112 - Aree edificate urbane discontinue
 - 121 - Unità industriali o commerciali
 - 122 - Reti ferroviarie e stradali e aree associate
 - 131 - Aree estrattive
 - 132 - Discariche
 - 133 - Cantieri
 - 141 - Aree verdi urbane
 - 142 - Impianti sportivi e per il tempo libero
 - 143 - Cantieri
 - 211 - Seminativi in aree non irrigue
 - 212 - Seminativi in aree irrigue
 - 221 - Vigneti
 - 222 - Frutteti e frutti minori
 - 223 - Oliveti
 - 224 - Altre colture permanenti
 - 231 - Prati Stabili; 2312 - Prati con alberie arbusti
 - 241 - Colture temporanee associate a colture permanenti
 - 242 - Sistemi colturali e particellari complessi
 - 243 - Colture agrarie con spazi naturali importanti
 - 311 - boschi di latifoglie
 - 3112 - Altre foreste di latifoglie con copertura continua
 - 3113 - Boschi di latifoglie mesofite
 - 312 - Boschi di conifere
 - 3131 - Boschi misti derivati dall'alternanza di alberi
 - 314 - prati alberati, pascoli alberati
 - 321 - aree a pascolo naturale, praterie, incolti
 - 3211 - Praterie naturali
 - 3212 - Praterie naturali con alberi e arbusti
 - 3213 - Vegetazione ripariale
 - 322 - Brughiere e cespuglieti
 - 3241 - Aree a ricolonizzazione naturale
 - 3242 - Aree a ricolonizzazione artificiale
 - 3242 - Rimboschimenti naturali
 - 3243 - Boschi cespugliati
 - 325 - Formazioni riparie
 - 331 - Spiagge, dune sabbie
 - 3313 - Sponde dei fiumi
 - 332 - Rocce nude, falseie, rupi, affioramenti
 - 3321 - Rocce nude
 - 333 - Aree con vegetazione rada
 - 3332 - Vegetazione sparsa su roccia
 - 3333 - Vegetazione sparsa su calanchi
 - 5111 - Fiumi
 - 5112 - Canali
 - 5122 - Laghi artificiali



REVISIONI		P. Curato		A. Serraga		N. Rosone	
00	luglio 2014	prima emissione	ELABORATO	VERIFICATO	PROGETTATO	APPROVATO	
CODIFICA DELL'ELABORATO		Terna		Foto Italia		Terna Group	
DEER11013BSA00499 tav/8/5		TITOLO					
Ambientale		Elettrodotto aereo 380 kV doppia tema "Gissi - Larino - Foggia" ed opere connesse Integrazioni allo Studio di Impatto Ambientale CARTA DI USO DEL SUOLO					
NOME DEL FILE		FORMATO	SCALA	FOGLIO		Golder Associates	
DEER11013BSA00499_R_5		A0	1:10'000	516		Golder Associates	

Questo documento contiene informazioni di proprietà Terna SpA e deve essere utilizzato esclusivamente dal destinatario in relazione alle finalità per le quali è stato ricevuto. È vietata qualsiasi forma di riproduzione o divulgazione senza l'esplicito consenso di Terna SpA. This document contains information proprietary to Terna SpA, and it will have to be used exclusively for the purposes for which it has been furnished. Whichever shape of spreading or reproduction without the written permission of TERNA S.p.A. is prohibited.