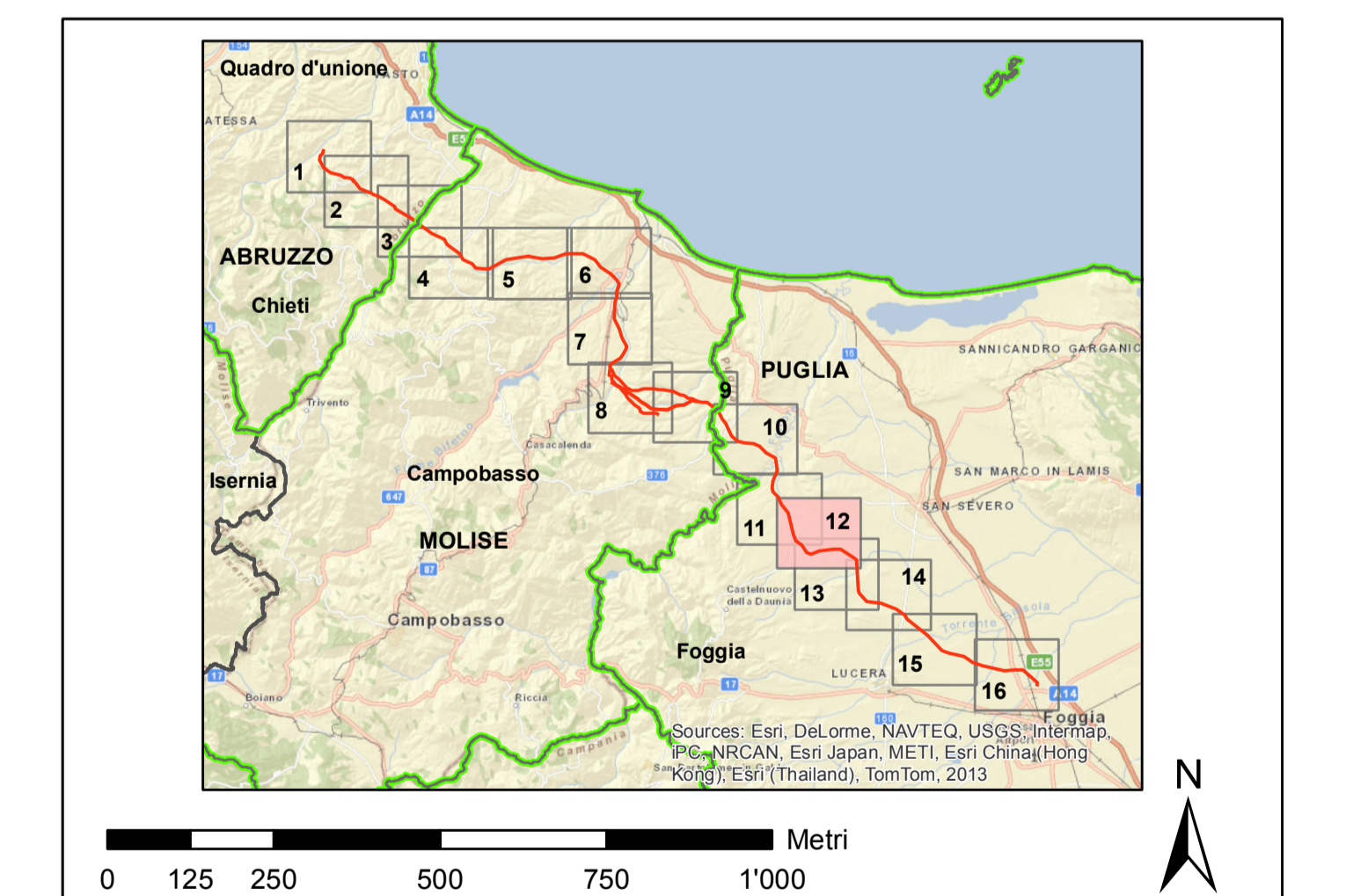


- legenda**
- linee elettriche esistenti
    - 380 kV Aerea non RTN
    - 150 kV Aerea RTN
    - 150 kV Cavo non RTN
  - impianti esistenti
    - Stazione 380 kV RTN
    - Stazione 150 kV RTN
    - Allacciamento
    - Cabina Utente
    - Stazione non RTN e Cabina Primaria
    - Centrale Termoelettrica
    - Centrale Idroelettrica
    - Centrale Eolica
    - Stazione elettrica esistente
  - tracciati SIA
    - nuovo sostegno
    - sostegno esistente
    - nuovo elettrodoto a 380 kV in doppia tema
    - nuovo elettrodoto a 380 kV in singola tema
    - demolizione
    - variante aerea
    - linea oggetto di iter autorizzativo distinto
  - area di studio del SIA
    - limite comunale

- categorie sintassonomiche della vegetazione**
- V0 - Latifoglie di invasione miste e varie a *Fraxinus* sp., *Acer* sp., *Prunus* sp., *Ulmus* sp., *Juglans* sp.
  - V1 - Querceto di roverella mesoxerofila del *Cytisus sessilifolius-Quercetum pubescens*, *Rosa sempervirens-Quercetum pubescens* e del *Daphno laureolae-Quercetum cerridis*, *Cercia mesoxerofila dell'Aceri obtusati-Quercetum cerridis* e del *Daphno laureolae-Quercetum cerridis*
  - V2 - Rimboscimento di conifere nella fascia altocollinare e submontana a dominanza di *Pinus* sp.
  - V3 - Boschi misti a latifoglie mesofile
  - V4 - Arbusteto a *Cornus sanguinea* del *Prunetalia spinosae*
  - V5 - Arbusteto a prevalenza di ginestre dello *Sparto Juncei-Cytisetum sessilifolii* e del *Sarothamnion scoparii*
  - V6 - Querceto di roverella mesoxerofila del *Cytisus sessilifolius-Quercetum pubescens*, *Rosa sempervirens-Quercetum pubescens*
  - V7 - Rimboscimento di conifere del piano mediterraneo a *Pinus* sp.
  - V8 - Boschi di roverella del *Rosa sempervirens-Quercetum pubescens*
  - V9 - Poppo-salicato ripariale del *Salicetalia purpureae*, *Populetalia albae*, *Alnetalia glutinosae*
  - V10 - Formazione del *Festuco-Brometea*, *Lygeo-Stipetea*, *Salsolo-Peganetea*

- categorie di uso del suolo**
- 11 - Zone urbanizzate di tipo residenziale
  - 31 - Zone boscate
  - 12 - Zone industriali, commerciali ed infrastrutturali
  - 13 - Zone struttive, cantieri, discariche e terreni artefatti e abbandonati
  - 14 - Zone verdi artificiali non agricole
  - 21 - Seminativi
  - 22 - Colture permanenti
  - 23 - Prati stabili
  - 24 - Zone agricole eterogenee
  - 32 - Zone caratterizzate da vegetazione arbustiva e/o erbacea
  - 33 - Zone aperte con vegetazione rada o assente
  - 51 - Acque continentali



REVISIONI			
00	luglio 2014	prima emissione	P. Curatolo A. Serraga M. Sciam
N.	DATA	DESCRIZIONE	ELABORATO VERIFICATO APPROVATO
CODIFICA DELL'ELABORATO			
DEER110138SA00499 tav.9/12		Terna Rete Italia	
QUADRO DI RIFERIMENTO			
TITOLO			
Elettrodoto aereo 380 kV doppia tema "Gissi - Larino - Foggia" ed opere connesse			
Integrazioni allo Studio di Impatto Ambientale			
CARTA DELLA VEGETAZIONE			
NOME DEL FILE			
DEER110138SA00499_12	AO	SCALA	FOGLIO
		1:100000	12/16

Questo documento contiene informazioni di proprietà Terna SpA e deve essere utilizzato esclusivamente dal destinatario in relazione alle finalità per le quali è stato ricevuto. È vietata qualsiasi forma di riproduzione o divulgazione senza l'esplicito consenso di Terna SpA. This document contains information proprietary to TERNA S.p.A. and it will have to be used exclusively for the purposes for which it has been furnished. Whichever shape of spreading or reproduction without the written permission of TERNA S.p.A. is prohibited.