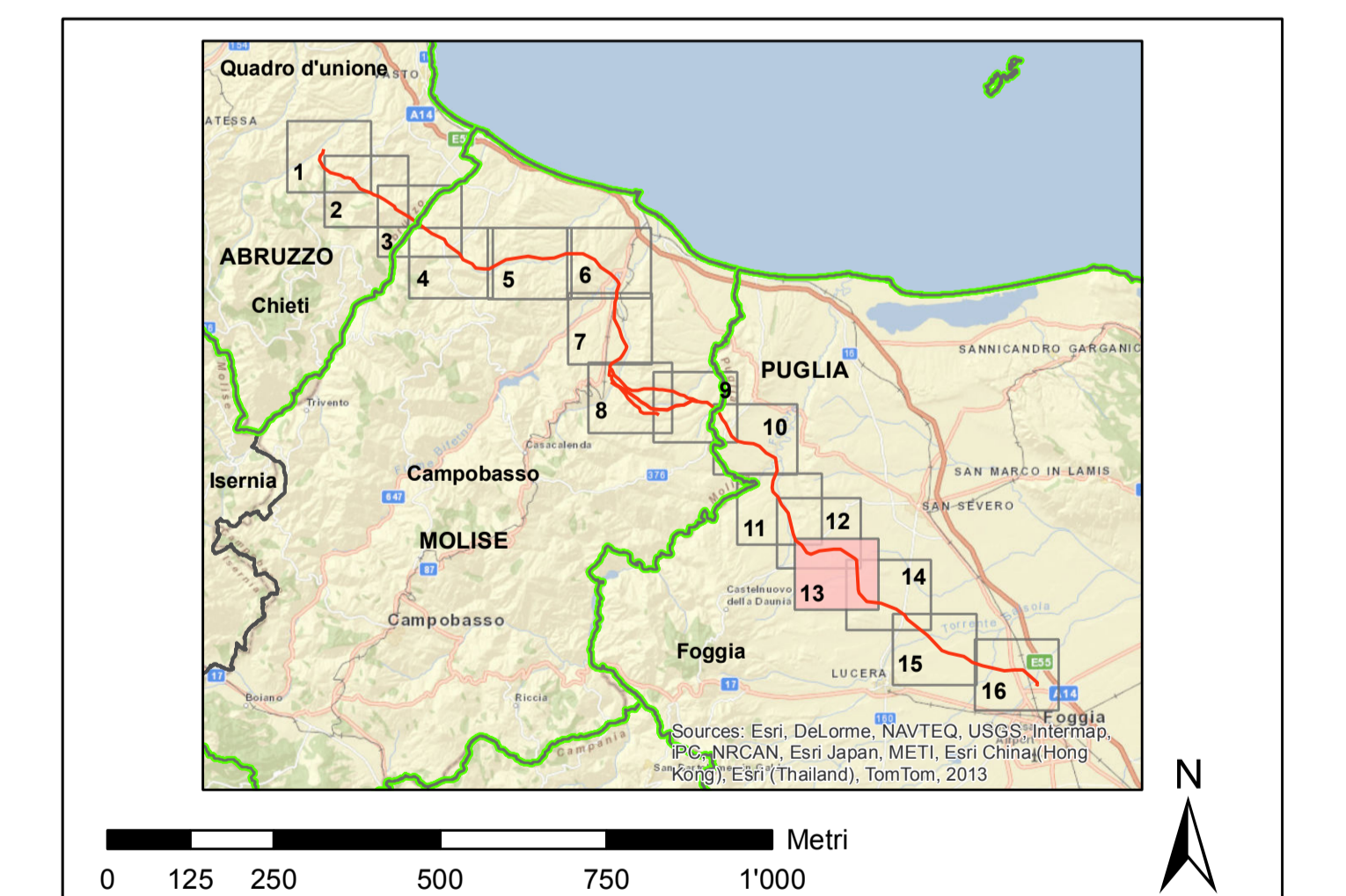


- legenda**
- linee elettriche esistenti
 - 380 kV Aerea non RTN
 - 150 kV Aerea RTN
 - 150 kV Aerea non RTN
 - 150 kV Cavo non RTN
 - impianti esistenti
 - Stazione 380 kV RTN
 - Stazione 150 kV RTN
 - Allacciamento
 - Cabina Utente
 - Stazione non RTN e Cabina Primaria
 - Centrale Termoelettrica
 - Centrale Idroelettrica
 - Centrale Eolica
 - Stazione elettrica esistente
 - tracciati SIA
 - nuovo sostegno
 - sostegno esistente
 - nuovo elettrodotto a 380 kV in doppia tema
 - nuovo elettrodotto a 380 kV in singola tema
 - demolizione
 - variante aerea
 - linea oggetto di iter autorizzativo distinto
 - area di studio del SIA
 - limite comunale

- categorie sintassonomiche della vegetazione**
- V0 - Latifoglie di invasione miste e varie a *Fraxinus* sp., *Acer* sp., *Prunus* sp., *Ulmus* sp., *Juglans* sp.
 - V1 - Querceto di roverella mesoxerofila del *Cytisus sessilifolius-Quercetum pubescentis*, *Rosa sempervirens-Quercetum pubescentis* e del *Daphno laureolae-Quercetum cerridis*, *Cercia mesoxerofila dell'Aceri obtusati-Quercetum cerridis* e del *Daphno laureolae-Quercetum cerridis*
 - V2 - Rimboscimento di conifere nella fascia altocollinare e submontana a dominanza di *Pinus* sp.
 - V3 - Boschi misti a latifoglie mesofite
 - V4 - Arbusteto a *Cornus sanguinea* del *Prunetalia spinosae*
 - V5 - Arbusteto a prevalenza di ginestre dello *Sparto Juncei-Cytisetum sessilifolii* e del *Sarothamnion scoparii*
 - V6 - Querceto di roverella mesoxerofila del *Cytisus sessilifolius-Quercetum pubescentis*, *Rosa sempervirens-Quercetum pubescentis*
 - V7 - Rimboscimento di conifere del piano mediterraneo a *Pinus* sp.
 - V8 - Boschi di roverella del *Rosa sempervirens-Quercetum pubescentis*
 - V9 - Ploppo-saliceto ripariale del *Salicetalia purpureae*, *Populetalia albae*, *Alnetalia glutinosae*
 - V10 - Formazione del *Festuco-Brometea*, *Lygeo-Stipetea*, *Salsolo-Peganetea*

- categorie di uso del suolo**
- 11 - Zone urbanizzate di tipo residenziale
 - 31 - Zone boscate
 - 12 - Zone industriali, commerciali ed infrastrutturali
 - 13 - Zone struttive, cantieri, discariche e terreni artefatti e abbandonati
 - 14 - Zone verdi artificiali non agricole
 - 21 - Seminativi
 - 22 - Colture permanenti
 - 23 - Prati stabili
 - 24 - Zone agricole eterogenee
 - 32 - Zone caratterizzate da vegetazione arbustiva e/o erbacea
 - 33 - Zone aperte con vegetazione rada o assente
 - 51 - Acque continentali



REVISIONI			
00	luglio 2014	prima emissione	P. Curatolo
N	DATA	DESCRIZIONE	ELABORATO
CODIFICA DELL'ELABORATO		Terna Rete Italia	
DEER11013BSA00499 tav.0/13		Terna Group	
QUADRO DI RIFERIMENTO		TITOLO	
Ambientale		Elettrodotto aereo 380 kV doppia tema "Gissi - Lucera - Foggia" ed opere connesse Integrazioni allo Studio di Impatto Ambientale CARTA DELLA VEGETAZIONE	
NOME DEL FILE		FORMATO	SCALA
DEER11013BSA00499_0_13		A0	1:10'000
		FOGLIO	13/16
		Golder Associates	

Questo documento contiene informazioni di proprietà Terna SpA e deve essere utilizzato esclusivamente dal destinatario in relazione alle finalità per le quali è stato ricevuto. È vietata qualsiasi forma di riproduzione o divulgazione senza l'esplicito consenso di Terna SpA. This document contains information proprietary to Terna SpA, and it will have to be used exclusively for the purposes for which it has been furnished. Whichever shape of spreading or reproduction without the written permission of TERNA S.p.A. is prohibited.