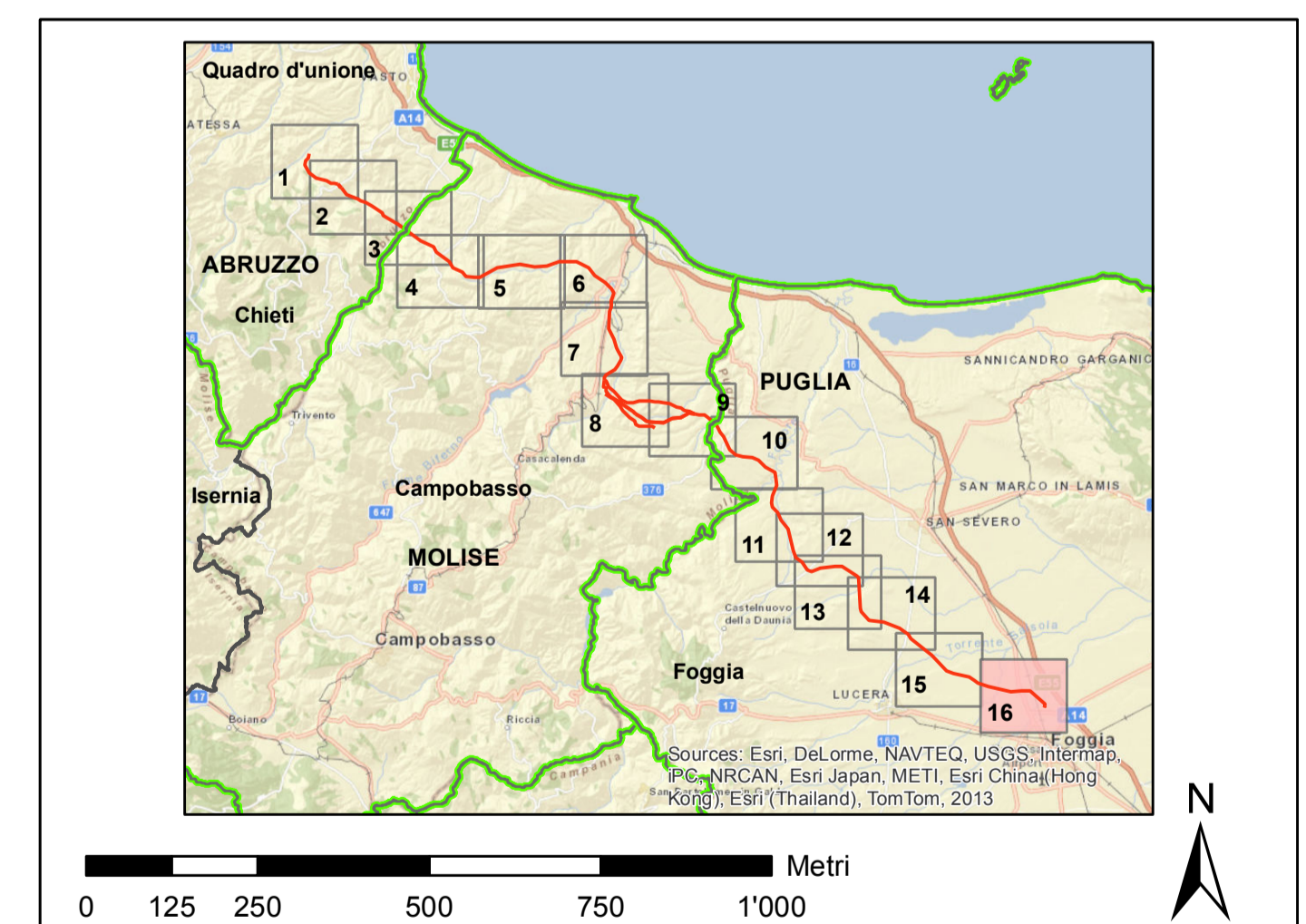


- legenda**
- linee elettriche esistenti
 — 380 kV Aerea RTN
 — 380 kV Aerea non RTN
 — 150 kV Aerea RTN
 — 150 kV Aerea non RTN
 150 kV Cavo non RTN
- impianti esistenti
 ● Stazione 380 kV RTN
 ● Stazione 150 kV RTN
 * Allacciamento
 ○ Cabina Utente
 ● Stazione non RTN e Cabina Primaria
 ■ Centrale Termoelettrica
 ■ Centrale Idroelettrica
 ■ Centrale Eolica
 ■ Stazione elettrica esistente
- tracciati SIA
 □ nuovo sostegno
 □ sostegno esistente
 --- nuovo elettrodotto a 380 kV in doppia tema
 --- nuovo elettrodotto a 380 kV in singola tema
 X X demolizione
 --- variante aerea
 --- linea oggetto di iter autorizzativo distinto
- area di studio del SIA
 ■ limite comunale

- categorie sintassonomiche della vegetazione**
- V0 - Latifoglie di invasione miste e varie a *Fraxinus sp., Acer sp., Prunus sp., Ulmus sp., Juglans sp.*
 V1 - Querceto di roverella mesoxerofila del *Cytisus sessilifolius-Quercetum pubescens*,
Rosa sempervirens-Quercetum pubescens e del *Daphno laureolae-Quercetum cerridis*
Cercia mesoxerofila dell'Aceri obtusati-Quercetum cerridis e del *Daphno laureolae-Quercetum cerridis*
 V2 - Rimboscimento di conifere nella fascia altocollinare e submontana a dominanza di *Pinus sp.*
 V3 - Boschi misti a latifoglie mesofite
 V4 - Arbusteto a *Cornus sanguinea* del *Prunetalia spinosae*
 V5 - Arbusteto a prevalenza di ginestre dello *Sparto Juncei-Cytisetum sessifolii* e del *Sarothamnion scoparii*
 V6 - Querceto di roverella mesoxerofila del *Cytisus sessilifolius-Quercetum pubescens*,
Rosa sempervirens-Quercetum pubescens
 V7 - Rimboscimento di conifere del piano mediterraneo a *Pinus sp.*
 V8 - Boschi di roverella del *Rosa sempervirens-Quercetum pubescens*
 V9 - Poppo-saliceto ripariale del *Salicetalia purpureae, Populetalia albae, Alnetalia glutinosae*
 V10 - Formazione del *Festuco-Brometea, Lygeo-Stipetea, Salsolo-Peganetea*

- categorie di uso del suolo**
- 11 - Zone urbanizzate di tipo residenziale
 31 - Zone boscate
 12 - Zone industriali, commerciali ed infrastrutturali
 13 - Zone struttive, cantieri, discariche e terreni artefatti e abbandonati
 14 - Zone verdi artificiali non agricole
 21 - Seminativi
 22 - Colture permanenti
 23 - Prati stabili
 24 - Zone agricole eterogenee
 32 - Zone caratterizzate da vegetazione arbustiva e/o erbacea
 33 - Zone aperte con vegetazione rada o assente
 51 - Acque continentali



REVISIONI				
00	08 luglio 2014	prima emissione	P. Curatolo	A. Serraga
N.	DATA	DESCRIZIONE	ELABORATO	VERIFICATO
CODIFICA DELL'ELABORATO				
DEER110138SA00499 tav.9/16			Terna Rete Italia	
TITOLLO				
Elettrodotto aereo 380 kV doppia tema "Gissi - Larino - Foggia" ed opere connesse				
Integratori allo Studio di Impatto Ambientale				
CARTA DELLA VEGETAZIONE				
NOME DEL FILE				
DEER110138SA00499_16	AO	SCALA	FOGLIO	
		1:100000	16/16	
Questo documento contiene informazioni di proprietà Terna SpA e deve essere utilizzato esclusivamente dal destinatario in relazione alle finalità per le quali è stato ricevuto. E' vietata qualsiasi forma di riproduzione o divulgazione senza l'esplicito consenso di Terna SpA. This document contains information proprietary to TERNA S.p.A. and it shall have to be used exclusively for the purposes for which it has been furnished. Whichever shape of spreading or reproduction without the written permission of TERNA S.p.A. is prohibited.				

