

legenda

linee elettriche esistenti

- 380 kV Aerea RTN
- 380 kV Aerea non RTN
- 150 kV Aerea RTN
- 150 kV Aerea non RTN
- 150 kV Cavo non RTN

impianti esistenti

- Stazione 380 kV RTN
- Stazione 150 kV RTN
- Allacciamento
- Cabina Utente
- Stazione non RTN e Cabina Primaria
- Centrale Termoelettrica
- Centrale Idroelettrica
- Centrale Eolica
- Stazione elettrica esistente

tracciati SIA

- nuovo sostegno
- sostegno esistente
- nuovo elettrodotto a 380 kV in doppia terna
- nuovo elettrodotto a 380 kV in singola terna
- demolizione
- variante aerea
- linea oggetto di iter autorizzativo distinto

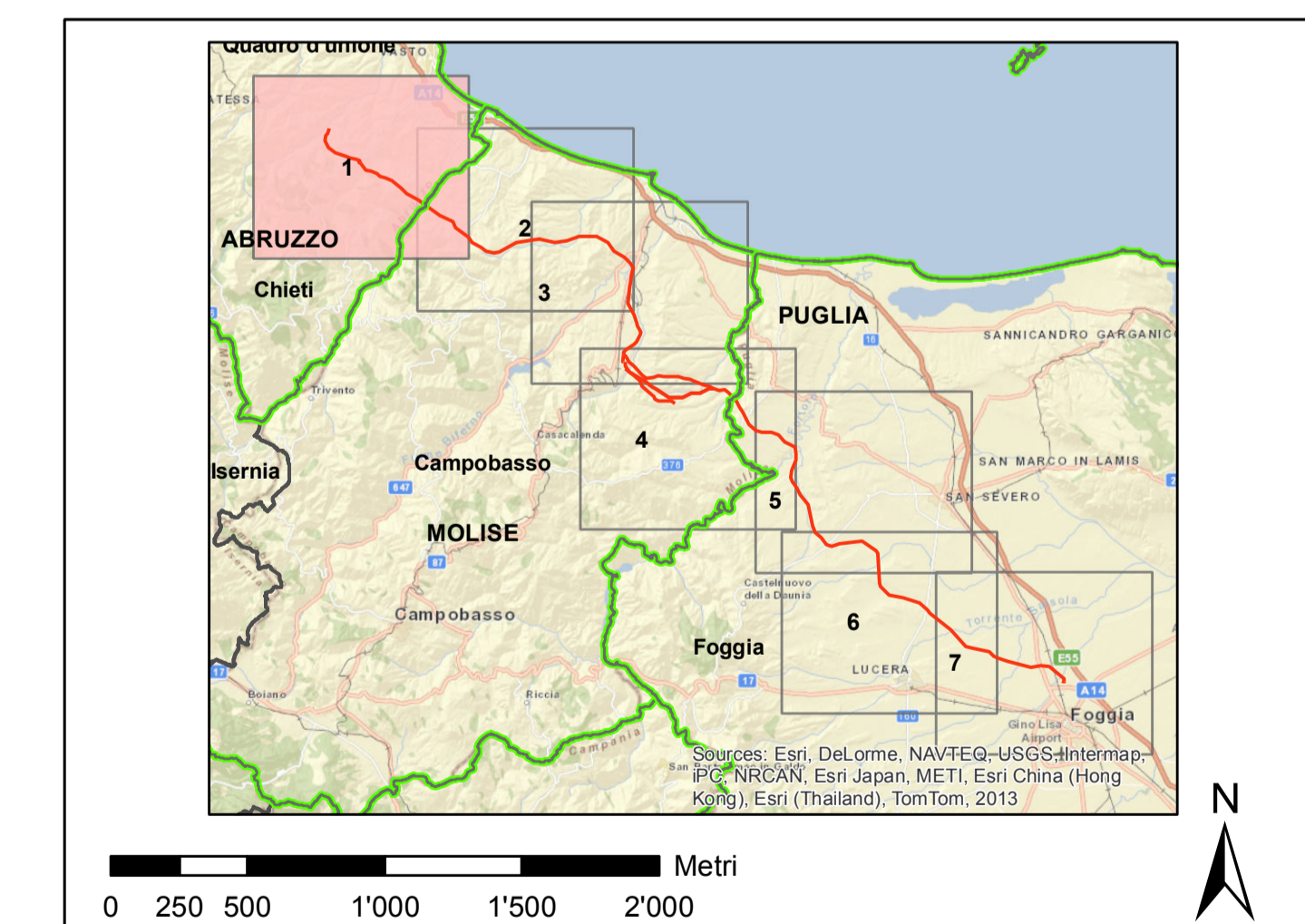
area di studio del SIA

- limite comunale

buffer di 5 Km dal tracciato

SIC sito di importanza comunitaria

ZPS zona di protezione speciale



00 luglio 2014		prima emissione	P. Curatolo	A. Serragno	N. Rosolino
N. DATA		DESCRIZIONE	ELABORATO	VERIFICATO	APPROVATO
CODIFICA DELL'LABORATORIO					
DEER110138SA0499 Tav 10/11			TERNA Rete Italia		
TITOLO					
Elettrodotto aereo 380 kV doppia terna "Gissi - Larino - Foggia" ed opere connesse					
Studio di Impatto Ambientale					
CARTA DEI SITI NATURA2000					
NOME DEL FILE		FORMATO	SCALA	Foglio	
DEER110138SA0499_10_1		A0	1:25000	117	

Questo documento contiene informazioni di proprietà TERNA SpA e deve essere utilizzato esclusivamente dal destinatario in relazione alle finalità per le quali è stato ricevuto. È vietata qualsiasi forma di riproduzione o divulgazione senza l'esplicito consenso di TERNA SpA. This document contains information proprietary to TERNA SpA, and it will have to be used exclusively for the purposes for which it has been furnished. Whichever shape of spreading or reproduction without the written permission of TERNA SpA, is prohibited.