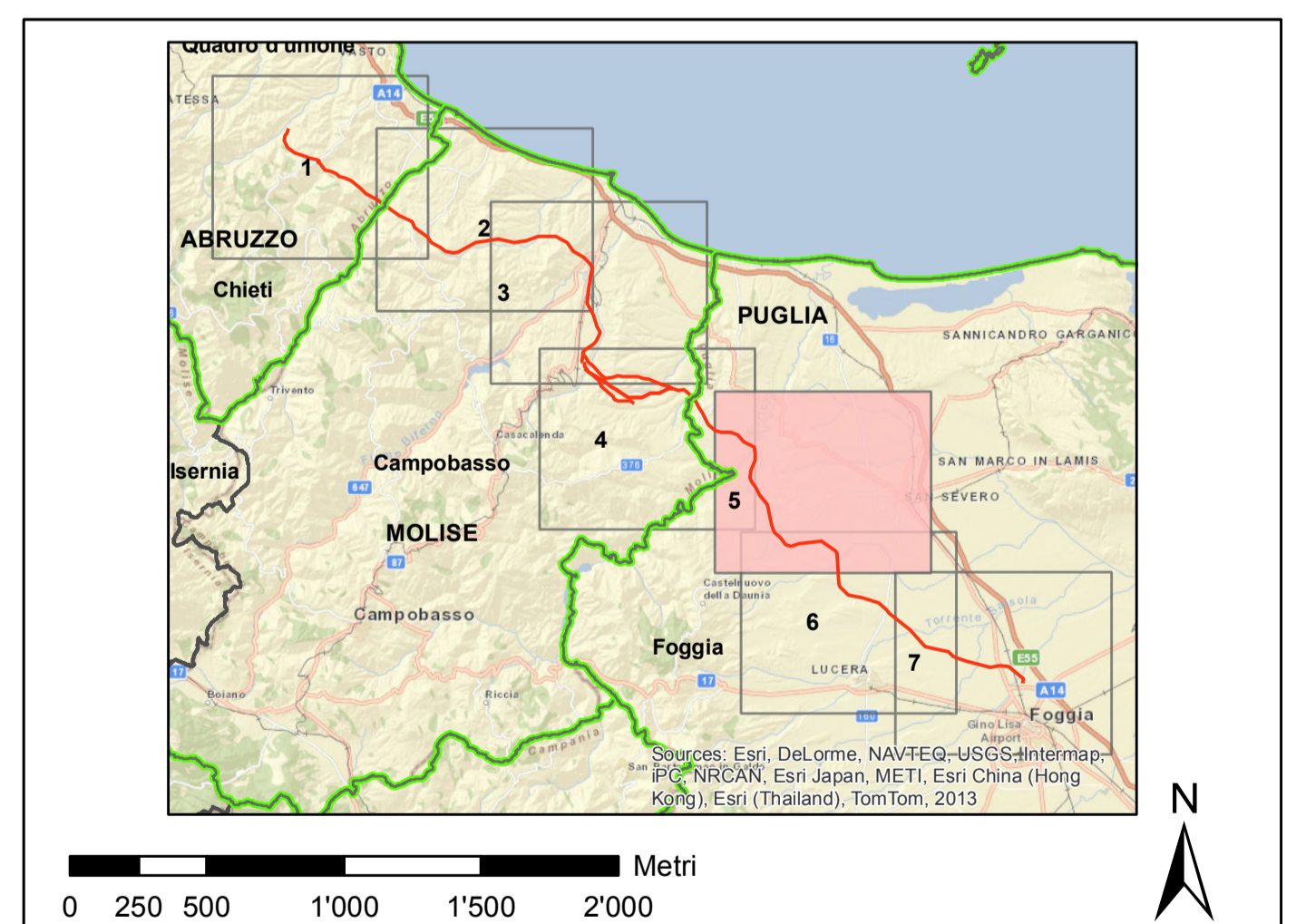


- legenda**
- linee elettriche esistenti
 - 380 kV Aerea non RTN
 - 380 kV Aerea non RTN
 - 150 kV Aerea RTN
 - 150 kV Aerea non RTN
 - 150 kV Cavo non RTN
 - Impianti esistenti
 - Stazione 380 kV RTN
 - Stazione 150 kV RTN
 - Allacciamento
 - Cabina Utente
 - Stazione non RTN e Cabina Primaria
 - Centrale Termoelettrica
 - Centrale Idroelettrica
 - Centrale Eolica
 - Stazione elettrica esistente
 - tracciati SIA
 - nuovo sostegno
 - sostegno esistente
 - nuovo elettrodotto a 380 kV in doppia terra
 - nuovo elettrodotto a 380 kV in singola terra
 - demolizione
 - variante aerea
 - linea oggetto di iter autorizzativo distinto
 - area di studio del SIA
 - limite comunale
 - buffer di 5 Km dal tracciato
 - SIC sito di importanza comunitaria
 - ZPS zona di protezione speciale



REVISIONI		DESCRIZIONE		VERIFICATO		APPROVATO	
00	18/07/2014	prima emissione	P. Curatolo	A. Serraglio	NO-SI-SAM	N. Rosanna	NO-SI-SAM
CODIFICA DELL'ELABORATO		ELABORATO		VERIFICATO		APPROVATO	
DEER110138BA0499 Tav 10/5							
QUADRO DI RIFERIMENTO		TITOLO		Terna Rete Italia		TERNA GROUP	
Ambientale		Elettrodotto aereo 380 kV doppia terra "Gissi - Larino - Foggia" ed opere connesse		Studio di Impatto Ambientale		CARTA DEI SITI NATURA2000	
NOME DEL FILE		FORMATO	SCALA	FOGLIO	Golder Associates		
DEER110138BA0499_10_5		A0	1:25000	57	Golder Associates		

Questo documento contiene informazioni di proprietà Terna SpA e deve essere utilizzato esclusivamente dal destinatario in relazione alle finalità per le quali è stato ricevuto. È vietata qualsiasi forma di riproduzione o divulgazione senza l'esplicito consenso di Terna SpA. This document contains information proprietary to TERNA S.p.A. and it will have to be used exclusively for the purposes for which it has been furnished. Whichever shape of spreading or reproduction without the written permission of TERNA S.p.A. is prohibited.