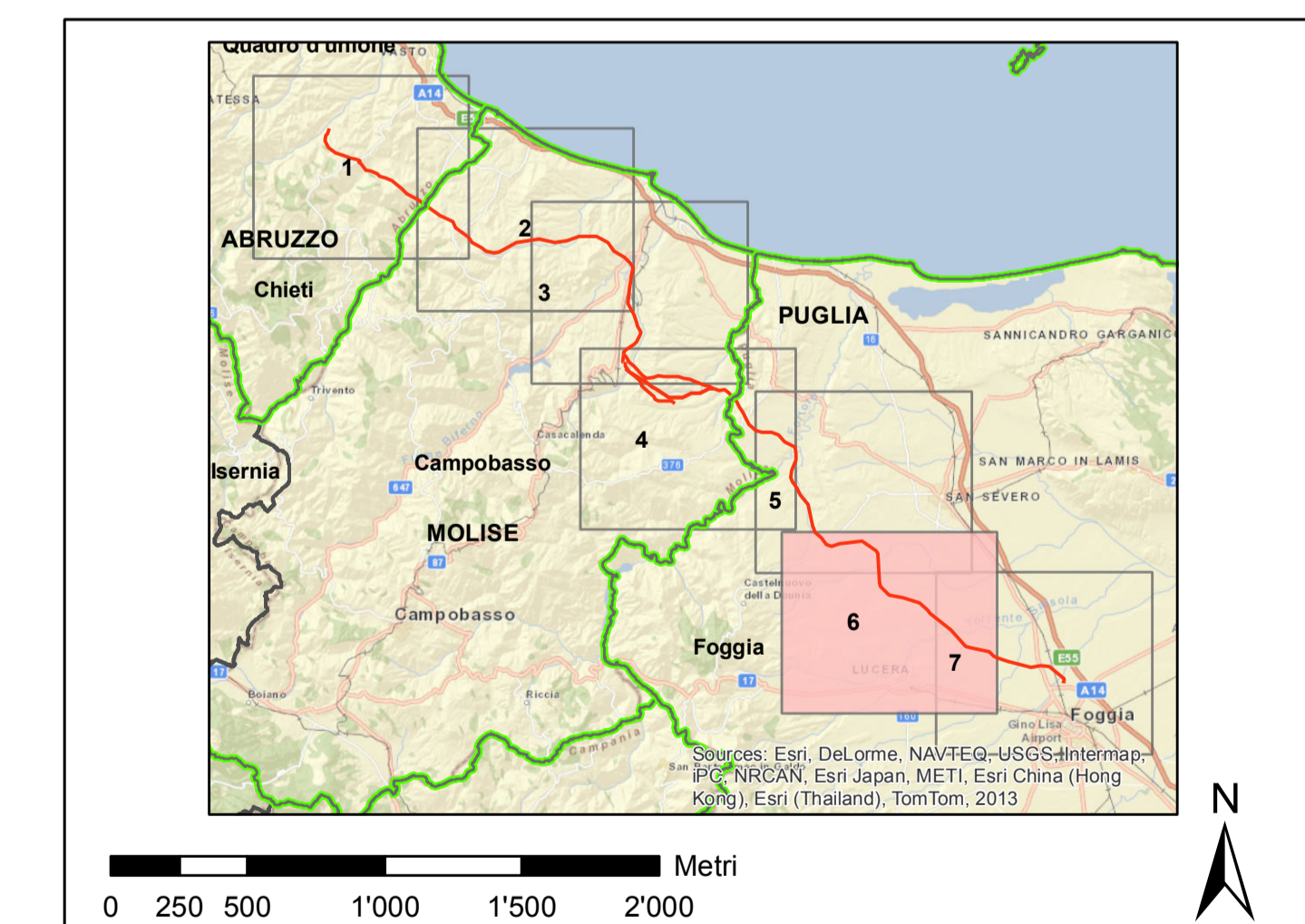




- legenda**
- linee elettriche esistenti
 - 380 kV Aerea non RTN
 - 150 kV Aerea non RTN
 - 150 kV Cavo non RTN
 - impianti esistenti
 - Stazione 380 kV RTN
 - Stazione 150 kV RTN
 - Allacciamento
 - Cabina Utente
 - Stazione non RTN e Cabina Primaria
 - Centrale Termoelettrica
 - Centrale Idroelettrica
 - Centrale Eolica
 - Stazione elettrica esistente
 - tracciati SIA
 - nuovo sostegno
 - sostegno esistente
 - nuovo elettrodotto a 380 kV in doppia terna
 - nuovo elettrodotto a 380 kV in singola terna
 - demolizione
 - variante aerea
 - linea oggetto di iter autorizzativo distinto
 - area di studio del SIA
 - limite comunale
 - buffer di 5 Km dal tracciato
 - SIC sito di importanza comunitaria
 - ZPS zona di protezione speciale



| | | | | | |
|---|-------------|-----------------|-------------|--------------|------------|
| REVISIONI | | | | | |
| 00 | luglio 2014 | prima emissione | P. Curatolo | A. Serragelo | N. Rosanna |
| N. | DATA | DESCRIZIONE | ELABORATO | VERIFICATO | APPROVATO |
| CODIFICA DELL'LABORATORIO | | | | | |
| DEER110138BA0499 Tav 10/6 | | | | | |
| TITOLO | | | | | |
| Elettrodotto aereo 380 kV doppia terna "Gissi - Larino - Foggia" ed opere connesse | | | | | |
| Studio di Impatto Ambientale | | | | | |
| Ambientale | | | | | |
| CARTA DEI SITI NATURA2000 | | | | | |
| NOME DEL FILE | | FORMATO | SCALA | Foglio | |
| DEER110138BA0499_10_6 | | A0 | 1:25000 | 67 | |
| <small>Questo documento contiene informazioni di proprietà Terna SpA e deve essere utilizzato esclusivamente dal destinatario in relazione alle finalità per le quali è stato ricevuto. È vietata qualsiasi forma di riproduzione o divulgazione senza l'esplicito consenso di Terna SpA. This document contains information proprietary to TERNA S.p.A. and it will have to be used exclusively for the purposes for which it has been furnished. Whichever shape of spreading or reproduction without the written permission of TERNA S.p.A. is prohibited.</small> | | | | | |