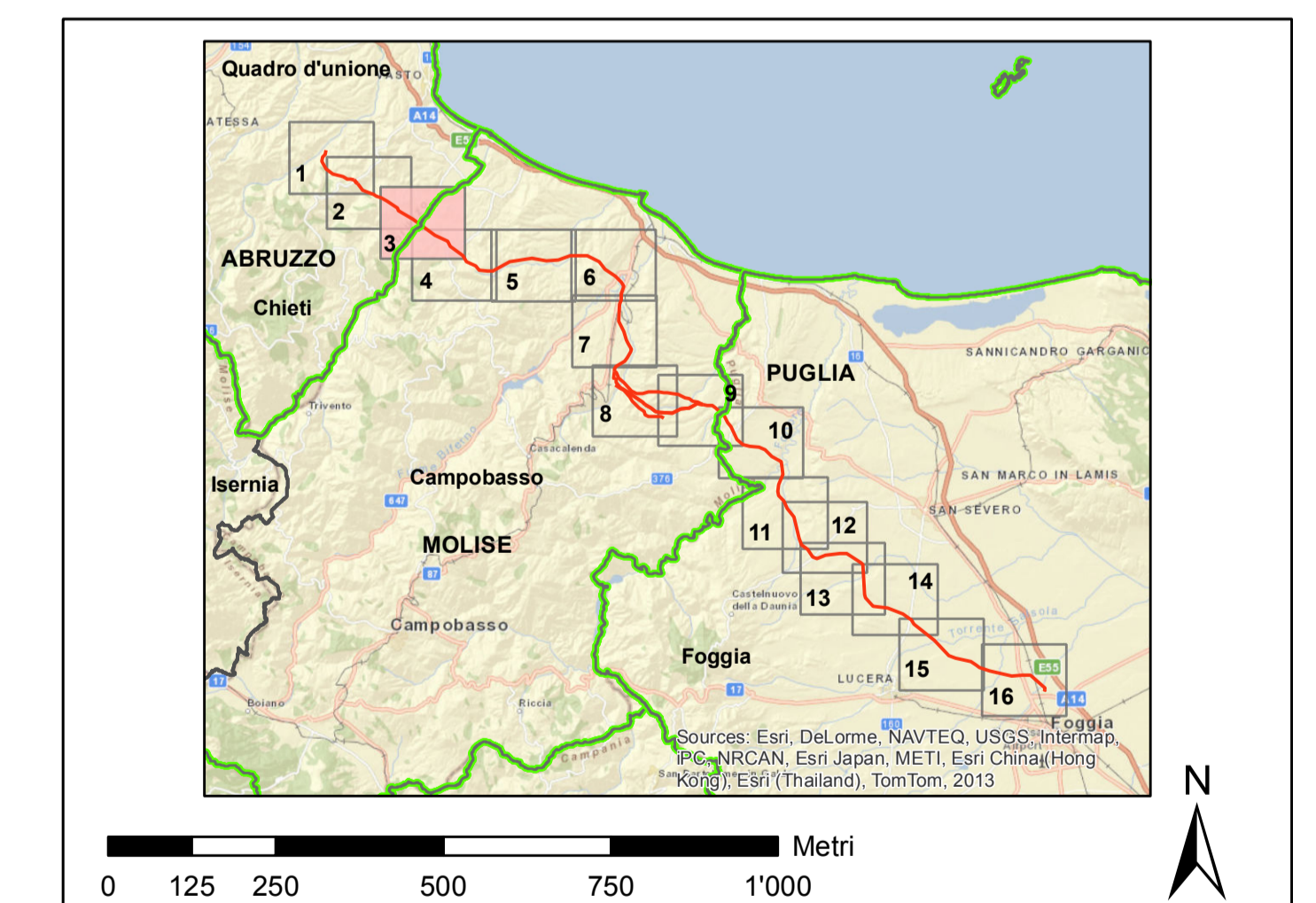


- legenda**
- linee elettriche esistenti**
- 380 kV Aerea RTN
 - 380 kV Aerea non RTN
 - 150 kV Aerea RTN
 - 150 kV Aerea non RTN
 - 150 kV Cavo non RTN
- impianti esistenti**
- Stazione 380 kV RTN
 - Stazione 150 kV RTN
 - Allacciamento
 - Cabina Utente
 - Stazione non RTN e Cabina Primaria
 - Centrale Termoelettrica
 - Centrale Idroelettrica
 - Centrale Eolica
 - Stazione elettrica esistente
- tracciati SIA**
- nuovo sostegno
 - sostegno esistente
 - nuovo elettrodotto a 380 kV in doppia tema
 - nuovo elettrodotto a 380 kV in singola tema
 - demolizione
 - variante aerea
 - linea oggetto di iter autorizzativo distinto
- area di studio del SIA**
- limite comunale

- classe di idoneità avifaunistica:**
- nulla
 - bassa
 - media
 - elevata



REVISIONI			
N.	DATA	DESCRIZIONE	ELABORATO
00	luglio 2014	prima emissione	P. Curatolo
		VERIFICATO	A. Serragno
		APPROVATO	N. Rosanna
CODIFICA DELL'LABORATORIO			
DEER11013BSA00499 tav11/3		Terna Rete Italia	
TITOLO			
Elettrodotto aereo 380 kV doppia tema "Gissi - Larino - Foggia" ed opere connesse			
Integrazioni allo Studio di Impatto Ambientale			
CARTA DI IDONEITA' AVIFAUNISTICA			
NOME DEL FILE			
DEER11013BSA00499_V1_3	FORMATO	SCALA	Foglio
	A0	1:10'000	3/16

Questo documento contiene informazioni di proprietà Terna SpA e deve essere utilizzato esclusivamente dal destinatario in relazione alle finalità per le quali è stato ricevuto. È vietata qualsiasi forma di riproduzione o divulgazione senza l'esplicito consenso di Terna SpA. This document contains information proprietary to Terna SpA, and it will have to be used exclusively for the purposes for which it has been furnished. Whichever shape of spreading or reproduction without the written permission of Terna SpA, is prohibited.