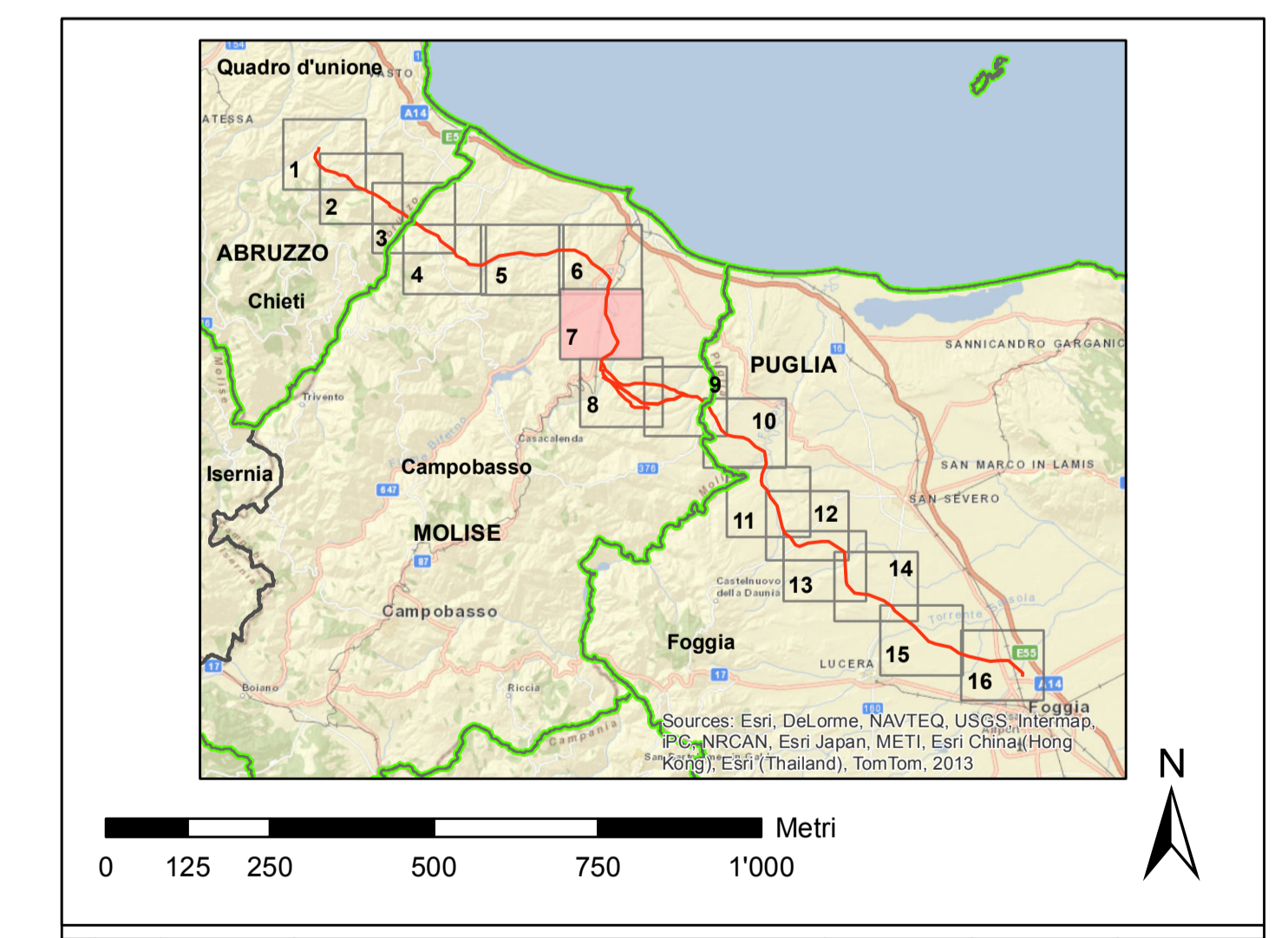


- legenda**
- linee elettriche esistenti**
- 380 kV Aerea non RTN
  - 380 kV Aerea non RTN
  - 150 kV Aerea RTN
  - 150 kV Aerea non RTN
  - 150 kV Cavo non RTN
- impianti esistenti**
- Stazione 380 kV RTN
  - Stazione 150 kV RTN
  - Allacciamento
  - Cabina Utente
  - Stazione non RTN e Cabina Primaria
  - Centrale Termoelettrica
  - Centrale Idroelettrica
  - Centrale Eolica
  - Stazione elettrica esistente
- tracciati SIA**
- nuovo sostegno
  - sostegno esistente
  - nuovo elettrodotto a 380 kV in doppia tema
  - nuovo elettrodotto a 380 kV in singola tema
  - demolizione
  - variante aerea
  - linea oggetto di iter autorizzativo distinto
- area di studio del SIA**
- limite comunale
- classe di idoneità avifaunistica:**
- nulla
  - bassa
  - media
  - elevata



REVISIONI			
00	14/07/2014	prima emissione	P. Curatolo A. Serragno N. Rosignolo
N.	DATA	DESCRIZIONE	ELABORATO VERIFICATO APPROVATO
CODIFICA DELL'LABORATORIO		Terna Rete Italia	
DEER11013BSA00499 tav1/17		TITOLLO	
QUADRO DI RIFERIMENTO		Ambientale	
		Elettrodotto aereo 380 kV doppia tema "Gissi - Larino - Foggia" ed opere connesse	
		Integrazioni allo Studio di Impatto Ambientale	
		CARTA DI IDONEITA' AVIFAUNISTICA	
NOME DEL FILE	FORMATO	SCALA	FOLIO
DEER11013BSA00499_v1_7	A0	1:10'000	7/16
<small>Questo documento contiene informazioni di proprietà Terna SpA e deve essere utilizzato esclusivamente dal destinatario in relazione alle finalità per le quali è stato ricevuto. E' vietata qualsiasi forma di riproduzione o divulgazione senza l'esplicito consenso di Terna SpA. This document contains information proprietary to TERNA S.p.A. and it will have to be used exclusively for the purposes for which it has been furnished. Whichever shape of spreading or reproduction without the written permission of TERNA S.p.A. is prohibited.</small>			

