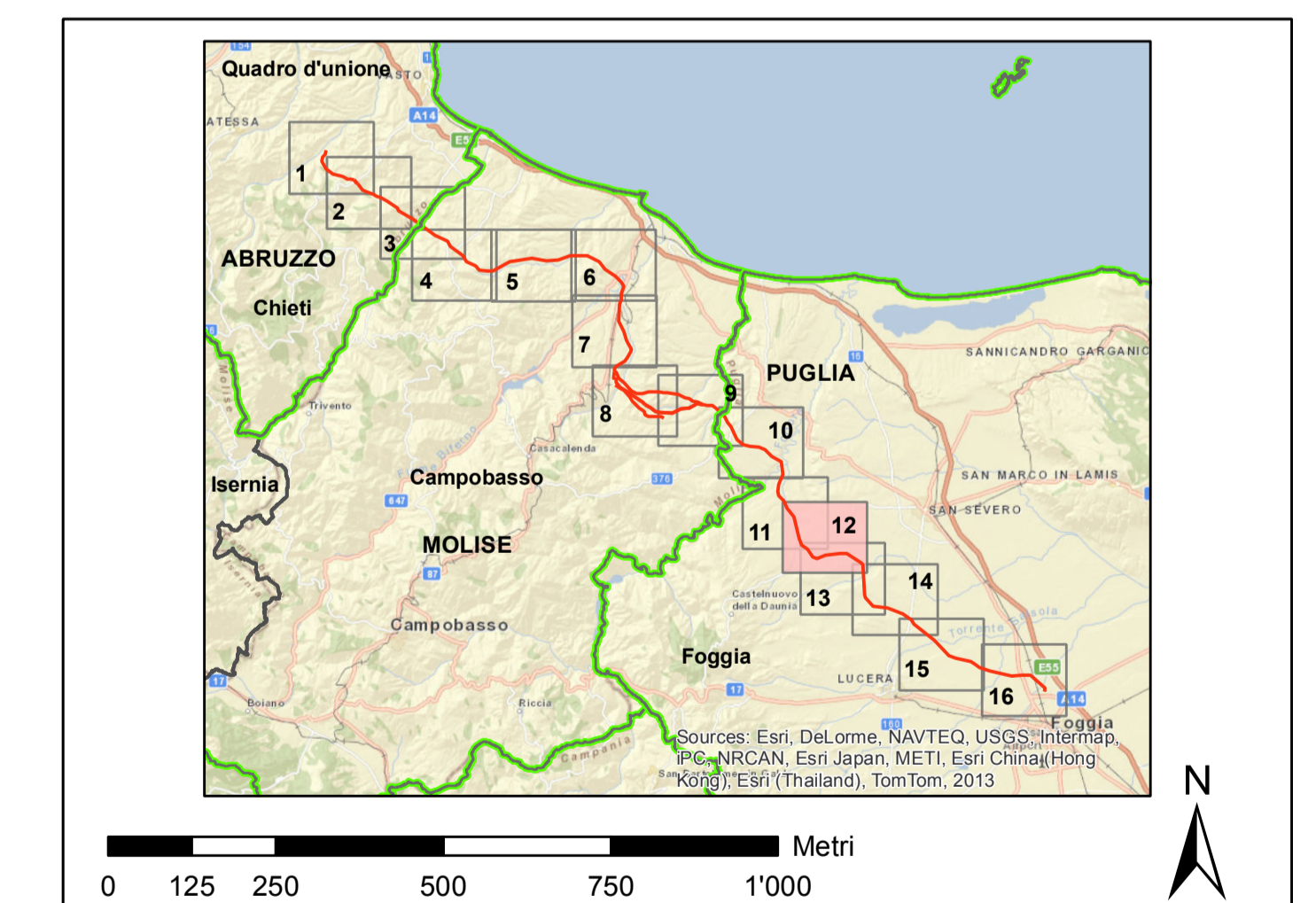


- legenda**
- linee elettriche esistenti**
- 380 kV Aerea RTN
  - 380 kV Aerea non RTN
  - 150 kV Aerea RTN
  - 150 kV Aerea non RTN
  - 150 kV Cavo non RTN
- impianti esistenti**
- Stazione 380 kV RTN
  - Stazione 150 kV RTN
  - Allacciamento
  - Cabina Utente
  - Stazione non RTN e Cabina Primaria
  - Centrale Termoelettrica
  - Centrale Idroelettrica
  - Centrale Eolica
  - Stazione elettrica esistente
- tracciati SIA**
- nuovo sostegno
  - sostegno esistente
  - nuovo elettrodotto a 380 kV in doppia tema
  - nuovo elettrodotto a 380 kV in singola tema
  - demolizione
  - variante aerea
  - linea oggetto di iter autorizzativo distinto
- area di studio del SIA**
- limite comunale
- classe di idoneità avifaunistica:**
- nulla
  - bassa
  - media
  - elevata



REVISIONI			
00	luglio 2014	prima emissione	P. Curatolo A. Serraga N. Rosaria
N.	DATA	DESCRIZIONE	ELABORATO VERIFICATO APPROVATO
CODIFICA DELL'ELABORATO		Terna Rete Italia	
DEER110138BA0499 lav11/12		Terna Group	
QUADRO DI RIFERIMENTO		TITOLO	
Ambientale		Elettrodotto aereo 380 kV doppia tema "Gissi - Larino - Foggia" ed opere connesse Integrazioni allo Studio di Impatto Ambientale <b>CARTA DI IDONEITA' AVIFAUNISTICA</b>	
NOME DEL FILE	FORMATO	SCALA	Foglio
DEER110138BA0499_11_12	A0	1:10'000	12/16
<small>Questo documento contiene informazioni di proprietà Terna SpA e deve essere utilizzato esclusivamente dal destinatario in relazione alla finalità per la quale è stato ricevuto. È vietata qualsiasi forma di riproduzione o divulgazione senza l'esplicito consenso di Terna SpA. This document contains information proprietary to TERNA S.p.A. and it will have to be used exclusively for the purposes for which it has been furnished. Whichever shape of spreading or reproduction without the written permission of TERNA S.p.A. is prohibited.</small>			

