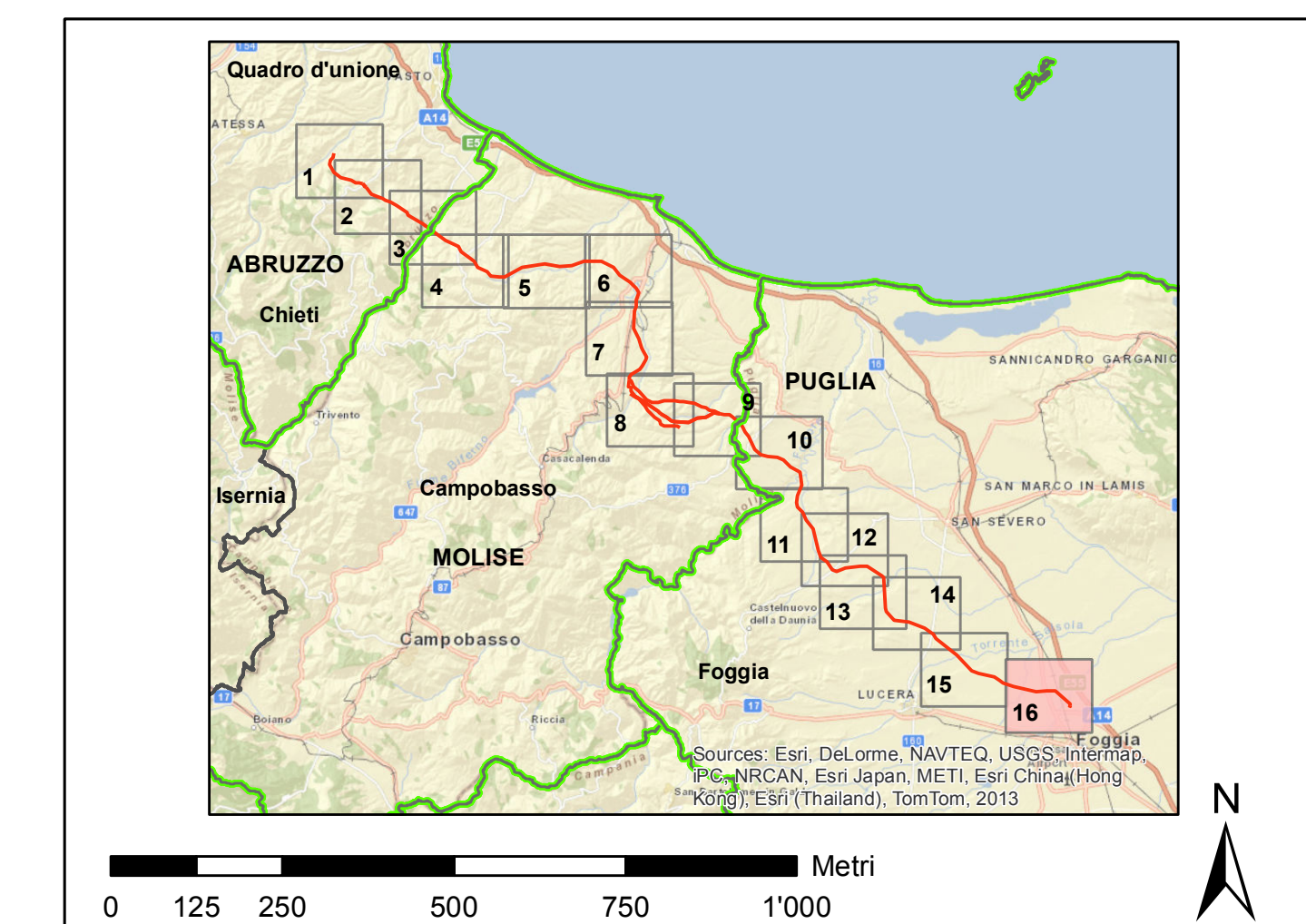


- legenda**
- linee elettriche esistenti**
- 380 kV Aerea RTN
  - 380 kV Aerea non RTN
  - 150 kV Aerea RTN
  - 150 kV Aerea non RTN
  - 150 kV Cavo non RTN
- impianti esistenti**
- Stazione 380 kV RTN
  - Stazione 150 kV RTN
  - Allacciamento
  - Cabina Utente
  - Stazione non RTN e Cabina Primaria
  - Centrale Termoelettrica
  - Centrale Idroelettrica
  - Centrale Eolica
  - Stazione elettrica esistente
- tracciati SIA**
- nuovo sostegno
  - sostegno esistente
  - nuovo elettrodotto a 380 kV in doppia tema
  - nuovo elettrodotto a 380 kV in singola tema
  - demolizione
  - variante aerea
  - linea oggetto di iter autorizzativo distinto
- area di studio del SIA**
- limite comunale
- classe di idoneità avifaunistica:**
- nulla
  - bassa
  - media
  - elevata



REVISIONI					
00	luglio 2014	prima emissione	P. Curatolo	A. Serragno	N. Rosanna
N.	DATA	DESCRIZIONE	ELABORATO	VERIFICATO	APPROVATO
CODIFICA DELL'LABORATORIO		Terna Rete Italia			
DEER110138BA0499 lav11/16		Terna Group			
QUADRO DI RIFERIMENTO		TITOLO			
Ambientale		Elettrodotto aereo 380 kV doppia tema "Gissi - Larino - Foggia" ed opere connesse Integrazioni allo Studio di Impatto Ambientale <b>CARTA DI IDONEITA' AVIFAUNISTICA</b>			
NOME DEL FILE	FORMATO	SCALA	FOGLIO		
DEER110138BA0499_11_16	A0	1:10'000	16/16	Golder Associates	

Questo documento contiene informazioni di proprietà Terna SpA e deve essere utilizzato esclusivamente dal destinatario in relazione alle finalità per le quali è stato ricevuto. È vietata qualsiasi forma di riproduzione o divulgazione senza l'esplicito consenso di Terna SpA. This document contains information proprietary to Terna SpA, and it will have to be used exclusively for the purposes for which it has been furnished. Whichever shape of spreading or reproduction without the written permission of TERNA S.p.A. is prohibited.