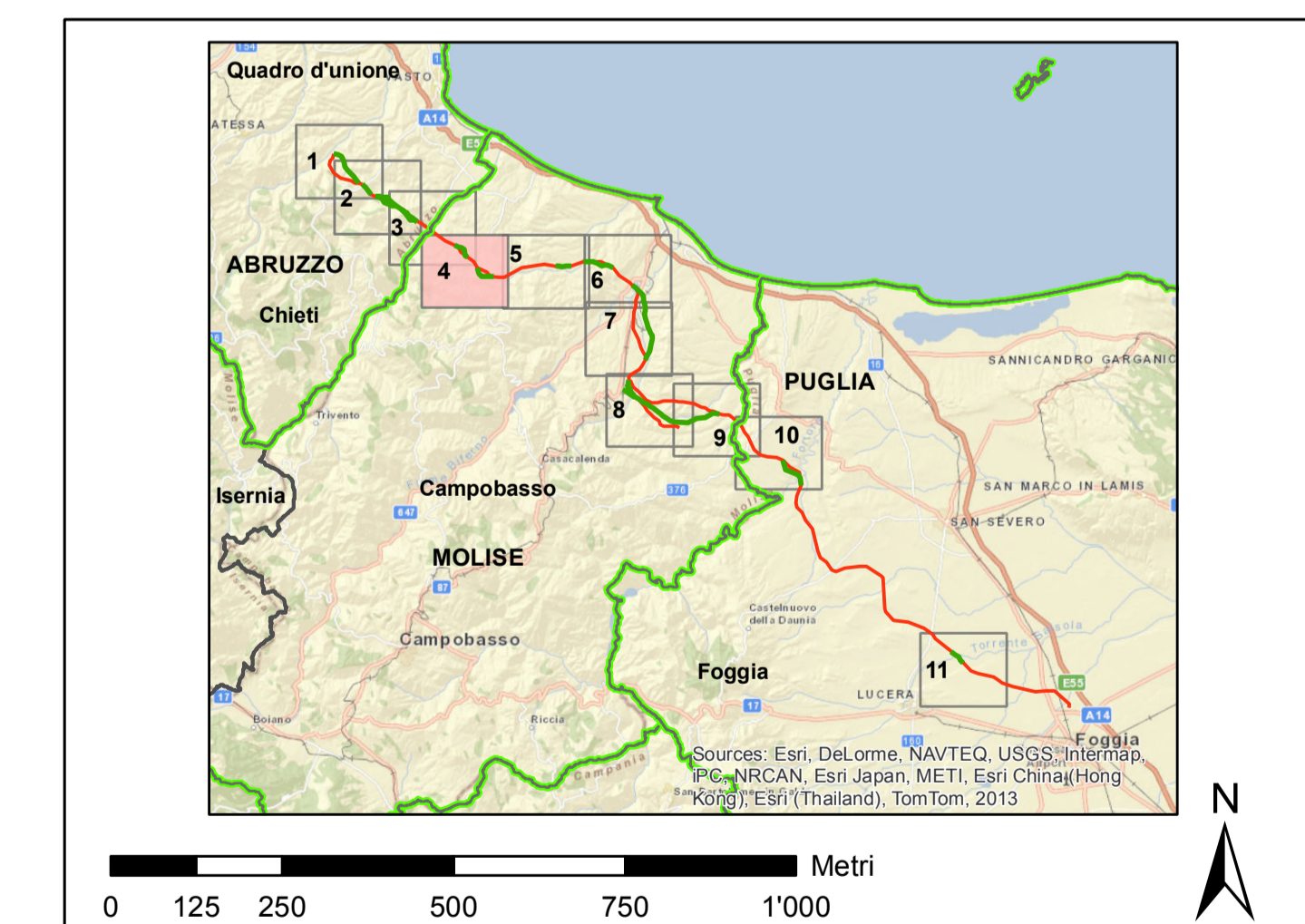


- legenda**
- alternative al progetto SIA**
- nuovo sostegno
 - sostegno esistente
 - sostegno demolito
 - nuovo tracciato a 380 kV in doppia tema
 - nuovo tracciato a 380 kV in singola tema
 - demolizione
 - DPA
 - Receptor
- linee elettriche esistenti**
- 380 kV Aerea RTN
 - 380 kV Aerea non RTN
 - 150 kV Aerea RTN
 - 150 kV Aerea non RTN
 - 150 kV Cavo non RTN
- impianti esistenti**
- Stazione 380 kV RTN
 - Stazione 150 kV RTN
 - Alfacciamento
 - Cabina Utente
 - Stazione non RTN e Cabina Primaria
 - Centrale Termoelettrica
 - Centrale Idroelettrica
 - Centrale Eolica
 - Stazione elettrica esistente
 - limite comunale



REVISIONI	DATA	DESCRIZIONE	ELABORATO	VERIFICATO	APPROVATO
00	luglio 2014	prima emissione	P. Curatolo	A. Serraga	N. Rosone

CODIFICA DELL'LABORATORIO

DEER110138SA0499 tav 12/14

QUADRO DI RIFERIMENTO

TITOLO

Ambientale

Elettrodotto aereo 380 kV doppia tema "Gissi - Larino - Foggia" ed opere connesse

Integrazioni allo Studio di Impatto Ambientale

CARTA DELLE DPA DELLE ALTERNATIVE STUDIATE

NOME DEL FILE	FORMATO	SCALA	FOLIO
DEER110138SA0499_12_14	A0	1:10'000	411

Questo documento contiene informazioni di proprietà Terma SpA e deve essere utilizzato esclusivamente dal destinatario in relazione alle finalità per le quali è stato ricevuto. È vietata qualsiasi forma di riproduzione o divulgazione senza l'esplicito consenso di Terma SpA. This document contains information proprietary to TERMA S.p.A. and it will have to be used exclusively for the purposes for which it has been furnished. Whichever shape of spreading or reproduction without the written permission of TERMA S.p.A. is prohibited.