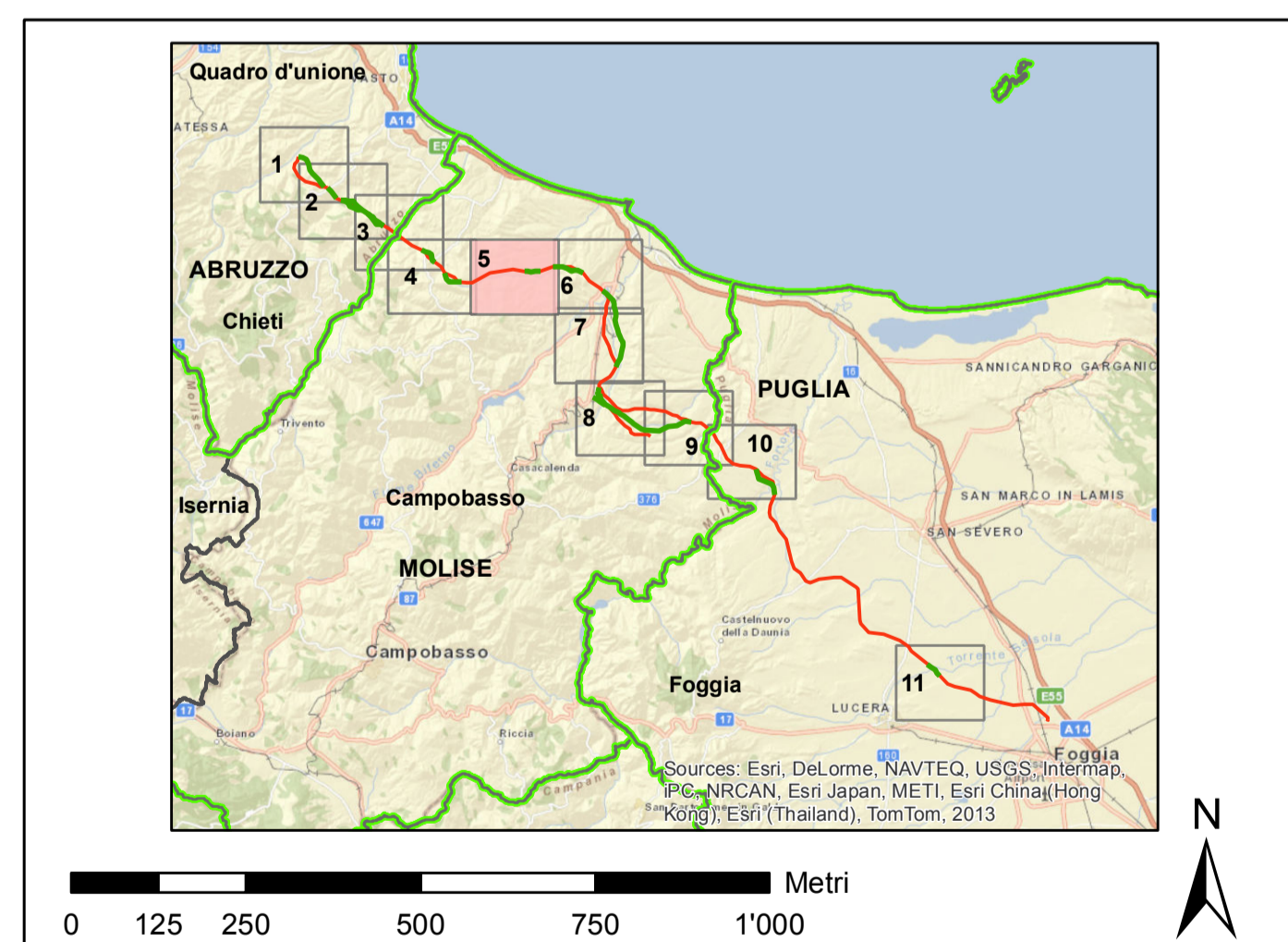


- legenda**
- alternative al progetto SIA**
- nuovo sostegno
 - sostegno esistente
 - sostegno demolito
 - nuovo tracciato a 380 kV in doppia tema
 - nuovo tracciato a 380 kV in singola tema
 - demolizione
 - DPA
 - Reattori
- linee elettriche esistenti**
- 380 kV Aerea RTN
 - 380 kV Aerea non RTN
 - 150 kV Aerea RTN
 - 150 kV Aerea non RTN
 - 150 kV Cavo non RTN
- impianti esistenti**
- Stazione 380 kV RTN
 - Stazione 150 kV RTN
 - Alfacciamento
 - Cabina Utente
 - Cabina non RTN e Cabina Primaria
 - Centrale Termoelettrica
 - Centrale Idroelettrica
 - Centrale Eolica
 - Stazione elettrica esistente
 - limite comunale



00	luglio 2014	prima emissione	P. Curato	A. Serraga	N. Rosolare
N.	DATA	DESCRIZIONE	ELABORATO	VERIFICATO	APPROVATO

DEIR110138SA00499 tav 12/5

TERNA RETO ITALIA

QUADRO DI RIFERIMENTO

TITOLO

Ambientale

Elettrodotto aereo 380 kV doppia tema "Gissi - Larino - Foggia" ed opere connesse

Integrazioni allo Studio di Impatto Ambientale

CARTA DELLE DPA DELLE ALTERNATIVE STUDIATE

NOME DEL FILE	FORMATO	SCALA	FOLIO
DEIR110138SA00499_12_5	A0	1:10'000	511

Goldier Associates

Questo documento contiene informazioni di proprietà Terma SpA e deve essere utilizzato esclusivamente dal destinatario in relazione alle finalità per le quali è stato ricevuto. È vietata qualsiasi forma di riproduzione o divulgazione senza l'esplicito consenso di Terma SpA. This document contains information proprietary to TERMA S.p.A. and it will have to be used exclusively for the purposes for which it has been furnished. Whichever shape of spreading or reproduction without the written permission of TERMA S.p.A. is prohibited.