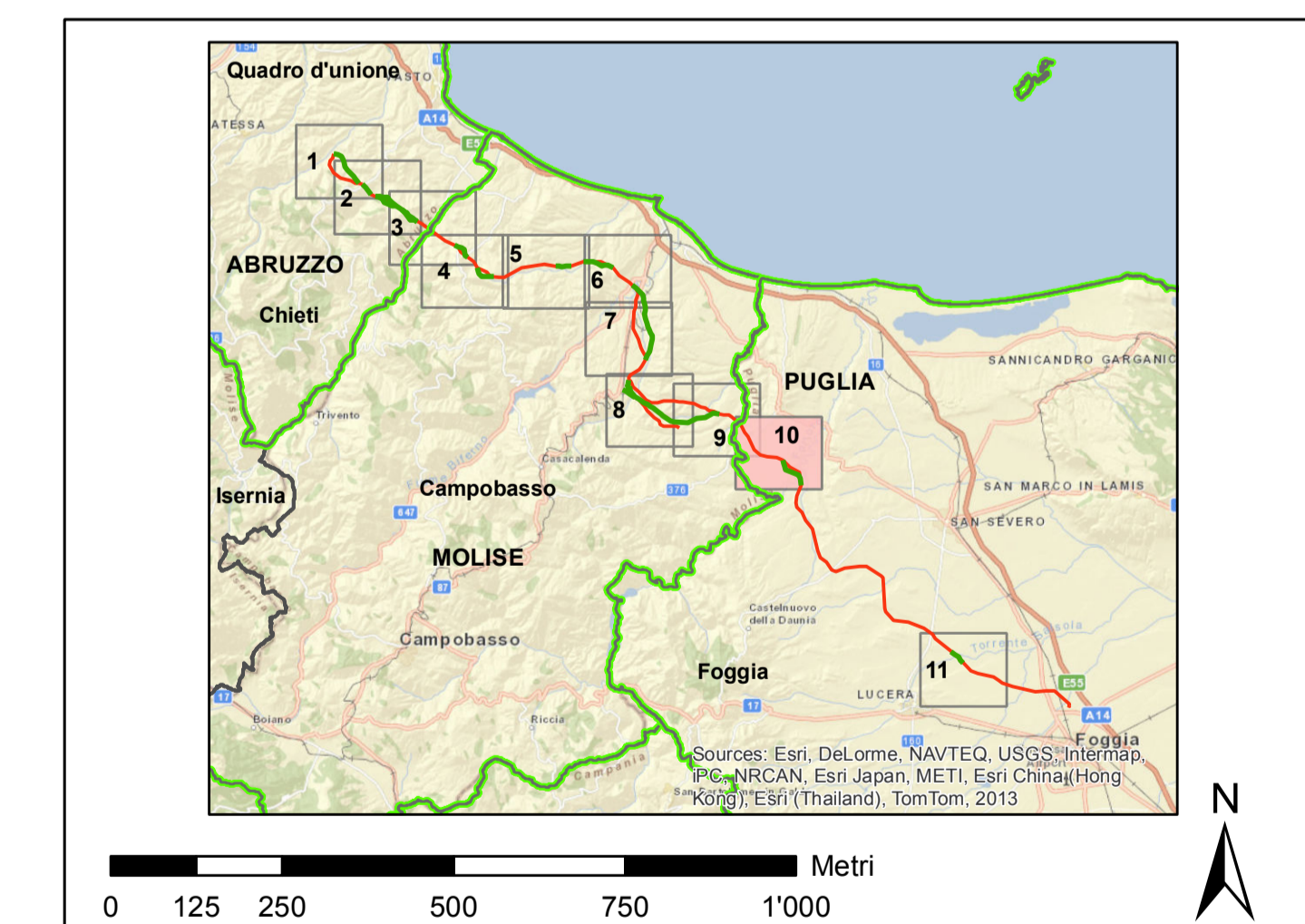


- legenda**
- alternative al progetto SIA**
- nuovo sostegno
 - sostegno esistente
 - sostegno demolito
 - nuovo tracciato a 380 kV in doppia tema
 - nuovo tracciato a 380 kV in singola tema
 - demolizione
 - DPA
 - Receptor
- linee elettriche esistenti**
- 380 kV Aerea RTN
 - 380 kV Aerea non RTN
 - 150 kV Aerea RTN
 - 150 kV Aerea non RTN
 - 150 kV Cavo non RTN
- impianti esistenti**
- Stazione 380 kV RTN
 - Stazione 150 kV RTN
 - Attaccamento
 - Cabina Utente
 - Stazione non RTN e Cabina Primaria
 - Centrale Termoelettrica
 - Centrale Idroelettrica
 - Centrale Eolica
 - Stazione elettrica esistente
 - limite comunale



REVISIONI					
00	luglio 2014	prima emissione	P. Curatolo	A. Serragelo	N. Rosignolo
N.	DATA	DESCRIZIONE	ELABORATO	VERIFICATO	APPROVATO
CODIFICA DELL'ELABORATO					
DEER11013BSA00499 tav 12/10			Terna Rete Italia		
QUADRO DI RIFERIMENTO					
TITOLO					
Elettrodotto aereo 380 kV doppia tema "Gissi - Larino - Foggia" ed opere connesse					
Integrazioni allo Studio di Impatto Ambientale					
CARTA DELLE DPA DELLE ALTERNATIVE STUDIATE					
NOME DEL FILE		FORMATO	SCALA	FOLIO	
DEER11013BSA00499_12_10		A0	1:10'000	10/11	

Questo documento contiene informazioni di proprietà Terna SpA e deve essere utilizzato esclusivamente dal destinatario in relazione alle finalità per le quali è stato ricevuto. È vietata qualsiasi forma di riproduzione o divulgazione senza l'esplicito consenso di Terna SpA. This document contains information proprietary to Terna S.p.A. and it will have to be used exclusively for the purposes for which it has been furnished. Whichever shape of spreading or reproduction without the written permission of TERNA S.p.A. is prohibited.