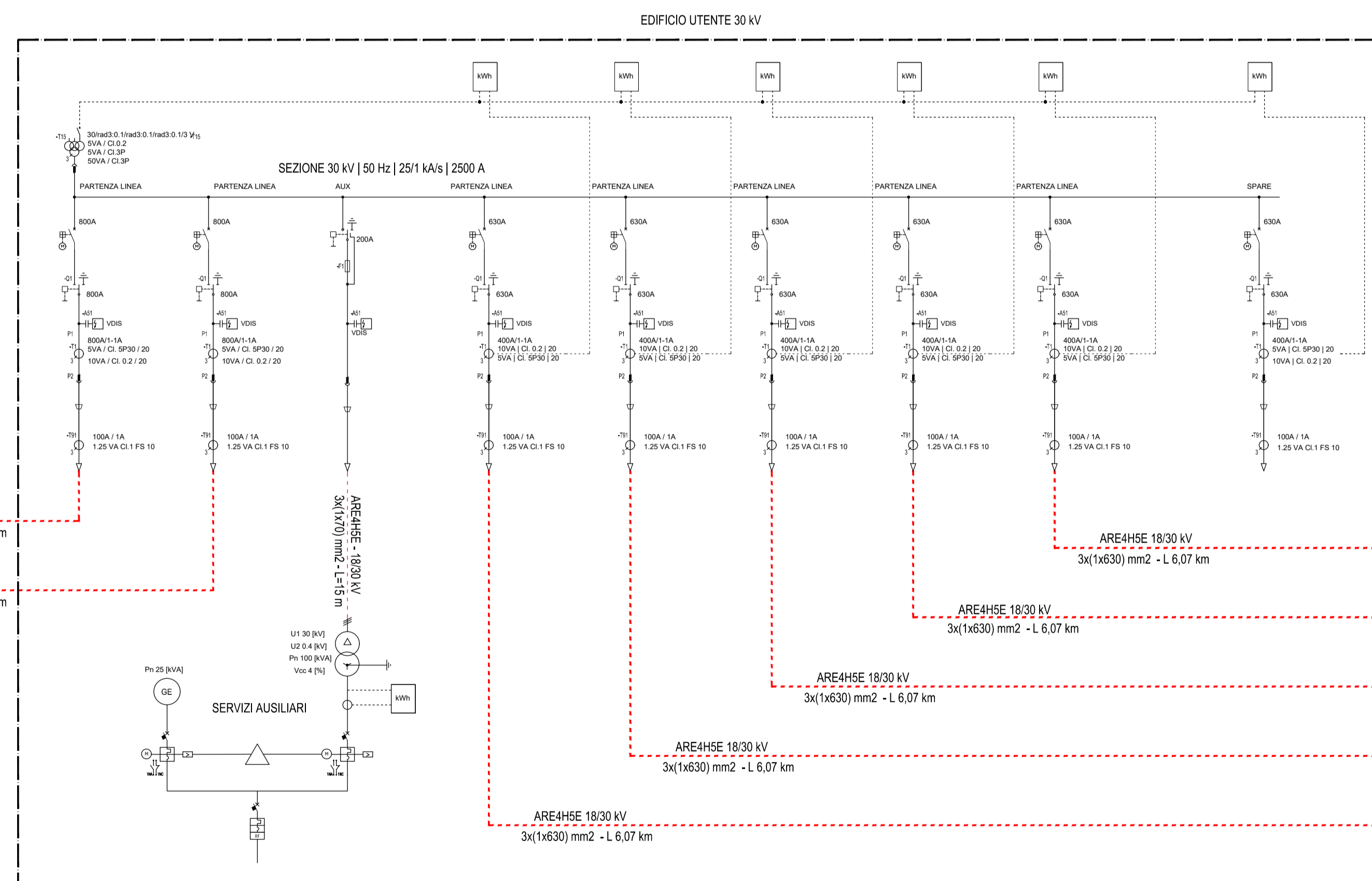
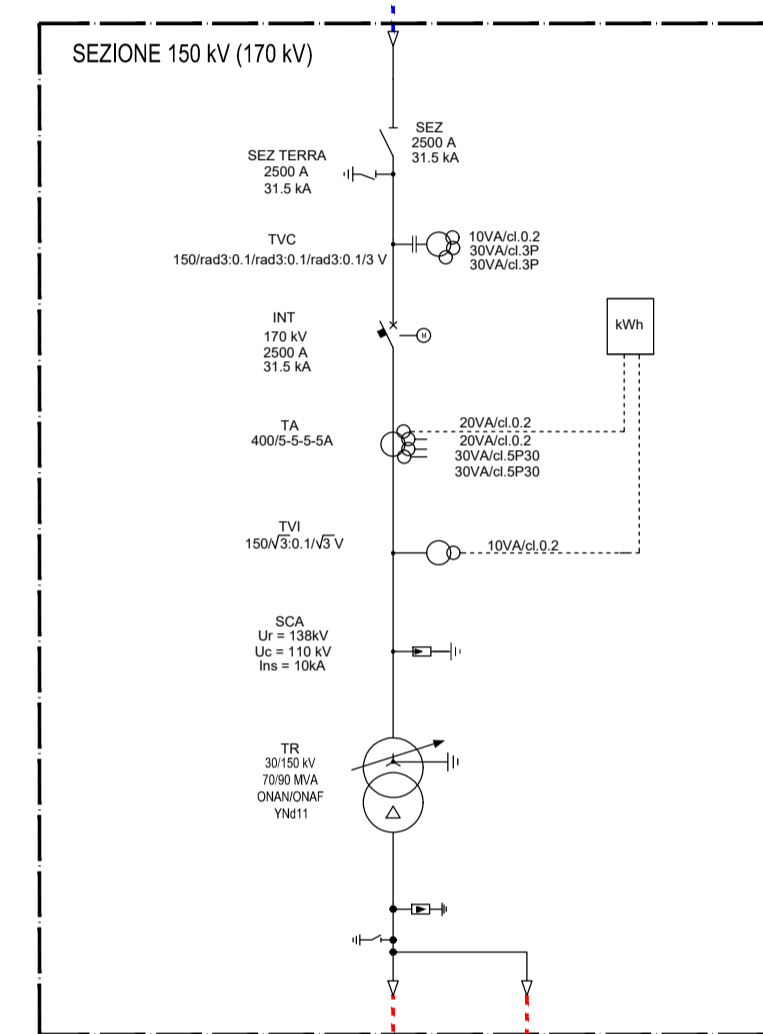


STAZIONE ELETTRICA UTENTE DI TRASFORMAZIONE 30/150 KV



ARE4H5E - 18/30 KV
3x(3x1x630) mm2 - L 50 m

ARE4H5E - 18/30 KV
3x(3x1x630) mm2 - L 50 m

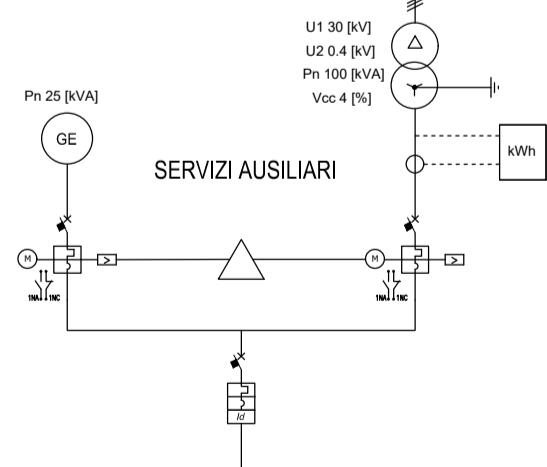
ARE4H5E 18/30 KV
3x(1x630) mm2 - L 6,07 km

ARE4H5E 18/30 KV
3x(1x630) mm2 - L 6,07 km

ARE4H5E 18/30 KV
3x(1x630) mm2 - L 6,07 km

ARE4H5E 18/30 KV
3x(1x630) mm2 - L 6,07 km

ARE4H5E 18/30 KV
3x(1x630) mm2 - L 6,07 km



ALLA CABINA DI RACCOLTA DELL'IMPIANTO EOLICO DI PROGETTO POTENZA NOMINALE 72 MW

LEGENDA COLLEGAMENTI

	ARE4H5E 18/30 KV
	ARE4H1H5E 87/150 KV

REGIONE PUGLIA
PROVINCIA DI TARANTO
COMUNE DI AVETRANA

Oggetto:
PROGETTO DEFINITIVO PER LA COSTRUZIONE E L'ESERCIZIO DI UN IMPIANTO EOLICO NEL COMUNE DI AVETRANA DENOMINATO "Venticinque Anni" COSTITUITO DA 10 AEROGENERATORI DI POTENZA TOTALE PARI A 72 MW E RELATIVE OPERE DI CONNESSIONE

Sezione:
SEZIONE OE - TAVOLE GRAFICHE E RELAZIONI OPERE ELETTRICHE

Elaborato:
SCHEMA ELETTRICO UNIFILARE DELLE OPERE DI CONNESSIONE

Nome file stampa: EO_AVT01_PD_OE_04_00.pdf	Codifica regionale: TMCJ3G3_ElaboratoGrafico_03_04	Scala: -	Formato di stampa: A1
Nome elaborato: EO_AVT01_PD_OE_04	Tipologia: D		

Proponente: E-WAY 12 S.r.l. Piazza di San Lorenzo in Lucina, 4 00186 ROMA (RM) P.IVA. 17481561003	Progettista: E-WAY 12 S.r.l. Piazza di San Lorenzo in Lucina, 4 00186 ROMA (RM) P.IVA. 17481561003
--	---



E-WAY 12 S.R.L.
Piazza di San Lorenzo in Lucina, 4
00186 - Roma
C.F./P.IVA 17481561003
e-way12@legalmail.it



CODICE	REV. n.	DATA REV.	REDAZIONE	VERIFICA	VALIDAZIONE
EO_AVT01_PD_OE_04	00	06/2024	U.Manzo	M. Oliviero	A. Bottone