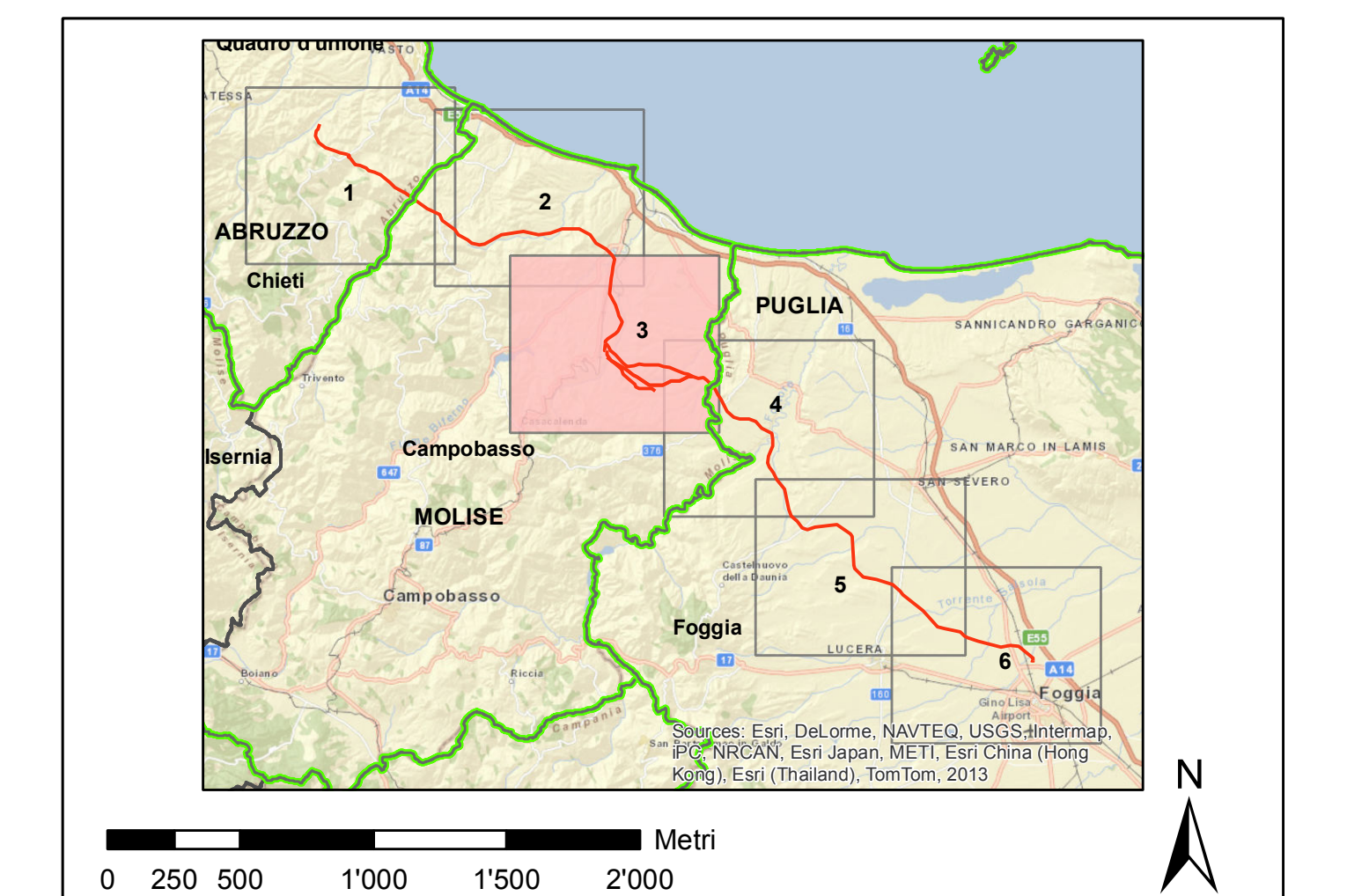


- legenda**
- linee elettriche esistenti**
- 380 kV Aerea non RTN
 - 380 kV Aerea non RTN
 - 150 kV Aerea RTN
 - 150 kV Aerea non RTN
 - 150 kV Cavo non RTN
- impianti esistenti**
- Stazione 380 kV RTN
 - Stazione 150 kV RTN
 - Allacciamento
 - Cabina Utente
 - Stazione non RTN e Cabina Primaria
 - Centrale Termoelettrica
 - Centrale Idroelettrica
 - Centrale Eolica
 - Stazione elettrica esistente
- tracciati SIA**
- nuovo sostegno
 - sostegno esistente
 - nuovo elettrodotto a 380 kV in doppia tema
 - nuovo elettrodotto a 380 kV in singola tema
 - demolizione
 - variante aerea
 - linea oggetto di iter autorizzativo distinto
- area di studio del SIA**
- limite comunale
- grado di intervisibilità**
- Nullo
 - Trascurabile
 - Appena percettibile
 - Percettibile
 - Potenzialmente dominante
 - Dominante
- altri simboli**
- punto di visuale fotoserimento
 - strada statale
 - strada provinciale
 - centri abitati



REVISIONI		PRIMA EMISSIONE		P. CURATO		A. SINGOLA		N. RISPONSA	
00		luglio 2014		P. Curato		A. Singola		N. Risposta	
N. DATA		DESCRIZIONE		ELABORATO		VERIFICATO		APPROVATO	
CODIFICA DELL'ELABORATO									
DEER110138SA0499 Tav 13/3									
TITOLO									
Elettrodotto aereo 380 kV doppia tema "Gissi - Larino - Foggia" ed opere connesse Studio di Impatto Ambientale CARTA DELL'INTERVISIBILITA'									
AMBIENTALE									
NOME DEL FILE		FORMATO		SCALA		FOGLIO			
DEER110138SA0499_13_3		A0		1:25000		3/6			

Questo documento contiene informazioni di proprietà TERNA S.p.A. e deve essere utilizzato esclusivamente dal destinatario in relazione alle finalità per le quali è stato ricevuto. È vietata qualsiasi forma di riproduzione o divulgazione senza l'esplicito consenso di TERNA S.p.A. This document contains information proprietary to TERNA S.p.A. and it will have to be used exclusively for the purposes for which it has been furnished. Whichever shape of spreading or reproduction without the written permission of TERNA S.p.A. is prohibited.