

legenda

linee elettriche esistenti

- 380 kV Aerea RTN
- 380 kV Cavo non RTN
- 150 kV Aerea RTN
- 150 kV Aerea non RTN
- 150 kV Cavo non RTN

impianti esistenti

- Stazione 380 kV RTN
- Stazione 150 kV RTN
- Allacciamento
- Cabina Utente
- Stazione non RTN e Cabina Primaria
- Centrale Termoelettrica
- Centrale Idroelettrica
- Centrale Eolica
- Stazione elettrica esistente

tracciati SIA

- nuovo sostegno
- sostegno esistente
- nuovo elettrodotto a 380 kV in doppia tema
- nuovo elettrodotto a 380 kV in singola tema
- demolizione
- variante aerea
- linea oggetto di iter autorizzativo distinto

area di studio del SIA

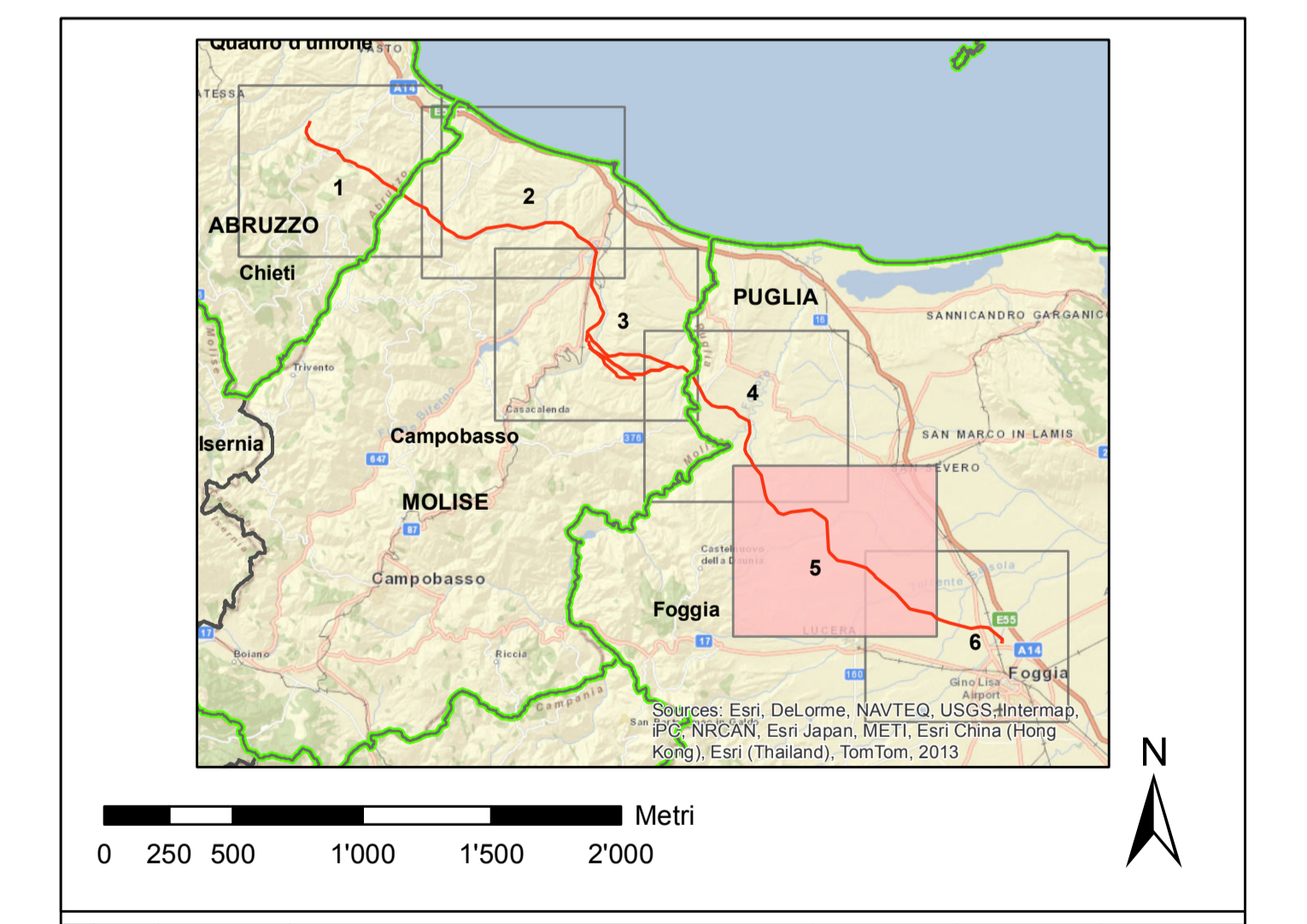
- limite comunale

grado di intervistibilità

- Nullo
- Trascurabile
- Appena percettibile
- Percettibile
- Potenzialmente dominante
- Dominante

altri simboli

- punto di visuale fotoserimento
- strada statale
- strada provinciale
- centri abitati



REVISIONI					
00	10/07/2014	prima emissione	P. Curatolo	A. Serraglio	N. Rosanna
N.	DATA	DESCRIZIONE	ELABORATO	VERIFICATO	APPROVATO
CODIFICA DELL'ELABORATO					
DEER110138SA0499 Tav 13/15			Terna Rete Italia		
TITOLO					
Elettrodotto aereo 380 kV doppia tema "Gissi - Larino - Foggia" ed opere connesse					
Studio di Impatto Ambientale					
CARTA DELL'INTERVISTIBILITA'					
NOME DEL FILE		FORMATO	SCALA	Foglio	
DEER110138SA0499_13_15		A0	1:25000	56	

Questo documento contiene informazioni di proprietà Terna SpA e deve essere utilizzato esclusivamente dal destinatario in relazione alla finalità per la quale è stato ricevuto. È vietata qualsiasi forma di riproduzione o divulgazione senza l'esplicito consenso di Terna SpA. This document contains information proprietary to Terna S.p.A. and it will have to be used exclusively for the purposes for which it has been furnished. Whichever shape of spreading or reproduction without the written permission of TERNA S.p.A. is prohibited.