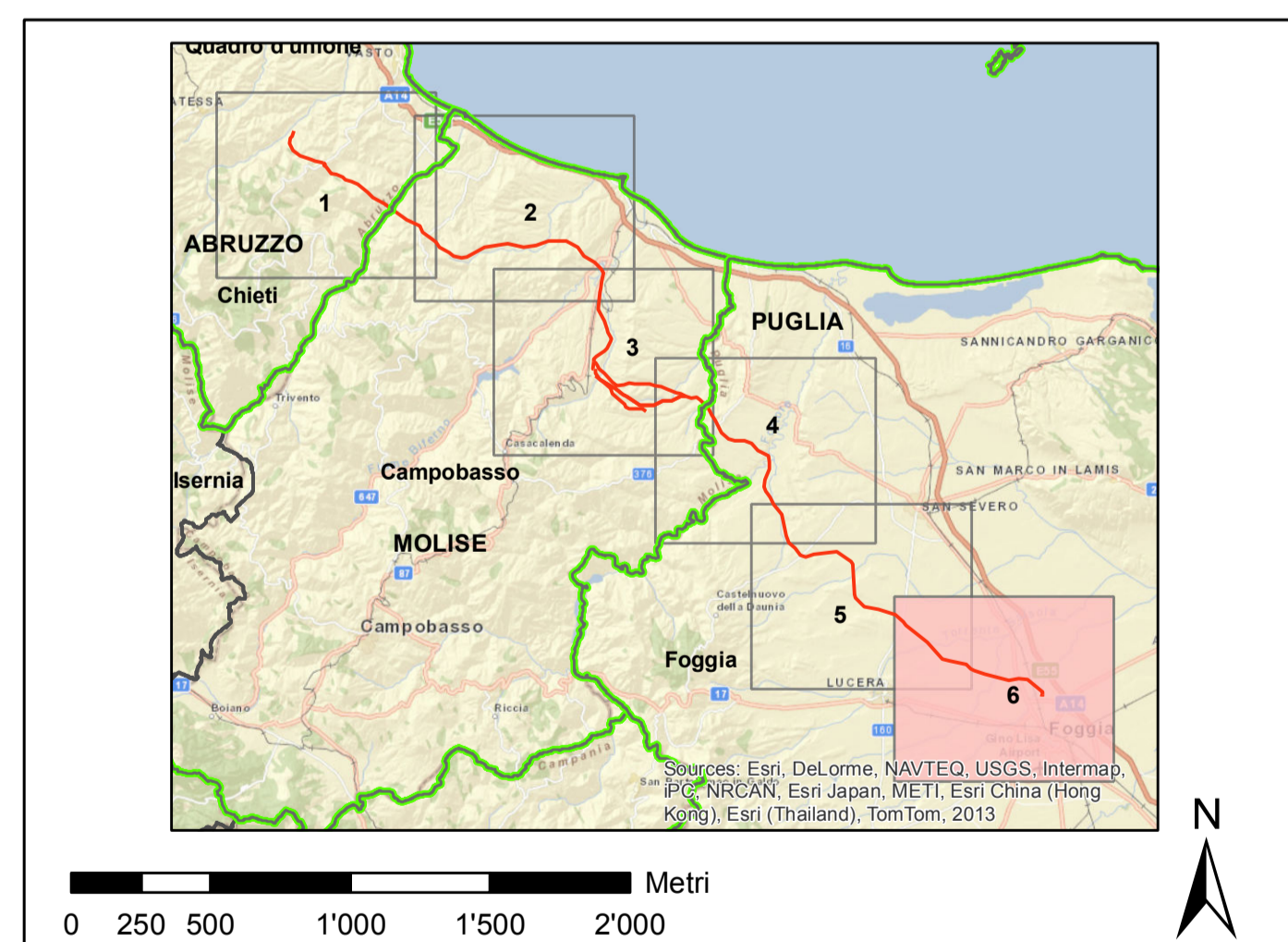


- legenda**
- linee elettriche esistenti**
    - 380 kV Aerea non RTN
    - 150 kV Aerea non RTN
    - 150 kV Cavo non RTN
  - impianti esistenti**
    - Stazione 380 kV RTN
    - Stazione 150 kV RTN
    - Allacciamento
    - Cabina Utente
    - Stazione non RTN e Cabina Primaria
    - Centrale Termoelettrica
    - Centrale Idroelettrica
    - Centrale Eolica
    - Stazione elettrica esistente
  - tracciati SIA**
    - nuovo sostegno
    - sostegno esistente
    - nuovo elettrodotto a 380 kV in doppia tema
    - nuovo elettrodotto a 380 kV in singola tema
    - demolizione
    - variante aerea
    - linea oggetto di iter autorizzativo distinto
  - area di studio del SIA**
    - limite comunale
  - grado di intervisibilità**
    - Nullo
    - Trascurabile
    - Appena percettibile
    - Percettibile
    - Potenzialmente dominante
    - Dominante
  - altro**
    - punto di visuale fotosensitivo
    - strada statale
    - strada provinciale
    - centri abitati



00	luglio 2014	prima emissione	P. Curatolo	A. Sorrentino	N. Rosolino
N.	DATA	DESCRIZIONE	ELABORATO	VERIFICATO	APPROVATO

CODIFICA DELL'LABORATO

DEER110138A0499 Tav 13/6

TITOLO

**Elettrodotto aereo 380 kV doppia tema "Gissi - Larino - Foggia" ed opere connesse**

Studio di Impatto Ambientale

**CARTA DELL'INTERVISIBILITA'**

NOME DEL FILE	FORMATO	SCALA	FOGLIO
DEER110138A0499_13_6	A0	1:25000	6/6

Logo: **terma Rete Italia** (TERMA GROUP)

Logo: **Golden Associates**

Questo documento contiene informazioni di proprietà Terma S.p.A. e deve essere utilizzato esclusivamente dal destinatario in relazione alle finalità per le quali è stato ricevuto. È vietata qualsiasi forma di riproduzione o divulgazione senza l'esplicito consenso di Terma S.p.A. This document contains information proprietary to TERMA S.p.A. and it will have to be used exclusively for the purposes for which it has been furnished. Whichever shape of spreading or reproduction without the written permission of TERMA S.p.A. is prohibited.