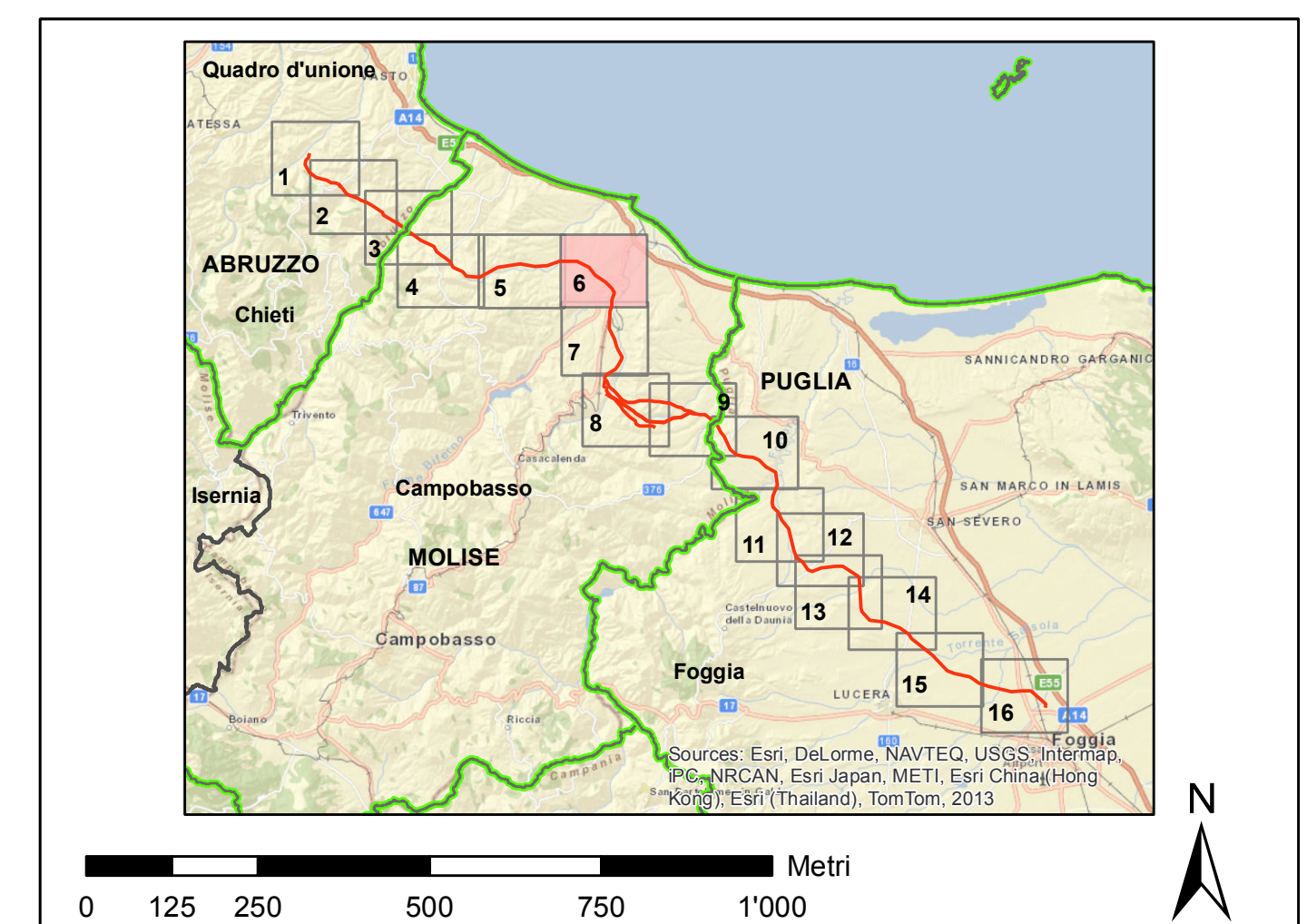
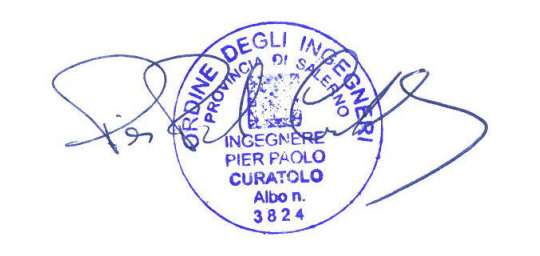




- legenda**
- linee elettriche esistenti**
- 380 kV Aerea non RTN
  - 380 kV Aerea non RTN
  - 150 kV Aerea RTN
  - 150 kV Aerea non RTN
  - 150 kV Cavo non RTN
- impianti esistenti**
- Stazione 380 kV RTN
  - Stazione 150 kV RTN
  - Allacciamento
  - Cabina Utente
  - Stazione non RTN e Cabina Primaria
  - Centrale Termoelettrica
  - Centrale Idroelettrica
  - Centrale Eolica
  - Stazione elettrica esistente
  - Area di microcantiere
  - Area di cantiere
- tracciati SIA**
- nuovo esistente
  - sostegno esistente
  - nuovo elettrodotta a 380 kV in doppia tema
  - nuovo elettrodotta a 380 kV in singola tema
  - demolizione
  - variante aerea
  - linea oggetto di iter autorizzativo distinto
- area di studio del SIA**
- limite comunale
- punti di monitoraggio**
- atmosfera: ante operam e in corso d'opera
  - rumore: ante operam e in corso d'opera
  - vibrazioni: ante operam
  - suolo: ante operam, in corso d'opera e post operam
  - flora e vegetazione: ante operam, in corso d'opera e post operam
  - fauna ed ecosistemi: ante operam, in corso d'opera e post operam
  - paesaggio: ante operam e post operam
- Nota: per le componenti CEM e sottosuolo, i punti di monitoraggio sono indicati in relazione



REVISIONI			
00	07 luglio 2014	prima emissione	P. Curatolo A. Sorriga N. Rosignolo
N.	DATA	DESCRIZIONE	ELABORATO VERIFICATO APPROVATO
CODIFICA DELL'ELABORATO			
DEER110138SA0499 tav 14/6		TITOLO	
Ambientale		<b>Elettrodotta aerea 380 kV doppia tema "Gissi - Larino - Foggia" ed opere connesse</b> <b>Integrazioni allo Studio di Impatto Ambientale</b> <b>PLANIMETRIA DEI PUNTI DI MONITORAGGIO</b>	
NOME DEL FILE	FORMATO	SCALA	FOLIO
DEER110138SA0499_14_6	A0	1:10'000	6/16
<small>Questo documento contiene informazioni di proprietà Terma SpA e deve essere utilizzato esclusivamente dal destinatario in relazione alle finalità per le quali è stato ricevuto. È vietata qualsiasi forma di riproduzione o divulgazione senza l'esplicito consenso di Terma SpA. This document contains information proprietary to TERMA S.p.A. and it will have to be used exclusively for the purposes for which it has been furnished. Whatever shape of spreading or reproduction without the written permission of TERMA S.p.A. is prohibited.</small>			

