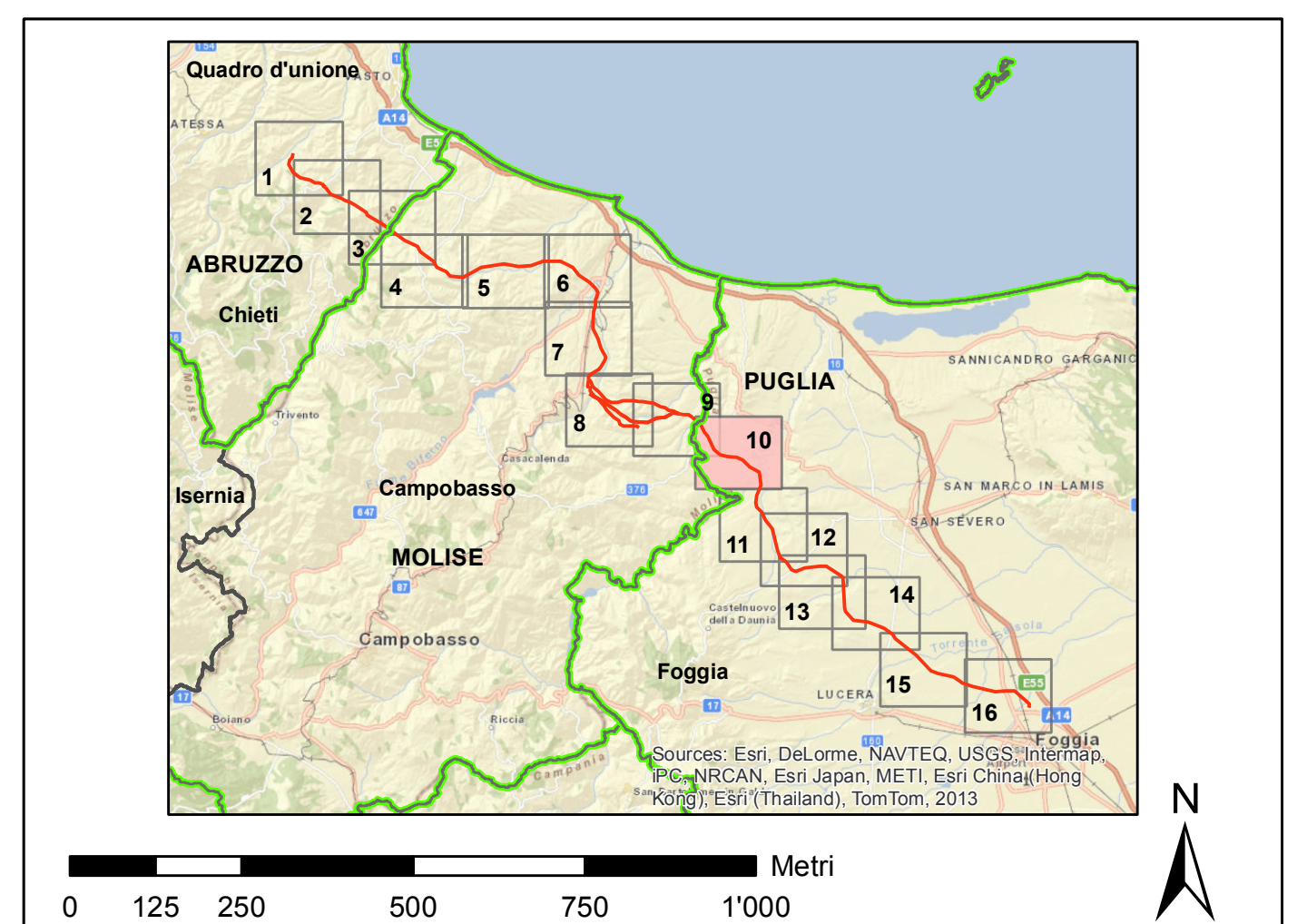
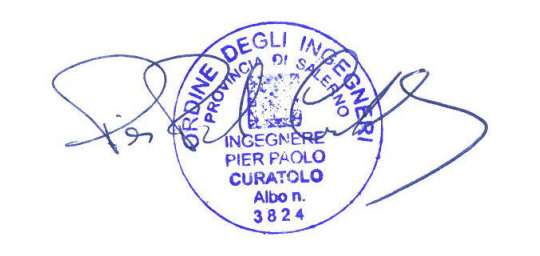




- legenda**
- linee elettriche esistenti**
- 380 kV Aerea non RTN
  - 380 kV Aerea non RTN
  - 150 kV Aerea RTN
  - 150 kV Aerea non RTN
  - 150 kV Cavo non RTN
- impianti esistenti**
- Stazione 380 kV RTN
  - Stazione 150 kV RTN
  - Allacciamento
  - Cabina Utente
  - Stazione non RTN e Cabina Primaria
  - Centrale Termoelettrica
  - Centrale Idroelettrica
  - Centrale Eolica
  - Stazione elettrica esistente
  - Area di microcantiere
  - Area di cantiere
- tracciati SIA**
- nuovo sostegno
  - sostegno esistente
  - nuovo elettrodotto a 380 kV in doppia tema
  - nuovo elettrodotto a 380 kV in singola tema
  - demolizione
  - variante aerea
  - linea oggetto di iter autorizzativo distinto
- area di studio del SIA**
- limite comunale
- punti di monitoraggio**
- atmosfera: ante operam e in corso d'opera
  - rumore: ante operam e in corso d'opera
  - vibrazioni: ante operam
  - suolo: ante operam, in corso d'opera e post operam
  - flora e vegetazione: ante operam, in corso d'opera e post operam
  - fauna ed ecosistemi: ante operam, in corso d'opera e post operam
  - paesaggio: ante operam e post operam
- Nota: per le componenti CEM e sottosuolo, i punti di monitoraggio sono indicati in relazione



REVISIONI			
N.	DATA	DESCRIZIONE	ELABORATO
00	luglio 2014	prima emissione	P. Curatolo
			A. Serragno
			N. Biagioni
			PROG. DI SIA
			APPROVATO
CODIFICA DELL'LABORATORIO			
DEER11013BSA0499_tav 14/10		Terna Rete Italia	
TITOLO			
Elettrodotto aereo 380 kV doppia tema "Gissi - Larino - Foggia" ed opere connesse			
Integrazioni allo Studio di Impatto Ambientale			
PLANIMETRIA DEI PUNTI DI MONITORAGGIO			
NOME DEL FILE		FORMATO	SCALA
DEER11013BSA0499_tav 14_10		AO	1:10'000
			FOLIO
			10/16

Questo documento contiene informazioni di proprietà Terna SpA e deve essere utilizzato esclusivamente dal destinatario in relazione alle finalità per le quali è stato ricevuto. È vietata qualsiasi forma di riproduzione o divulgazione senza l'esplicito consenso di Terna SpA. This document contains information proprietary to Terna S.p.A. and it will have to be used exclusively for the purposes for which it has been furnished. Whichever shape of spreading or reproduction without the written permission of TERNA S.p.A. is prohibited.