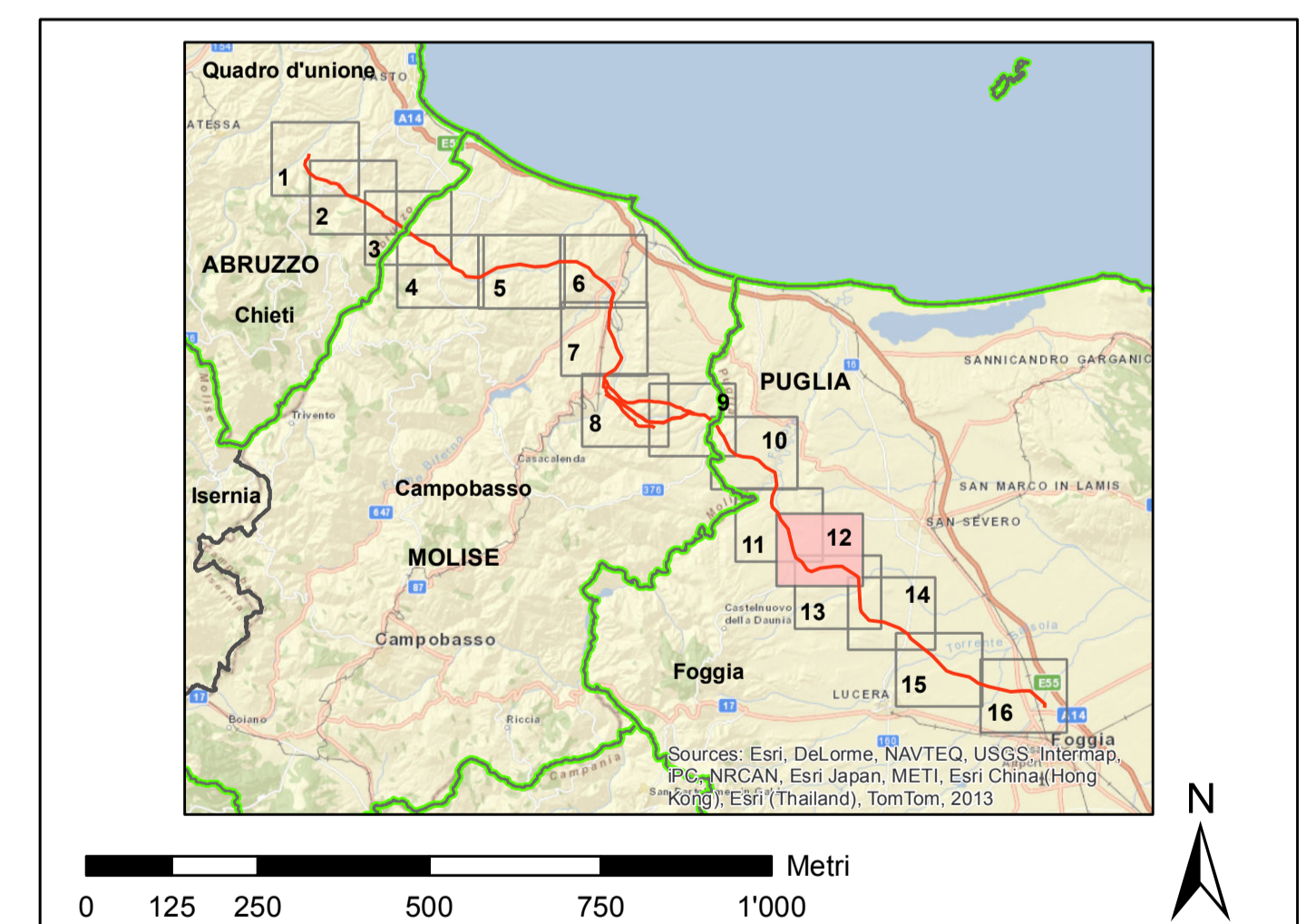




- legenda**
- linee elettriche esistenti**
- 380 kV Aerea non RTN
  - 150 kV Aerea non RTN
  - 150 kV Cavo non RTN
- impianti esistenti**
- Stazione 380 kV RTN
  - Stazione 150 kV RTN
  - Allacciamento
  - Cabina Utente
  - Stazione non RTN e Cabina Primaria
  - Centrale Termoelettrica
  - Centrale Idroelettrica
  - Centrale Eolica
  - Stazione elettrica esistente
  - Area di microcantiere
  - Area di cantiere
- tracciati SIA**
- nuovo sostegno
  - sostegno esistente
  - nuovo elettrodotto a 380 kV in doppia tema
  - nuovo elettrodotto a 380 kV in singola tema
  - demolizione
  - variante aerea
  - linea oggetto di iter autorizzativo distinto
- area di studio del SIA**
- limite comunale
- punti di monitoraggio**
- atmosfera: ante operam e in corso d'opera
  - rumore ante operam e in corso d'opera
  - vibrazioni: ante operam
  - suolo: ante operam, in corso d'opera e post operam
  - flora e vegetazione: ante operam, in corso d'opera e post operam
  - fauna ed ecosistemi: ante operam, in corso d'opera e post operam
  - paesaggio: ante operam e post operam
- Nota: per le componenti CEM e sottosuolo, i punti di monitoraggio sono indicati in relazione



|   |             |  |             |            |             |           |  |
|---|-------------|--|-------------|------------|-------------|-----------|--|
| REVISIONI   |             | PRIMA EMISSIONE  |             | VERIFICATO |             | APPROVATO |  |
| N.  | DATA        | DESCRIZIONE  | ELABORATO   | VERIFICATO | APPROVATO   |           |  |
| 00  | luglio 2014 | prima emissione  | P. Curatolo | A. Sorriga | N. Biagioni |           |  |
| CODIFICA DELL'ELABORATO   |             | DEER11013BSA00499 tav 14/12  |             | TITOLO     |             |           |  |
| GUADRO DI RIFERIMENTO   |             | Ambientale   |             |            |             |           |  |
|   |             | <p><b>Elettrodotto aereo 380 kV doppia tema "Gissi - Larino - Foggia" ed opere connesse</b></p> <p><b>Integrazioni allo Studio di Impatto Ambientale</b></p> <p><b>PLANIMETRIA DEI PUNTI DI MONITORAGGIO</b></p> |             |            |             |           |  |
| NOME DEL FILE   |             | FORMATO  | SCALA       | FOGLIO     |             |           |  |
| DEER11013BSA00499_14_12   |             | A0   | 1:10'000    | 12/16      |             |           |  |
| <small>Questo documento contiene informazioni di proprietà Terma S.p.A. e deve essere utilizzato esclusivamente dal destinatario in relazione alle finalità per le quali è stato ricevuto. È vietata qualsiasi forma di riproduzione o divulgazione senza l'esplicito consenso di Terma S.p.A. This document contains information proprietary to TERMA S.p.A. and it will have to be used exclusively for the purposes for which it has been furnished. Whatever shape of spreading or reproduction without the written permission of TERMA S.p.A. is prohibited.</small> |             |  |             |            |             |           |  |