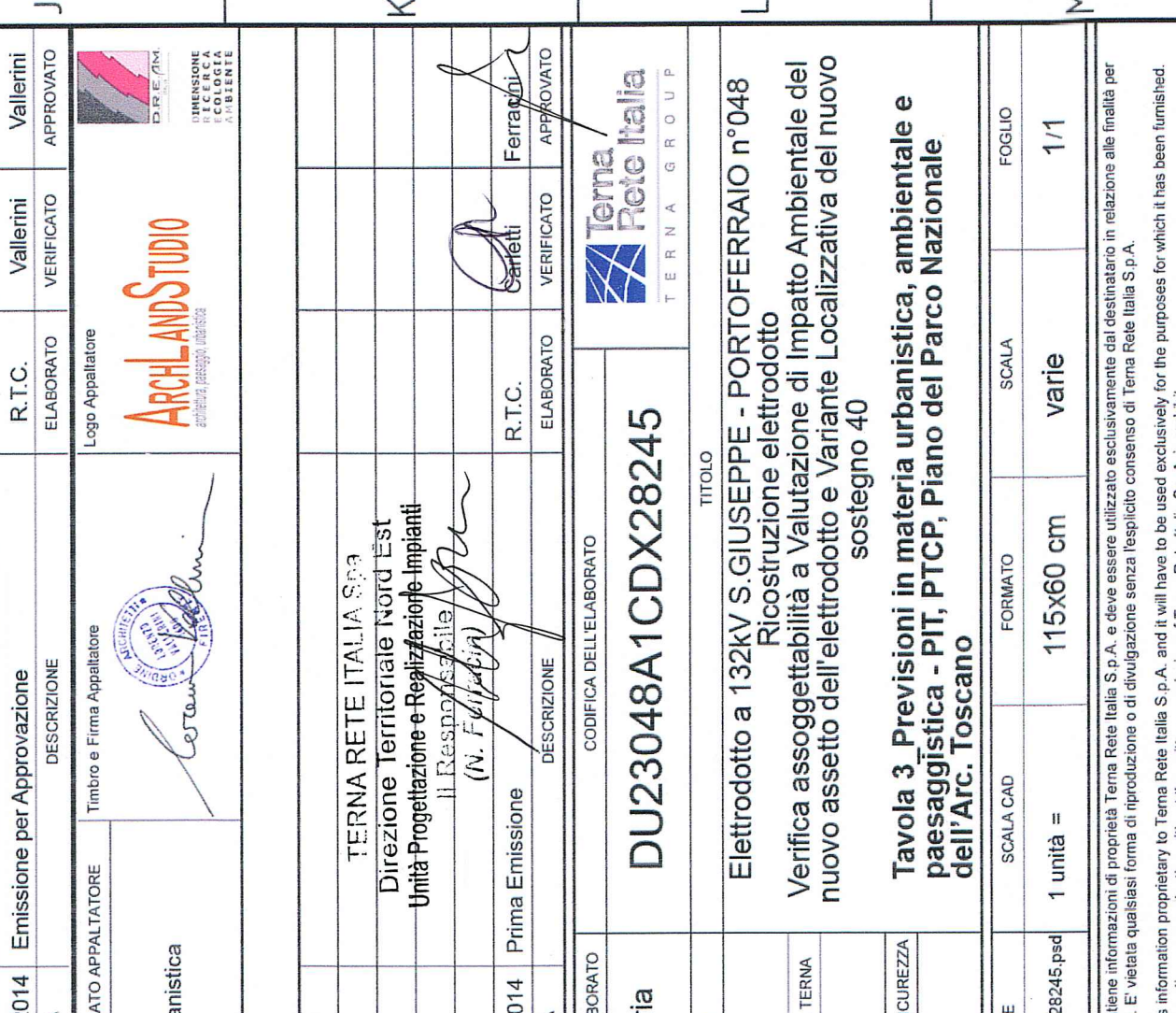
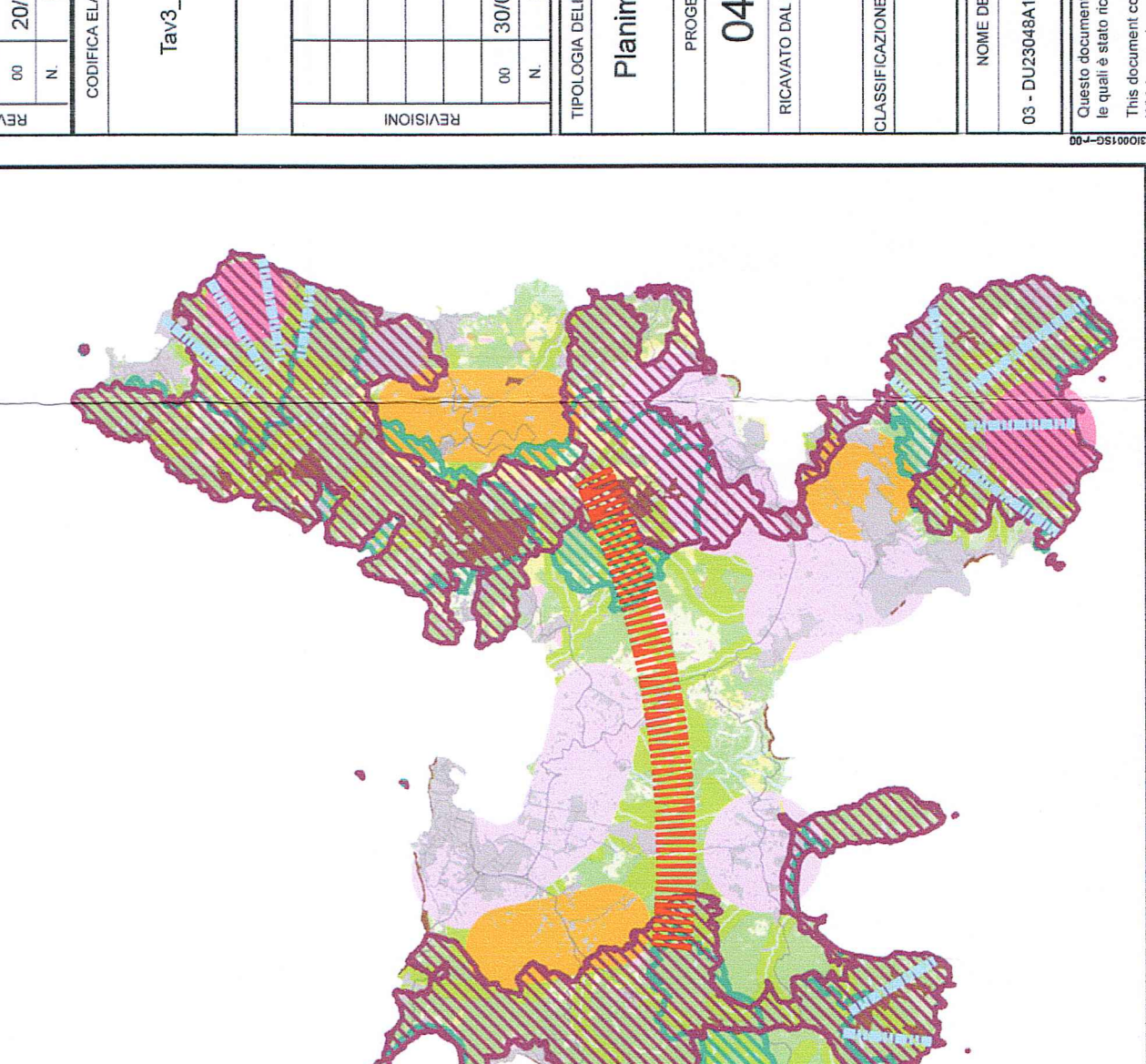
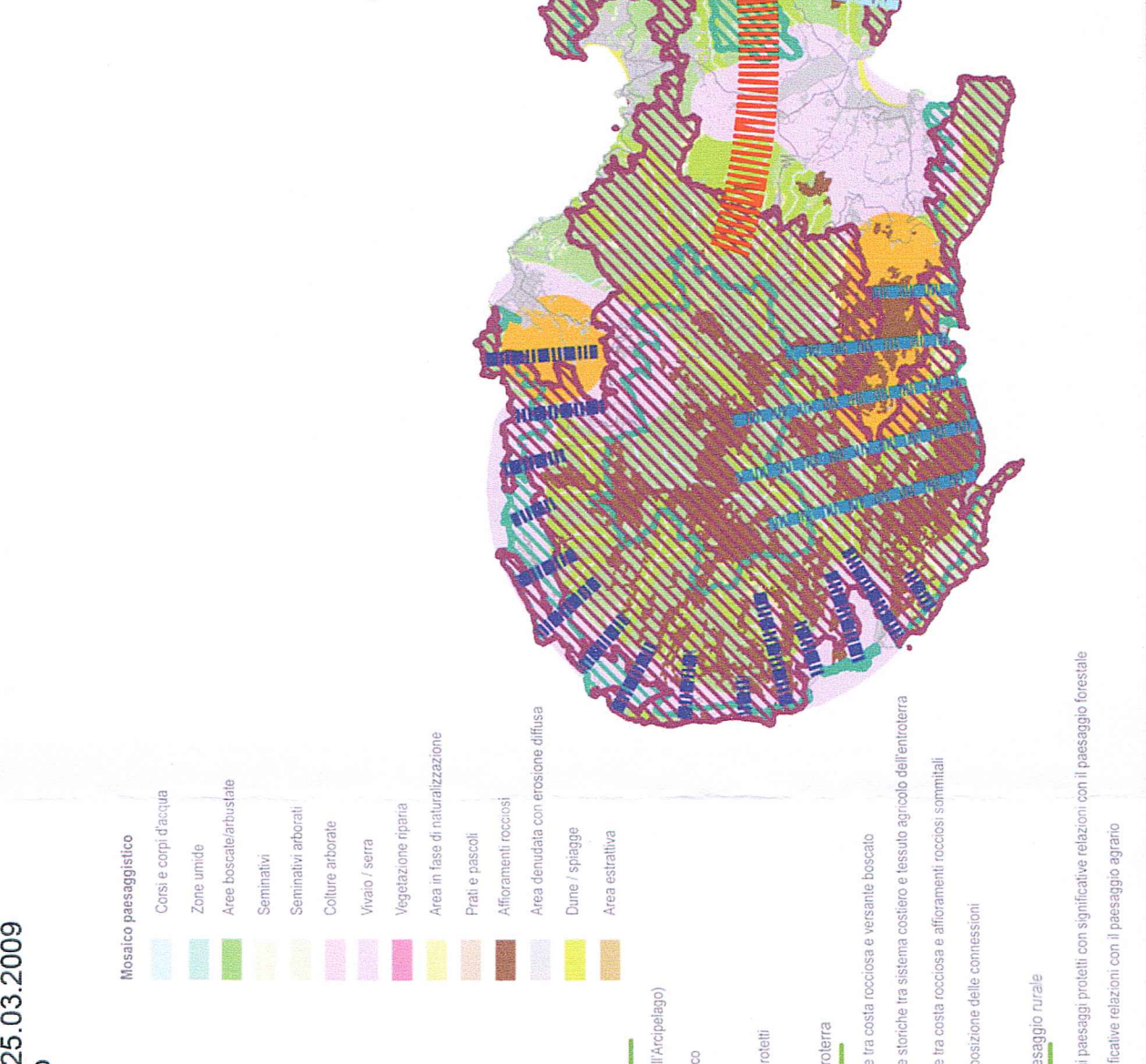
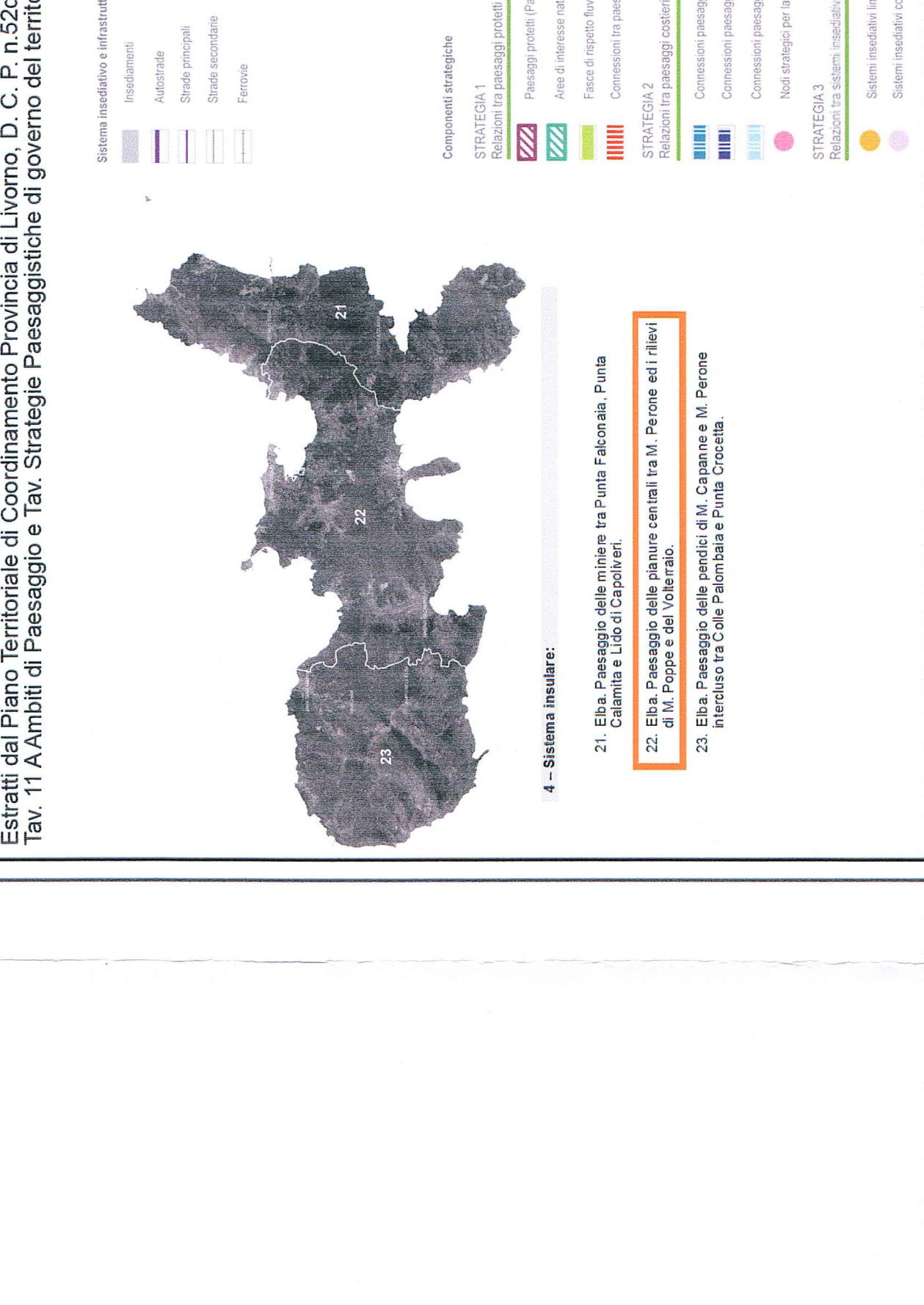
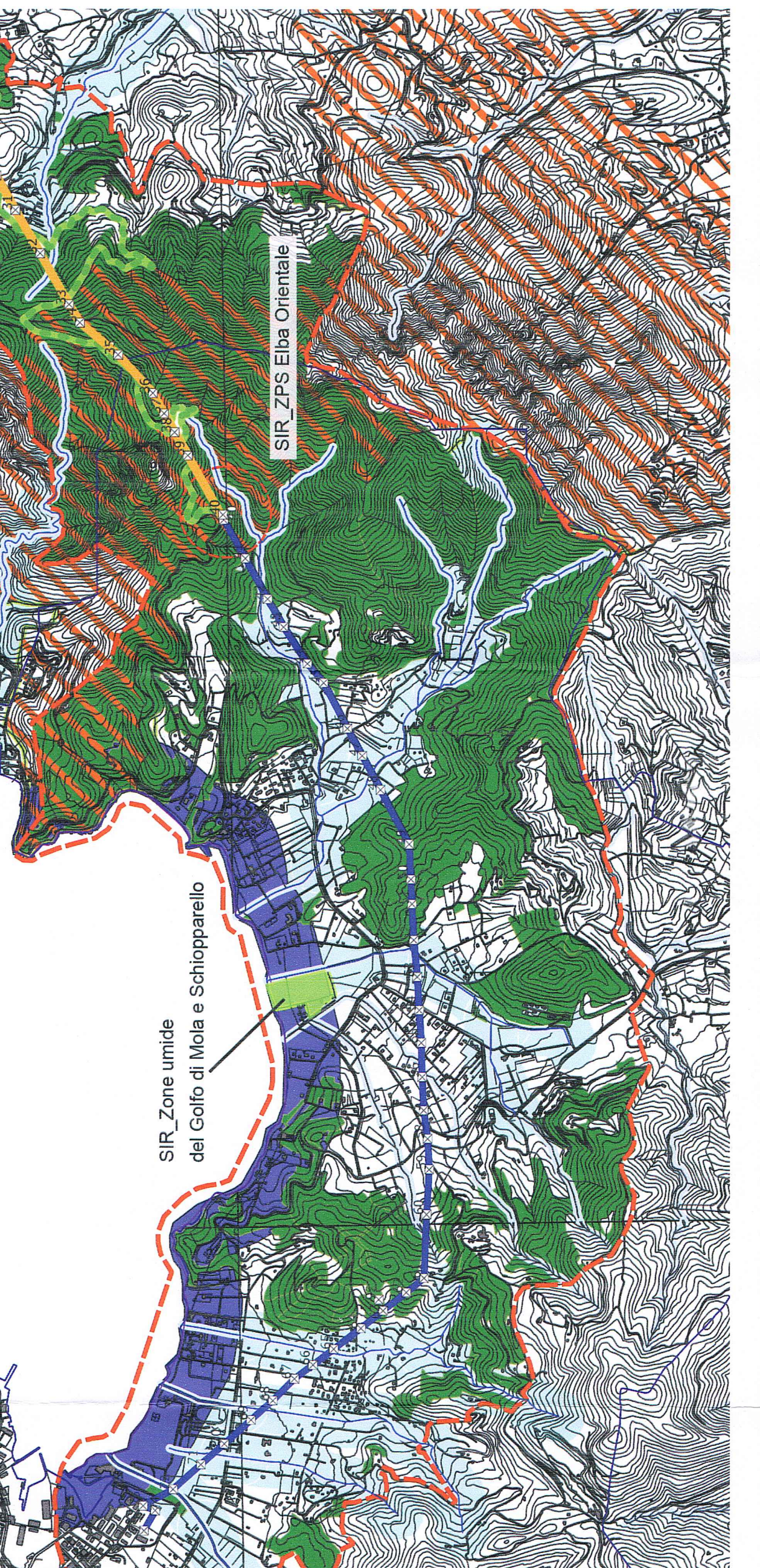
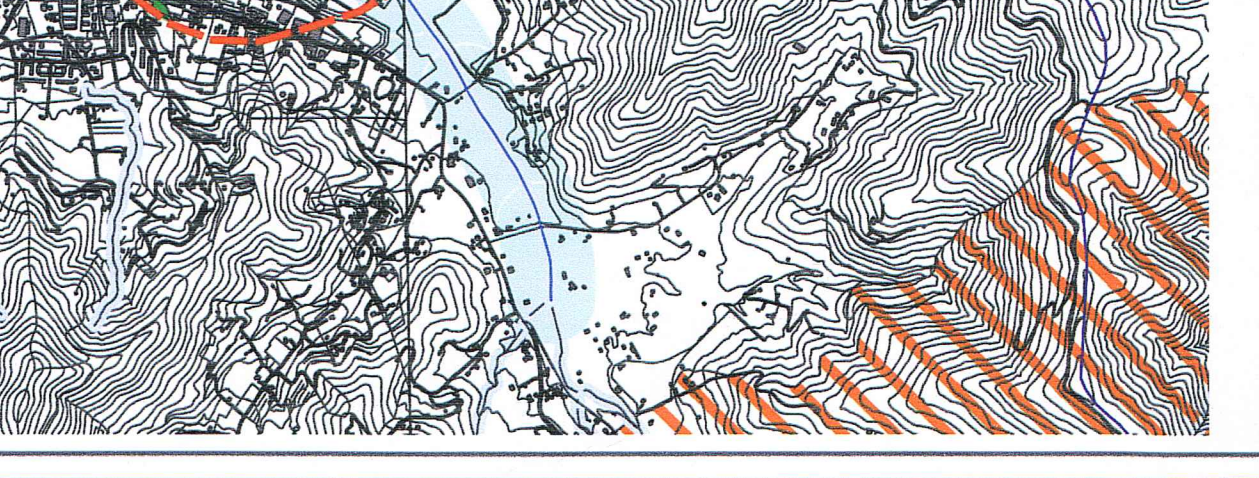
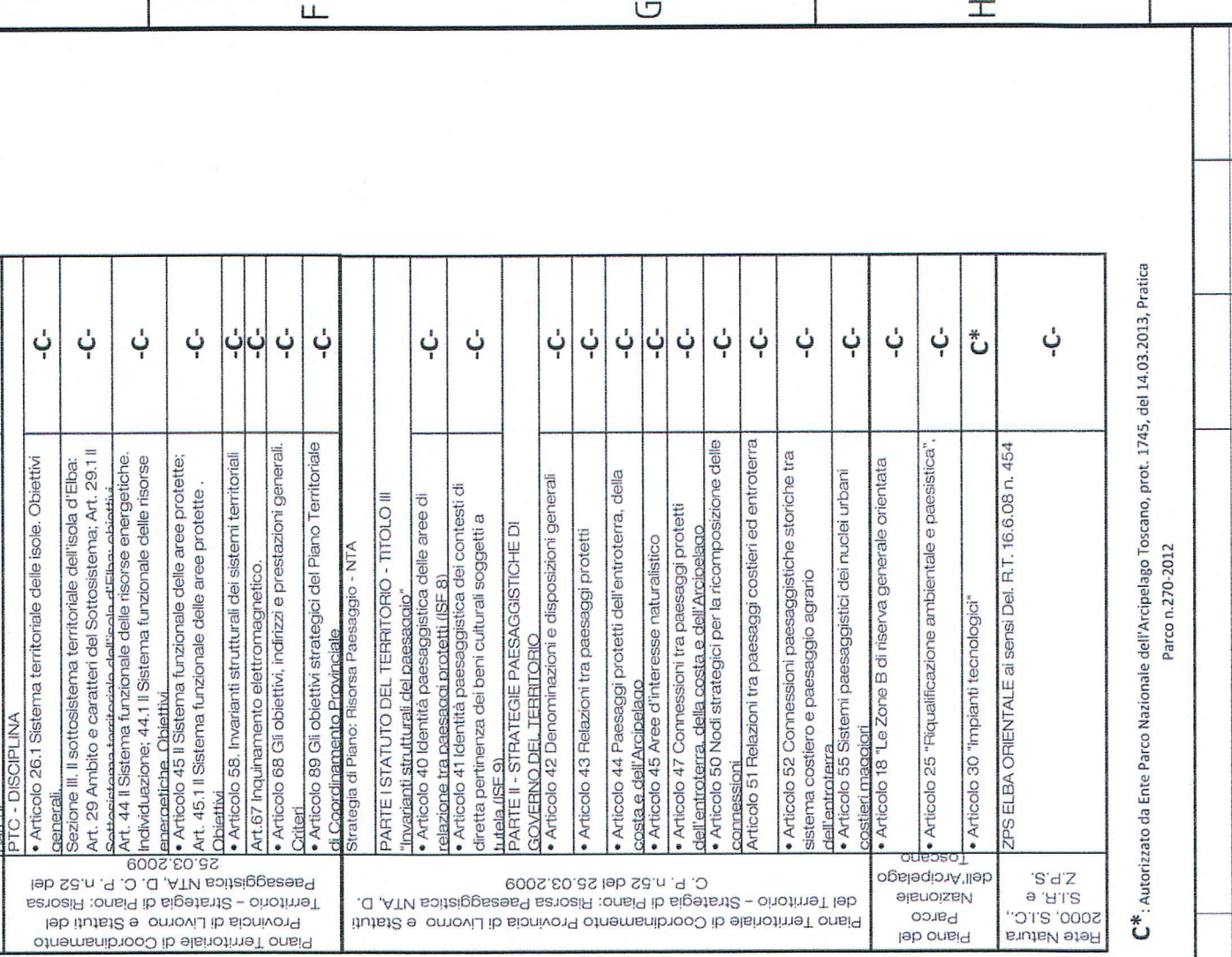
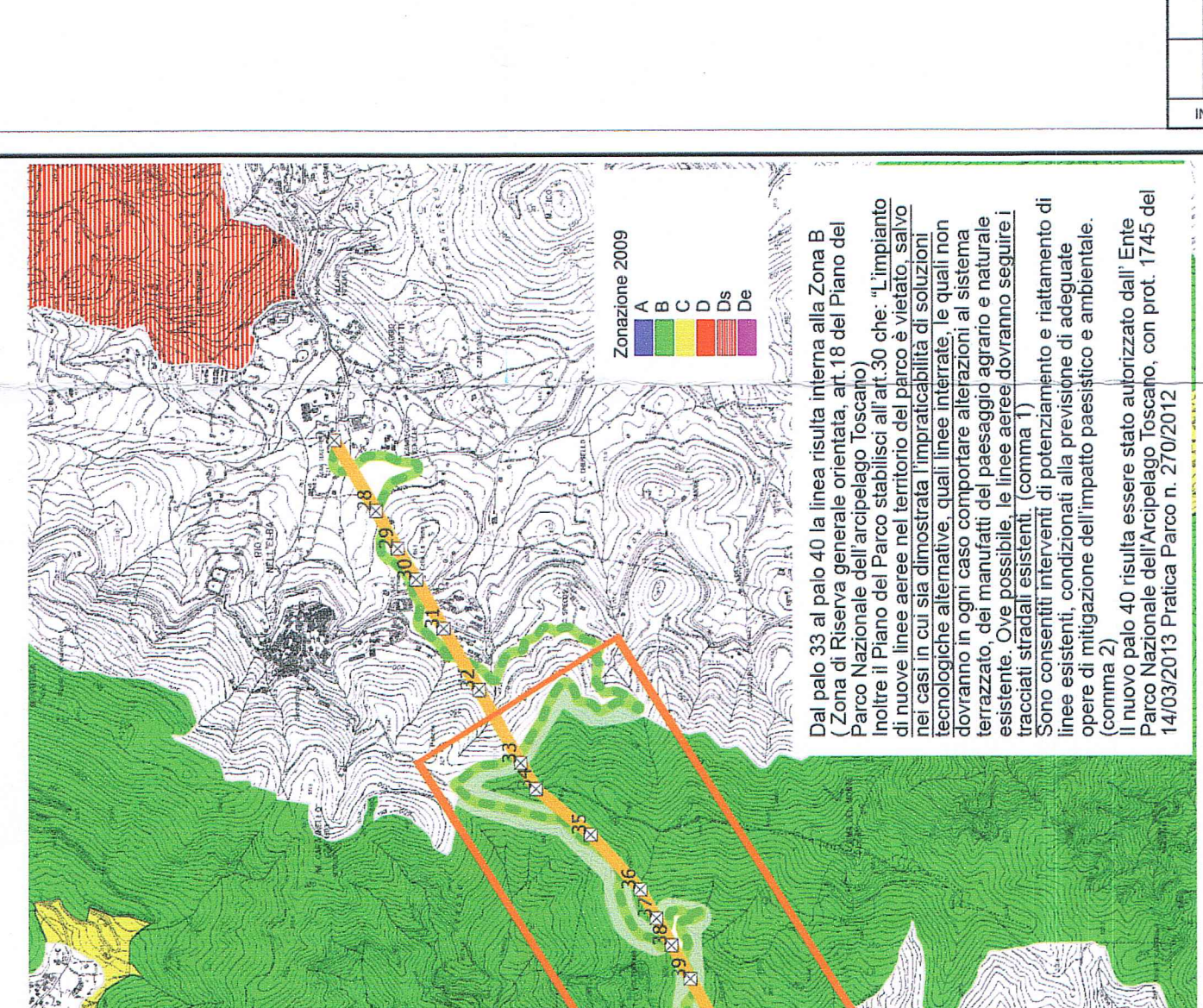
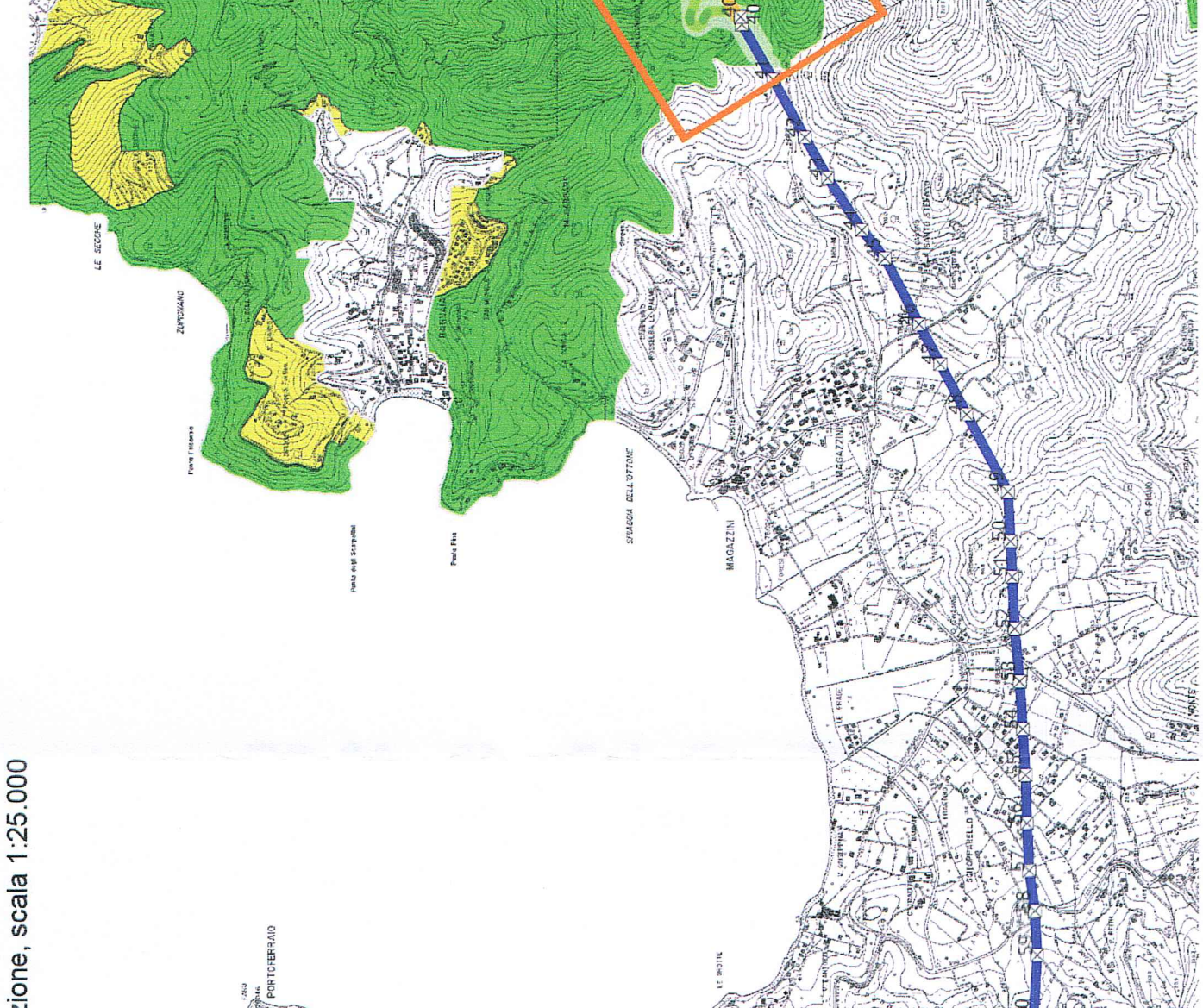
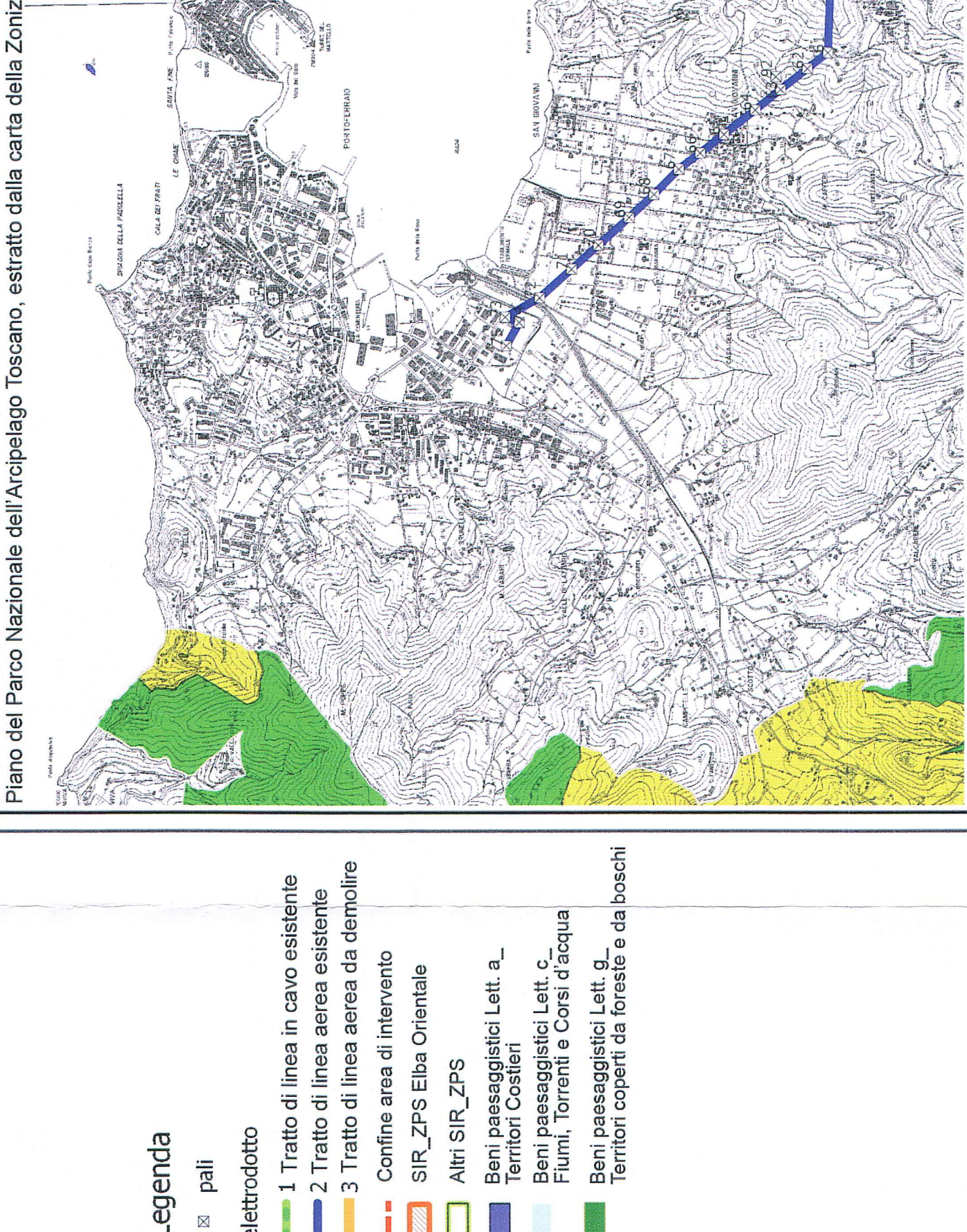
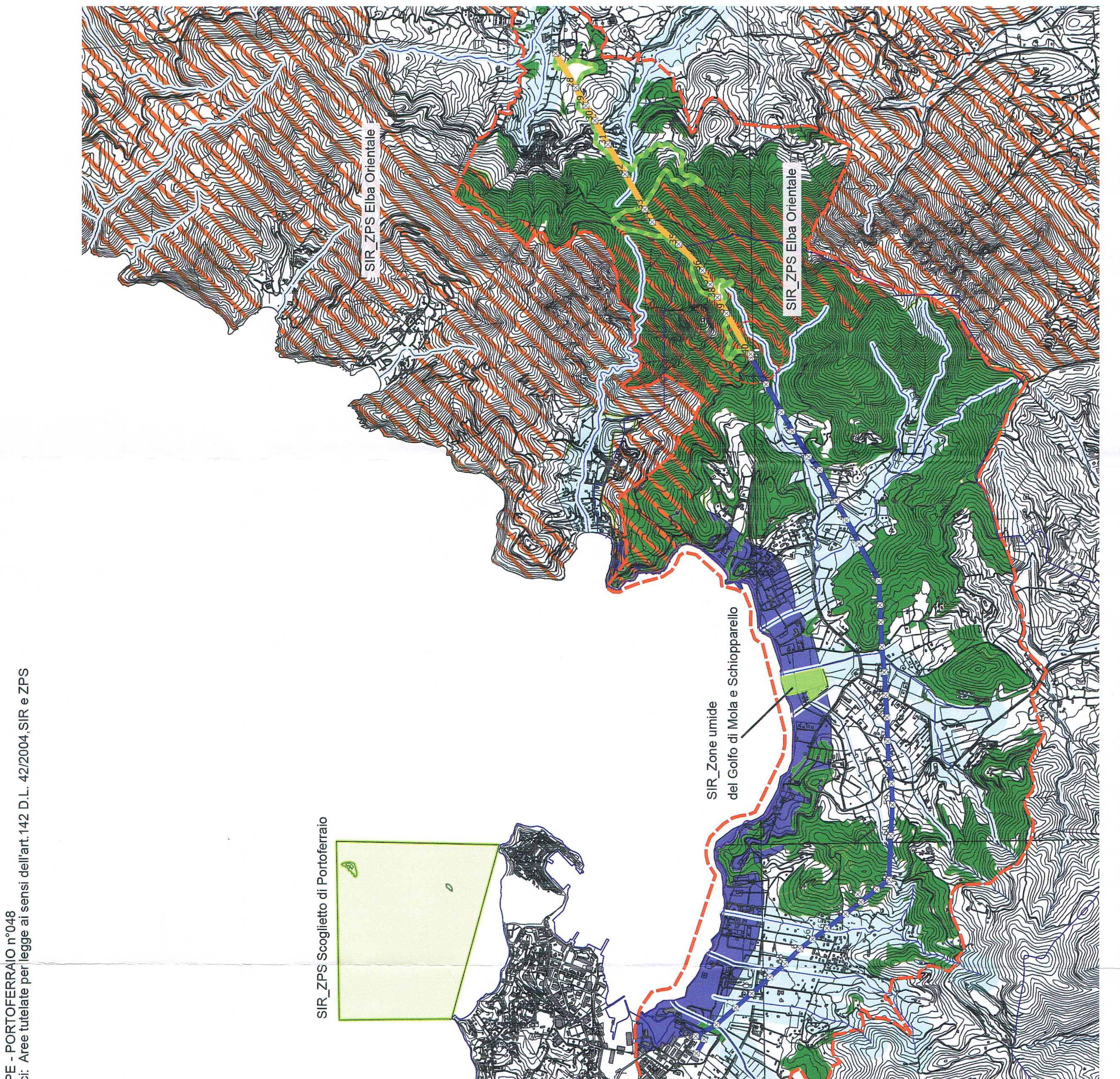


Elettrodotto a 132kV S. GIUSEPPE - PORTOFERRAIO n°048
Localizzazione beni paesaggistici. Area tutelate per legge ai sensi dell'art. 142 D.L. 42/2004 SIR e ZPS
scala 1:25.000



PROVA	DATA	DESCRIZIONE	VERIFICATO	APPROVATO
01	30/05/2014	Revisione a seguito approvazione del 30/05/2014	Valterri	Valterri
02	20/03/2014	Emissione per Approvazione	Valterri	Valterri
03	20/03/2014	Emissione per Approvazione	Valterri	Valterri

PROVA	DATA	DESCRIZIONE	VERIFICATO	APPROVATO
01	30/05/2014	Revisione a seguito approvazione del 30/05/2014	Valterri	Valterri
02	20/03/2014	Emissione per Approvazione	Valterri	Valterri
03	20/03/2014	Emissione per Approvazione	Valterri	Valterri

PROVA	DATA	DESCRIZIONE	VERIFICATO	APPROVATO
01	30/05/2014	Revisione a seguito approvazione del 30/05/2014	Valterri	Valterri
02	20/03/2014	Emissione per Approvazione	Valterri	Valterri
03	20/03/2014	Emissione per Approvazione	Valterri	Valterri

PROVA	DATA	DESCRIZIONE	VERIFICATO	APPROVATO
01	30/05/2014	Revisione a seguito approvazione del 30/05/2014	Valterri	Valterri
02	20/03/2014	Emissione per Approvazione	Valterri	Valterri
03	20/03/2014	Emissione per Approvazione	Valterri	Valterri

PROVA	DATA	DESCRIZIONE	VERIFICATO	APPROVATO
01	30/05/2014	Revisione a seguito approvazione del 30/05/2014	Valterri	Valterri
02	20/03/2014	Emissione per Approvazione	Valterri	Valterri
03	20/03/2014	Emissione per Approvazione	Valterri	Valterri

PROVA	DATA	DESCRIZIONE	VERIFICATO	APPROVATO
01	30/05/2014	Revisione a seguito approvazione del 30/05/2014	Valterri	Valterri
02	20/03/2014	Emissione per Approvazione	Valterri	Valterri
03	20/03/2014	Emissione per Approvazione	Valterri </tr	

Elettrodotto a 132kV S. GIUSEPPE - PORTOFERRAIO n°048
Localizzazione beni paesaggistici. Area tutelate per legge ai sensi dell'art. 142 D.L. 42/2004 SIR e ZPS
scala 1:25.000

