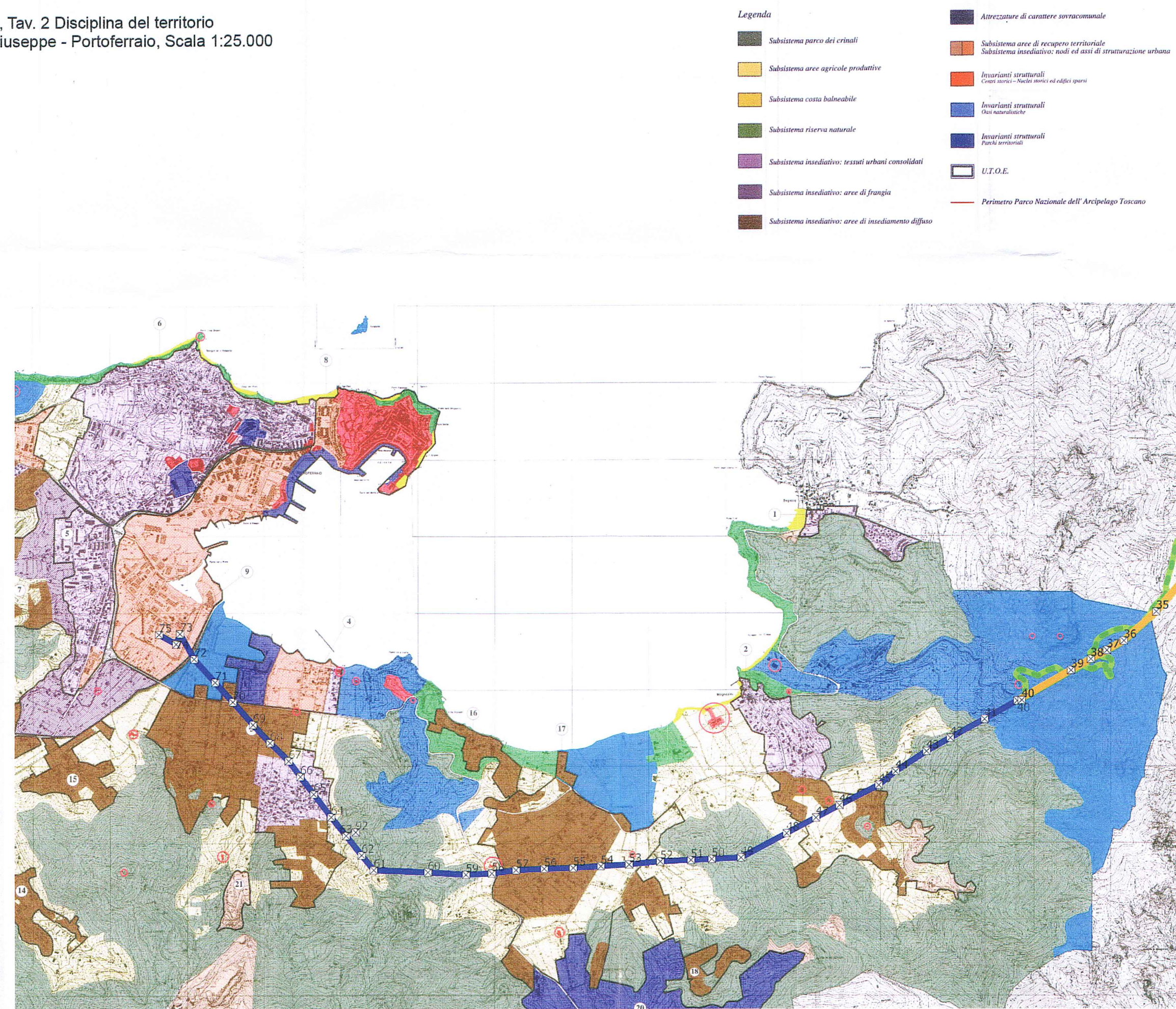
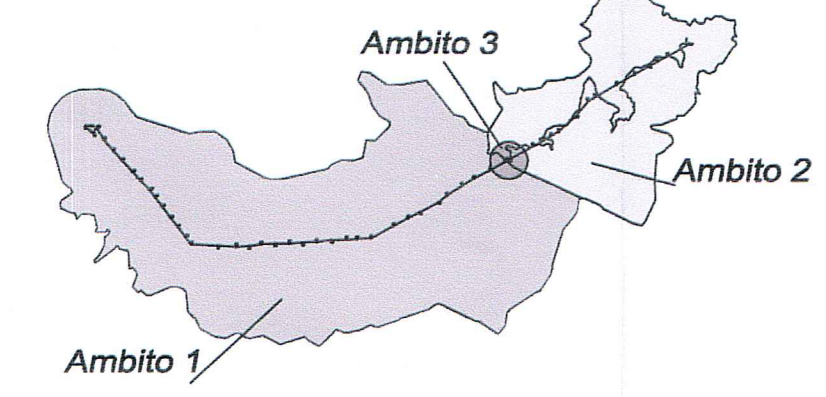


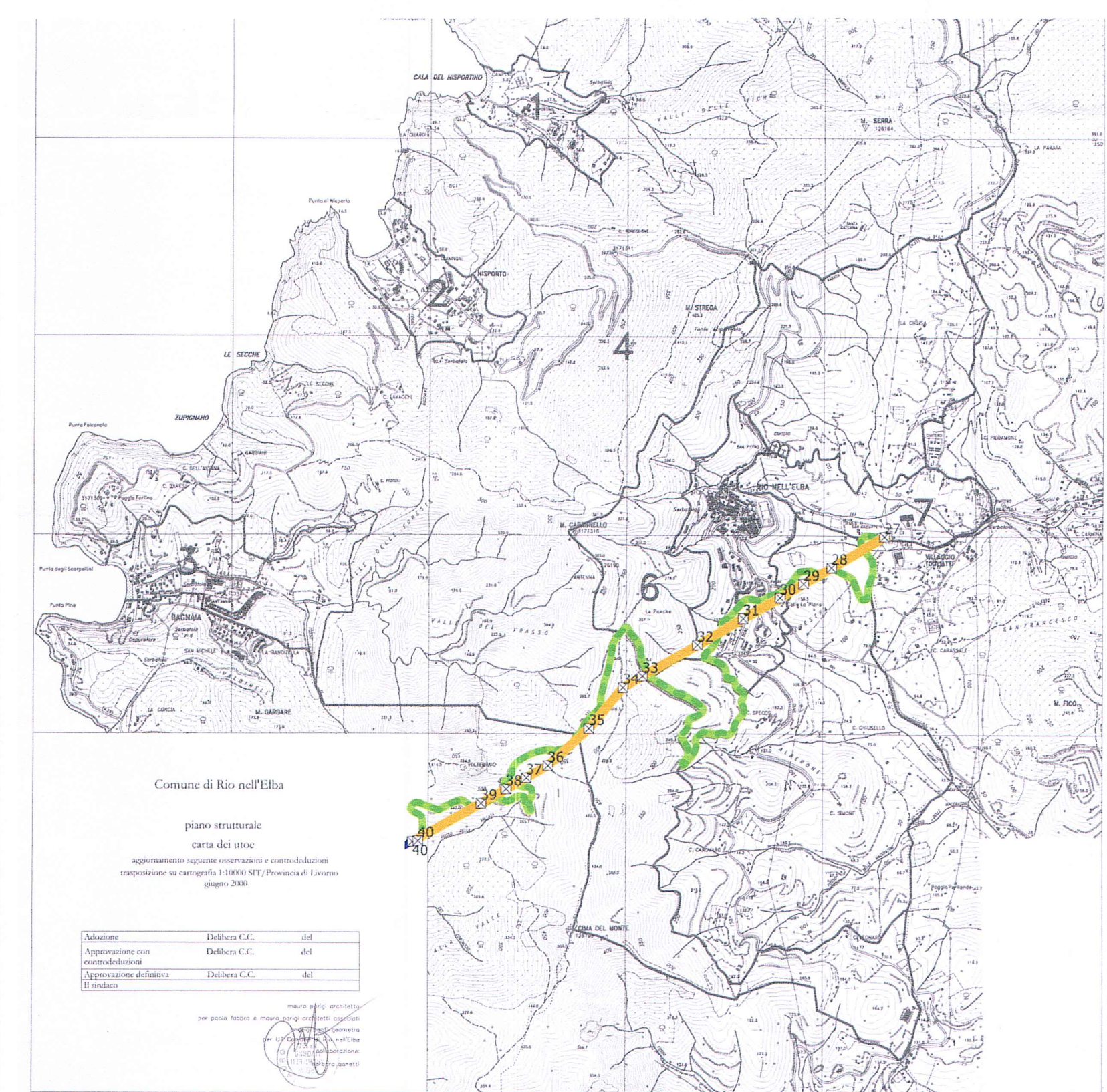
Estratto dal Piano Strutturale di Portoferraio, Tav. 2 Disciplina del territorio con localizzazione della linea a 132 kV S. Giuseppe - Portoferraio, Scala 1:25.000



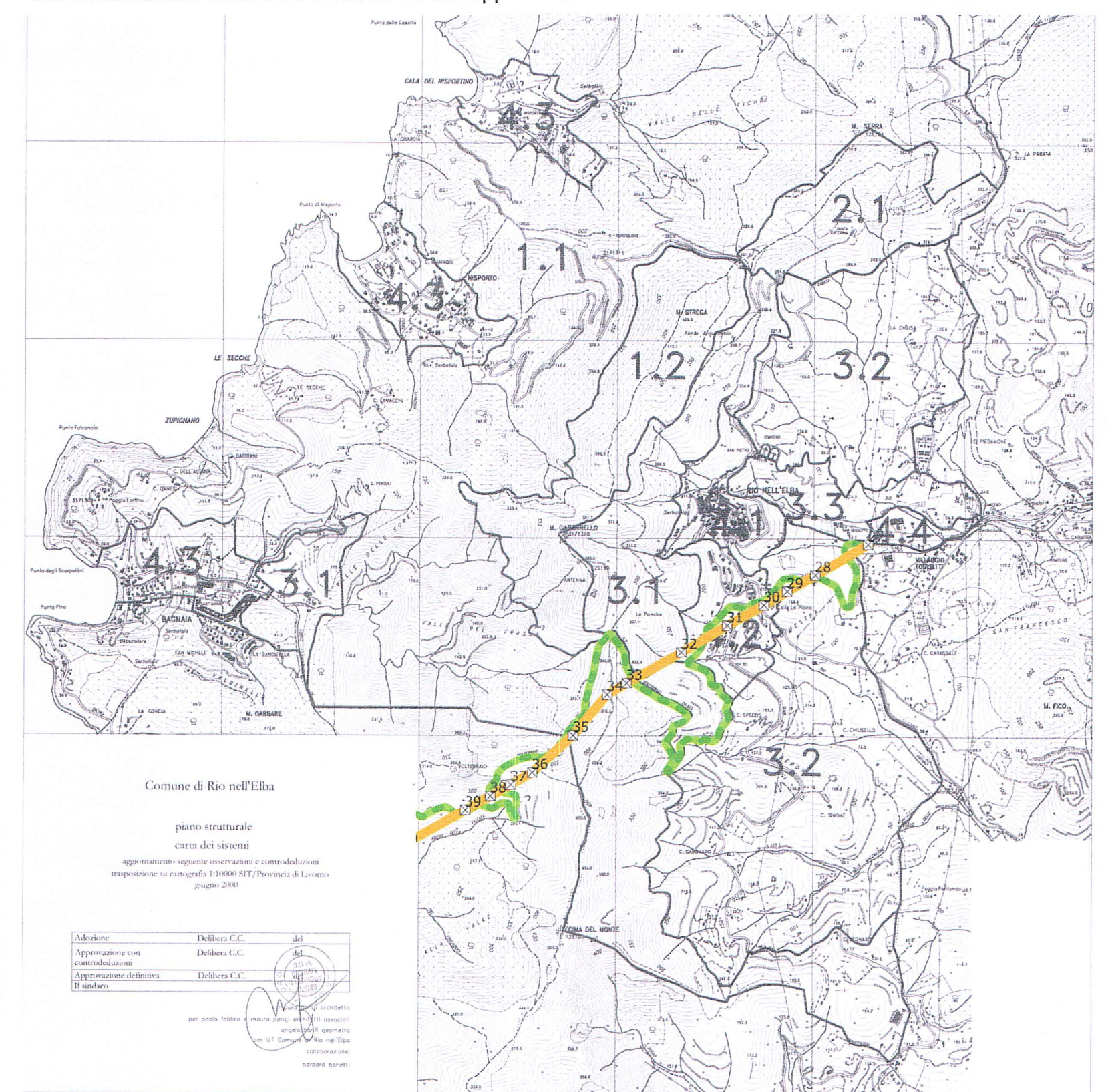
Comune di Portoferraio
 Piano Strutturale
 (Art. 20 Legge Regionale 10/09/99 n°3)
 PROGETTO: Dott. Arch. Daniele Lotti
 Data: novembre 2000
 Appr. 19 gennaio 2002



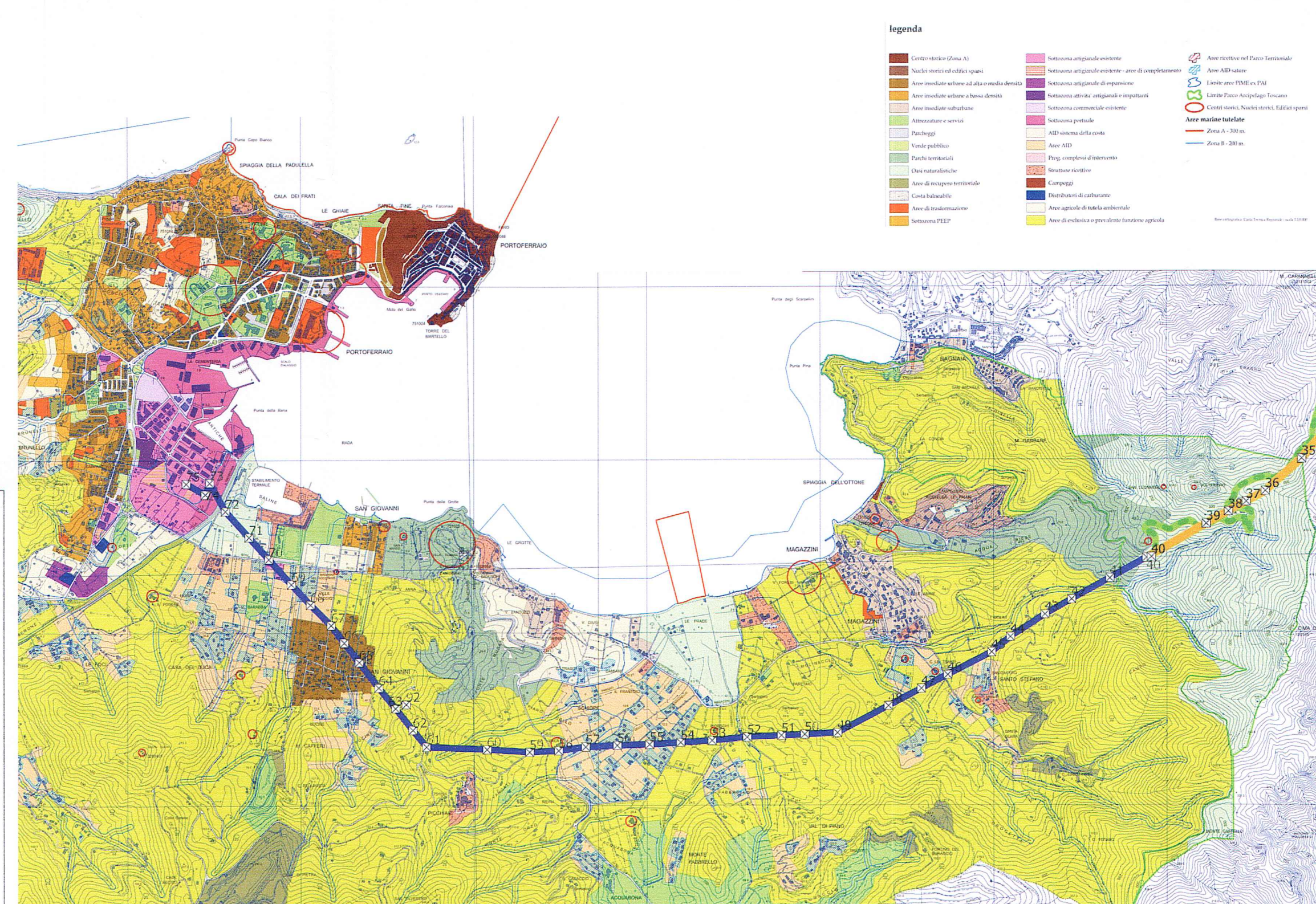
Estratto dal Piano Strutturale di Rio nell'Elba, Carta delle UTOE con localizzazione della linea a 132 kV S. Giuseppe - Portoferraio, Scala 1:25.000



Estratto dal Piano Strutturale di Rio nell'Elba, Carta dei Sistemi con localizzazione della linea a 132 kV S. Giuseppe - Portoferraio Scala 1:25.000



Estratto dalla variante biennale di manutenzione ex art. 79 del Regolamento Urbanistico di Portoferraio, Tav. A3 Quadro di insieme con localizzazione della linea a 132 kV S. Giuseppe - Portoferraio, Scala 1:25.000



COMUNE DI PORTOFERRAIO
 PROVINCIA DI LIVORNO
 VARIANTE BIENNALE DI MANUTENZIONE
 ex art. 79 del Regolamento Urbanistico
 Tavola A3 QUADRO D'INSIEME
 Roberto Peris

Legenda linea a 132 kV
 ☒ pali
 1 Tratto di linea in cavo esistente
 2 Tratto di linea aerea esistente
 3 Tratto di linea aerea da demolire

N° palo	P.S. Portoferraio	Compatibilità	R.U. Portoferraio	Compatibilità	P.S. Rio nell'Elba	Compatibilità
27					UTOE 7 - Sistema 4.4	C.
28					n.r. - Sistema 3.2	C.
29					n.r. - Sistema 3.2	C.
30					UTOE 5 - Sistema 4.2	C.
31					UTOE 5 - Sistema 4.2	C.
32					UTOE 5 - Sistema 4.2	C.
33					UTOE 4 - Sistema 1.1	N.C.
34					UTOE 4 - Sistema 1.1	N.C.
35					UTOE 4 - Sistema 1.1	N.C.
36	I. S. Parchi territoriali	N.C.	Parchi territoriali	N.C.		
37	I. S. Parchi territoriali	N.C.	Parchi territoriali	N.C.		
38	I. S. Parchi territoriali	N.C.	Parchi territoriali	N.C.		
39	I. S. Parchi territoriali	N.C.	Parchi territoriali	N.C.		
40	I. S. Parchi territoriali	N.C.	Parchi territoriali	N.C.		
1	I. S. Parchi territoriali	N.C.	Parchi territoriali	N.C.		
40 nuovo	I. S. Parchi territoriali	N.C.	Parchi territoriali	N.C.		
Tratto linea interrata realizzata						
41	I. S. Oasi naturalistiche	C.	Oasi naturalistiche	C.		
42	Sub-sistema parco dei crinali	C.	Aree di esclusiva o prevalente funzione agricola	C.		
43	Sub-sistema parco dei crinali	C.	Aree di esclusiva o prevalente funzione agricola	C.		
44	Sub-sistema parco dei crinali	C.	Aree di esclusiva o prevalente funzione agricola	C.		
45	Sub-sistema parco dei crinali	C.	Aree di esclusiva o prevalente funzione agricola	C.		
46	Sub-sistema aree agricole produttive	C.	Aree di esclusiva o prevalente funzione agricola	C.		
47	Sub-sistema aree agricole produttive	C.	Aree di esclusiva o prevalente funzione agricola	C.		
48	Sub-sistema aree agricole produttive	C.	Aree di esclusiva o prevalente funzione agricola	C.		
49	Sub-sistema parco dei crinali	C.	Aree di esclusiva o prevalente funzione agricola	C.		
50	Sub-sistema parco dei crinali	C.	Aree di esclusiva o prevalente funzione agricola	C.		
51	Sub-sistema parco dei crinali	C.	Aree di esclusiva o prevalente funzione agricola	C.		
52	Sub-sistema aree agricole produttive	C.	prevalente funzione agricola	C.		
53	Sub-sistema insediativo: aree di insediamento diffuso	C.	prevalente funzione agricola	C.		
54	Sub-sistema insediativo: aree di insediamento diffuso	C.	prevalente funzione agricola	C.		
55	Sub-sistema insediativo: aree di insediamento diffuso	C.	Aree insediative suburbane	C.		
56	Sub-sistema insediativo: aree di insediamento diffuso	C.	Aree insediative suburbane	C.		
57	Sub-sistema insediativo: aree di insediamento diffuso	C.	Aree insediative suburbane	C.		
58	Sub-sistema aree agricole produttive	C.	Aree di esclusiva o prevalente funzione agricola	C.		
59	Sub-sistema parco dei crinali	C.	Aree di esclusiva o prevalente funzione agricola	C.		
60	Sub-sistema parco dei crinali	C.	Aree di esclusiva o prevalente funzione agricola	C.		
61	Sub-sistema aree agricole produttive	C.	Aree di esclusiva o prevalente funzione agricola	C.		
62	Sub-sistema aree agricole produttive	C.	Aree di esclusiva o prevalente funzione agricola	C.		
63	Sub-sistema aree agricole produttive	C.	Aree di esclusiva o prevalente funzione agricola	C.		
64	Sub-sistema aree agricole produttive	C.	Aree di esclusiva o prevalente funzione agricola	C.		
65	Sub-sistema insediativo: tessuti urbani consolidati	C.	Aree insediative urbane ad alta o media densità	C.		
66	Sub-sistema insediativo: tessuti urbani consolidati	C.	Aree insediative urbane ad alta o media densità	C.		
67	Sub-sistema insediativo: tessuti urbani consolidati	C.	Aree insediative urbane ad alta o media densità	C.		
68	Sub-sistema insediativo: aree di insediamento diffuso	C.	Aree insediative suburbane	C.		
69	Sub-sistema insediativo: aree di insediamento diffuso	C.	Aree insediative suburbane	C.		
70	Sub-sistema insediativo: aree di insediamento diffuso	C.	Aree insediative suburbane	C.		
71	I. S. oasi naturalistiche	C.	Oasi naturalistiche	C.		
72	I. S. oasi naturalistiche	C.	Oasi naturalistiche	C.		
73	Sub-sistema aree di recupero territoriale	C.	Sotto zona artigianale di espansione	C.		
74	Sub-sistema aree di recupero territoriale	C.	Sotto zona artigianale di espansione	C.		
75	Sub-sistema aree di recupero territoriale	C.	Sotto zona artigianale esistente	C.		

REVISIONI

01	30/05/2014	Revisione a seguito approvazione del 30/05/2014	R.T.C.	Vallerini	Vallerini	Vallerini
00	20/03/2014	Emissione per Approvazione		Vallerini	Vallerini	Vallerini

CODIFICA ELABORATO APPALTATORE: Tav4_urbanistica

TERNA RETE ITALIA Spa
 Direzione Territoriale Nord Est
 Unità Progettazione e Realizzazione Impianti
 Il Responsabile (N. Ferraccioli)

REVISIONI

00	30/05/2014	Prima Emissione	R.T.C.O.	Orlandi	Ferraccioli	
----	------------	-----------------	----------	---------	-------------	--

TIPOLOGIA DELL'ELABORATO: Planimetria

CODIFICA DELL'ELABORATO: DU23048A1CDX28246

PROGETTO: 048

RICAVATO DAL DOC. TERNA: Elettrodotto a 132kV S.GIUSEPPE - PORTOFERRAIO n°048 Riconversione elettrodotto Verifica assoggettabilità a Valutazione di Impatto Ambientale del nuovo assetto dell'elettrodotto e Variante Localizzativa del nuovo sostegno 40

CLASSIFICAZIONE DI SICUREZZA: Tavola 4 Previsioni in materia urbanistica, ambientale e paesaggistica - PS e Ru Portoferraio e PS Rio nell'Elba

NOME DEL FILE: 04 - DU23048A1CDX28246.psd

SCALA CAD: 1 unità =

FORMATO: 83x65 cm

SCALA: varie

FOLIO: 1/1

Questo documento contiene informazioni di proprietà Terma Rete Italia S.p.A. e deve essere utilizzato esclusivamente dal destinatario in relazione alle finalità per le quali è stato fornito. È vietata qualsiasi forma di riproduzione o di divulgazione senza l'esplicito consenso di Terma Rete Italia S.p.A.