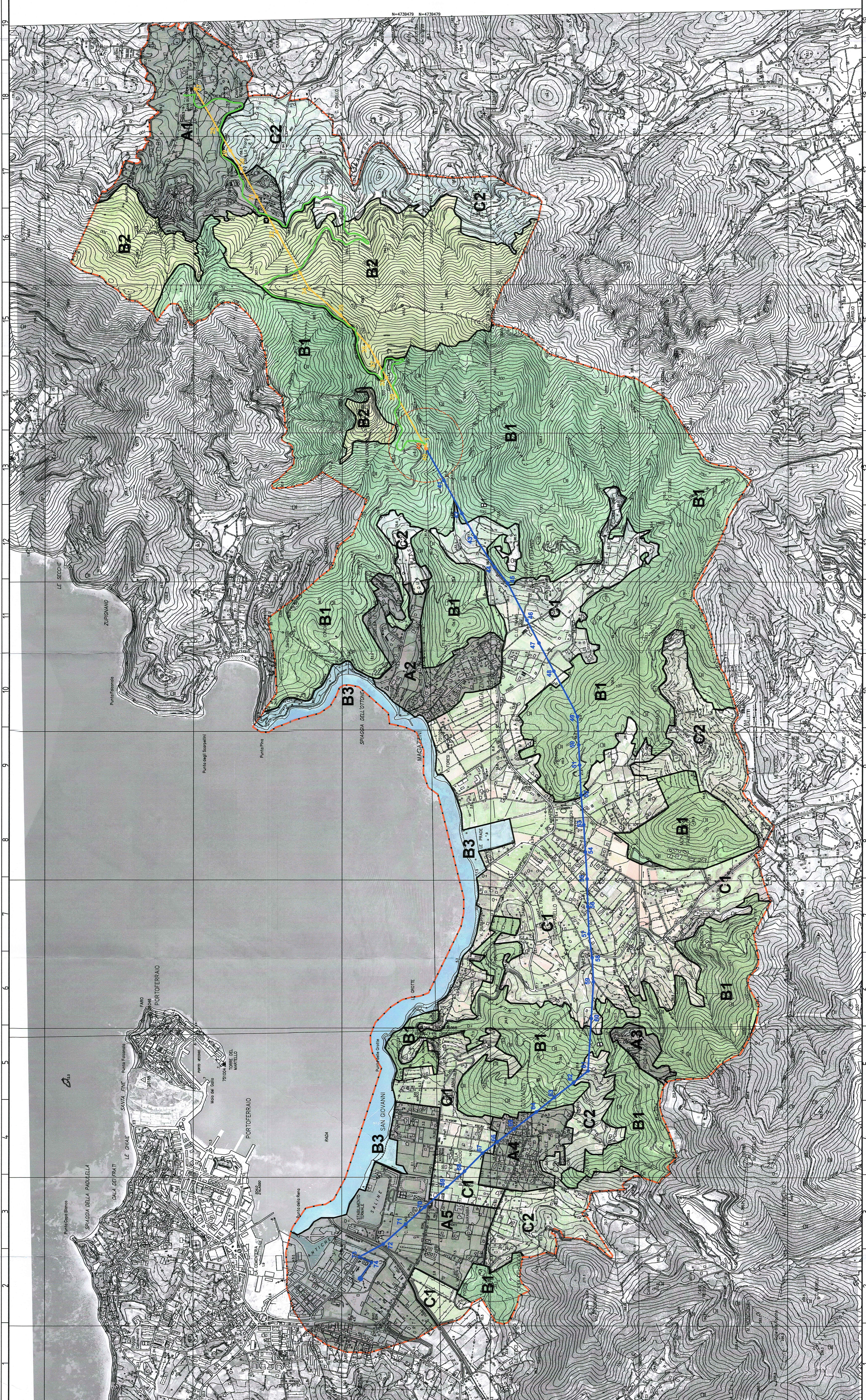


- LEGENDA**
- Ambito di intervento
 - A) Linea elettrica
 - Tratto di linea aerea esistente
 - Tratto di linea aerea nuova P.40
 - Tratto di linea in cavo esistente
 - Tratto di linea in cavo esistente
 - Sostegno da realizzare (n. 2, P.1 e P.40)
 - Sostegno da realizzare (P.40 nuovo)



AMBITO DI INTERVENTO	INFORMAZIONI GENERALI	DESCRIZIONE DEL PAESAGGIO	VALORI	FRAGILITÀ ECOLOGICA E VISUALE	RELAZIONI CARATTERIZZANTI	ELEMENTI DI IDENTIFICAZIONE	FRAGILITÀ ECOLOGICA E VISUALE
A1 Riviera Maremma	INFORMAZIONI GENERALI: Ambito di intervento, denominazione, ubicazione, scala, data, autore.	DESCRIZIONE DEL PAESAGGIO: Maremma, riviera, campagna.	VALORI: Qualità paesaggistica, valore storico-culturale.	FRAGILITÀ ECOLOGICA E VISUALE: Fragilità ecologica, sensibilità visuale.	RELAZIONI CARATTERIZZANTI: Relazioni con il mare, con il territorio.	ELEMENTI DI IDENTIFICAZIONE: Elementi di riferimento, punti di vista.	FRAGILITÀ ECOLOGICA E VISUALE: Fragilità ecologica, sensibilità visuale.
A2 Agroterra	INFORMAZIONI GENERALI: Ambito di intervento, denominazione, ubicazione, scala, data, autore.	DESCRIZIONE DEL PAESAGGIO: Agroterra, campagna, vigna.	VALORI: Qualità paesaggistica, valore storico-culturale.	FRAGILITÀ ECOLOGICA E VISUALE: Fragilità ecologica, sensibilità visuale.	RELAZIONI CARATTERIZZANTI: Relazioni con il mare, con il territorio.	ELEMENTI DI IDENTIFICAZIONE: Elementi di riferimento, punti di vista.	FRAGILITÀ ECOLOGICA E VISUALE: Fragilità ecologica, sensibilità visuale.
A3 Portoferraio	INFORMAZIONI GENERALI: Ambito di intervento, denominazione, ubicazione, scala, data, autore.	DESCRIZIONE DEL PAESAGGIO: Portoferraio, mare, rovine.	VALORI: Qualità paesaggistica, valore storico-culturale.	FRAGILITÀ ECOLOGICA E VISUALE: Fragilità ecologica, sensibilità visuale.	RELAZIONI CARATTERIZZANTI: Relazioni con il mare, con il territorio.	ELEMENTI DI IDENTIFICAZIONE: Elementi di riferimento, punti di vista.	FRAGILITÀ ECOLOGICA E VISUALE: Fragilità ecologica, sensibilità visuale.
A4 San Giovanni	INFORMAZIONI GENERALI: Ambito di intervento, denominazione, ubicazione, scala, data, autore.	DESCRIZIONE DEL PAESAGGIO: San Giovanni, mare, rovine.	VALORI: Qualità paesaggistica, valore storico-culturale.	FRAGILITÀ ECOLOGICA E VISUALE: Fragilità ecologica, sensibilità visuale.	RELAZIONI CARATTERIZZANTI: Relazioni con il mare, con il territorio.	ELEMENTI DI IDENTIFICAZIONE: Elementi di riferimento, punti di vista.	FRAGILITÀ ECOLOGICA E VISUALE: Fragilità ecologica, sensibilità visuale.
A5 Portoferraio	INFORMAZIONI GENERALI: Ambito di intervento, denominazione, ubicazione, scala, data, autore.	DESCRIZIONE DEL PAESAGGIO: Portoferraio, mare, rovine.	VALORI: Qualità paesaggistica, valore storico-culturale.	FRAGILITÀ ECOLOGICA E VISUALE: Fragilità ecologica, sensibilità visuale.	RELAZIONI CARATTERIZZANTI: Relazioni con il mare, con il territorio.	ELEMENTI DI IDENTIFICAZIONE: Elementi di riferimento, punti di vista.	FRAGILITÀ ECOLOGICA E VISUALE: Fragilità ecologica, sensibilità visuale.
B1	INFORMAZIONI GENERALI: Ambito di intervento, denominazione, ubicazione, scala, data, autore.	DESCRIZIONE DEL PAESAGGIO: Portoferraio, mare, rovine.	VALORI: Qualità paesaggistica, valore storico-culturale.	FRAGILITÀ ECOLOGICA E VISUALE: Fragilità ecologica, sensibilità visuale.	RELAZIONI CARATTERIZZANTI: Relazioni con il mare, con il territorio.	ELEMENTI DI IDENTIFICAZIONE: Elementi di riferimento, punti di vista.	FRAGILITÀ ECOLOGICA E VISUALE: Fragilità ecologica, sensibilità visuale.
B2	INFORMAZIONI GENERALI: Ambito di intervento, denominazione, ubicazione, scala, data, autore.	DESCRIZIONE DEL PAESAGGIO: Portoferraio, mare, rovine.	VALORI: Qualità paesaggistica, valore storico-culturale.	FRAGILITÀ ECOLOGICA E VISUALE: Fragilità ecologica, sensibilità visuale.	RELAZIONI CARATTERIZZANTI: Relazioni con il mare, con il territorio.	ELEMENTI DI IDENTIFICAZIONE: Elementi di riferimento, punti di vista.	FRAGILITÀ ECOLOGICA E VISUALE: Fragilità ecologica, sensibilità visuale.
B3	INFORMAZIONI GENERALI: Ambito di intervento, denominazione, ubicazione, scala, data, autore.	DESCRIZIONE DEL PAESAGGIO: Portoferraio, mare, rovine.	VALORI: Qualità paesaggistica, valore storico-culturale.	FRAGILITÀ ECOLOGICA E VISUALE: Fragilità ecologica, sensibilità visuale.	RELAZIONI CARATTERIZZANTI: Relazioni con il mare, con il territorio.	ELEMENTI DI IDENTIFICAZIONE: Elementi di riferimento, punti di vista.	FRAGILITÀ ECOLOGICA E VISUALE: Fragilità ecologica, sensibilità visuale.
C1	INFORMAZIONI GENERALI: Ambito di intervento, denominazione, ubicazione, scala, data, autore.	DESCRIZIONE DEL PAESAGGIO: Portoferraio, mare, rovine.	VALORI: Qualità paesaggistica, valore storico-culturale.	FRAGILITÀ ECOLOGICA E VISUALE: Fragilità ecologica, sensibilità visuale.	RELAZIONI CARATTERIZZANTI: Relazioni con il mare, con il territorio.	ELEMENTI DI IDENTIFICAZIONE: Elementi di riferimento, punti di vista.	FRAGILITÀ ECOLOGICA E VISUALE: Fragilità ecologica, sensibilità visuale.
C2	INFORMAZIONI GENERALI: Ambito di intervento, denominazione, ubicazione, scala, data, autore.	DESCRIZIONE DEL PAESAGGIO: Portoferraio, mare, rovine.	VALORI: Qualità paesaggistica, valore storico-culturale.	FRAGILITÀ ECOLOGICA E VISUALE: Fragilità ecologica, sensibilità visuale.	RELAZIONI CARATTERIZZANTI: Relazioni con il mare, con il territorio.	ELEMENTI DI IDENTIFICAZIONE: Elementi di riferimento, punti di vista.	FRAGILITÀ ECOLOGICA E VISUALE: Fragilità ecologica, sensibilità visuale.
C3	INFORMAZIONI GENERALI: Ambito di intervento, denominazione, ubicazione, scala, data, autore.	DESCRIZIONE DEL PAESAGGIO: Portoferraio, mare, rovine.	VALORI: Qualità paesaggistica, valore storico-culturale.	FRAGILITÀ ECOLOGICA E VISUALE: Fragilità ecologica, sensibilità visuale.	RELAZIONI CARATTERIZZANTI: Relazioni con il mare, con il territorio.	ELEMENTI DI IDENTIFICAZIONE: Elementi di riferimento, punti di vista.	FRAGILITÀ ECOLOGICA E VISUALE: Fragilità ecologica, sensibilità visuale.