

Elettrodotto a 132kV S.GIUSEPPE - PORTOFERRAIO n°048

Ricostruzione elettrodotto

Verifica assoggettabilità a Valutazione di Impatto Ambientale del nuovo assetto dell'elettrodotto e Variante Localizzativa del nuovo sostegno 40

Documentazione fotografica



TERNA RETE ITALIA Spa
Direzione Territoriale Nord Est
Unità Progettazione e Realizzazione Impianti

Il Responsabile
(N. Ferracin)

Storia delle revisioni

Rev. 00	del 26/03/2014	Prima emissione.
---------	----------------	------------------

Classificazione di sicurezza

Elaborato	Verificato	Approvato
L. BANDINI NE-PRI-LIN	R. CARLETTI NE-PRI-LIN	N. FERRACIN DTNE-PRI

m1810001SG-00

SOMMARIO

1	PREMESSA	4
2	RIPRESE FOTOGRAFICHE	5
2.1	Punto di ripresa fotografica n.1 : Edificio a destinazione abitativa (interno alla C.P. S.Giuseppe).....	5
2.2	Punto di ripresa fotografica n.2 : Edificio a destinazione abitativa.....	6
2.3	Punto di ripresa fotografica n.3 : Edificio a destinazione abitativa.....	7
2.4	Punto di ripresa fotografica n.4 : Edificio a destinazione turistico-abitativa.....	8
2.5	Punto di ripresa fotografica n.5 : Edificio a destinazione commerciale (ristorante).....	9
2.6	Punto di ripresa fotografica n.6 : Volume tecnico (cabina Telecom).....	10
2.7	Punto di ripresa fotografica n.7 : Edificio a destinazione abitativa.....	11
2.8	Punto di ripresa fotografica n.8 : Zona urbana con edifici a destinazione abitativa.....	12
2.9	Punto di ripresa fotografica n.9 : Edificio a destinazione abitativa.....	13
2.10	Punto di ripresa fotografica n.10 : Edificio a destinazione abitativa.....	14
2.11	Punto di ripresa fotografica n.11 : Annesso.....	15
2.12	Punto di ripresa fotografica n.12 : Annesso.....	16
2.13	Punto di ripresa fotografica n.13 : Edificio a destinazione abitativa.....	17
2.14	Punto di ripresa fotografica n.14 : Edificio a destinazione abitativa.....	18
2.15	Punto di ripresa fotografica n.15 : Edificio a destinazione abitativa.....	19
2.16	Punto di ripresa fotografica n.16 : Annesso.....	20
2.17	Punto di ripresa fotografica n.17 : Edificio a destinazione abitativa.....	21
2.18	Punto di ripresa fotografica n.18 : Edificio a destinazione abitativa.....	22
2.19	Punto di ripresa fotografica n.19 : Edificio a destinazione abitativa.....	23
2.20	Punto di ripresa fotografica n.20 : Edificio a destinazione abitativa.....	24
2.21	Punto di ripresa fotografica n.21 : Edificio a destinazione abitativa.....	25
2.22	Punto di ripresa fotografica n.22 : Edificio a destinazione abitativa.....	26
2.23	Punto di ripresa fotografica n.23 : Edificio a destinazione abitativa.....	27
2.24	Punto di ripresa fotografica n.24 : Edifici a destinazione abitativa ed annesso.....	28
2.25	Punto di ripresa fotografica n.25 : Edificio a destinazione abitativa.....	29
2.26	Punto di ripresa fotografica n.26 : Edificio a destinazione abitativa.....	30

2.27	Punto di ripresa fotografica n.27 : Edificio a destinazione abitativa	31
2.28	Punto di ripresa fotografica n.28 : Edificio a destinazione abitativa	32
2.29	Punto di ripresa fotografica n.29 : Edificio a destinazione abitativa	33
2.30	Punto di ripresa fotografica n.30 : Luogo di culto	34
2.31	Punto di ripresa fotografica n.31 : Edificio a destinazione abitativa	35
2.32	Punto di ripresa fotografica n.32 : Edificio a destinazione abitativa	36
2.33	Punto di ripresa fotografica n.33 : Edificio a destinazione abitativa	37
2.34	Punto di ripresa fotografica n.34 : Edificio a destinazione abitativa	38
2.35	Punto di ripresa fotografica n.35 : Edificio a destinazione abitativa	39
2.36	Punto di ripresa fotografica n.36 : Edificio a destinazione abitativa	40
2.37	Punto di ripresa fotografica n.37 : Edificio a destinazione abitativa	41
2.38	Punto di ripresa fotografica n.38 : Zona urbana con edifici a destinazione abitativa	42
2.39	Punto di ripresa fotografica n.39 : Zona urbana con edifici a destinazione abitativa	43
2.40	Punto di ripresa fotografica n.40 : Zona urbana con edifici a destinazione abitativa	44
2.41	Punto di ripresa fotografica n.41 : Edificio a destinazione abitativa	45
2.42	Punto di ripresa fotografica n.42 : Edificio a destinazione abitativa	46
2.43	Punto di ripresa fotografica n.43 : Edificio a destinazione commerciale	47
2.44	Punto di ripresa fotografica n.44 : Annesso	48
2.45	Punto di ripresa fotografica n.45 : Edificio a destinazione turistico-abitativa (hotel)	49
2.46	Punto di ripresa fotografica n.46 : Edificio a destinazione turistico - abitativa (hotel)	50
2.47	Punto di ripresa fotografica n.47 : Annesso	51
2.48	Punto di ripresa fotografica n.48 : Edificio a destinazione commerciale	52
2.49	Punto di ripresa fotografica n.49 : Edificio a destinazione commerciale	53

1 PREMESSA

Nel presente elaborato sono riportate le riprese fotografiche effettuate nel corso del mese di aprile 2011 dai punti di vista indicati nella planimetria catastale DU23048A1CDX28252

La classificazione degli edifici è stata effettuata sulla base delle caratteristiche tipologiche presenti al momento delle riprese fotografiche visibili dall'esterno.

Gli edifici sono stati classificati secondo le seguenti destinazioni:

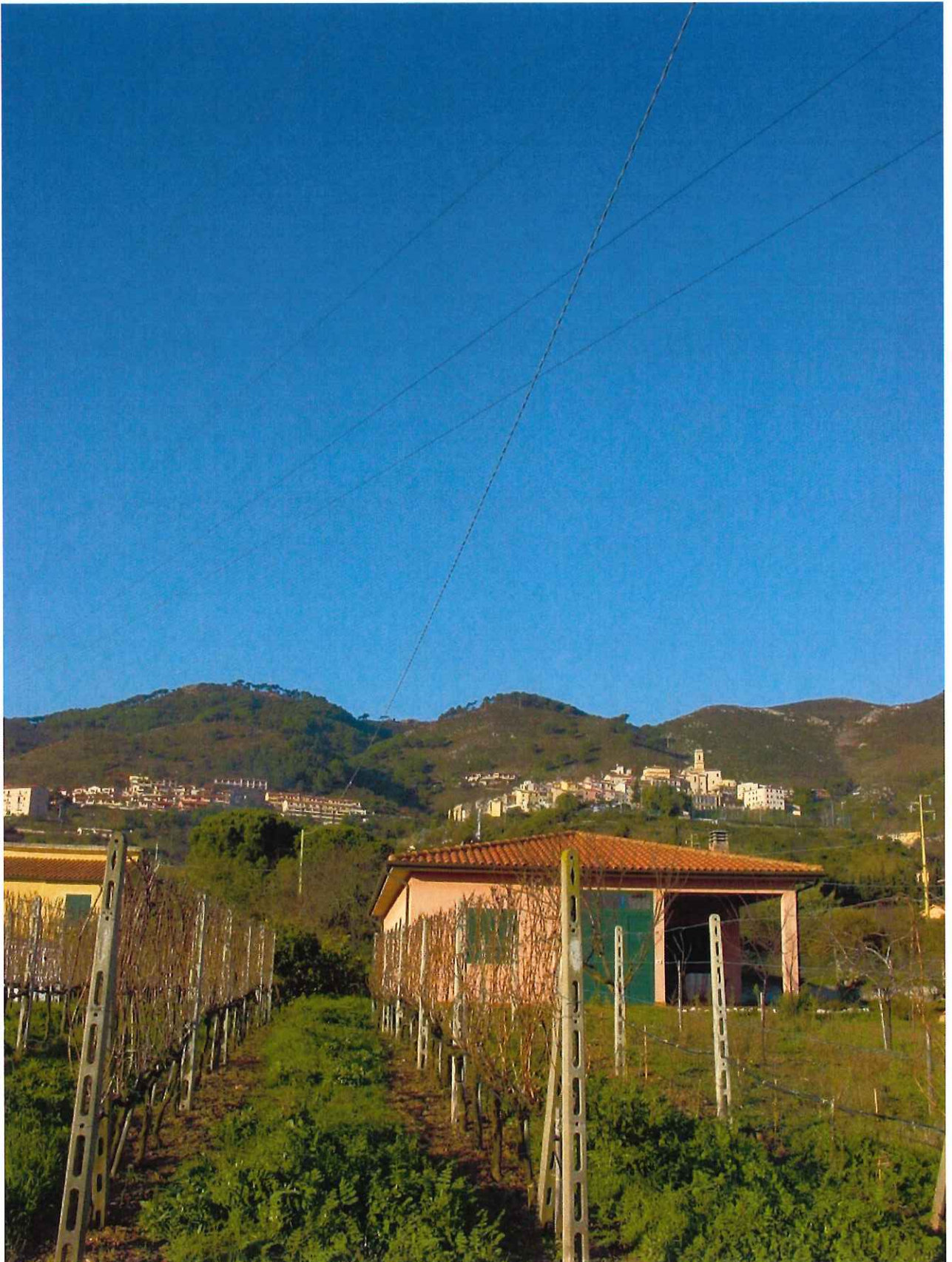
- abitativa
- turistico-abitativa
- commerciale
- luogo di culto.
- annesso
- volume tecnico

2 RIPRESE FOTOGRAFICHE

2.1 Punto di ripresa fotografica n.1 : Edificio a destinazione abitativa (interno alla C.P. S.Giuseppe)



2.2 Punto di ripresa fotografica n.2 : Edificio a destinazione abitativa



2.3 Punto di ripresa fotografica n.3 : Edificio a destinazione abitativa



2.4 Punto di ripresa fotografica n.4 : Edificio a destinazione turistico-abitativa



2.5 Punto di ripresa fotografica n.5 : Edificio a destinazione commerciale (ristorante)



2.6 Punto di ripresa fotografica n.6 : Volume tecnico (cabina Telecom)



2.7 Punto di ripresa fotografica n.7 : Edificio a destinazione abitativa



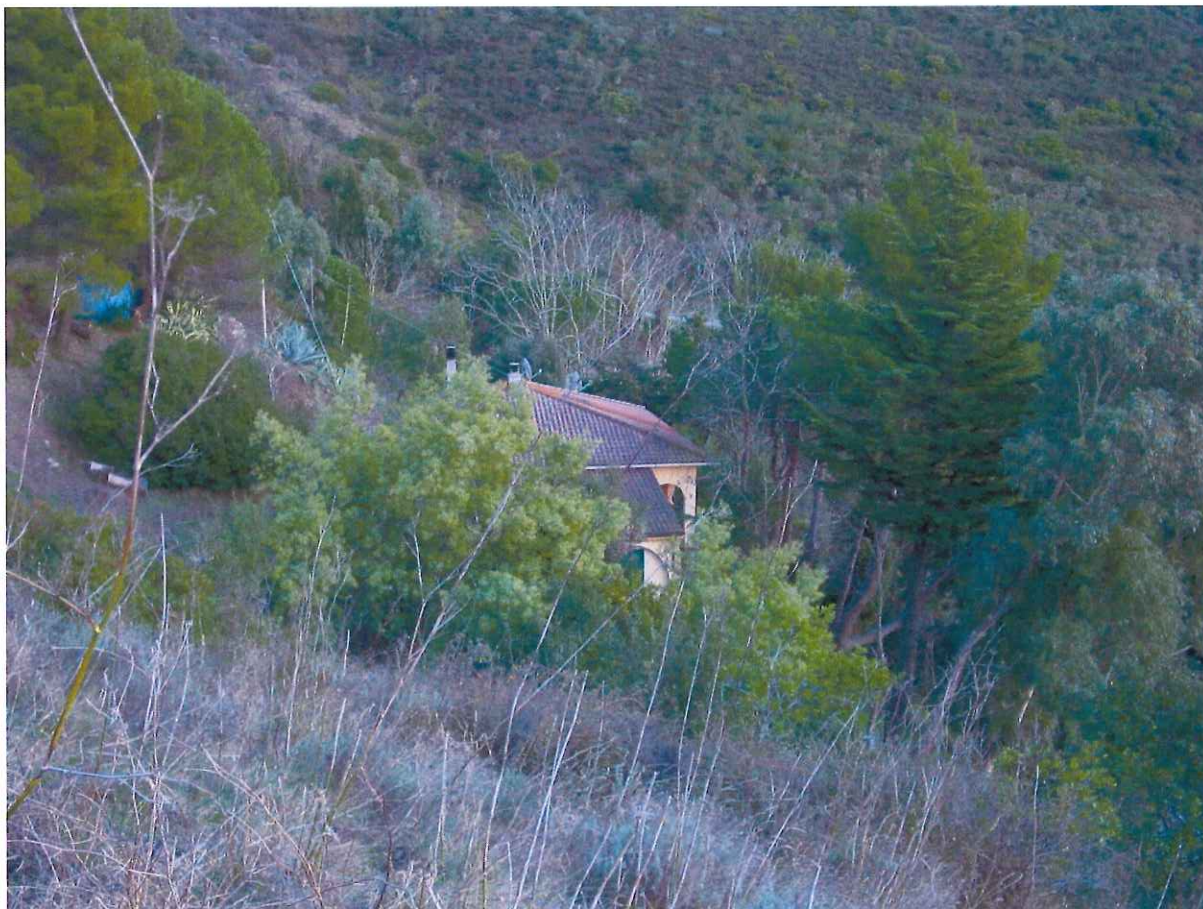
2.8 Punto di ripresa fotografica n.8 : Zona urbana con edifici a destinazione abitativa



2.9 Punto di ripresa fotografica n.9 : Edificio a destinazione abitativa



2.10 Punto di ripresa fotografica n.10 : Edificio a destinazione abitativa



2.11 Punto di ripresa fotografica n.11 : Annesso



2.12 Punto di ripresa fotografica n.12 : Annesso



2.13 Punto di ripresa fotografica n.13 : Edificio a destinazione abitativa



2.14 Punto di ripresa fotografica n.14 : Edificio a destinazione abitativa



2.15 Punto di ripresa fotografica n.15 : Edificio a destinazione abitativa



2.16 Punto di ripresa fotografica n.16 : Annesso



2.17 Punto di ripresa fotografica n.17 : Edificio a destinazione abitativa



2.18 Punto di ripresa fotografica n.18 : Edificio a destinazione abitativa



2.19 Punto di ripresa fotografica n.19 : Edificio a destinazione abitativa



2.20 Punto di ripresa fotografica n.20 : Edificio a destinazione abitativa



2.21 Punto di ripresa fotografica n.21 : Edificio a destinazione abitativa



2.22 Punto di ripresa fotografica n.22 : Edificio a destinazione abitativa



2.23 Punto di ripresa fotografica n.23 : Edificio a destinazione abitativa



2.24 Punto di ripresa fotografica n.24 : Edifici a destinazione abitativa ed annesso



2.25 Punto di ripresa fotografica n.25 : Edificio a destinazione abitativa



2.26 Punto di ripresa fotografica n.26 : Edificio a destinazione abitativa



2.27 Punto di ripresa fotografica n.27 : Edificio a destinazione abitativa



2.28 Punto di ripresa fotografica n.28 : Edificio a destinazione abitativa



2.29 Punto di ripresa fotografica n.29 : Edificio a destinazione abitativa



2.30 Punto di ripresa fotografica n.30 : Luogo di culto



2.31 Punto di ripresa fotografica n.31 : Edificio a destinazione abitativa



2.32 Punto di ripresa fotografica n.32 : Edificio a destinazione abitativa



2.33 Punto di ripresa fotografica n.33 : Edificio a destinazione abitativa



2.34 Punto di ripresa fotografica n.34 : Edificio a destinazione abitativa



2.35 Punto di ripresa fotografica n.35 : Edificio a destinazione abitativa



2.36 Punto di ripresa fotografica n.36 : Edificio a destinazione abitativa



2.37 Punto di ripresa fotografica n.37 : Edificio a destinazione abitativa



2.38 Punto di ripresa fotografica n.38 : Zona urbana con edifici a destinazione abitativa



2.39 Punto di ripresa fotografica n.39 : Zona urbana con edifici a destinazione abitativa



2.40 Punto di ripresa fotografica n.40 : Zona urbana con edifici a destinazione abitativa



2.41 Punto di ripresa fotografica n.41 : Edificio a destinazione abitativa



2.42 Punto di ripresa fotografica n.42 : Edificio a destinazione abitativa



2.43 Punto di ripresa fotografica n.43 : Edificio a destinazione commerciale



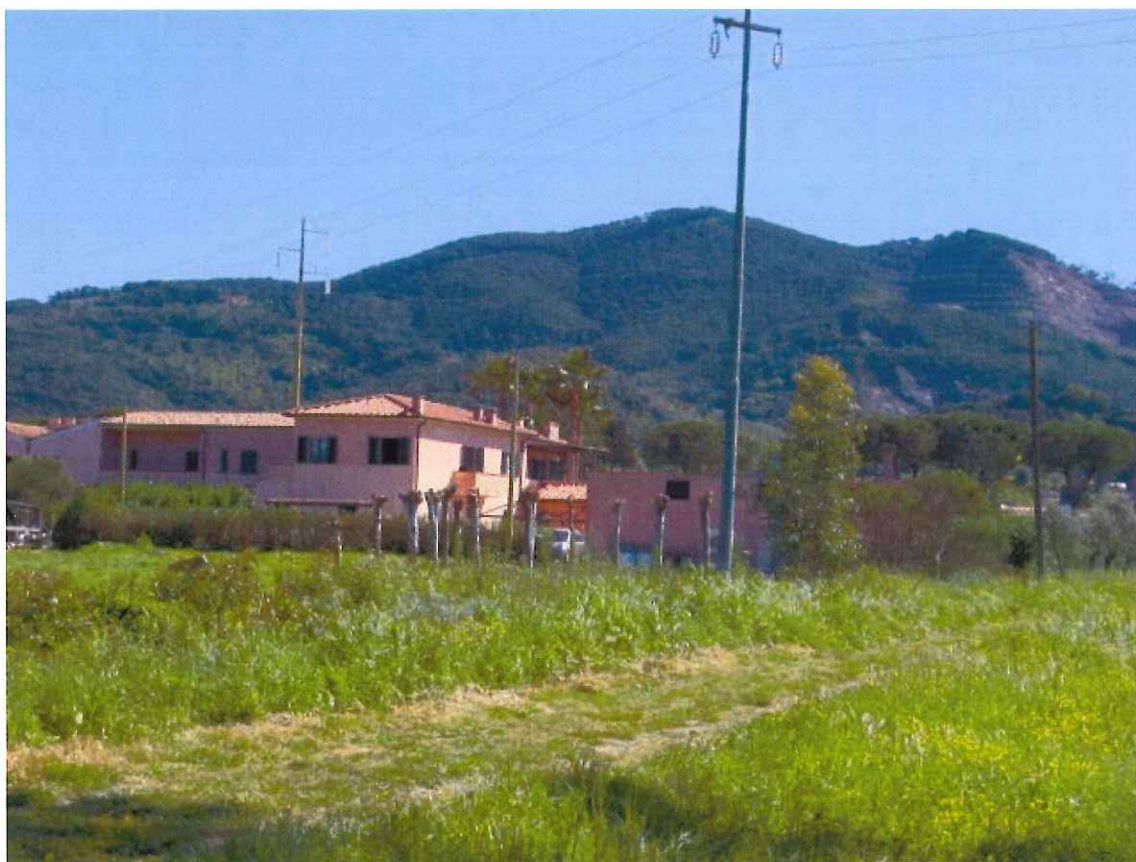
2.44 Punto di ripresa fotografica n.44 : Annesso



**2.45 Punto di ripresa fotografica n.45 : Edificio a destinazione turistico-
abitativa (hotel)**



2.46 Punto di ripresa fotografica n.46 : Edificio a destinazione turistico - abitativa (hotel)



2.47 Punto di ripresa fotografica n.47 : Annesso



2.48 Punto di ripresa fotografica n.48 : Edificio a destinazione commerciale



2.49 Punto di ripresa fotografica n.49 : Edificio a destinazione commerciale

