

COMMITTENTE:



PROGETTAZIONE:



U.O. AMBIENTE, ARCHITETTURA E ARCHEOLOGIA

PROGETTO DEFINITIVO

POTENZIAMENTO INFRASTRUTTURALE ORTE-FALCONARA

**NUOVA SSE ALBACINA: REALIZZAZIONE DELL'ALLACCIO AT
LINEA PRIMARIA GENGA - FOSSATO DISPARI**

VERIFICA DI COMPATIBILITA' PAESAGGISTICA AI SENSI DEL D.P.C.M. 12/12/2005

Fotoinserimenti

SCALA

COMMESSA LOTTO FASE ENTE TIPO DOC. OPERA/DISCIPLINA PROGR. REV.

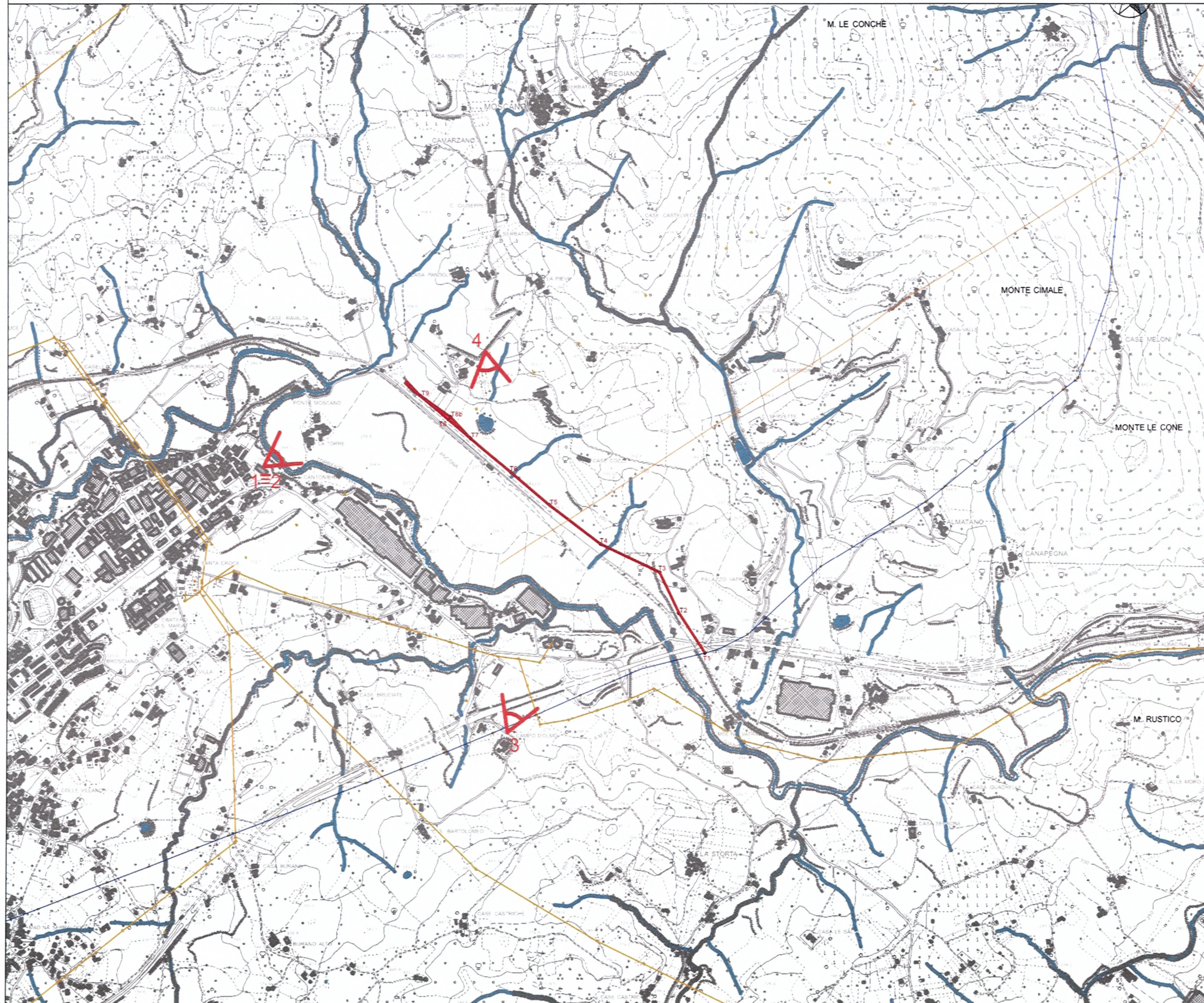
IAZB 00 D 22 DX IM0007 001 A

Revis.	Descrizione	Redatto	Data	Verificato	Data	Approvato	Data	Autorizzato / Data
A	Emissione esecutiva	F.Rocchi	Giugno 2014	S. Mariani G. Dejelli	Giugno 2014	C. Ercolani	Giugno 2014	Martino Giugno 2014

ITALFERR S.p.A.
Dr. Antonio Martino
Architetto
n. 10482


File: IAZB00D22DXIM0007001A.dwg

n. Elab.:



PLANIMETRIA
CON INDICAZIONE
DEI PUNTI DI VISTA

LEGENDA

-  Punto di ripresa fotografica dello stato attuale dell'area di intervento



RIPRESA FOTOGRAFICA 1 _ STATO ANTE OPERAM

43°21'9.46"N 12°55'53.39"E



RIPRESA FOTOGRAFICA 1 _ STATO POST OPERAM

43°21'9.46"N 12°55'53.39"E





RIPRESA FOTOGRAFICA 2 _ STATO POST OPERAM

43°21'9.46"N 12°55'53.39"E







