

RIFACIMENTO ELETTRODOTTO AT 150 kV s.t.
"CORATO-BARI INDUSTRIALE 2"

INQUADRAMENTO GEOLOGICO
ALLEGATO AL PIANO TECNICO DELLE OPERE - Progettazione Definitiva

CARTA DELLE FORMAZIONI SUPERFICIALI
Scala 1: 25.000



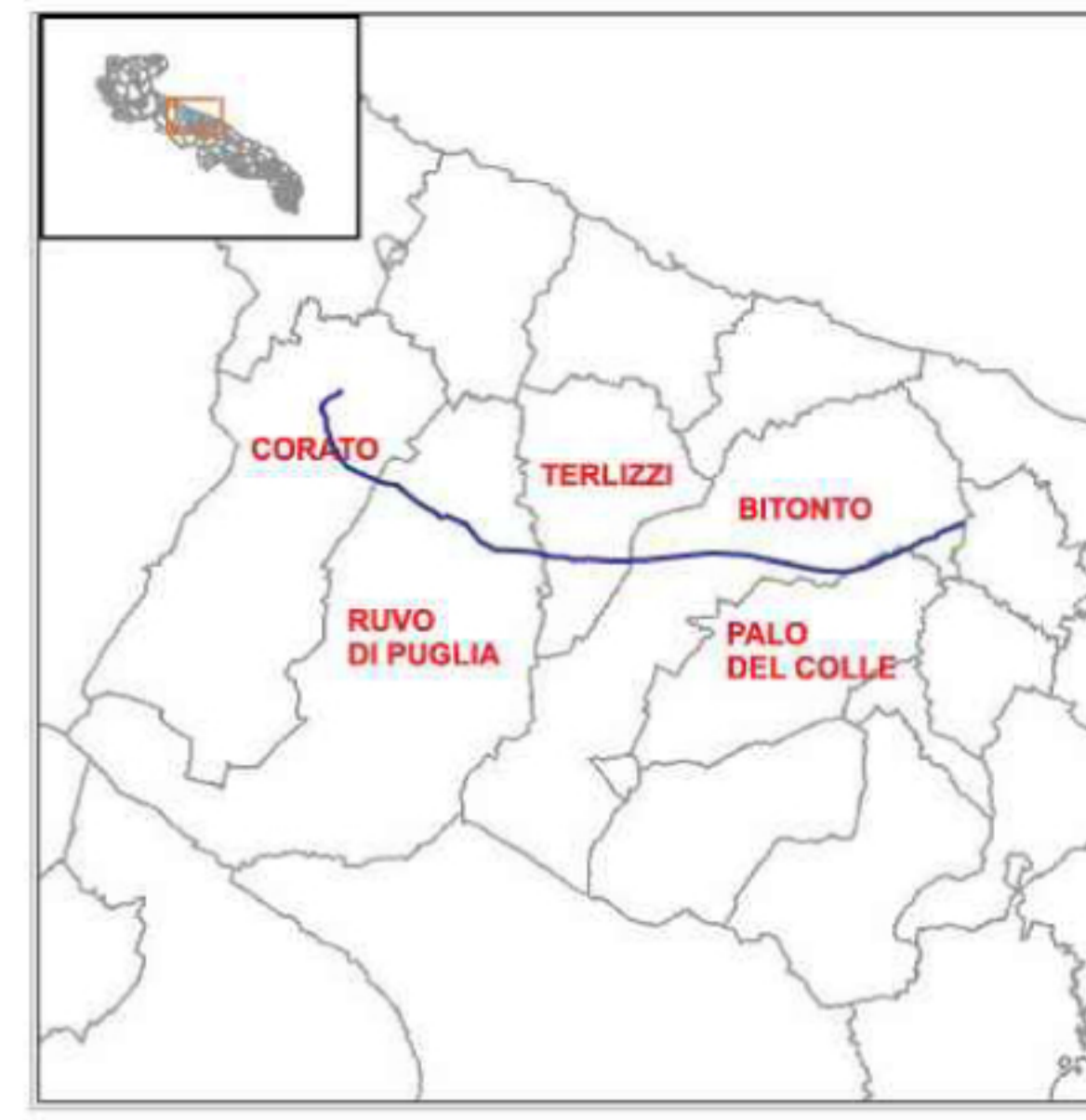
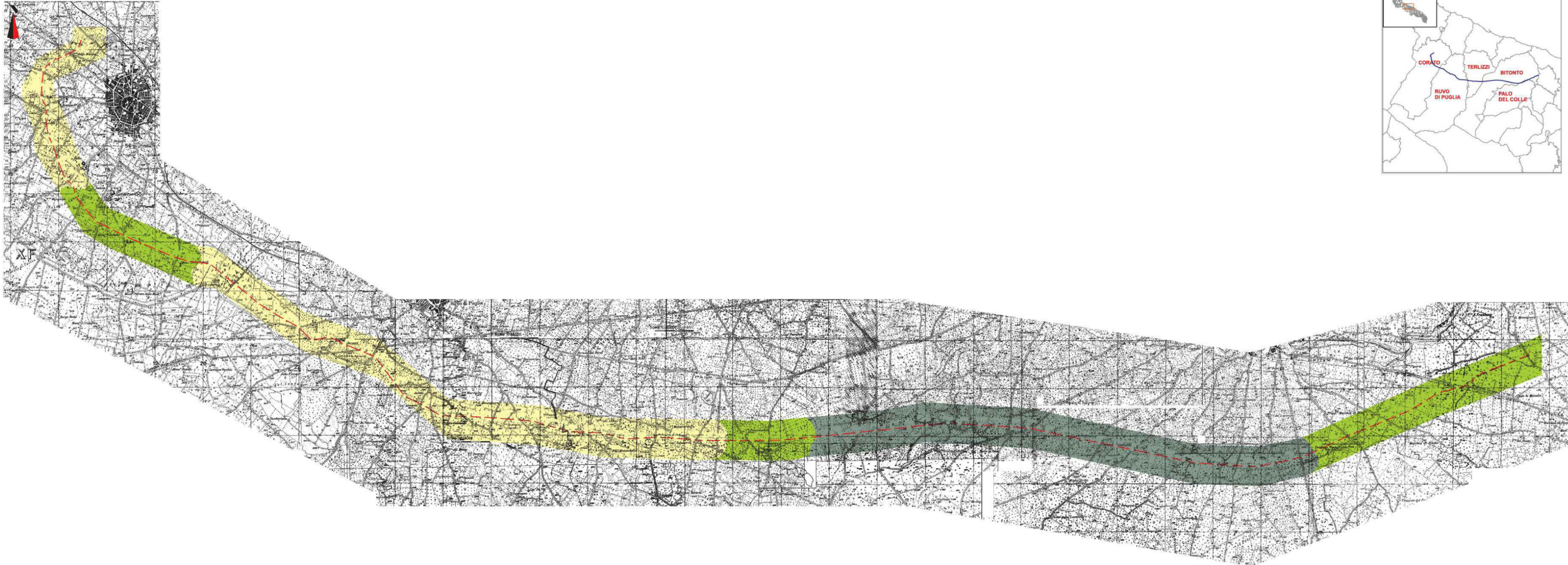
Storia delle revisioni

Rev. 00	del 10/04/2014	Prima emissione
---------	----------------	-----------------

Uso Pubblico

Progettato: A. PANZESSE
 Verificato: M. DI ANGIO
 Approvato: A. LABONE

Questo documento contiene informazioni di proprietà di Terna SpA e deve essere utilizzato esclusivamente dal destinatario in relazione alle finalità per le quali è stato ricevuto. È vietata qualsiasi forma di riproduzione o di divulgazione senza l'esplicito consenso di Terna SpA.



Legenda

- A1:** Aree caratterizzate da livelli di copertura terrigena apprezzabili in superficie, con spessori dell'ordine dei 0.50-1.00 mt, a componente prevalentemente sabbioso limosa, sciolti e mediamente poco addensati; tale livello ricopre in maniera omogenea la formazione litoide. Caratteri fisico-tecnici scadenti.

- A2:** Aree caratterizzate da livelli di copertura terrigena apprezzabili in superficie, con spessori dell'ordine dei 0.20-0.50 mt, a componente prevalentemente sabbioso limosa con frequenti o abbondanti inclusi lapidei (generalmente calcareici), moderatamente addensati; tale livello ricopre in maniera non omogenea la formazione litoide che per ambiti si rintraccia in affioramento. Caratteri fisico-tecnici mediocri.

- A3:** Aree caratterizzate da livelli di copertura terrigena difficilmente apprezzabili in superficie, con spessori dell'ordine dei 0.00-0.20 mt, a componente prevalentemente sabbioso limosa con frequenti o abbondanti inclusi lapidei (generalmente calcarei), mediamente addensati; tale livello ha distribuzione disomogenea e in gran parte si riduce sino ad annullarsi con diffuse emergenze della formazione litoide in affioramento. Caratteri fisico-tecnici: **lo spessore esiguo rende poco significativa una caratterizzazione di interesse geotecnica vista la netta prevalenza dei materiali lapidei in posto a buone caratteristiche meccaniche.**

 ELETTRODOTTO