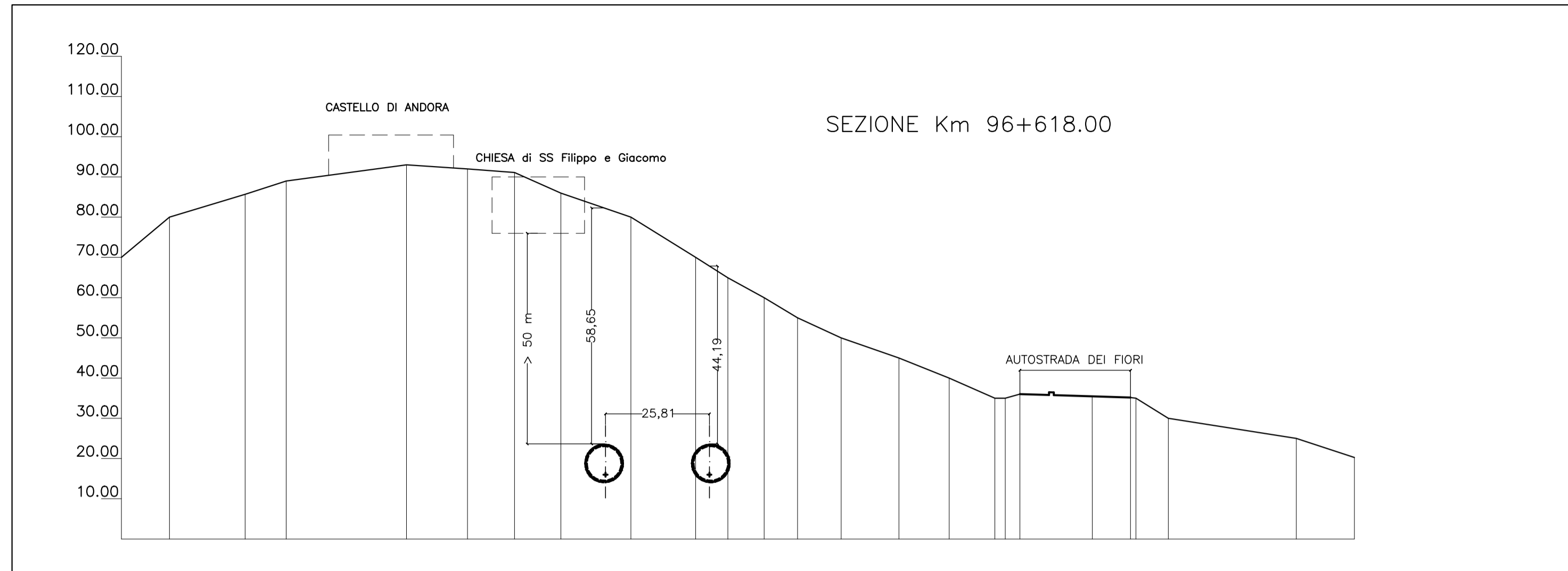
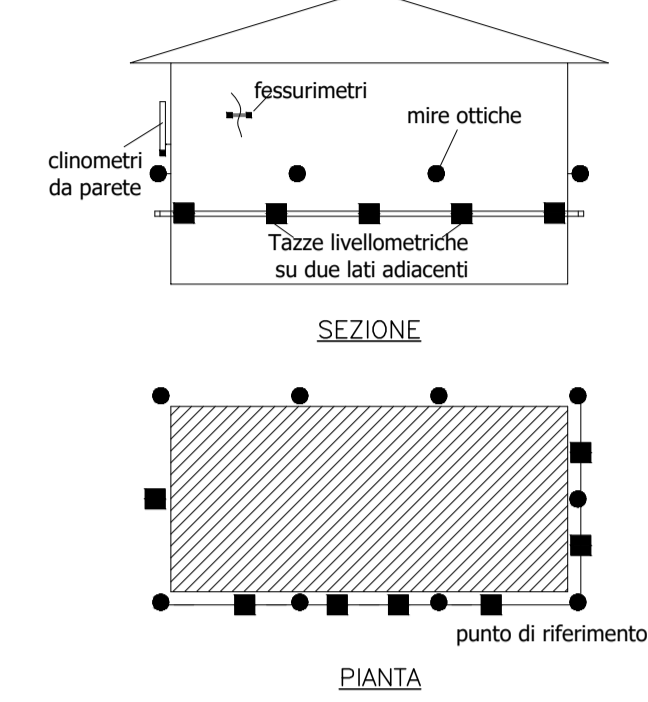


SCALA 1:1000



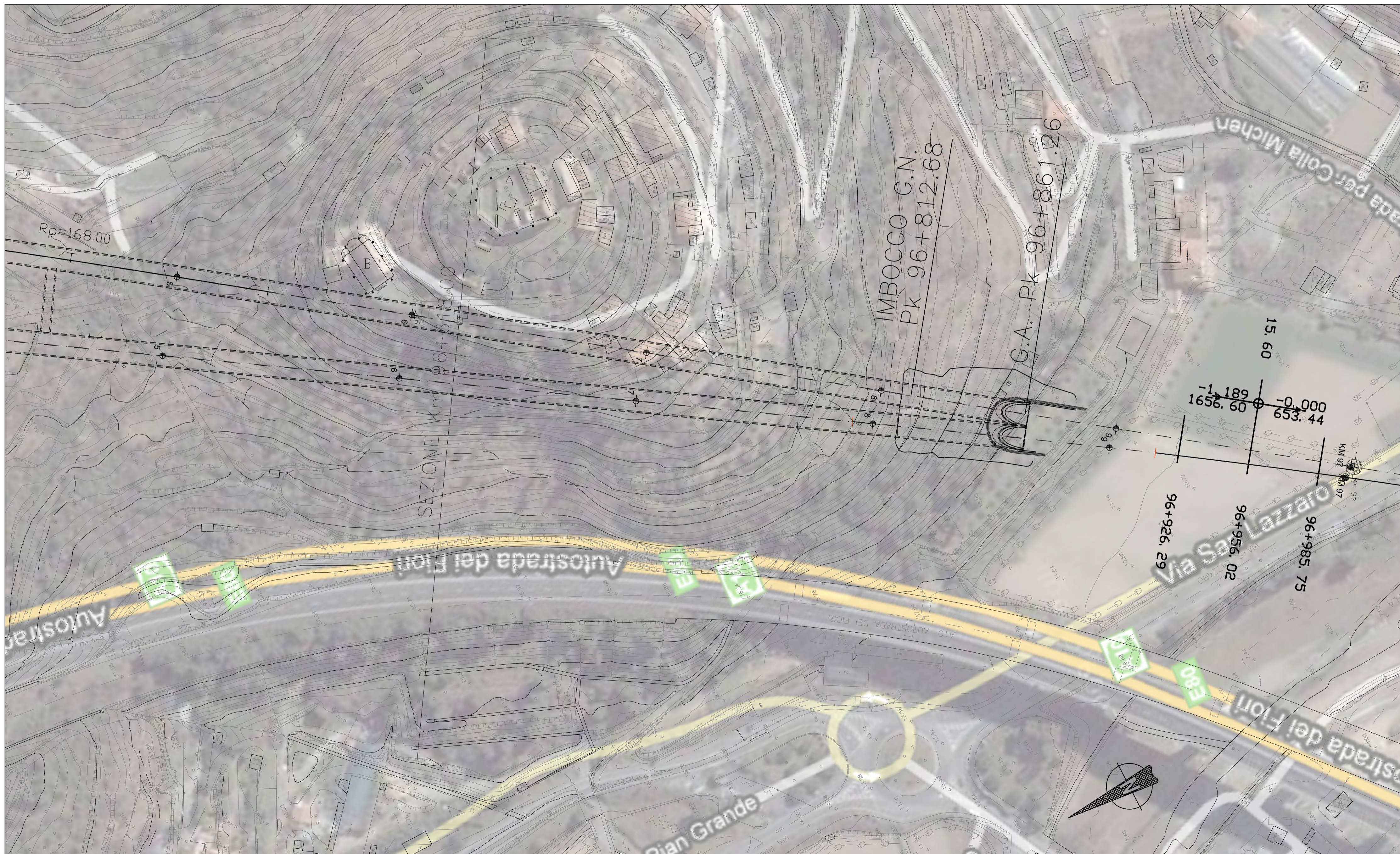
SCHEMATICO STRUMENTAZIONE DI MONITORAGGIO PER CASTELLO DI ANDORA E CHIESA DI SS. FILIPPO E GIACOMO



GENOVA ←

SCALA 1:1000

→ VENTIMIGLIA



A Castello di Andora



B Chiesa SS Giacomo e Filippo

NOTE

DOVRA' ESSERE DISPOSTO UN MONITORAGGIO VIBRAZIONALE PER IL CASTELLO DI ANDORA E LA CHIESA DI SS GIACOMO E FILIPPO

COMMITTENTE:



PROGETTAZIONE:



U.O. GALLERIE

PROGETTO DEFINITIVO

RADDOPPIO DELLA LINEA GENOVA - VENTIMIGLIA

TRATTA FINALE LIGURE - ANDORA

MONITORAGGIO

Interferenze con opere esistenti
Planimetria monitoraggio Castello di Andora

SCALA:

1:1000

COMMESSA LOTTO FASE ENTE TIPO DOC. OPERA/DISCIPLINA PROGR. REV.

IV001 00 D 07 P7 GN0600 001 A

Rev.	Descrizione	Redatto	Data	Verificato	Data	Approvato	Data	Autorizzato	Data
A	Emissione esecutiva	R. Di Russo	Dic 2021	H. Mohamed Dahir	Dic 2021	G. Fadda	Dic 2021	A. Scorti	Dicembre 2021

File: IV0100D07P7GN0600001A.dwg

n. Elab.: 272