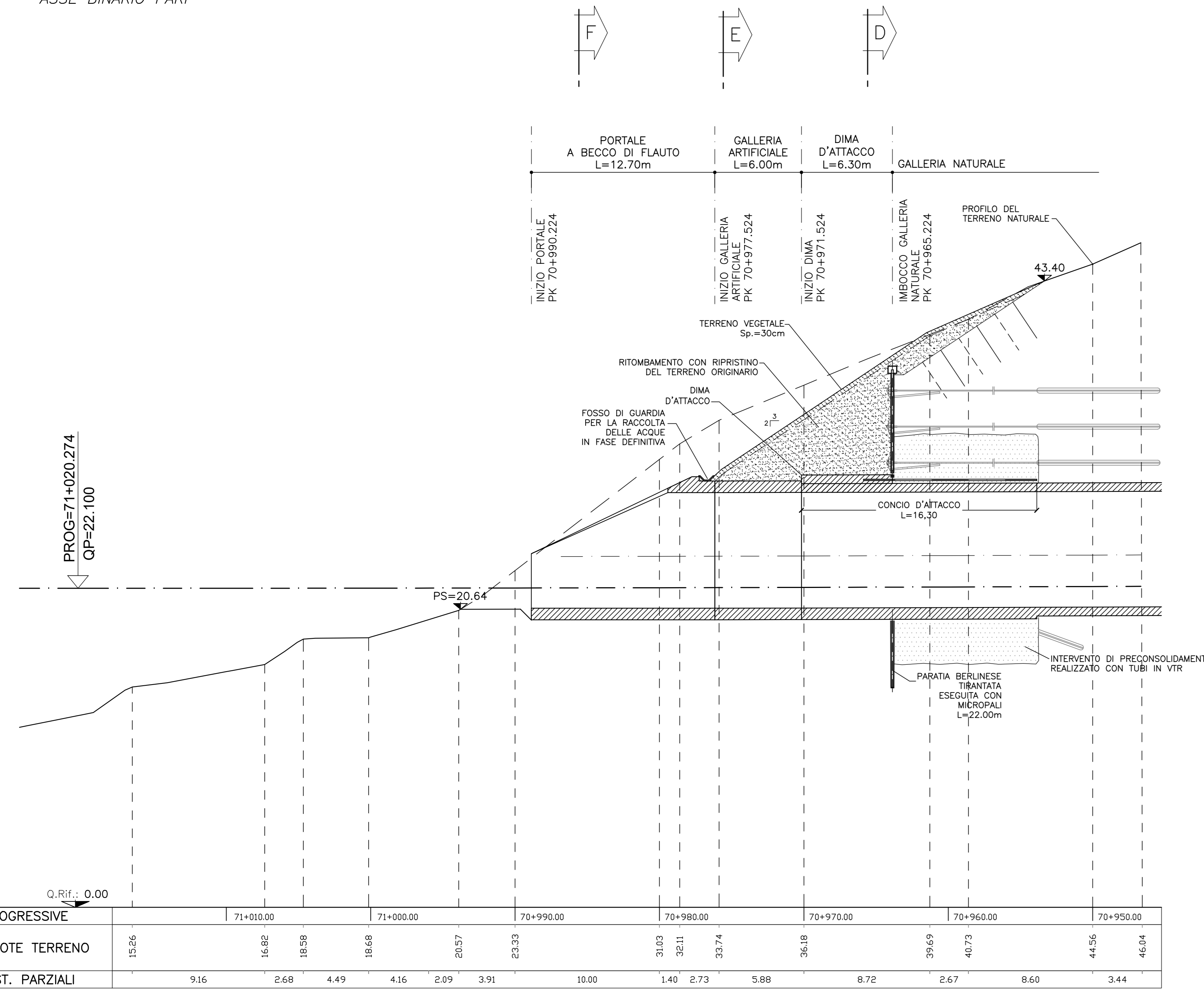


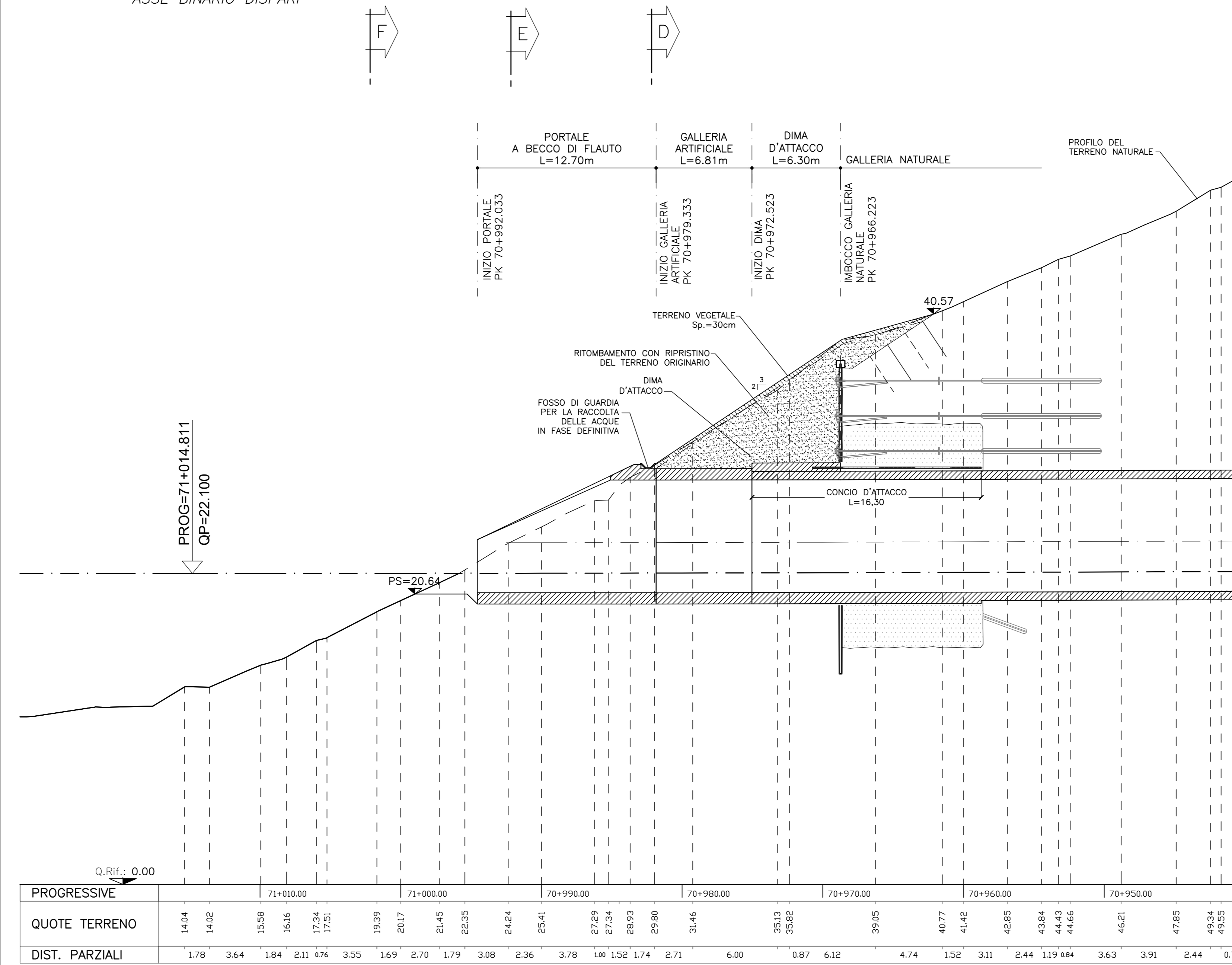
SEZIONE A-A

SCALA 1:200
ASSE BINARIO PARI



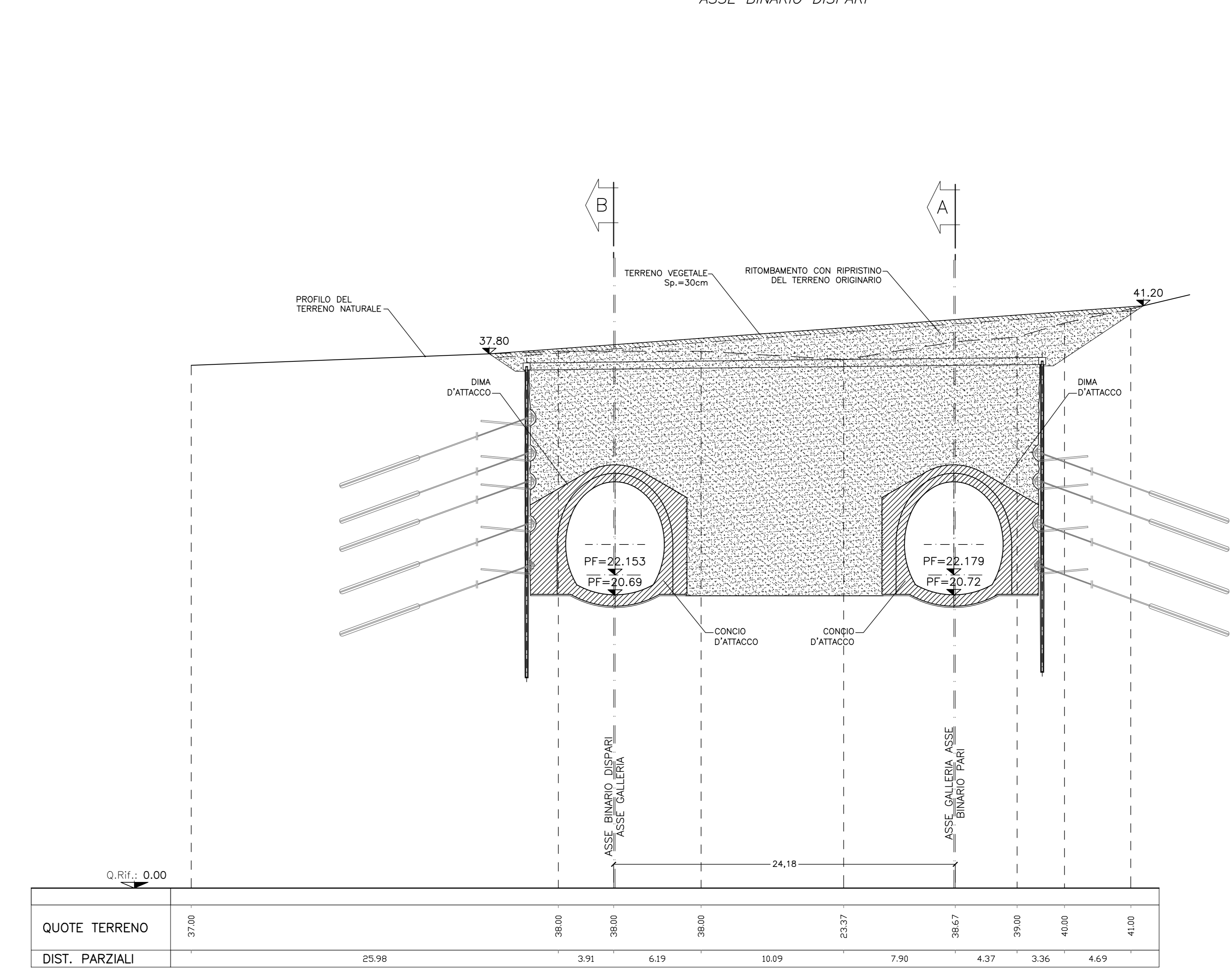
SEZIONE B-B

SCALA 1:200
ASSE BINARIO DISPARI



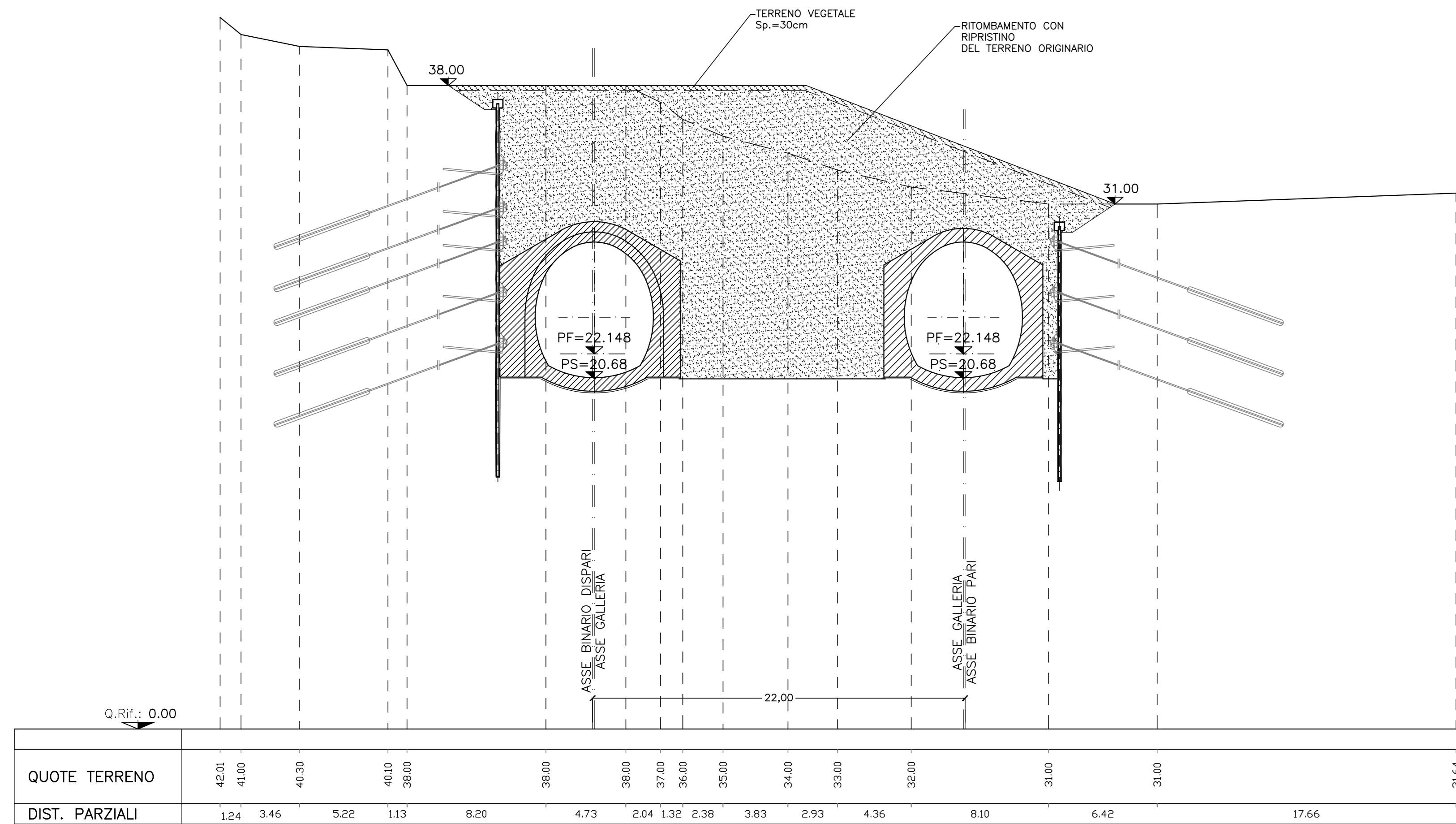
SEZIONE C-C

SCALA 1:200
ASSE BINARIO DISPARI



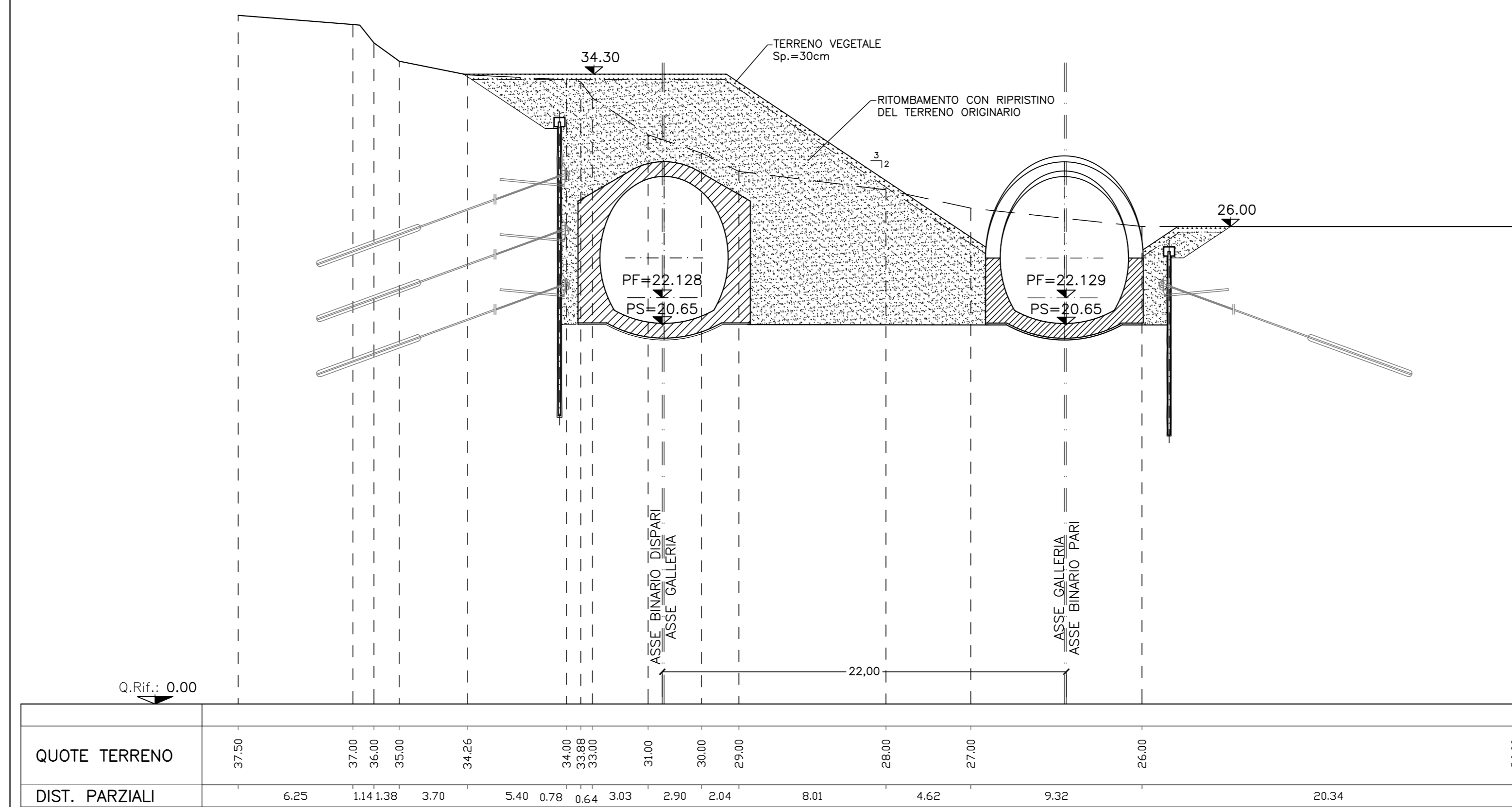
SEZIONE D-D

SCALA 1:200
ASSE BINARIO PARI PK Km 70+976.407
ASSE BINARIO DISPARI PK Km 70+971.015



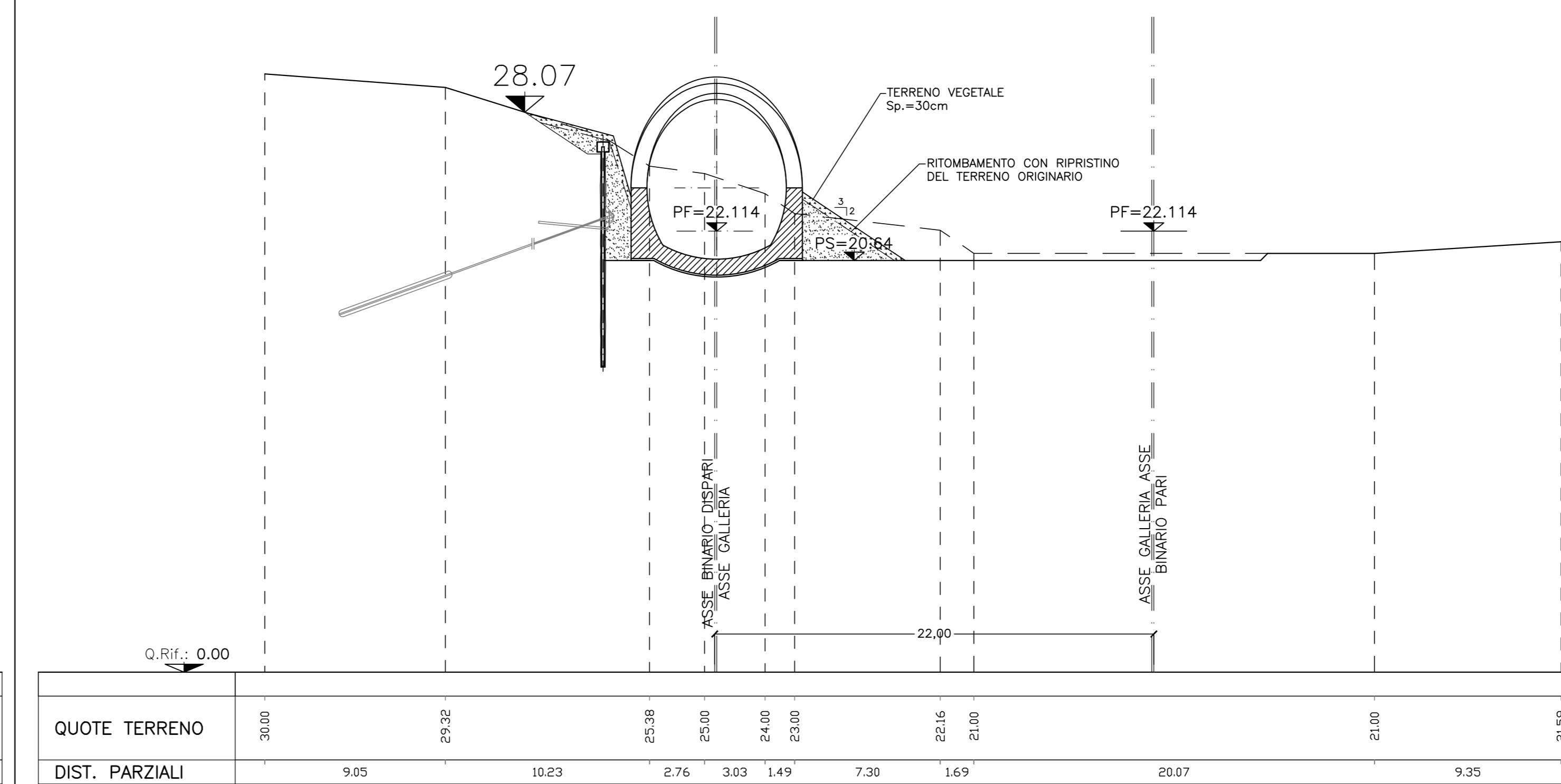
SEZIONE E-E

SCALA 1:200
ASSE BINARIO PARI PK Km 70+986.407
ASSE BINARIO DISPARI PK Km 70+981.015



SEZIONE F-F

SCALA 1:200
ASSE BINARIO PARI PK Km 70+996.407
ASSE BINARIO DISPARI PK Km 70+991.015



NOTE
PER LE CARATTERISTICHE DEI MATERIALI SI VEDA SPECIFICO ELABORATO

LEGENDA
PF Piano del ferro
PS Piano di scavo
PC Piano dei centri

COMMITTENTE: RFI
PROGETTAZIONE: ITALFERR

U.O. GALLERIE
PROGETTO DEFINITIVO
RADDOPPIO DELLA LINEA GENOVA - VENTIMIGLIA
TRATTA FINALE LIGURE - ANDORA

GALLERIA MONTEGROSSO
IMBOCCO LATO VENTIMIGLIA
SISTEMAZIONE DEFINITIVA - PROFILI E SEZIONI TRASVERSALI

SCALA: 1:200
COMMESSA LOTTO FASE ENTE TIPO DOC. OPERA/DISCIPLINA PROG. REV.

Rev.	Descrizione	Redatto	Data	Verificato	Data	Approvato	Data	Autorezzato Data
A	Emersione definitiva	[Firma]	01/03/2011	[Firma]	01/03/2011	[Firma]	01/03/2011	01/03/2011