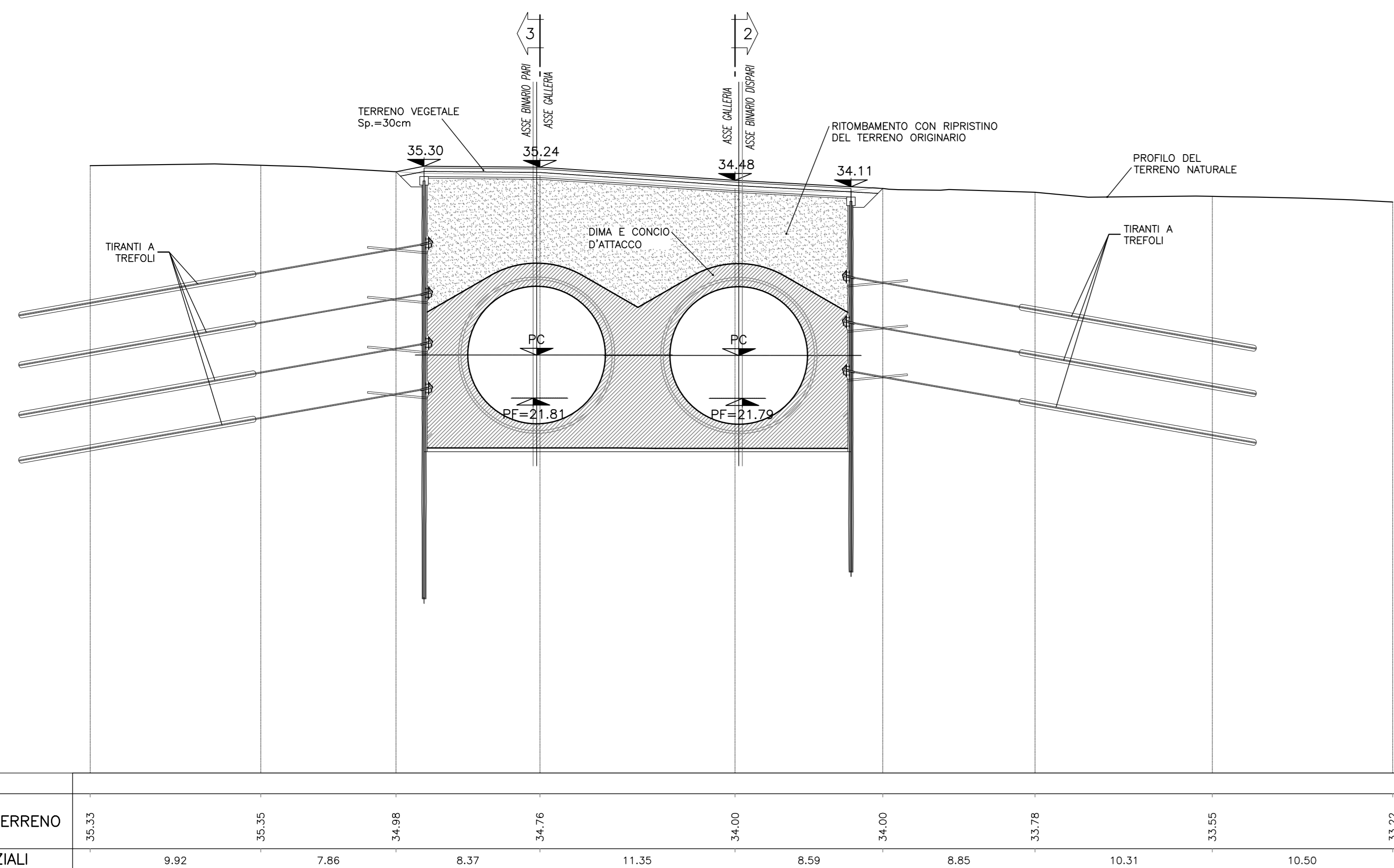
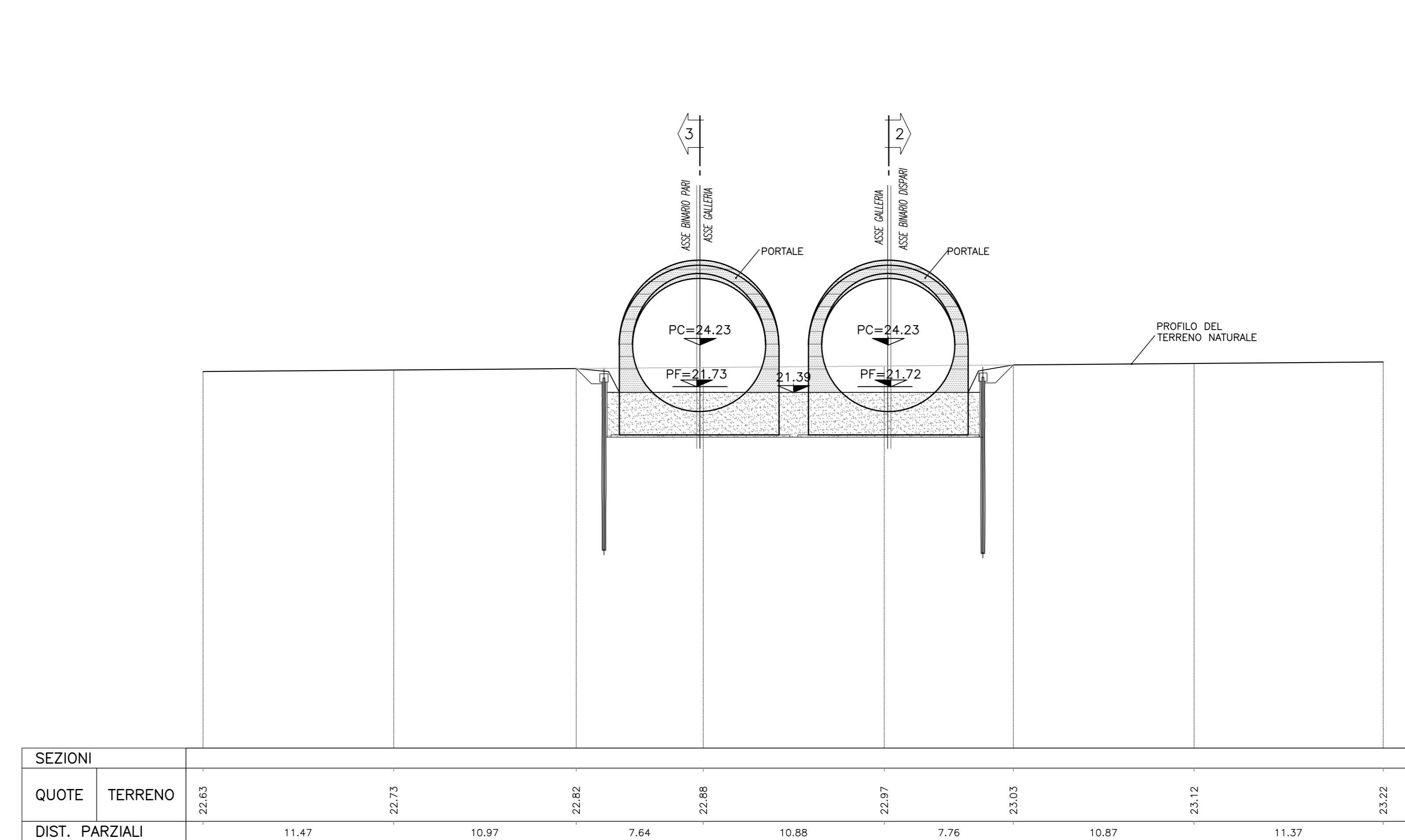


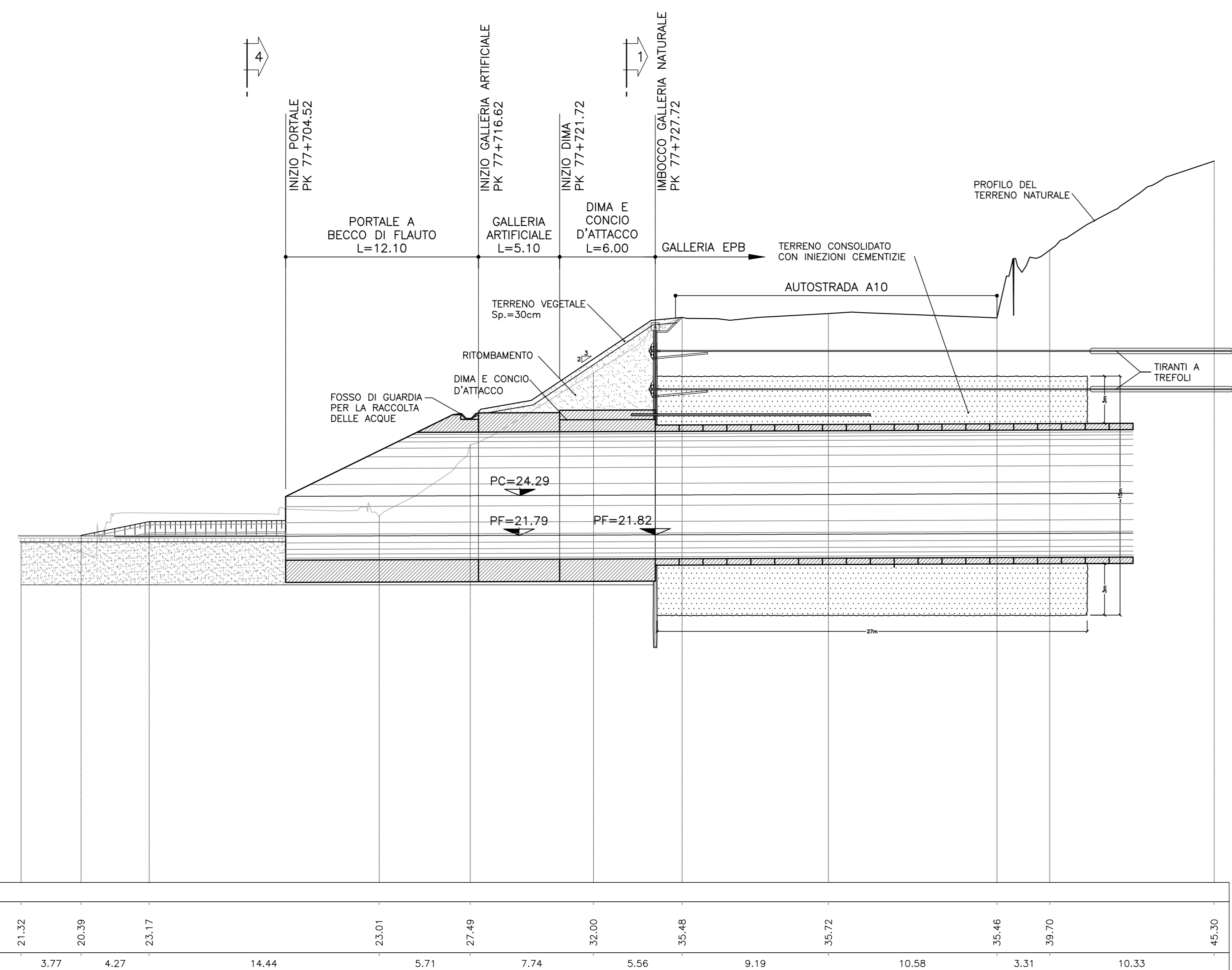
SEZIONE 1-1  
SCALA 1:200



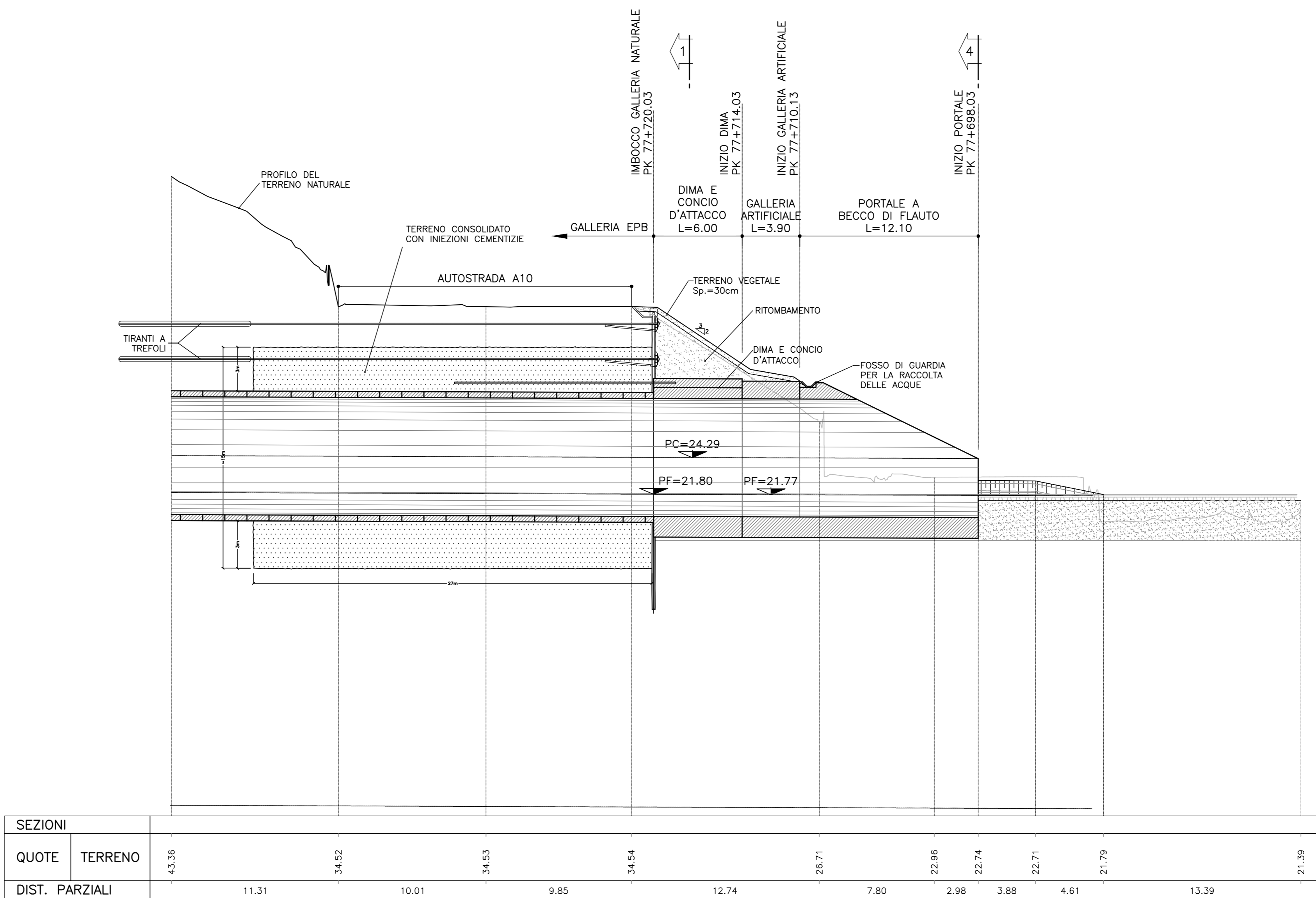
SEZIONE 4-4  
SCALA 1:200



SEZIONE 3-3  
SCALA 1:200  
ASSE BINARIO PARI



SEZIONE 2-2  
SCALA 1:200  
ASSE BINARIO DISPARI



NOTE  
- PER LE DIMENSIONI DEI MARCIAPIEDI E DELLE CANALIZZAZIONI SI RIMANDA A SPECIFICI ELABORATI

LEGGENDA  
P.C. Piano dei centri  
P.F. Piano del ferro

COMMITTENTE:  
**RFI**  
RETE FERROVIARIA ITALIANA  
GRUPPO FERROVIE DELLO STATO ITALIANE

PROGETTAZIONE:  
**ITALFER**  
GRUPPO FERROVIE DELLO STATO ITALIANE

U.O. GALLERIE  
PROGETTO DEFINITIVO  
RADDOPPIO DELLA LINEA GENOVA - VENTIMIGLIA  
TRATTA FINALE LIGURE - ANDORA

GALLERIA CROCE  
IMBOCCO LATO GENOVA  
SISTEMAZIONE DEFINITIVA - PROFILI E SEZIONI  
TRASVERSALI

SCALA: 1:200

COMMESSA	LOTTO	FASE	ENTE	TIPO DOC.	OPERA/DISCIPLINA	PROGR.	REV.
I	V	0	1	0	0	7	W9
G	A	0	9	0	0	0	0
0	0	2	0	2	0	0	A

Rev.	Descrizione	Redatto	Data	Verificato	Data	Approvato	Data	Autorizzato	Data
A	Emissione esecutiva	[Firma]	09/10/2021	[Firma]	09/10/2021	[Firma]	09/10/2021	[Firma]	09/10/2021