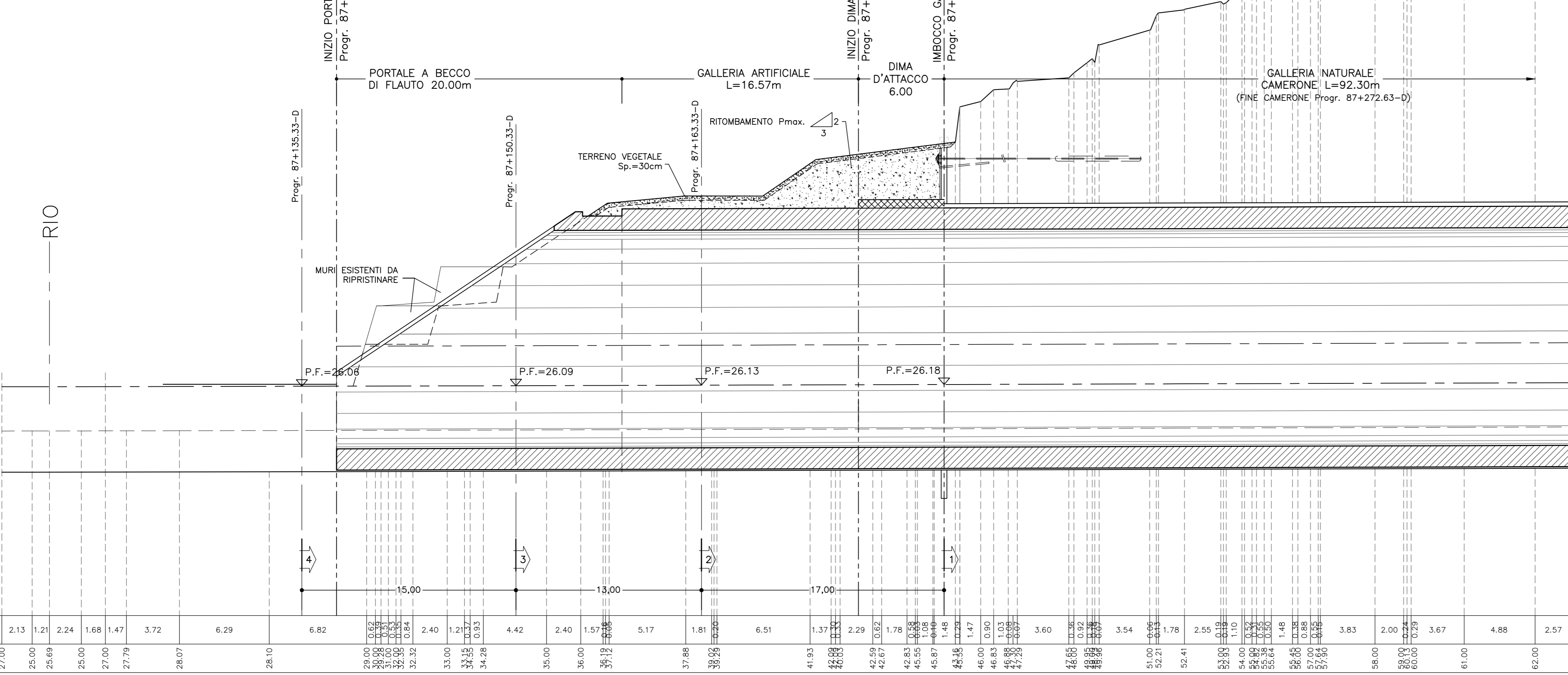


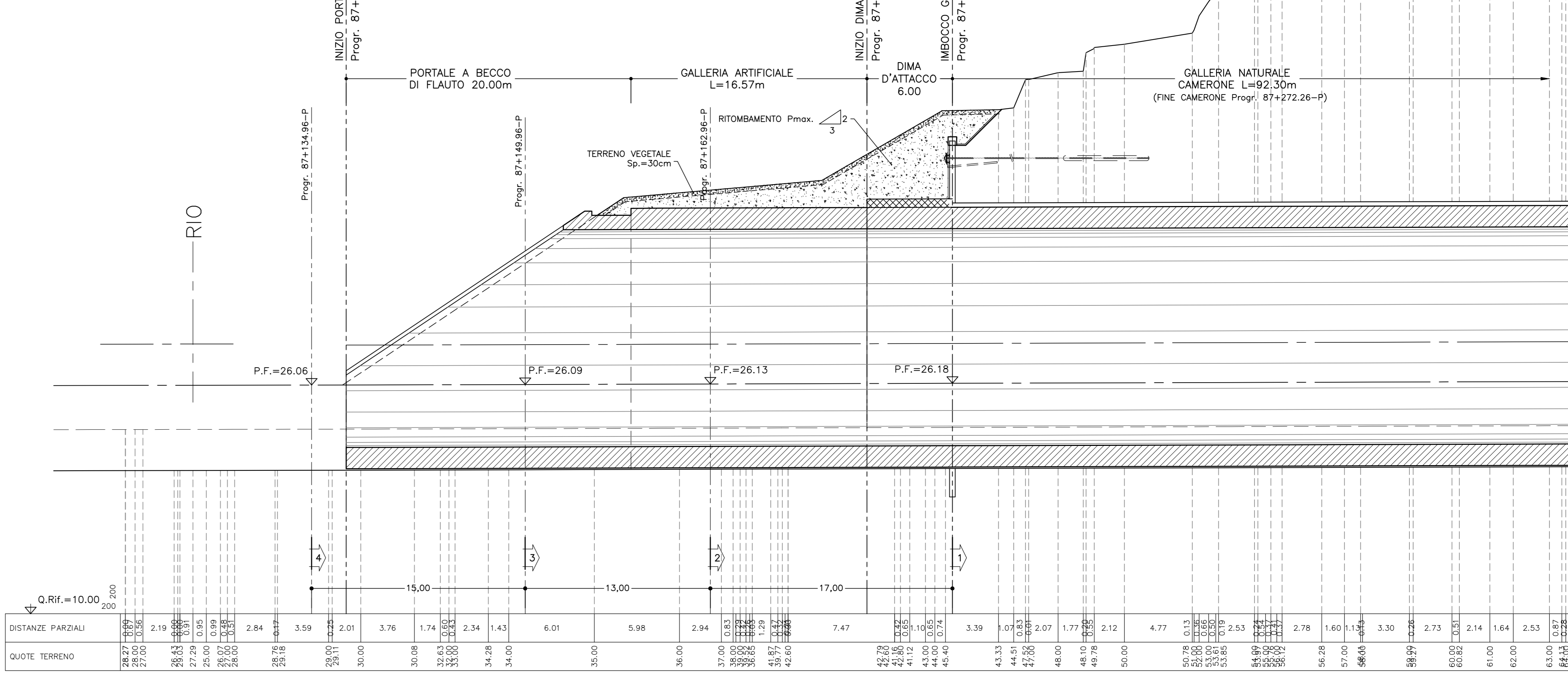
PROFILO LONGITUDINALE

SCALA 1:200
BINARIO DISPARI

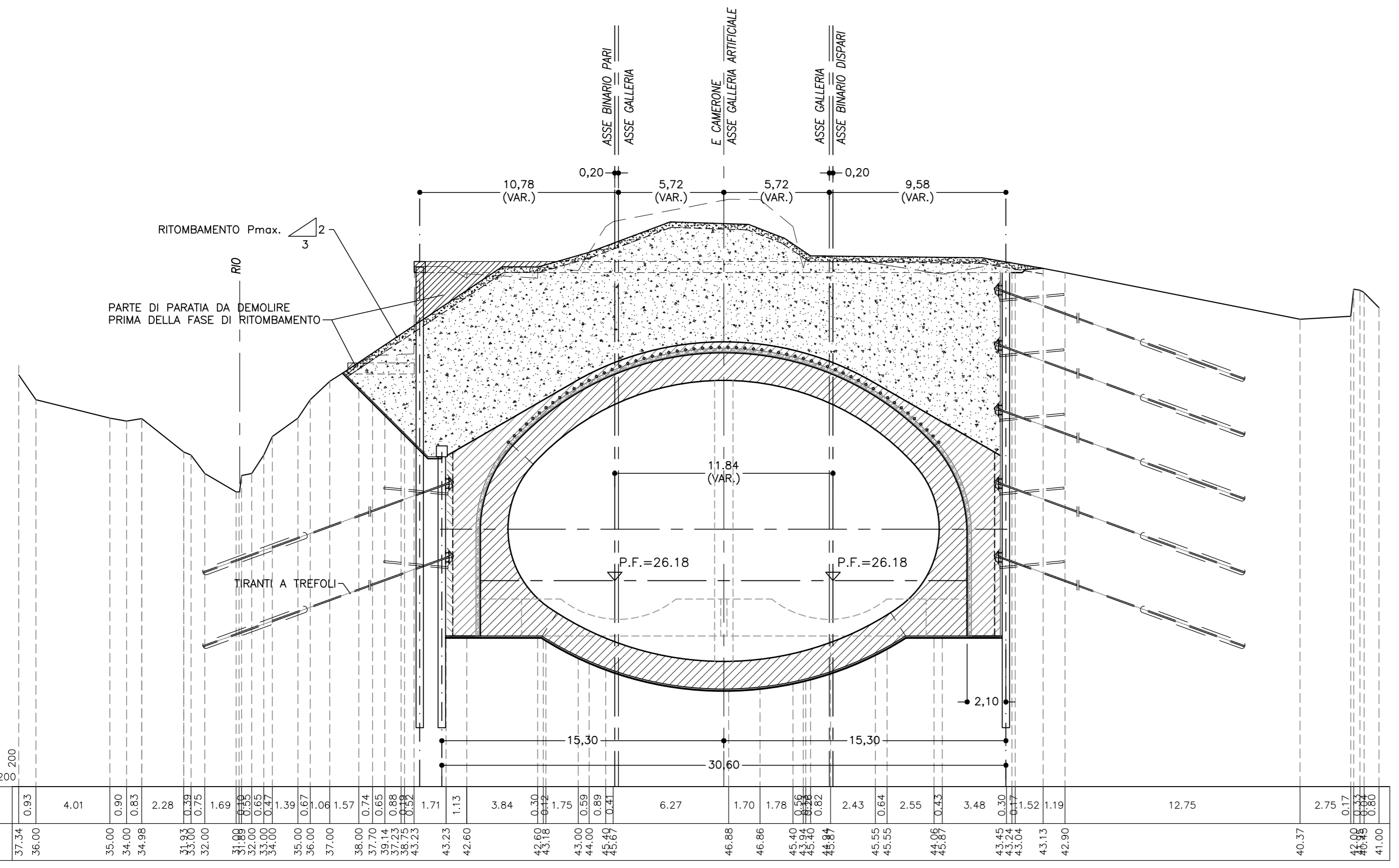


PROFILO LONGITUDINALE

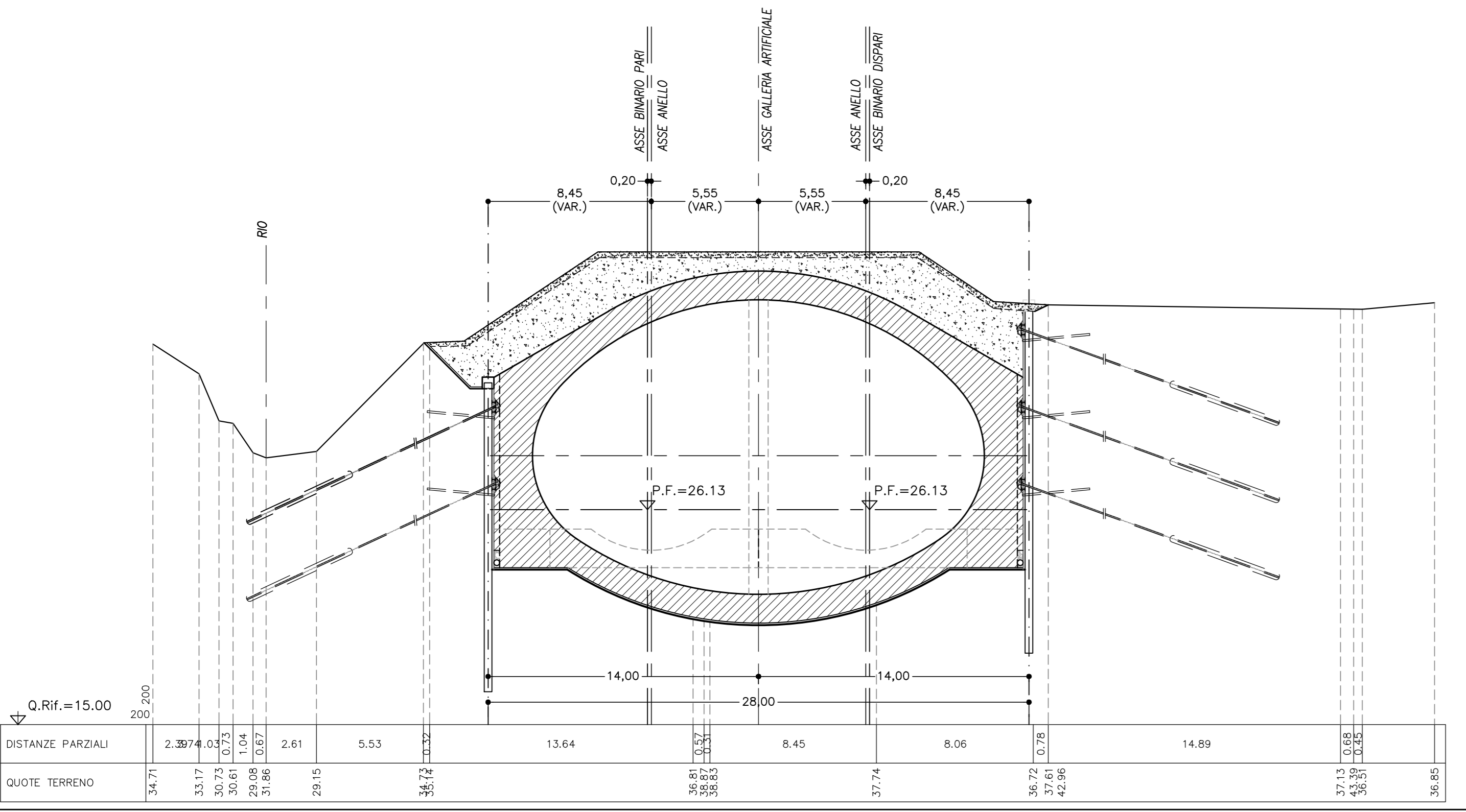
SCALA 1:200
BINARIO PARI



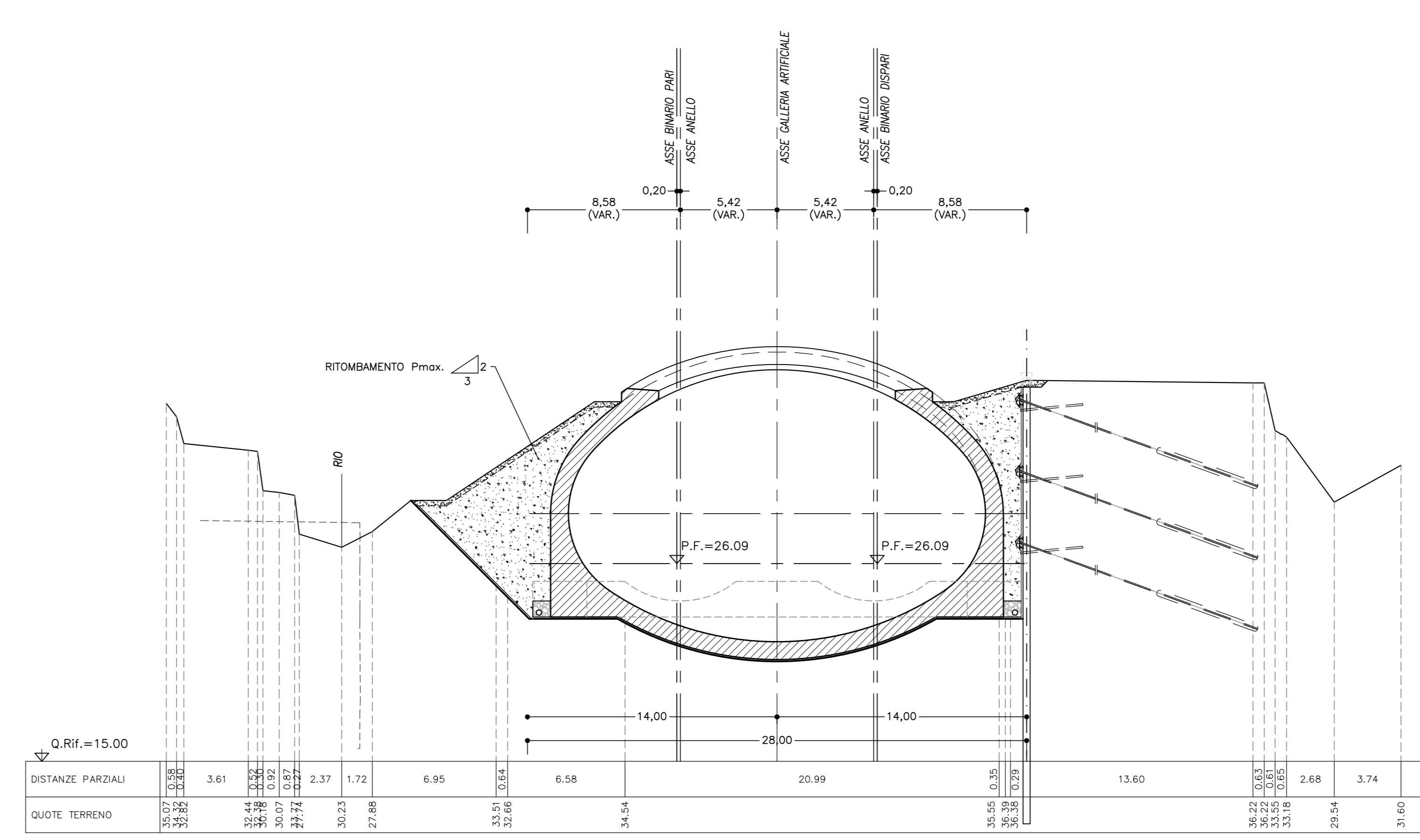
SEZIONE 1-1
SCALA 1:200



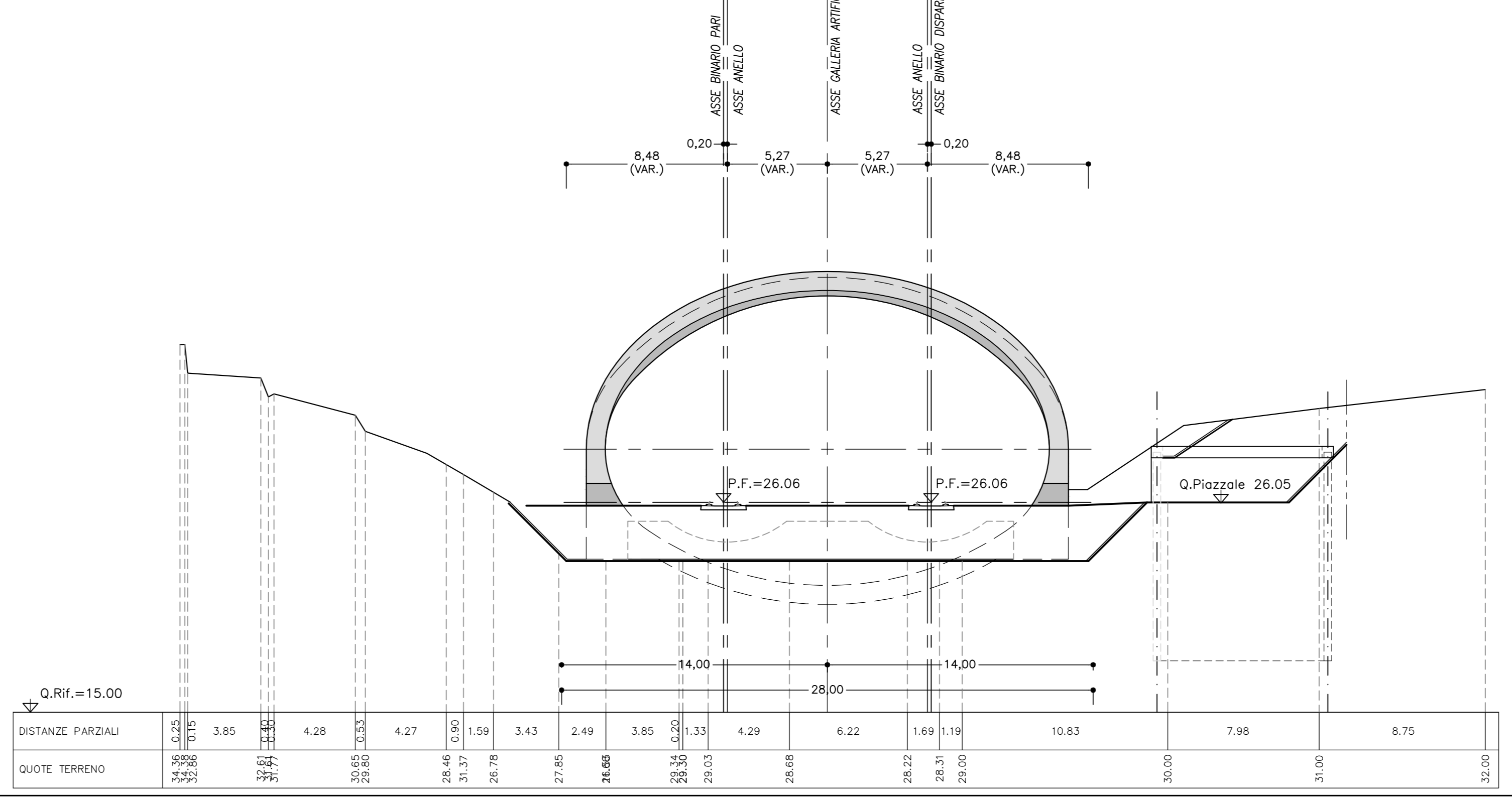
SEZIONE 2-2
SCALA 1:200



SEZIONE 3-3
SCALA 1:200



SEZIONE 4-4
SCALA 1:200



LEGGENDA

PF	Piano del ferro
----	-----------------

COMMITTENTE: **RFI** RETE FERROVIARIA ITALIANA GRUPPO FERROVIE DELLO STATO ITALIANO

PROGETTAZIONE: **ITALFERR** GRUPPO FERROVIE DELLO STATO ITALIANO

U.O. GALLERIE

PROGETTO DEFINITIVO

RADDOPPIO DELLA LINEA GENOVA - VENTIMIGLIA
TRATTA FINALE LIGURE - ANDORA

GALLERIA ALASSIO
IMBOCCO LATO GENOVA
SISTEMAZIONE DEFINITIVA
PROFILI E SEZIONI TRASVERSALI

SCALA: 1:200

COMMESSA	LOTTO	FASE	ENTE	TIPO DOC.	OPERA/DISCIPLINA	PROGR.	REV.
I V 01	00	D	07	W9	GA1400	002	B

Rev.	Descrizione	Redatto	Data	Verificato	Data	Approvato	Data	Autorizzato Data
A	Emissione esecutiva	R. Di Russo	01/2021	M. Mohamed Dahm	01/2021	C. Fatta	01/2021	A. Scort
B	Emissione esecutiva	F. Scortino	01/2024	M. Scortino	01/2024	M. Scortino	01/2024	01/2024

File: IV00007V9GA1400028.dwg n. Etab.: 189